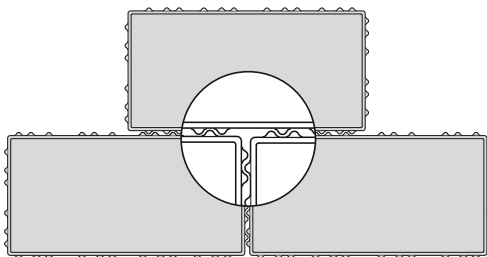


Eigenschaften

- Erfüllt EN 1338 DI(K), EN 1339 DIKPU
- KANNtec¹⁰-Verschiebeschutz
- Feingestrahlte Oberflächen
- Besteht zu mindestens aus 40 % Recyclingmaterial
- Minifase R5/2 mm
- 8 cm Dicke
- Frost-/Tausalz widerstandsfähig
- Rutschhemmung nach DIN 51130 bzw. DGUV Regel 108-003: R13
- Ergänzungsprogramm: Ökopflaster, Terrassenplatten, Palisaden, Stufen, MultiPoller und MultiBlock

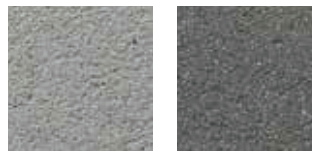
Verschiebeschutz

- Erhöhte Verschiebesicherheit und Flächenstabilität durch seitlich umlaufende Verbundnocken
- KANNtec¹⁰-Verbundnocken im verlegten Zustand nicht sichtbar (mehr zum KANNtec¹⁰-Verschiebeschutz auf S. 25–26)



Standardfarben

feingestrahlt

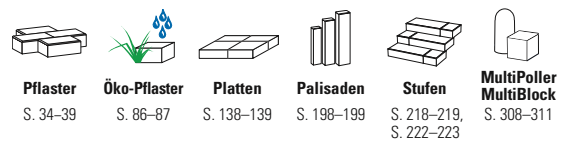


grau

anthrazit

Weitere Farben und Oberflächen auf Anfrage.

System



Pflaster
S. 34–39

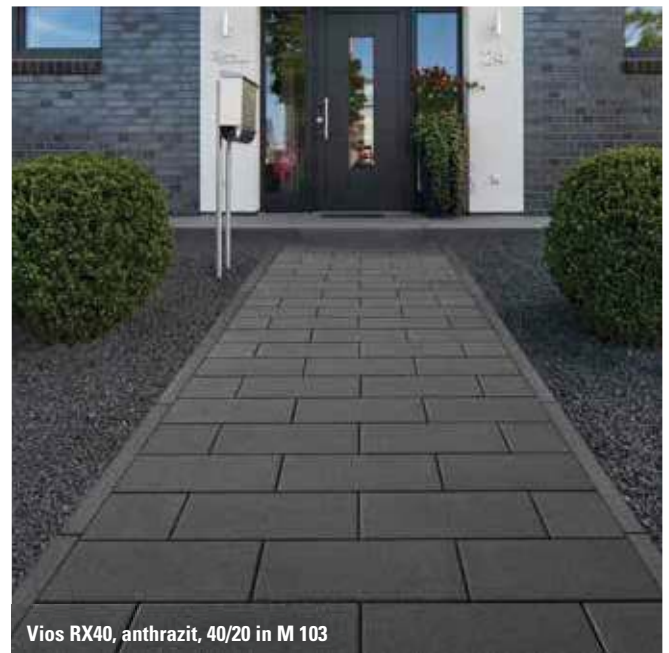
Öko-Pflaster
S. 86–87

Platten
S. 138–139

Palisaden
S. 198–199

Stufen
S. 218–219,
S. 222–223

**MultiPoller
MultiBlock**
S. 308–311



Vios RX40, anthrazit, 40/20 in M 103



kugelgestrahlt, Minifase R5/2 mm,
KANNtec¹⁰-Verbundnocken



Verlegemuster
S. 128–131

Produkteigenschaften					Einsatzbereiche								
Bezeichnung	Rastermaß (L x B x D) cm			ca. kg/m ²	ca. Bedarf/ m ²	Bruchlast- klassen (nach EN 1339)	Überwiegend Schwerverkehr	Pkw-Verkehr mit geringem Schwer- verkehrsanteil	Überwiegend Pkw, gelegentlicher Lieferverkehr	Gelegentliche Pkw-Nutzung, ruhender Verkehr	Ausschließlich Fußgänger		
Normalsteine	40	x	20	x	8	180	12,5 St.	11	●	●	●	●	●

● geeignet ● bedingt geeignet ● nicht geeignet