

Dorill®

Eigenschaften

- Erfüllt RiBoN (Richtlinie für Betonteile ohne Norm mit Gütezeichen)
- Haufwerksporig gerillte Oberflächen
- Dauerhaft und stabil
- Gekehlte Form zum Aufbau von Rädern und zur besseren Anpassung an den Böschungsverlauf
- Kehle ermöglicht einen „Verbund“ zwischen den Elementen einer Reihe
- Frostwiderstandsfähig

Einsatzbereiche

- Freistehender Aufbau: bis 2,1 m (1,5 m*) Aufbauhöhe
- Hinterfüllter Aufbau ohne Verkehrsbelastung (LF 1):
 - senkrecht: bis 0,75 m (0,5 m*) Aufbauhöhe
 - bis 70° Neigung: bis 2,0 m (2,0 m*) Aufbauhöhe
 - bis 55° Neigung: bis 3,6 m (3,2 m*) Aufbauhöhe
 - bis 45° Neigung: bis 5,0 m (5,0 m*) Aufbauhöhe
- Hinterfüllter Aufbau mit leichter Pkw-Belastung (LF 2): bis 0,75 m (0,5 m*) Aufbauhöhe
- Böschungsbefestigung, bis 18° Neigung (LF 3): bis 0,75 m (0,5 m*) Aufbauhöhe

*Angaben in Klammern beziehen sich auf den kleinen Dorill.

Hinweis

Technische Informationen zum Aufbau von Dorill finden Sie auf den Seiten 274–275.



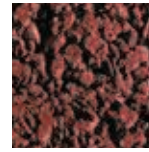
Dorill, braun

Standardfarben

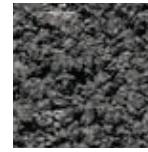
haufwerksporig



grau

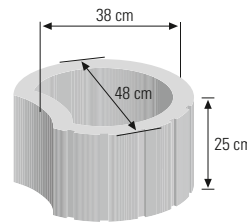


braun

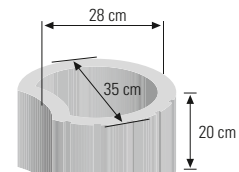


anthrazit

Pflanzwandelemente



Dorill groß



Dorill klein



Bezeichnung	Maße (ø x H) cm	ca. kg/St.	ca. Bedarf/m ²
Dorill groß	48 x 25 Versetzmaß 38	34	10,5 St.
Dorill klein	35 x 20 Versetzmaß 28	15	17,8 St.



Dorill, grau