



# Phero<sup>®</sup> BETONPLUS

## Eigenschaften

- Erfüllt RiBoN m.G. (Richtlinie Betonbauteile ohne Norm mit Gütezeichen)
- 2 cm Granitkeramik
- 3 cm Betonkern
- Hohe Lagestabilität durch hohes Eigengewicht
- Leicht zu reinigen
- Resistent gegen Schimmel, Moos, Flechten, etc.
- Kratzfest
- Angeformte Abstandhalter
- Lebendige Zement-/Sichtbetonoptik
- Wasseraufnahme der Kermikoberfläche  $\leq 0,5\%$ , dadurch leicht zu reinigen
- ungefast
- Frost-/Tausalz widerstandsfähig
- Rutschhemmung: R11

## Einsatzbereiche

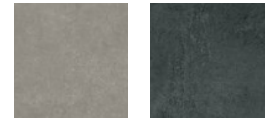
- Überwiegend Schwerverkehr nicht geeignet
- Pkw-Verkehr mit geringem Schwerverkehrsanteil nicht geeignet
- Überwiegend Pkw, gelegentlicher Lieferverkehr nicht geeignet
- Gelegentliche Pkw-Nutzung ruhender Verkehr nicht geeignet
- Ausschließlich Fußgänger geeignet

## Produktdaten

Bezeichnung	Format (L x B x H) cm	ca. kg/m <sup>2</sup>	Stück/Paket	m <sup>2</sup> /Palette	ca. Bedarf St/m <sup>2</sup>	ArtNr zement-grau	ArtNr zement-anthrazit
Kermik-verbundplatte	120 x 120 x 5	115	6	10,08	0,69	6535601	6535901

## Standardfarben

### keramisch



zementgrau

zementanthrazit

## Hinweise

- Phero BETONPLUS Terrassenplatten sind nicht für eine Verlegung auf Platten- oder Stelzlager geeignet.
- Für eine schonende und einfache Verlegung empfehlen wir die Verwendung eines auf das Plattengewicht abgestimmten Vakuum-Verlegesystems (z.B. Probst Vakuum-Handy VH, Probst QuickJet oder Optimas SV200E). Durch den Einsatz von Verlegeklammern kann es zu Kantenabbrüchen kommen.
- Zum Schneiden von Betonplus-Terrassenplatten benötigen Sie einen ausreichend dimensionierten Winkelschleifer oder einen Nassschneider mit einer für Feinsteinzeug geeigneten Trennscheibe. Feine Kantenausbrüche nach dem Schneiden können mit Trockenschleifpads ausgeschliffen bzw. kaschiert werden.