

Via Leano®-Platten

Eigenschaften

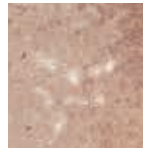
- Erfüllt EN 1339 DIKPU
- Gealterte Oberflächen
- Nuancierte Farben
- Kombinierte Lage im Läuferverband (verlegegerecht)
- Gealterte Kanten
- Frost-/Tausalz widerstandsfähig
- Rutschhemmung nach DIN 51130 bzw. DGUV Regel 108-003: R13
- Ergänzungsprogramm: Pflastersteine, Palisaden, Stufen, Vermont Bruchsteinmauer, Vermont Kompakt und Vermont Grande

Einsatzbereiche

- Nicht verkehrsbelastete Flächen – ausschließlich für Fußgänger

Standardfarben

gealtert



Nebraska-Kies



Nero Bianco

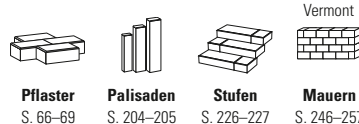


sandstein



muschelkalk-nuanciert

System

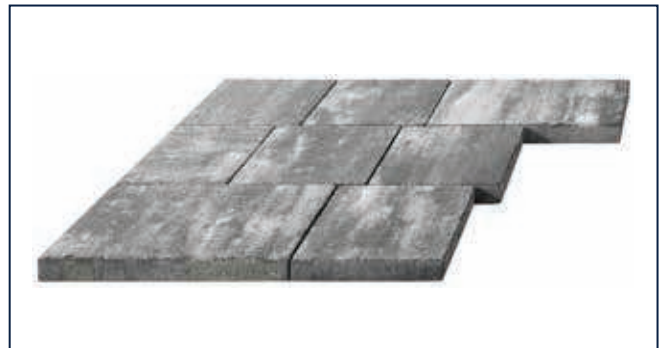


Pflaster
S. 66–69

Palisaden
S. 204–205

Stufen
S. 226–227

Mauern
S. 246–257



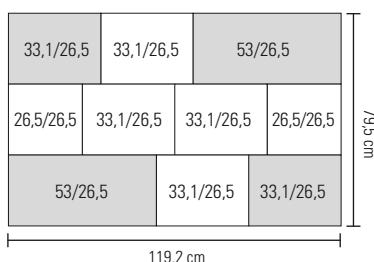
Bezeichnung	Rastermaß (L x B x D) cm	ca. kg/m ²	ca. Bedarf/m ²	Bruchlastklassen (nach EN 1339)
Läuferverband (kombinierte Lage, verlegegerecht, M 951)	26,5 x 26,5 x 5	115	1 Lage entspricht 0,948 m ²	7
	33,1 x 26,5 x 5			
	53 x 26,5 x 5			

Verlegung im Läuferverband

Der kombinierte Läuferverband nach Muster M 951 lässt sich wegen der vorsortierten Lagen einfach verlegen. Es müssen lediglich an den aneinanderstoßenden Lagengrenzen einige sich gegenüberliegende Steine getauscht werden, um durchgehende Fugen zu vermeiden. Dazu werden erst einige Lagen von den Paletten abgenommen und verlegt. Anschließend werden bei den durchlaufenden Fugen die farbig abgebildeten Schlüsselsteine gegeneinander ausgetauscht.

Hinweis: Zur Erreichung eines optimalen Farbspiels in der Fläche empfehlen wir eine aus mehreren Paketen gemischte Handverlegung.

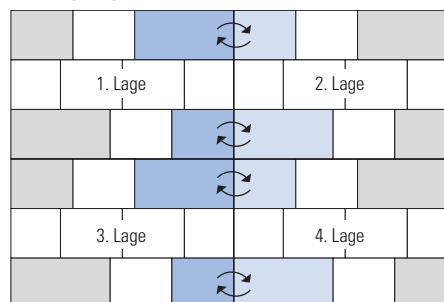
M 951 Liefereinheit



Rastermaß/cm	Verlegeeinheit/Stk.
26,5/26,5	2
33,1/26,5	6
53/26,5	2

Kleinste Verlegeeinheit:
Lage=0,948 m²

Verlegung/Steintausch (vorher)



Zur Vermeidung durchlaufender Fugen sind die farbig abgebildeten Schlüsselsteine lagenweise gegeneinander auszutauschen!

Ergebnis (nachher)

