

Rinnenplatten

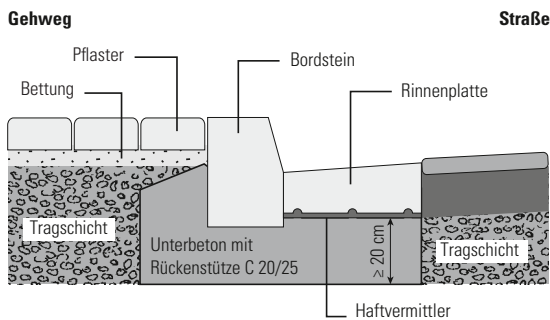
Eigenschaften

- Erfüllt EN 1339 DIKPU
- System aus trapezförmigen Rinnenplatten und geraden Ergänzungsplatten
- Trapezplatte mit profilierter Unterseite für verbesserten Verbund zur Fundamentierung
- Trapezform erleichtert den Einbau und gewährleistet die Wasserführung
- Minifase, R5/2 mm
- Befahrbar
- Frost-/Tausalz widerstandsfähig

Einsatzbereiche

- Entwässerungsrinnen und Wasserführung in Verkehrsflächen; besonders Randeinfassungen

Einbaubeispiel



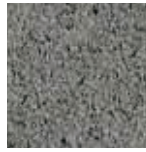
Einbaubeispiel Rinnenplatten



Rinnenplatten, grau

Standardfarbe

betonglatt



Basaltbetongrau

Nur in der Lieferregion West erhältlich.

Rinnenplatten	Maße cm (L x B x D)	ca. kg/St.	Bruchlastklassen (nach EN 1339)
<p>leicht gefast</p>	30 x 15 x 8	8	14
<p>leicht gefast</p>	30 x 30 x 8	16	30
	30 x 30 x 10-12	23	30



Rinnenplatten, grau, Peter-Altmeier-Ufer in Koblenz