

Eigenschaften

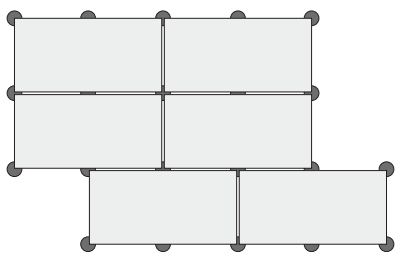
- Erfüllt EN 13748-2 Th1 UT F D A1fl
- CleanKeeper plus-Oberflächenschutz
- Feine Natursteinstruktur
- Sehr pflegeleichte Oberflächen
- Elegant, zurückhaltende Nuancierung
- Fase ca. 3 x 3 mm (unregelmäßig durch Profilierung)
- Frost-/Tausalz widerstandsfähig
- Rutschhemmung nach DIN 51130 bzw. DGUV Regel 108-003: R9

Einsatzbereiche

- Nicht verkehrsbelastete Flächen – ausschließlich für Fußgänger

Oberflächenschutz

- 20 Jahre garantierte Reinigungsfreundlichkeit bei sachgemäßer Pflege im nicht gewerblichen Bereich
- Dauerhafter und abriebfester Oberflächenschutz
- Keine Auffrischung des Schutzes erforderlich
- Sehr pflegeleicht
- Kein Eindringen von Verschmutzungen
- Keine dauerhafte Anhaftung von Schimmel, Moos oder Flechten
- Hohe Farbbeständigkeit und brillante Farbwirkung



Hinweis:
Farini-Platten im Rastermaß 80 x 40 cm müssen bei Verlegung mit Plattenlagern zusätzlich in der Mitte der Längsseiten aufgelagert werden.

Tipp

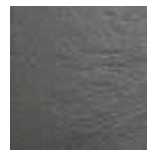
Terrassenplatten mit CleanKeeper plus-Oberflächenschutz bieten Ihren Kunden einen dauerhaften hochwertigen Schutz vor Verschmutzungen, sind extrem pflegeleicht und hoch abriebfest. Obwohl es sich bei dem Schutzsystem um einen äußerst widerstandsfähigen und festen Lack handelt, können je nach Nutzung der Fläche leider dennoch oberflächliche Kratzer entstehen. Hier empfehlen wir die Nutzung von Möbel-Filzgleitern und eine regelmäßige Reinigung und Pflege der Fläche. Weitere Hinweise zur Pflege und zur Vermeidung von Kratzern finden Sie auf S. 189–191.

Standardfarben

strukturiert



grau-meliert



anthrazit-meliert



beige-meliert



Bezeichnung	Rastermaß (L x B x D) cm			ca. kg/m ²	ca. Bedarf/m ²	Bruchlastklassen (nach EN 13748-2)	
Terrassenplatten	40	x	40	x 3,8	89	6,25 St.	7 T
	60	x	40	x 3,8	89	4,17 St.	4 T
	80	x	40	x 3,8	89	3,13 St.	3 T



Farini, anthrazit-meliert, 80/40 in M 158