

## PRÜFZEUGNIS/PRÜFBERICHT

### KRASO® Typ DFW 8

Sehr geehrte Damen und Herren,

hiermit bestätigen wir, dass die von uns gelieferte **KRASO®** Doppelstegdichtung und **KRASO®** Vierstegdichtung öl, bitumen sowie methangasbeständig sind.

Das hierfür verwendete Material entspricht der DIN 18 541 .

Sie werden in einem geschützten Verfahren auf die Rohrstücke aufgebracht.

Die dadurch entstehende monolithische Verbindung zwischen Rohrkörper und

**KRASO®** Doppelstegdichtung und **KRASO®** Vierstegdichtung verhindern das allgemeine Problem der Wasserumlaufigkeit bei Durchdringungen.

Durch die spezielle Geometrie der Sperranker wird eine **MPA-geprüfte Wasserdichtigkeit bis 10,0 bar** erreicht!

Der Prüfbericht für **KRASO®** Wanddurchführung Typ DFW 8

( **Prüfbericht Nr. 220012450-17-03** ) bezieht sich auf die **KRASO®** Doppelstegdichtung und **KRASO®** Vierstegdichtung und ist somit auf alle **KRASO®** Boden- und Wanddurchführungen mit **KRASO®** Doppelstegdichtung und **KRASO®** Vierstegdichtung anwendbar.

Wir hoffen Ihnen hiermit geholfen zu haben und verbleiben

Mit freundlichen Grüßen

Jürgen Krasemann jun.

Geschäftsführer





Mansbruchstraße 186 • 44287 Dortmund • Postfach: 44285 Dortmund • Telefon (02 31) 45 02-0 • Telefax (02 31) 45 85 49 • E-Mail: info@mpanrw.de

Prüfbericht Nr. 220012450-17-03

#### Auftraggeber

KRASO GmbH & Co. KG  
Max-Planck-Straße 2  
46414 Rhede

Auftragsdatum 10.07.2017  
Eingang der Proben 11.07.2017  
MPA NRW Nr.: 84/17  
Datum der Prüfung 24. bis 31.07.2017

#### Auftrag

Prüfung der Druckwässerdichte  
„KRASO® Wanddurchführung Typ DFW 8“

#### Probenart

„KRASO® Wanddurchführung Typ DFW 8“

#### Probenzahl

1 Stück

#### Zugrunde liegende Vorschriften

Prüfung gemäß Kundenvorgabe:

1. Druck 3,0 bar, Erhöhung alle 15 min um 2,0 bar bis 10,0 bar.
2. 4 Zyklen Wasserwechseldruck 15 min 10,0 bar / 5 min drucklos.
3. 7 Tage Dauerdruck 10,0 bar.

Die Ergebnisse der Prüfungen beziehen sich ausschließlich auf die (den) oben bezeichnete(n) Proben/Prüfgegenstand. Prüfzeugnisse dürfen ohne Zustimmung des MPA NRW nur nach Form und Inhalt unverändert veröffentlicht oder vervielfältigt werden. Die gekürzte Wiedergabe eines Prüfzeugnisses ist nur mit Zustimmung des MPA NRW zulässig.

Dieses Prüfzeugnis umfasst 2 Seiten und 1 Anlage.

## 9. Probenahme

Die Probe wurde durch den Auftraggeber am 11.07.2017 in das MPA NRW Dortmund zur Prüfung eingeliefert.

## 10. Prüfaufbau (nach Angaben des Auftraggebers)

Zur Prüfung der Druckwasserdichtigkeit des Abdichtungssystems wurde die Wanddurchführung in Beton C25/35 einbetoniert. Das Bauteil hatte die Abmessungen (L x B x H) 500 x 500 x 250 mm. Das Bauteil wies mittig eine Öffnung mit 177,8 mm Durchmesser auf, über die eine Druckglocke gestülpt wurde (Anlage 1).

## 11. Durchführung der Prüfung

Die unten aufgeführten Prüfungen wurden in direkter Folge durchgeführt:

### Versuchsablauf 1:

- Druck 3,0 bar:
- Erhöhung alle 15 min um 2,0 bar bis 10,0 bar

### Versuchsablauf 2:

- 4 Zyklen Wasserwechseldruck
- 15 Minuten 10,0 bar
- 5 Minuten drucklos

### Versuchsablauf 3:

- 7 Tage Dauerdruck 10,0 bar

## 12. Ergebnis

Ein Druckabfall oder eine Undichtigkeit konnte über die gesamte Versuchsdauer nicht festgestellt werden.

Dortmund, 05.09.2017

Im Auftrag

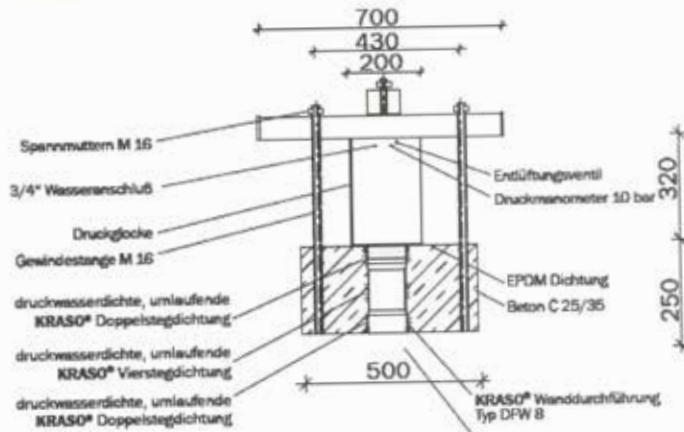
Minh Công, Trần



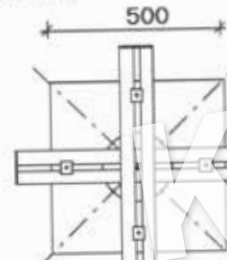
Prüfzeugnis Nr. 220012450-17-03 vom 05.09.2017

Anlage 1

Anlage



Schnitt



Draufsicht



Detail

Alle Rechte an der Zeichnung und der Konstruktion sind Eigentum der KRASO GmbH & Co. KG.  
 Die Vervielfältigung und Weitergabe der Zeichnung sowie die anderweitige Nutzung bedürfen unserer schriftlichen Zustimmung.



**KRASO GMBH & CO. KG**  
 Baumannweg 1 • 46414 Rhede  
 • Tel. +49 (0) 28 72 95 35-0 • Fax: 95 35-35  
 • www.kraso.de • info@kraso.de

Prüfungszeichnung	
Name:	KRASO® Wanddurchführung Typ DFW 8
Entwurf:	Jürgen Krausemann
Gebildet:	
Freigegeben am:	07.07.2017
Gezeichnet:	Nicole Bauer
Maßstab:	1:1,0

