

# Hardie® VL Plank Fassadenbekleidung

Detailkatalog Holzunterkonstruktion



**15 Jahre**  
Garantie



**Hardie® VL Plank**  
Fassadenbekleidung



**JamesHardie™**

# Inhaltsverzeichnis

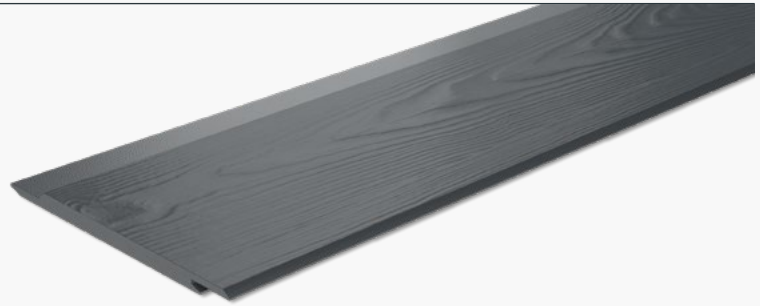
Hardie® VL Plank Fassadenbekleidung . . . . .	3
Allgemeine Anordnung horizontal . . . . .	4
Giebelanschluss . . . . .	5
Sockelanschluss . . . . .	6
Fensteranschluss vertikal, Fenstersturz . . . . .	7
Fensteranschluss vertikal, Fenstersturz mit Raffstore . . . . .	8
Fensteranschluss vertikal, Fensterbank . . . . .	9
Fensteranschluss horizontal . . . . .	10
Flachdachanschluss mit Attika . . . . .	11
Außenecke mit Hardie™ Plank Fensterlaibungs- und Außeneckprofil . . . . .	12
Außenecke mit Hardie™ VL Plank MetalTrim™ Zierleisten-Außenecken . . . . .	13
Außenecke mit Hardie® Trim NT3® Zierleiste . . . . .	14
Innenecke mit Hardie™ VL Plank Inneneckprofil . . . . .	15
Innenecke mit Hardie™ Plank MetalTrim™ Zierleisten-Innenecken . . . . .	16
Innenecke mit Hardie® Trim NT3® Zierleiste . . . . .	17
Gebäudetrennfuge horizontal . . . . .	18
Allgemeine Anordnung vertikal . . . . .	19



## Hardie® VL Plank Fassadenbekleidung

Hardie® VL Plank Fassadenbekleidungen bieten ein innovatives Nut- und Federsystem und ermöglichen eine nicht sichtbare Befestigung für die Konstruktion von vorgehängten, hinterlüfteten Fassaden.

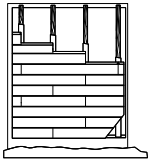
- Witterungsbeständige Schönheit
- Wartungsfreiheit
- 15 Jahre Garantie auf Hardie® VL Plank Fassadenbekleidungen
- **ColourPlus**™ Technologie



Hardie® VL Plank Holzstruktur

Kennwerte	
Dicke in mm	11
Länge × Breite in mm	3600 × 214
Ca. Gewicht pro m <sup>2</sup>	13,6 kg
Gewicht pro Stück	10,5 kg
Rohdichte $\rho_k$ (trocken)	1300 kg/m <sup>3</sup>
Biegefestigkeit (Anlehnung EN 12467)	> 15 MPa rechtwinklig zur Faserrichtung > 11 MPa parallel zur Faserrichtung
Wärmeleitfähigkeit $\lambda_r$ (gemäß DIN EN 12664)	0,23 W/mK
Relative Längenänderung bei Veränderung der rel. Luftfeuchtigkeit im Bereich zwischen 30 und 90 % (20 °C) (gemäß EN 318)	≤ 0,05 %
Kategorie und Klasse (gemäß EN 12467)	Kategorie A, Klasse 2

Zulassungen	
Baustoffklasse gemäß DIN EN 13501-1	Nichtbrennbar, A2-s1,d0



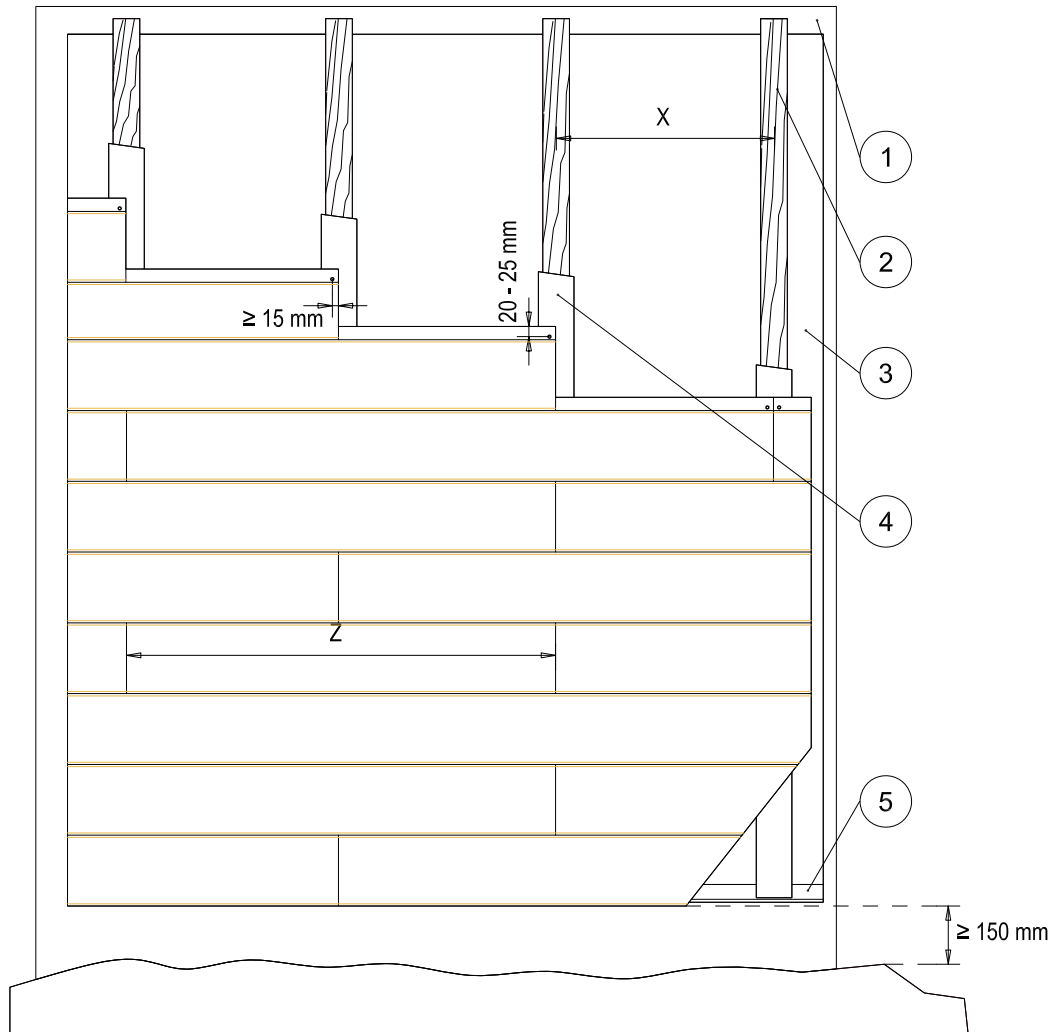
## Hardie® VL Plank Fassadenbekleidung

Holzunterkonstruktion

**Detail:**  
1.1.1.0.1

Allgemeine Anordnung (horizontal)

M: ohne



- 1 Untergrund
- 2 Vertikallattung  $\geq 40 \times 60$  mm
- 3 wasserableitende Schicht / Winddichtung
- 4 EPDM Fugenband ( $\geq 10$  mm breiter als UK)
- 5 Hardie™ VL Plank Starterprofil

X Achsabstand der UK maximal 625 mm, je nach vorhandener Windlast

Z wahllos versetzte Fugen, Mindestlänge der Hardie® VL Plank Fassadenbekleidung über zwei Felder

Der Abstand zwischen der Hardie® VL Plank Fassadenbekleidung und Boden kann zu befestigten Oberflächen wie Gehwegen und Stufen auf 50 mm reduziert werden.



Zeichnung  
als PDF

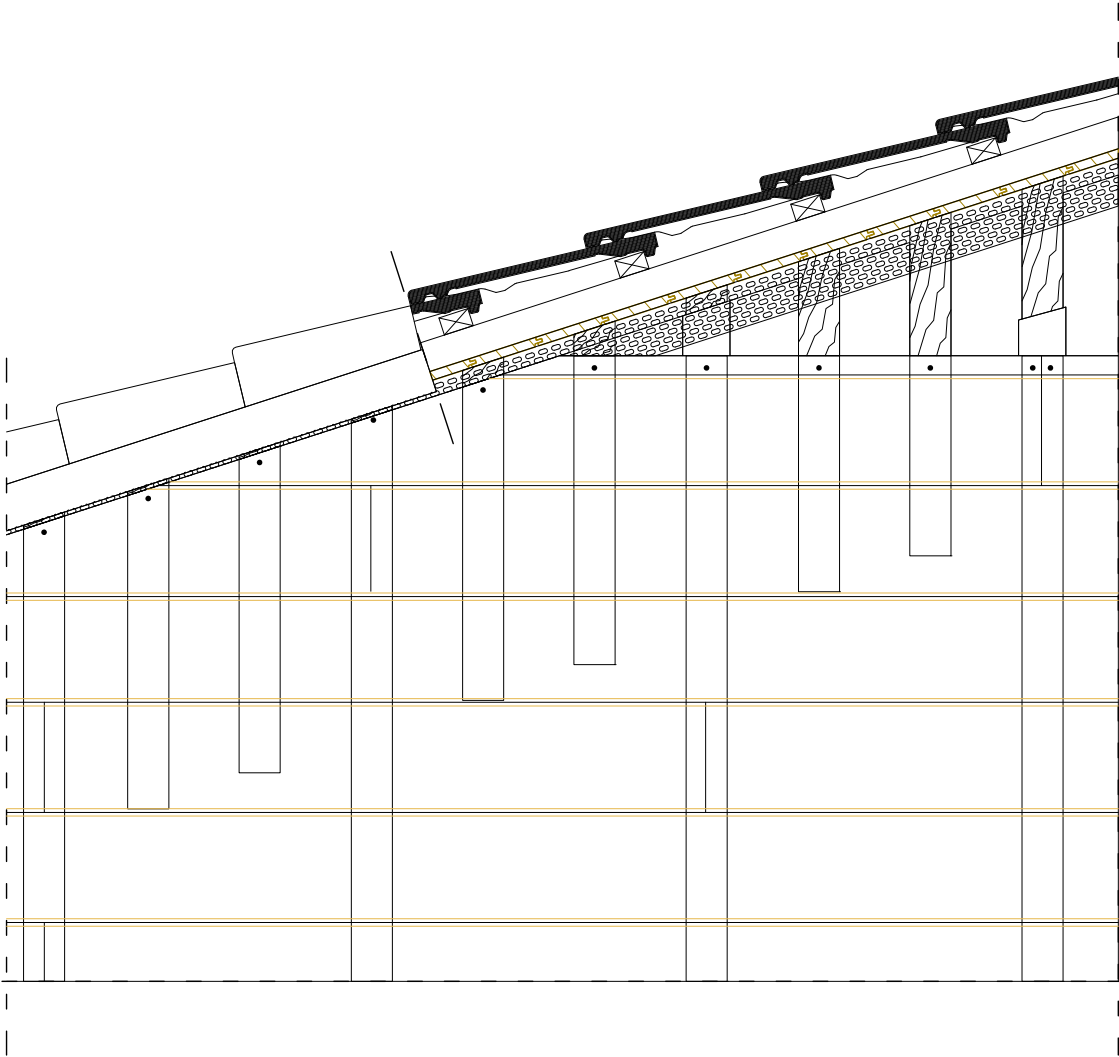


Zeichnung  
als DWG



Zeichnung  
als DXF

	<b>Hardie® VL Plank Fassadenbekleidung</b> Holzunterkonstruktion	<b>Detail:</b> 1.1.2.0.1
	Giebelanschluss	M: ohne



Im Giebelbereich werden zwischen den vertikalen Traglatten (Achsabstand  $\leq 625$  mm) zwei weitere kurze Latten angebracht, um die schrägen Enden der Hardie® VL Plank Fassadenbekleidung ebenfalls befestigen zu können.



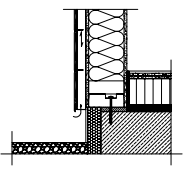
Zeichnung  
als PDF

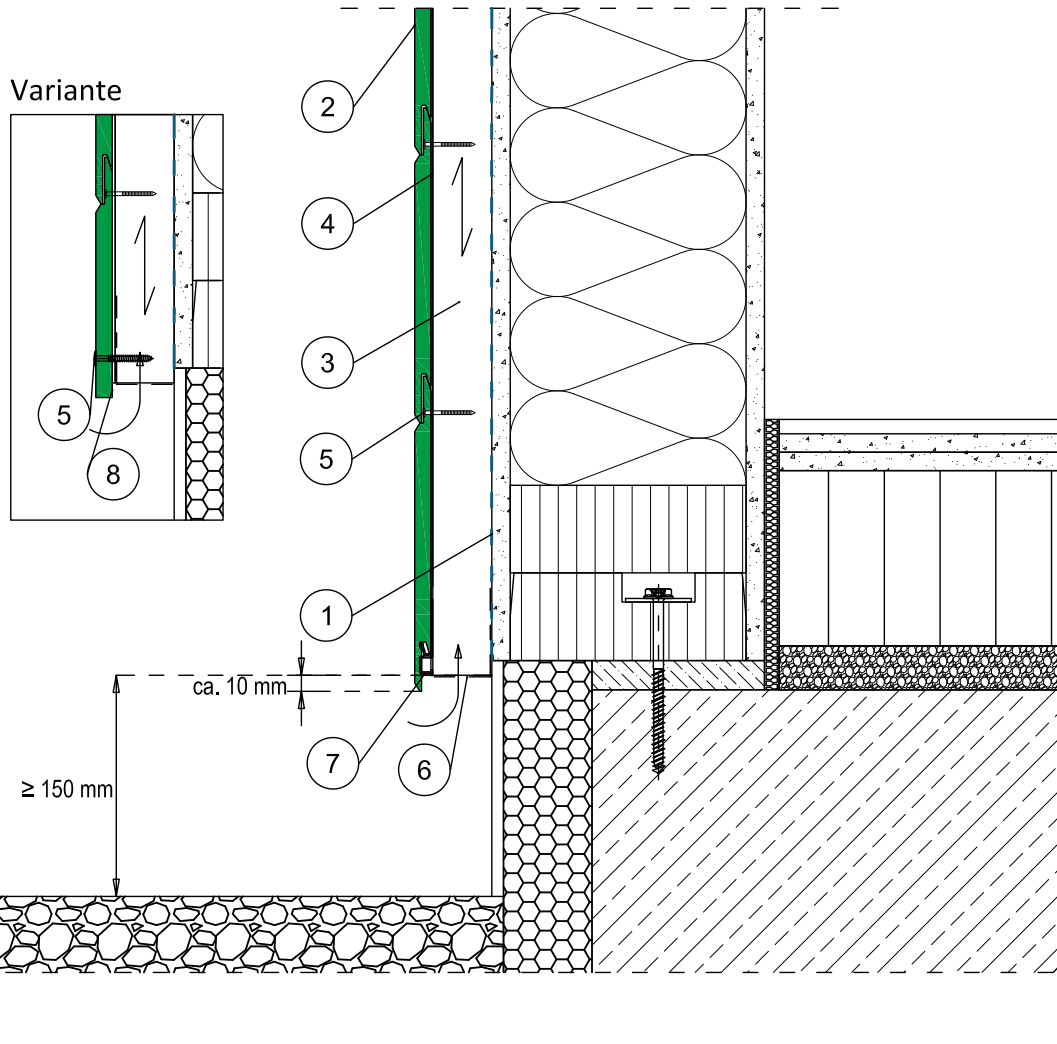


Zeichnung  
als DWG



Zeichnung  
als DXF

	<b>Hardie® VL Plank Fassadenbekleidung</b> Holzunterkonstruktion	<b>Detail:</b> 1.2.0.0.1
	Sockelanschluss	M: 1:5



Hinterlüftungslatten können alternativ im Bereich des Starterprofils ca. 3mm ausgeklinkt werden, damit die erste Reihe Hardie® VL Plank nicht schräg vorsteht

- |   |  |
|---|--|
| 1 wasserableitende Schicht / Winddichtung | 5 Hardie™ Plank Schraube / 2,5 x 35 mm Rillennagel                               |
| 2 Hardie® VL Plank Fassadenbekleidung     | 6 Lüftungsprofil   |
| 3 Vertikallattung ≥ 40 x 60 mm            | 7 Hardie™ Plank VL Starterprofil   |
| 4 EPDM Fugenband (≥ 10 mm breiter als UK) | 8 Rückseite der Platte vor Montage streichen mit Hardie™ Seal Kantenbeschichtung |



Zeichnung  
als PDF



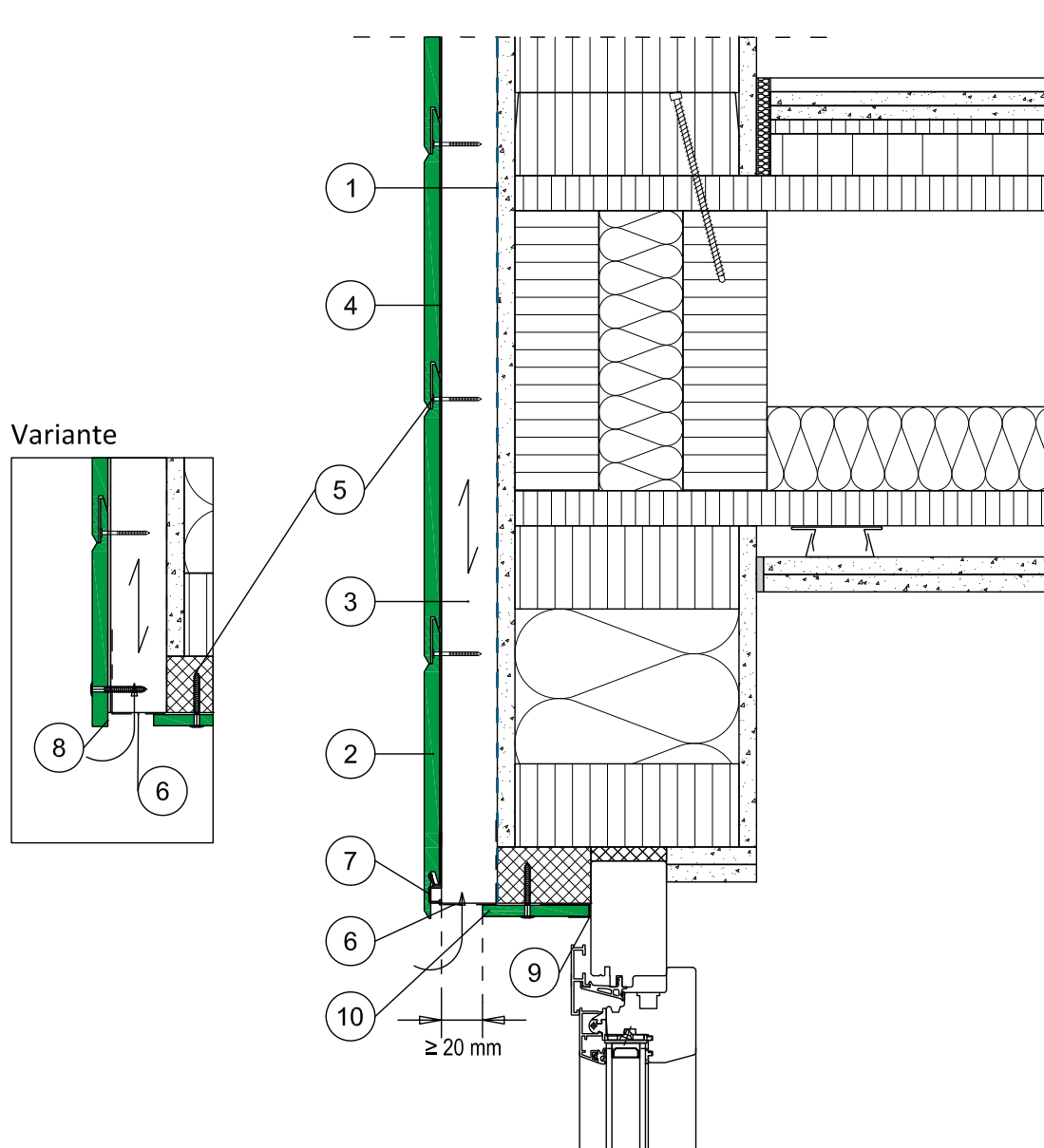
Zeichnung  
als DWG



Zeichnung  
als DXF



	<b>Hardie® VL Plank Fassadenbekleidung</b> Holzunterkonstruktion	<b>Detail:</b> 1.3.2.1.1
	Fensteranschluss vertikal, Fenstersturz	M: 1:5



Hinterlüftungslatten können alternativ im Bereich des Starterprofils ca. 3mm ausgeklinkt werden, damit die erste Reihe Hardie® VL Plank nicht schräg vorsteht

- |  |  |
|--|--|
| 1 wasserableitende Schicht / Winddichtung          | 7 Hardie™ VL Plank Starterprofil   |
| 2 Hardie® VL Plank Fassadenbekleidung              | 8 Rückseite der Platte vor Montage streichen mit Hardie™ Seal Kantenbeschichtung |
| 3 Vertikallattung $\geq 40 \times 60$ mm           | 9 Hardie™ VL Plank Inneneckprofil  |
| 4 EPDM Fugenband ( $\geq 10$ mm breiter als UK)    | 10 Sturzbekleidung mit Hardie® VL Plank, Hardie® Plank oder Hardie® Panel        |
| 5 Hardie™ Plank Schraube / 2,5 x 35 mm Rillennagel |  |
| 6 Lüftungsprofil                                   |  |



Zeichnung  
als PDF

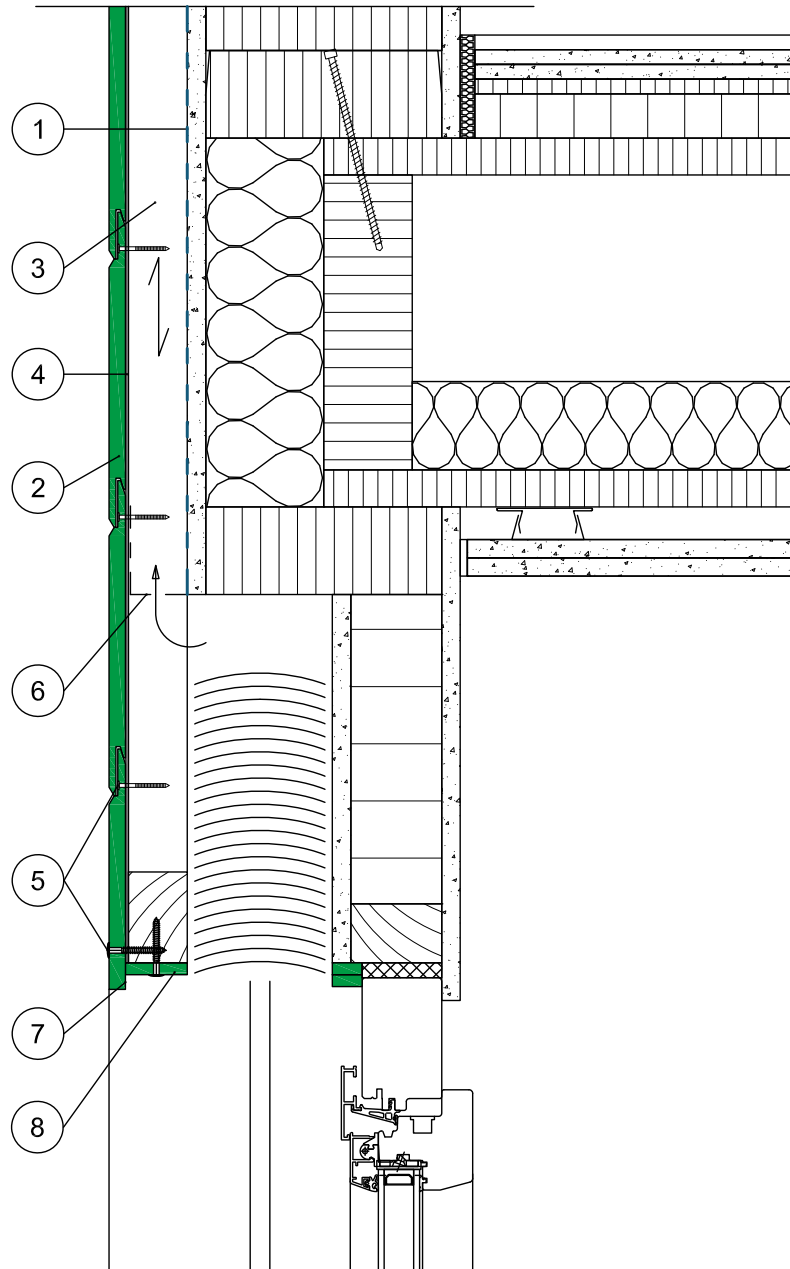


Zeichnung  
als DWG



Zeichnung  
als DXF

	<b>Hardie® VL Plank Fassadenbekleidung</b> Holzunterkonstruktion	<b>Detail:</b> 1.3.2.1.2
	Fensteranschluss vertikal, Fenstersturz mit Raffstore	M: 1:5



- |  |   |
|--|---|
| 1 wasserableitende Schicht / Winddichtung          | 6 Lüftungsprofil  |
| 2 Hardie® VL Plank Fassadenbekleidung              | 7 Rückseite der Platte vor Montage streichen mit Hardie™ Seal Kantensiegelung |
| 3 Vertikallattung $\geq 40 \times 60$ mm           | 8 Sturzbekleidung mit Hardie® VL Plank, Hardie® Plank oder Hardie® Panel      |
| 4 EPDM Fugenband ( $\geq 10$ mm breiter als UK)    |   |
| 5 Hardie™ Plank Schraube / 2,5 x 35 mm Rillennagel |   |



Zeichnung  
als PDF

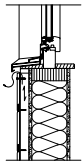


Zeichnung  
als DWG



Zeichnung  
als DXF





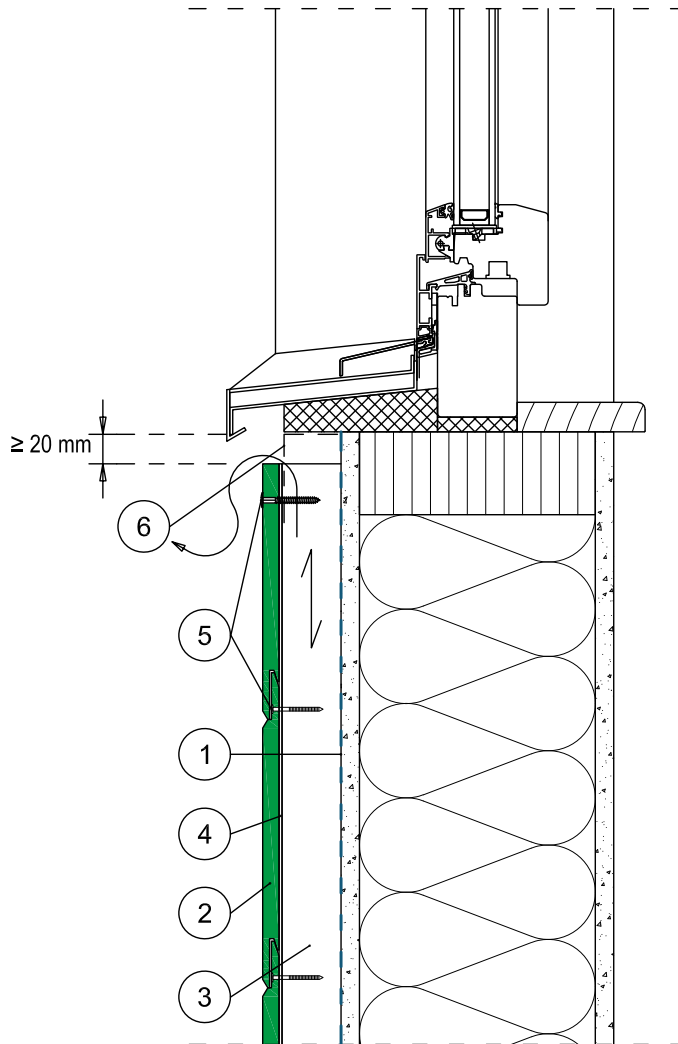
## Hardie® VL Plank Fassadenbekleidung

Holzunterkonstruktion

**Detail:**  
1.3.2.2.1

Fensteranschluss vertikal, Fensterbank

M: 1:5



- 1 wasserableitende Schicht / Winddichtung
- 2 Hardie® VL Plank Fassadenbekleidung
- 3 Vertikallattung  $\geq 40 \times 60$  mm
- 4 EPDM Fugenband ( $\geq 10$  mm breiter als UK)

- 5 Hardie™ Plank Schraube /  
2,5 x 35 mm Rillennagel
- 6 Lüftungsprofil



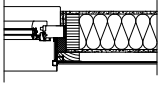
Zeichnung  
als PDF

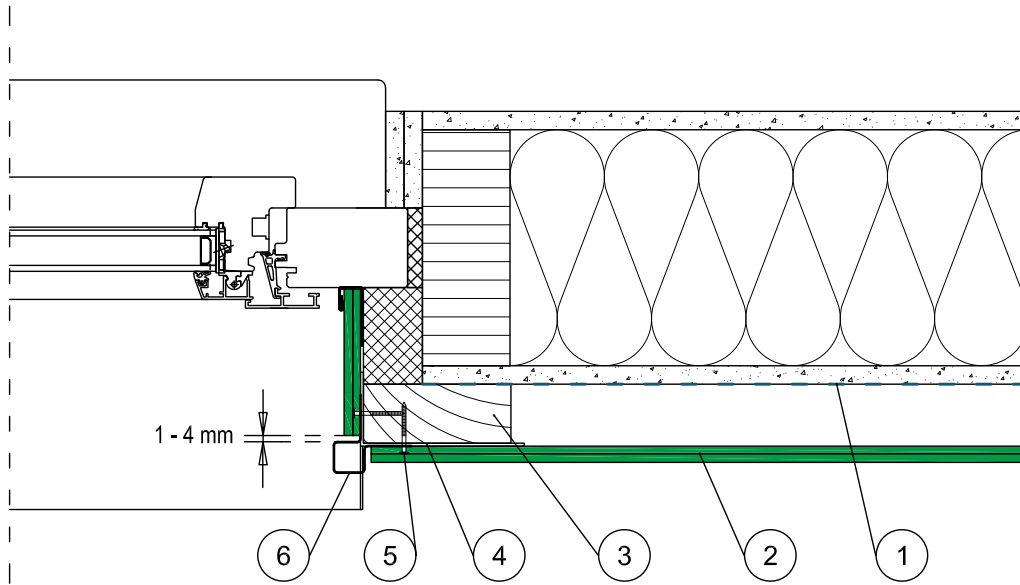


Zeichnung  
als DWG

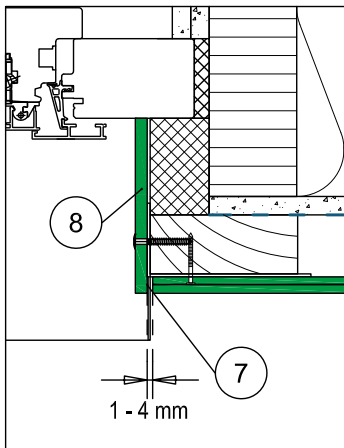


Zeichnung  
als DXF

	<b>Hardie® VL Plank Fassadenbekleidung</b> Holzunterkonstruktion	<b>Detail:</b> 1.3.2.3.1
	Fensteranschluss horizontal	M: 1:5



#### Variante



- |  |  |
|--|--|
| 1 wasserableitende Schicht / Winddichtung          | 6 Hardie™ Trim Außeneck-Profil   |
| 2 Hardie® VL Plank Fassadenbekleidung              | 7 Rückseite der Platte vor Montage streichen mit Hardie™ Seal Kantenbeschichtung |
| 3 Vertikallattung $\geq 40 \times 60$ mm           | 8 Laibungsbekleidung mit Hardie® VL Plank, Hardie® Plank oder Hardie® Panel      |
| 4 EPDM Fugenband ( $\geq 10$ mm breiter als UK)    |  |
| 5 Hardie™ Plank Schraube / 2,5 x 35 mm Rillennagel |  |



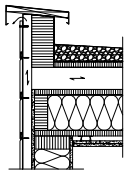
Zeichnung  
als PDF



Zeichnung  
als DWG



Zeichnung  
als DXF



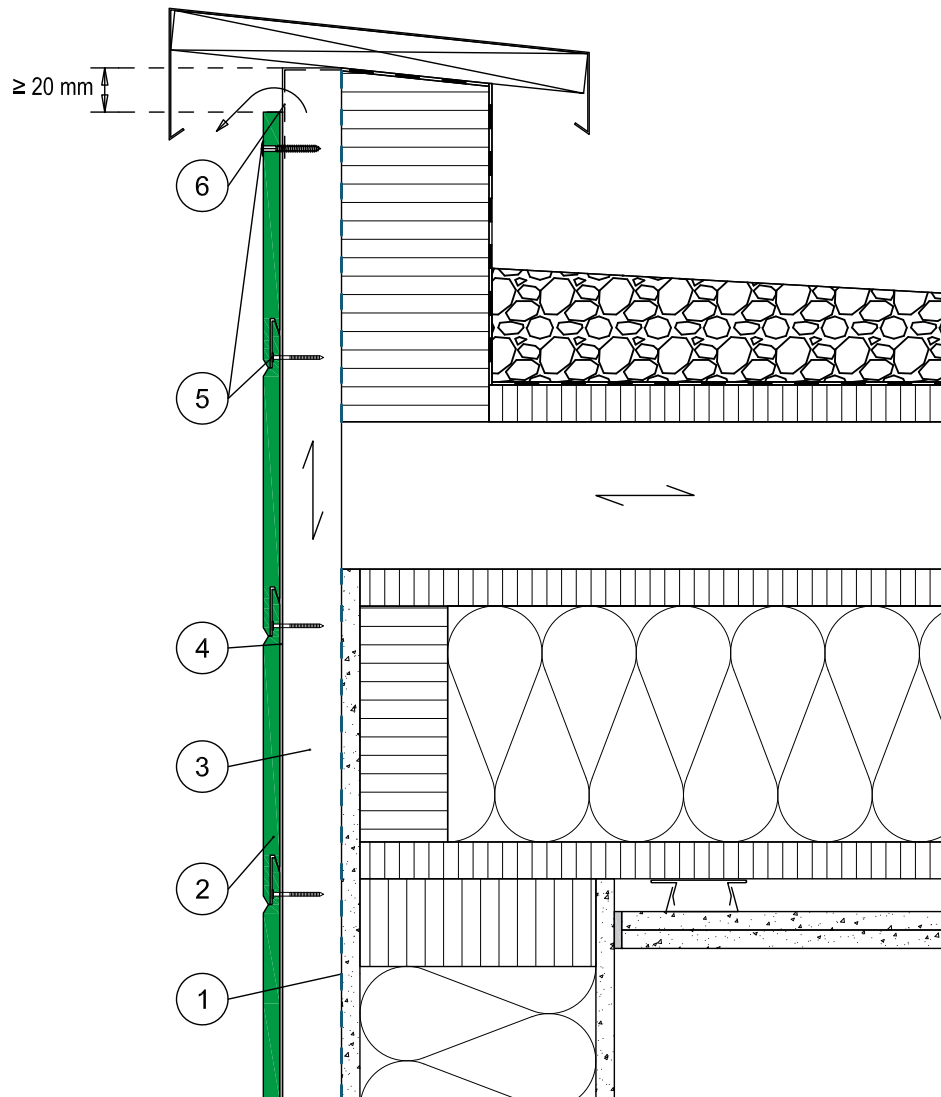
## Hardie® VL Plank Fassadenbekleidung

Holzunterkonstruktion

**Detail:**  
1.4.1.0.1

Flachdachanschluss mit Attika

M: 1:5



- 1 wasserableitende Schicht / Winddichtung
- 2 Hardie® VL Plank Fassadenbekleidung
- 3 Vertikallattung  $\geq 40 \times 60$  mm
- 4 EPDM Fugenband ( $\geq 10$  mm breiter als UK)

- 5 Hardie™ Plank Schraube /  
2,5 x 35 mm Rillennagel
- 6 Lüftungsprofil



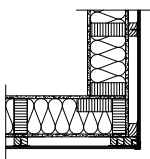
Zeichnung  
als PDF



Zeichnung  
als DWG



Zeichnung  
als DXF



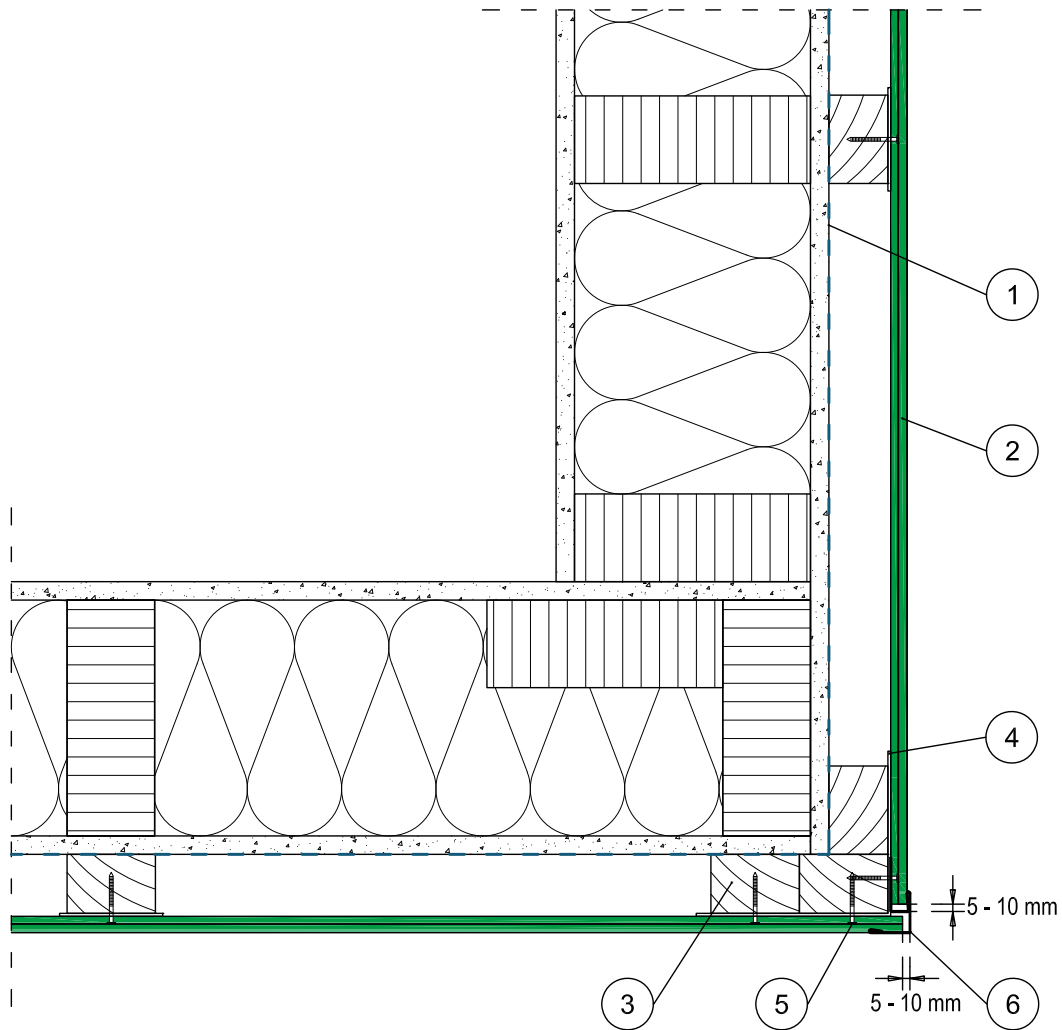
## Hardie® VL Plank Fassadenbekleidung

Holzunterkonstruktion

**Detail:**  
1.5.1.1.1

Außenecke mit Hardie™ VL Plank Fensterlaibungs- und  
Außeneckprofil

M: 1:5



- 1 wasserableitende Schicht / Winddichtung
- 2 Hardie® VL Plank Fassadenbekleidung
- 3 Vertikallattung  $\geq 40 \times 60$  mm
- 4 EPDM Fugenband ( $\geq 10$  mm breiter als UK)

- 5 Hardie™ Plank Schraube /  
2,5 x 35 mm Rillennagel
- 6 Hardie™ VL Plank Fensterlaibungs- und  
Außeneckprofil



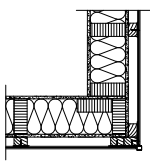
Zeichnung  
als PDF



Zeichnung  
als DWG



Zeichnung  
als DXF



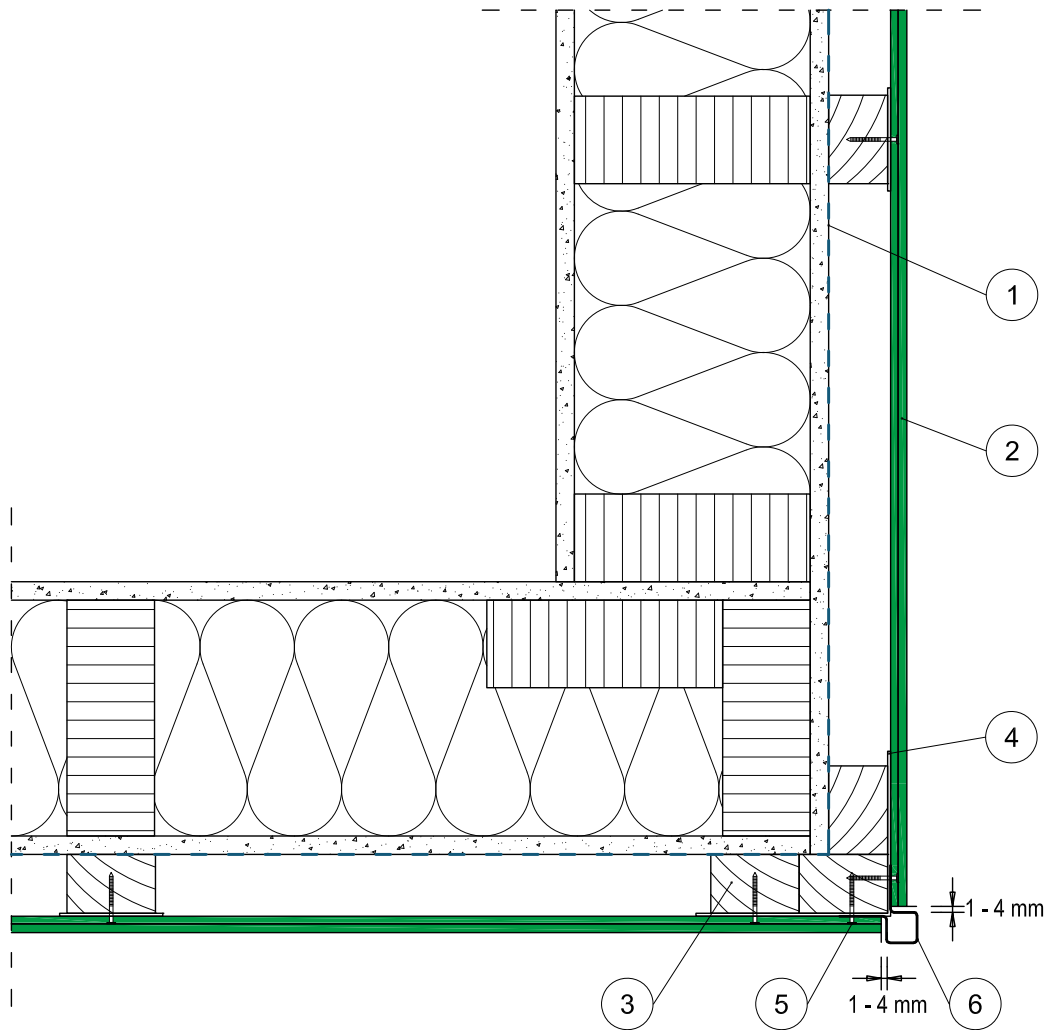
## Hardie® VL Plank Fassadenbekleidung

Holzunterkonstruktion

**Detail:**  
1.5.1.2.1

Außenecke mit Hardie™ Plank MetalTrim™  
Zierleisten-Außenecken

M: 1:5



- 1 wasserableitende Schicht / Winddichtung
- 2 Hardie® VL Plank Fassadenbekleidung
- 3 Vertikallattung  $\geq 40 \times 60$  mm
- 4 EPDM Fugenband ( $\geq 10$  mm breiter als UK)

- 5 Hardie™ Plank Schraube /  
2,5 x 35 mm Rillennagel
- 6 Hardie™ Plank MetalTrim™  
Zierleisten-Außenecken



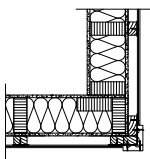
Zeichnung  
als PDF



Zeichnung  
als DWG



Zeichnung  
als DXF



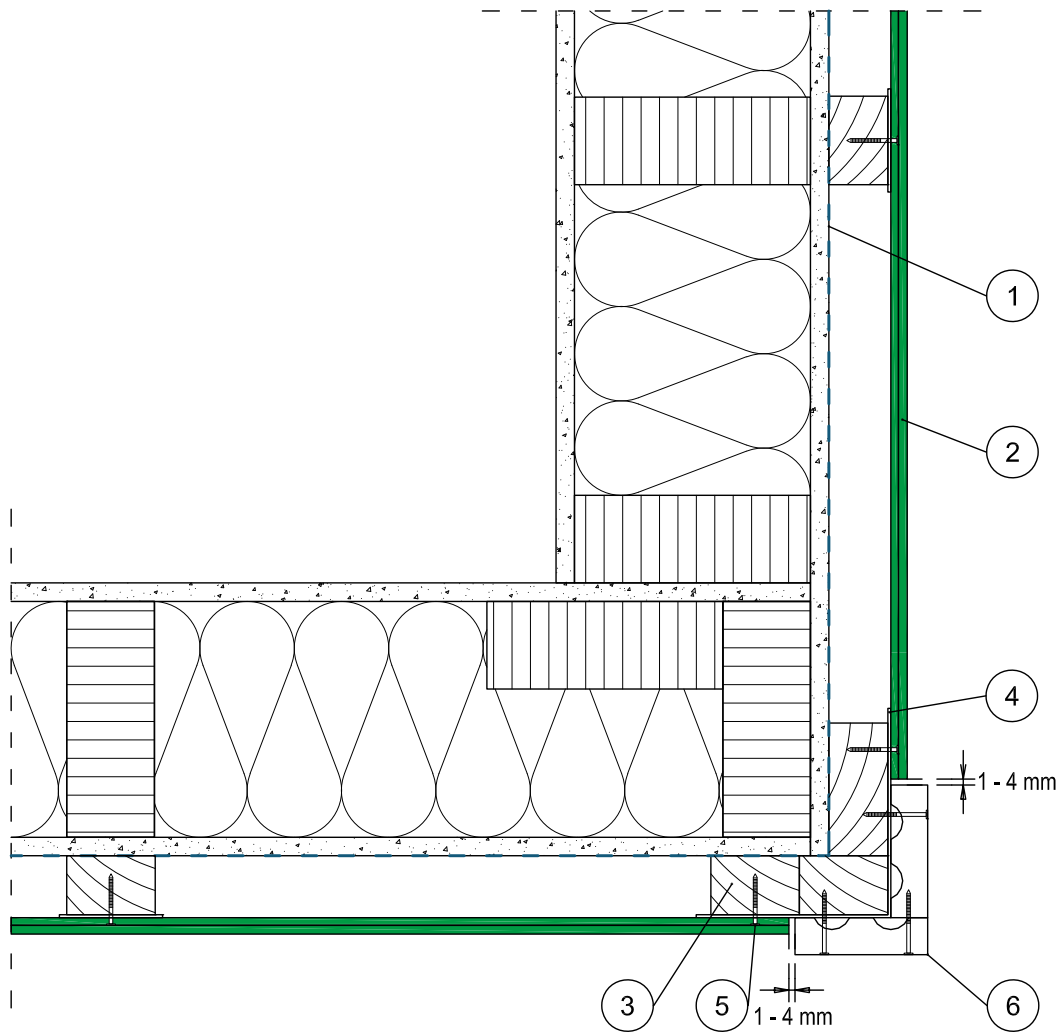
## Hardie® VL Plank Fassadenbekleidung

Holzunterkonstruktion

**Detail:**  
1.5.1.3.1

Außenecke mit Hardie® Trim NT3® Zierleiste

M: 1:5



- 1 wasserableitende Schicht / Winddichtung
- 2 Hardie® VL Plank Fassadenbekleidung
- 3 Vertikallattung  $\geq 40 \times 60$  mm
- 4 EPDM Fugenband ( $\geq 10$  mm breiter als UK)

- 5 Hardie™ Plank Schraube /  
2,5 x 35 mm Rillennagel
- 6 Hardie® Trim NT3® Zierleiste



Zeichnung  
als PDF

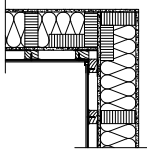


Zeichnung  
als DWG



Zeichnung  
als DXF





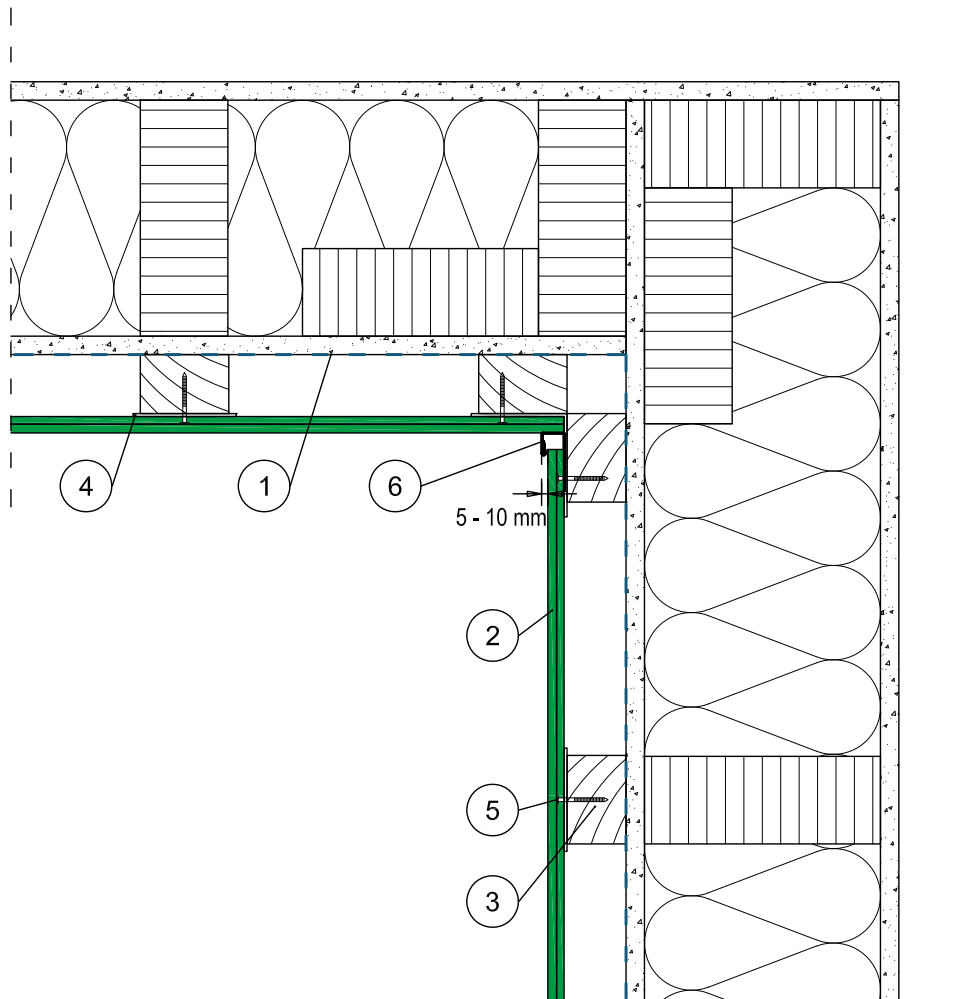
## Hardie® VL Plank Fassadenbekleidung

Holzunterkonstruktion

**Detail:**  
1.5.2.1.1

Innenecke mit Hardie™ VL Plank Inneneckprofil

M: 1:5



- 1 wasserableitende Schicht / Winddichtung
- 2 Hardie® VL Plank Fassadenbekleidung
- 3 Vertikallattung  $\geq 40 \times 60$  mm
- 4 EPDM Fugenband ( $\geq 10$  mm breiter als UK)

- 5 Hardie™ Plank Schraube /  
2,5 x 35 mm Rillennagel
- 6 Hardie™ VL Plank Inneneckprofil



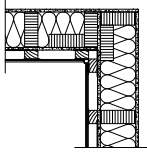
Zeichnung  
als PDF



Zeichnung  
als DWG



Zeichnung  
als DXF



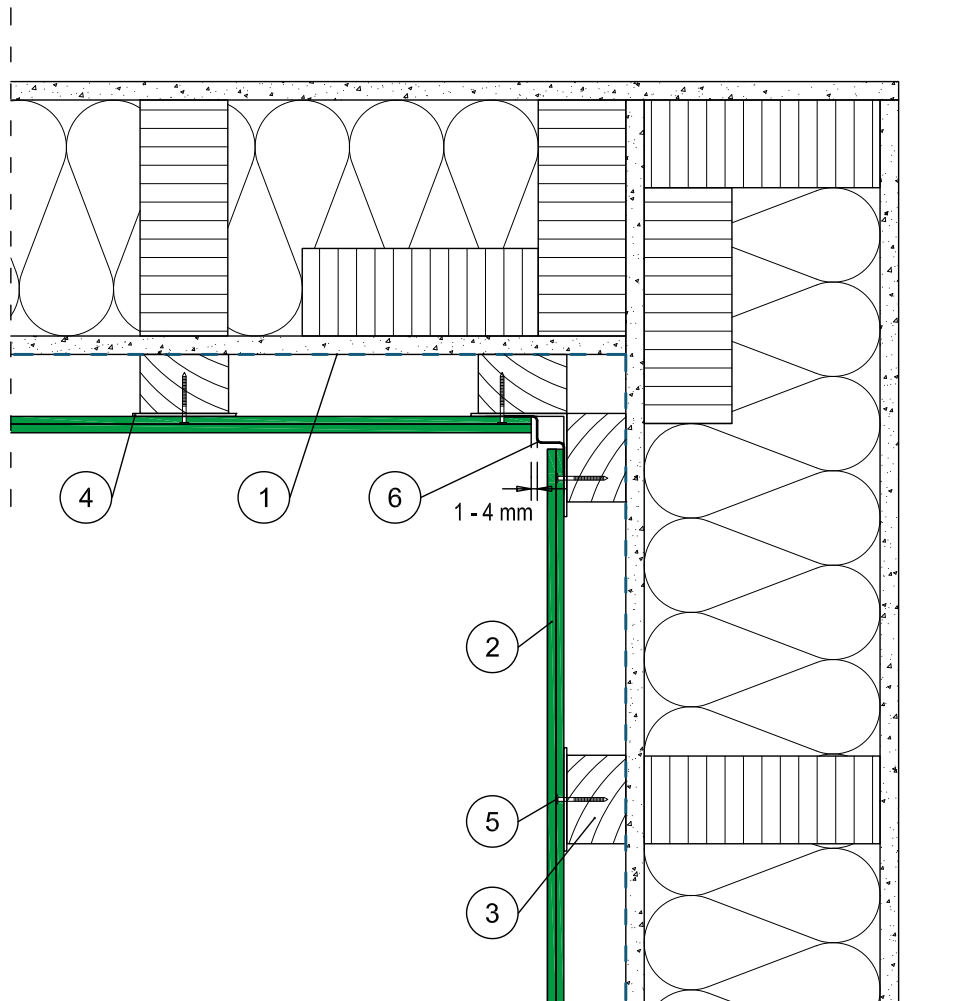
## Hardie® VL Plank Fassadenbekleidung

Holzunterkonstruktion

**Detail:**  
1.5.2.2.1

Innenecke mit Hardie™ Plank MetalTrim™  
Zierleisten-Innenecken

M: 1:5



- 1 wasserableitende Schicht / Winddichtung
- 2 Hardie® VL Plank Fassadenbekleidung
- 3 Vertikallattung  $\geq 40 \times 60$  mm
- 4 EPDM Fugenband ( $\geq 10$  mm breiter als UK)

- 5 Hardie™ Plank Schraube /  
2,5 x 35 mm Rillennagel
- 6 Hardie™ Plank MetalTrim™  
Zierleisten-Innenecken



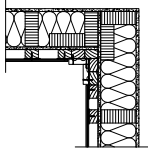
Zeichnung  
als PDF



Zeichnung  
als DWG



Zeichnung  
als DXF



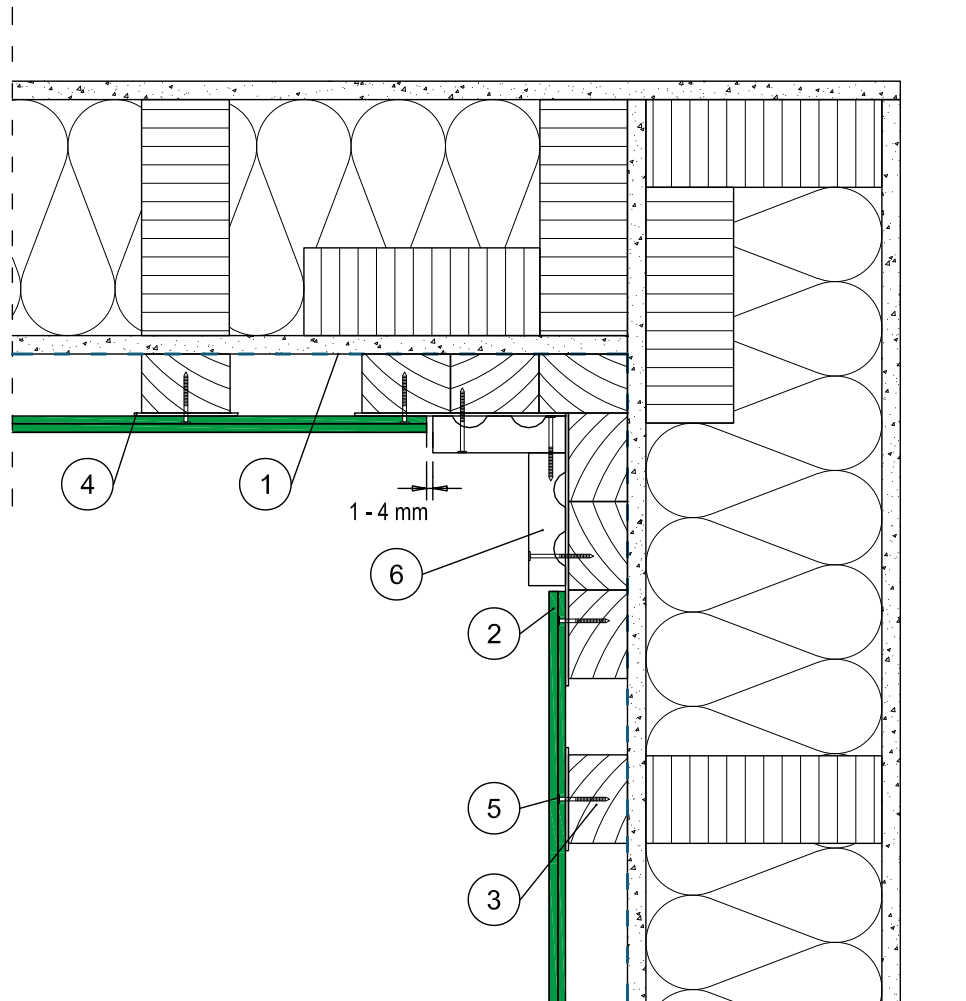
## Hardie® VL Plank Fassadenbekleidung

Holzunterkonstruktion

**Detail:**  
1.5.2.3.1

Innenecke mit Hardie® Trim NT3® Zierleiste

M: 1:5



- 1 wasserableitende Schicht / Winddichtung
- 2 Hardie® VL Plank Fassadenbekleidung
- 3 Vertikallattung  $\geq 40 \times 60$  mm
- 4 EPDM Fugenband ( $\geq 10$  mm breiter als UK)

- 5 Hardie™ Plank Schraube /  
2,5 x 35 mm Rillennagel
- 6 Hardie® Trim NT3® Zierleiste



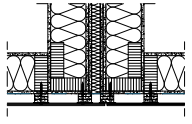
Zeichnung  
als PDF

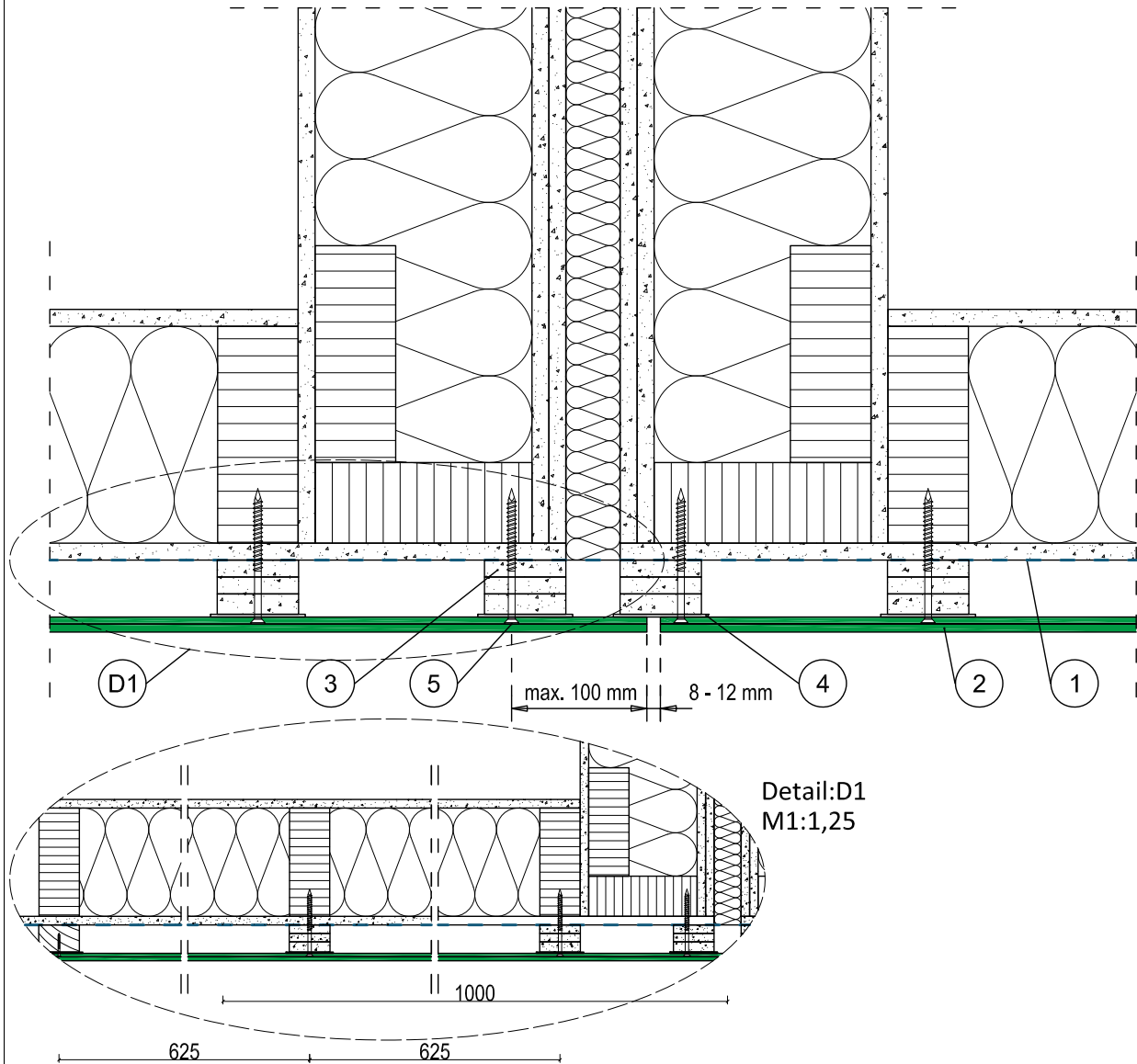


Zeichnung  
als DWG



Zeichnung  
als DXF

	<b>Hardie® VL Plank Fassadenbekleidung</b> Holzunterkonstruktion	<b>Detail:</b> 1.6.1.0.1
	Gebäudetrennfuge horizontal	M: 1:5



- |   |  |
|---|--|
| 1 wasserableitende Schicht / Winddichtung   | 5 Spax Fassadenschraube, Teilgewinde, A2, Linsenkopf extra klein, 5 x 100 mm, Hardie® VL Plank und fermacell® Gipsfaser-Streifenbündel sind vorzubohren (Ø 5,5 mm) |
| 2 Hardie® VL Plank Fassadenbekleidung   |  |
| 3 Vertikallattung ≥ 40 x 60 mm, im Anschlussbereich aus fermacell® Gipsfaser-Platte |  |
| 4 EPDM Fugenband (≥ 10 mm breiter als UK)   |  |

Bewegungsfugen (durchgehende Trennung der Konstruktion) sind nur dort erforderlich, wo auch im Rohbau des Gebäudes Bewegungsfugen vorhanden sind.



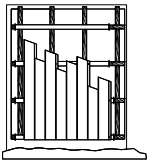
Zeichnung  
als PDF



Zeichnung  
als DWG



Zeichnung  
als DXF



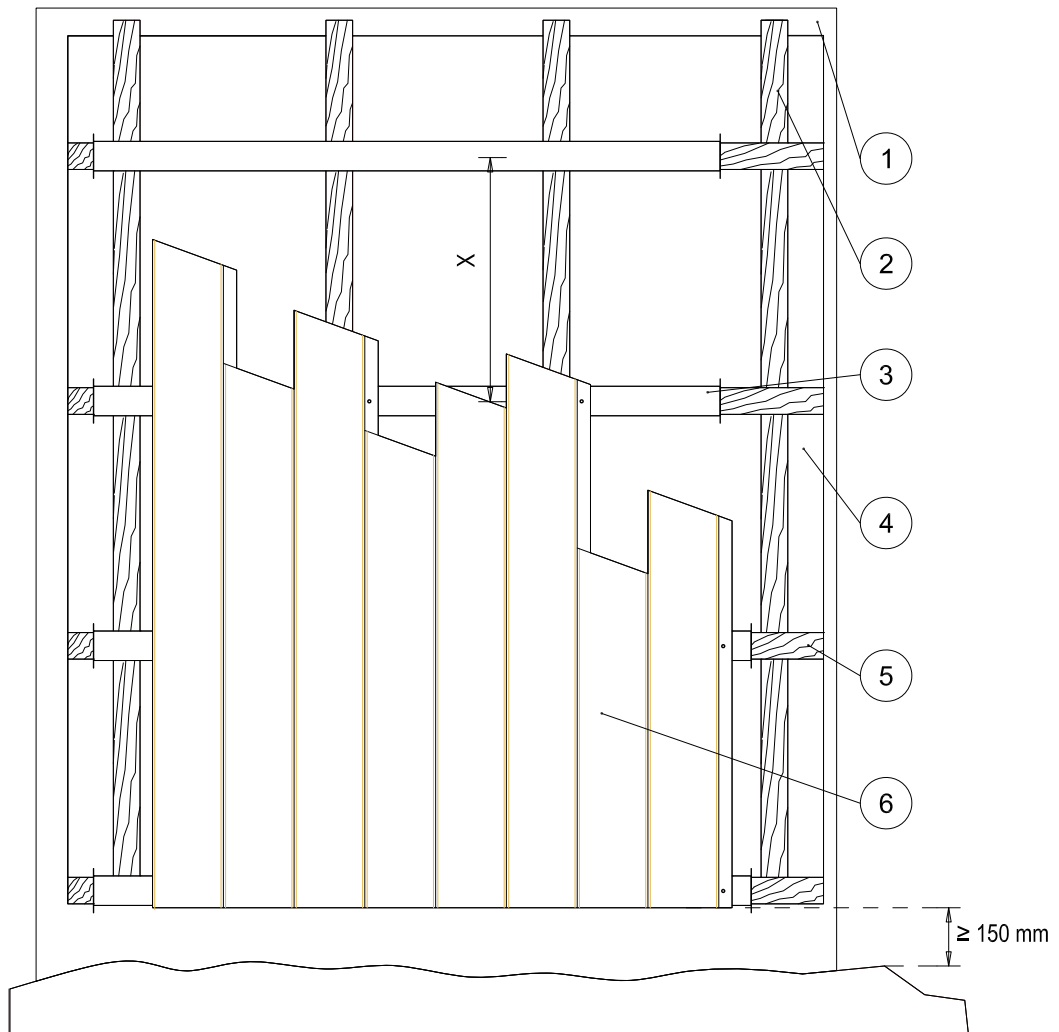
## Hardie® VL Plank Fassadenbekleidung

Holzunterkonstruktion

**Detail:**  
2.1.1.0.1

Allgemeine Anordnung (vertikal)

M: ohne



- 1 Untergrund
- 2 Vertikallattung  $\geq 40 \times 60$  mm
- 3 EDPM Fugenband ( $\geq 10$  mm breiter als UK)
- 4 wasserableitende Schicht / Winddichtung
- 5 Horizontallattung  $\geq 40 \times 60$  mm
- 6 Vertikal montierte Hardie® VL Plank Fassadenbekleidung

X Achsabstand der UK maximal 625 mm, je nach vorhandener Windlast

Der Abstand zwischen der Hardie® VL Plank Fassadenbekleidung und Boden kann zu befestigten Oberflächen wie Gehwegen und Stufen auf 50 mm reduziert werden.



Zeichnung  
als PDF



Zeichnung  
als DWG



Zeichnung  
als DXF

Es gilt die jeweils aktuelle Version dieser Broschüre, die Sie zum Download auf unserer Website finden. Technische Änderungen vorbehalten. Sollten Sie zusätzliche Informationen benötigen, wenden Sie sich bitte an unseren Kundenservice. Für alle Produkte gilt eine Garantie von 15 Jahren. Weitere Informationen zu unserem Garantieverprechen finden Sie auf unserer Website. Letzte Aktualisierung 10/2022

© 2022 James Hardie Europe GmbH.

™ und ® bezeichnen registrierte und eingetragene Marken der James Hardie Technology Limited und James Hardie Europe GmbH.

**James Hardie Europe GmbH**

Bennigsen-Platz 1  
40474 Düsseldorf  
[www.jameshardie.de](http://www.jameshardie.de)

**Technische Kundeninformation (freecall)**

Telefon 0800 3864001  
E-Mail [kontakt@jameshardie.com](mailto:kontakt@jameshardie.com)  
[www.jameshardie.de](http://www.jameshardie.de)

har-200-00023/10.22/k

