

fermacell® Vapor

Für Innenanwendung für Wand, Decke und Boden



PRODUKT

Die fermacell® Gipsfaser-Platte Vapor ist eine homogene, gipsgebundene Trockenbauplatte mit Papierfasern, werkseitig mit einer Dampfbremse beschichtet und hydrophobierter Sichtseite

ANWENDUNG

Statisch wirksame Innenbeplankung von Außenwänden im Holzbau, kann zusätzlich als dampfbremsende Schicht eingesetzt werden. Geprüfter s_d -Wert. Anstelle mehrlagiger Beplankungen eine Platte für alles, reduziert Arbeitszeit und Kosten.

Kann sowohl als Direktbeplankung als auch in Kombination mit einer Installationsebene verwendet werden.

Zulassungen	
Europäisch Technische Bewertung	ETA-03/0050
Allgemeine Bauartengenehmigung	Z-9.1-434
Plattendicke	12,5 mm, 15 mm

EIGENSCHAFTEN

Unterkonstruktionsabstand	
Wand	≤ Dicke der Platte [mm] x 50

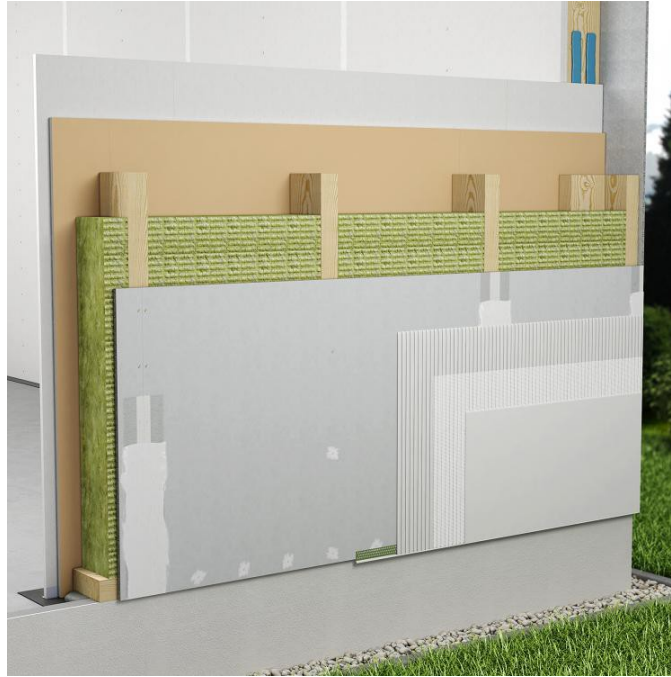
Materialkennwerte	
Rohdichte	1150 ± 50 kg/m ³
S _d -Wert („dry-cup“ bzw. „wet-cup“- Verfahren)	3,1 bzw. 4,5 m
Wärmeleitfähigkeit	λ= 0,32 W/mK
Spezifische Wärmekapazität	c = 1,1 kJ/kgK
Brinellhärte	30 N/mm ²
Dickenquellung nach 24h Wasserlagerung	< 2%
thermischer Ausdehnungskoeffizient	0,001 %/K
Dehnung/Schwindung bei Veränderung der rel. Luftfeuchtigkeit um 30% (20°C)	0,25 mm/m
Ausgleichsfeuchte bei 65% rel. Luftfeuchtigkeit und 20°C Lufttemperatur	1,3%
PH-Wert	7 - 8

Weitere Daten und Informationen entnehmen Sie bitte der Europäisch- Technischen Zulassung ETA-03/0050

Maßtoleranzen bei Ausgleichsfeuchte für Standardplattenformate	
Länge, Breite	+ 0 / - 2 mm
Diagonaldifferenz	≤ 2 mm
Dickentoleranz	± 0,2 mm

VERARBEITUNG

Mit herkömmlichen Holzbearbeitungswerkzeugen, beim Zuschnitt sollten generell hartmetallbestückte Werkzeuge eingesetzt werden.



WEITERE HINWEISE

Unsere Empfehlungen basieren auf umfangreichen Prüfungen und Praxiserfahrungen. Sie ersetzen nicht Richtlinien, Normen, Zulassungen sowie mitgeltende technische Merkblätter. Wegen der Vielzahl möglicher Einflüsse bei der Verarbeitung und der Anwendung empfehlen wir, stets eine Probeverarbeitung und -anwendung vorzunehmen. Aus den Angaben können keine Ersatzansprüche hergeleitet werden. Lieferung, Abwicklung und Gewährleistung auf die von uns zugesicherten Eigenschaften erfolgt gemäß unserer AGB.