

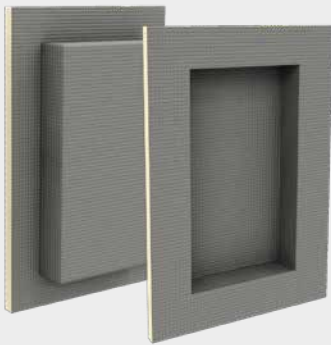
## Nachhaltigkeits-Datenblatt

XPS-Bauplatten | XPS-Duschelemente

# Sopro Board 3D

## XPS-Nischenelement

### Board 3D



\* Information sur le niveau d'émission de substances volatiles dans l'air intérieur, présentant un risque de toxicité par inhalation, sur une échelle de classe allant de A+ (très faibles émissions) à C (fortes émissions).



### EMISSIONEN

**Französische VOC-Verordnung** A+ Sehr gering: Formaldehyd-Emission  $\leq 10 \mu\text{g}/\text{m}^3$

**GEV-EMICODE** EC1<sup>PLUS</sup> sehr emissionsarm<sup>PLUS</sup>

**GISCODE** Erzeugnisse können keinem GISCODE zugeordnet werden.

**SVHC-Gehalt** Siehe Sicherheitsdatenblatt Abschnitt 15.1.

**VOC-Gehalt** nicht relevant

### GEBÄUDE-ZERTIFIZIERUNGSSYSTEME

**DGNB (Version 2023)** Erfüllt die Anforderungen der (höchsten) Qualitätsstufe 4 nach Zeile 9.

**LEED (Version 2014)** Erfüllt die Anforderungen an Credit EQ (Low Emitting Materials), da GEV-Emicode-Zertifikat vorhanden und Produkt nicht unter die Decopaint-Richtlinie fällt.  
Erfüllt nicht die Anforderungen an Credit MR (Building Product Disclosure and Optimization – Environmental Product Declarations), da Produkt nicht von einer Muster-EPD erfasst wird.

**QNG (Version 2023)** Nicht relevant, da Erzeugnis –  
Siehe Verbundabdichtungsmaterial  
Erfüllt die Anforderungen nach Zeile 1.1 des Anhang 313.

Bitte beachten Sie ergänzend zu diesem Datenblatt auch unsere Technische Produktinformation sowie das Sicherheitsdatenblatt. Diese stehen Ihnen unter [www.sopro.com](http://www.sopro.com) als Download zur Verfügung. Bei Fragen zu dem Produkt und den hier genannten oder anderen Gebäude-Zertifizierungssystemen, wie beispielsweise BNB, BNK, Minergie oder BREEAM, stehen wir Ihnen unter +49 611 1707-130 oder [nachhaltigkeit@sopro.com](mailto:nachhaltigkeit@sopro.com) gerne zur Verfügung.