

Technische Produktinformation

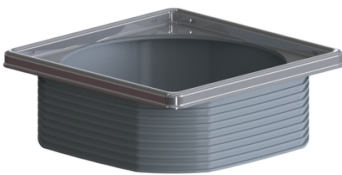
XPS-Bauplatten | XPS-Duschelemente

Sopro ShowerBase Point Aufsatzrahmen

Aufsatzrahmen

Sopro ShowerBase Point Aufsatzrahmen zur gestalterischen Aufwertung der Ablaufabdeckung. Passend für Sopro ShowerBase Point.

- Aufsatzverlängerung mit Rahmen aus Edelstahl 1.4301
- Passend für Sopro ShowerBase Point
- Zur gestalterischen Aufwertung der Ablaufabdeckung
- Ideal auch für Fliesen-Stärken größer 10 mm
- Maße: 10 × 10 cm (Länge × Breite)
- Passend für Sopro Shower Base Point Design Rost 9 x 9 cm
- Rahmen anpassbar auf das individuelle Höhenmaß



Art. Nr.	Lieferform	Stk. /Pal.	Palettengewicht
8022401	Stück	1 Stk	0 kg

Anwendungsgebiete	Sopro ShowerBase Point Aufsatzrahmen als Aufsatzverlängerung passend für Sopro ShowerBase Point Abläufe. Bei einer Fliesen-Stärke größer 10 mm sollte der Sopro ShowerBasePoint Aufsatzrahmen immer verwendet werden, da der im Ablauf-Set enthaltene Standard-Rahmen für diese Fliesen-Stärken nicht geeignet ist.
Eigenschaften	Sopro ShowerBase Point Aufsatzrahmen (10 x 10 cm) zur gestalterischen Aufwertung der Ablaufabdeckung, anpassbar auf das individuelle Höhenmaß. Oberer Rahmen aus Edelstahl 1.4301. Passend für Sopro ShowerBase Point Design Roste (9 x 9 cm).
Lagerung	unbegrenzt lagerfähig (trocken, ungeöffnetes Originalgebinde)

Deutschland

Sopro Bauchemie GmbH
Postfach 22 01 52
D-65102 Wiesbaden
Fon +49 611 1707-252
Fax +49 611 1707-250
Mail info@sopro.com

Schweiz

Sopro Bauchemie GmbH
Biergutstrasse 2
CH-3608 Thun
Fon +41 33 334 00 40
Fax +41 33 334 00 41
Mail info_ch@sopro.com

Österreich

Sopro Bauchemie GmbH
Lagerstraße 7
A-4481 Asten
Fon +43 72 24 67141-0
Fax +43 72 24 67141-0
Mail marketing@sopro.at

Service-Hotline Anwendungsberatung

Fon +49 611 1707-111
Fax +49 611 1707-280
Mail anwendungstechnik@sopro.com

Service-Hotline Objektberatung

Fon +49 611 1707-170
Fax +49 611 1707-136
Mail objektberatung@sopro.com

Bitte beachten Sie die aktuell gültige Produktinformation, die aktuell gültige Leistungserklärung gem. EU-BauPVO sowie das jeweils gültige Sicherheitsdatenblatt gemäß Verordnung (EG) Nr. 1907/2006 in der neuesten Fassung, aktuell auch im Internet: www.sopro.com! Die in dieser Information enthaltenen Angaben sind Produktbeschreibungen. Sie stellen allgemeine Hinweise aufgrund unserer Erfahrungen und Prüfungen dar und berücksichtigen nicht den konkreten Anwendungsfall. Aus den Angaben können keine Ersatzansprüche hergeleitet werden. Wenden Sie sich bei Bedarf an unsere technische Beratung.