

## Technische Produktinformation

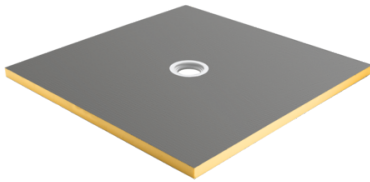
XPS-Bauplatten | XPS-Duschelemente

# Sopro ShowerBase Point

## 40 mm Dicke

### ShowerBase Point

Wasserdichtes und äußerst formstabilisiertes Duschelement aus einem stabilen, extrudierten Polystyrol-Hartschaum (XPS) Trägerelement, beidseitig mit einer Spezialbeschichtung und Glasfasergewebe verarbeitet. Vorgefertigte Lösung mit integriertem Gefälle sowie zentraler oder dezentraler Punktentwässerung für bodengleiche und barrierefreie Duschen.



- Mit integriertem Gefälle, in verschiedenen Dimensionen erhältlich
- Mit zentral oder dezentral positioniertem Punktablauf
- Höchste Stabilität und Druckfestigkeit bei geringem Eigengewicht
- In Kombination mit Sopro Boards und weiteren Systemkomponenten
- 100 % wasserdicht, mit passgenauen Bodenablaufsystemen
- Rollstuhlbefahrbar
- Ideal für Nassbereiche und Feuchträume
- Ideal für den Innenausbau bei Renovierung und Neubau
- Leichte und schnelle Reinigung des Geruchsverschluss
- Geprüfte Abdichtung im Verbund mit Fliesen- und Plattenbelägen nach DIN 18534



Best.-Nr.	Lieferform	Stk./Pal.	kg/Pal.
8045601	ShowerBase Point dezentral (40 mm) 100 x 100 cm 1 Stk	20	156 kg
8045501	ShowerBase Point dezentral (40 mm) 90 x 90 cm 1 Stk	20	128 kg
8045101	ShowerBase Point zentral (40 mm) 100 x 100 cm 1 Stk	20	156 kg
8045201	ShowerBase Point zentral (40 mm) 120 x 120 cm 1 Stk	20	224 kg
8045301	ShowerBase Point zentral (40 mm) 120 x 90 cm 1 Stk	20	166 kg
8045401	ShowerBase Point zentral (40 mm) 90 x 90 cm 1 Stk	20	128 kg

**Anwendungsgebiete**

Vorgefertigte, bodengleiche XPS-Duschelemente zur direkten Verfliesung, für bodengleiche und barrierefreie Duschen. In Kombination mit einem waagrecht oder senkrechten Bodenablauf. Einsetzbar im Innen- und Außenbereich. Bei Neubau, Renovierung und Sanierung im öffentlichen und privaten Bereich.  
Zur Herstellung von bahnenförmigen Abdichtungen im Verbund in Innenräumen in den Wassereinwirkungsklassen W0-I bis W3-I gemäß DIN 18534 Teil 6.  
Ideal für das altersgerechte und barrierefreie (Um-)Bauen, in barrierefreien Wohnungen gemäß DIN 18040 Teil 2 (bei Rollstuhl-Belastung bitte die Mindestfliesengröße beachten).

**Eigenschaften**

Sopro ShowerBase besteht aus einem wasserdichten, stabilen, extrudierten Polystyrol-Hartschaum (XPS) Trägerelement, beidseitig mit einer Spezialbeschichtung und Glasfasergewebe verarbeitet. Das XPS-Duschelement hat eine Dicke von 40 mm, verfügt über integrierte Gefälle hin zu dem vorinstallierten Ablaufflansch. Das XPS-Duschelement ist mit einem zentral positionierten Ablaufflansch sowie mit einem dezentral positionierten Ablaufflansch erhältlich.

In verschiedenen Dimensionen erhältlich (siehe auch technische Zeichnungen unten):

Sopro ShowerBase Point zentral 90 x 90 cm  
Sopro ShowerBase Point zentral 100 x 100 cm  
Sopro ShowerBase Point zentral 120 x 120 cm  
Sopro ShowerBase Point zentral 120 x 90 cm  
Sopro ShowerBase Point dezentral 90 x 90 cm  
Sopro ShowerBase Point dezentral 100 x 100 cm

**Verarbeitung**

Die Verarbeitung erfolgt in Kombination mit dem Sopro ShowerBase Point Ablauf, welcher separat für waagerechte oder senkrechte Entwässerung erhältlich ist.

Installation Sopro ShowerBase auf Bodenaussparung:

Die Aussparung unter dem Sopro ShowerBase so vorbereiten, dass der Untergrund sauber und tragfähig ist. Sopro EstrichRanddämmstreifen an den Flanken der Aussparung stellen. Das Unterteil des Sopro ShowerBase Point Ablauf wird zuerst in die richtige Position gebracht und an das Ablaufrohr montiert. Hierzu bitte die separate Sopro Montageanleitung beachten, welche dem jeweiligen Ablauf beiliegt. Im nächsten Schritt eine Schlämme aus Sopro Rapidur® B5 herstellen und diese über Sopro SMART® LZ geben und mechanisch gut durchmischen. Die fertige Sopro SMART® LZ Mischung in die Aussparung geben und abziehen. Nach der Durchtrocknung des Sopro SMART® Untergrundes einen Sopro Flexkleber (z. B. Sopro's No. 1 400) rückseitig auf dem Sopro ShowerBase aufzählen. Das Sopro ShowerBase einlegen und ausrichten, und fest andrücken.

Abdichtung Sopro ShowerBase:

Die Stöße des XPS-Duschelement werden vor dem Einlegen mit Racofix® Montagekleber verklebt. Hierzu wird im Bereich des gesamten, sichtbaren XPS-Kern der Racofix® Montagekleber vollflächig aufgetragen. Nach der Montage des Sopro ShowerBase werden die Stöße im Bodenbereich zusätzlich mit Sopro AEB® Dichtband und einem im System geprüften Stoß- und Überlappungskleber überarbeitet. Alle geeigneten Sopro Produkte zur normgerechten Verarbeitung werden im Bereich „Prüfzeugnisse“ aufgelistet. Bitte entsprechend technische Produktinformation der jeweiligen Systemprodukte beachten!

Verfliesung des Sopro ShowerBase im Bodenbereich:

Die Fliesenformate müssen mindestens 5 x 5 cm betragen.

**Kapillare Wasseraufnahme**

Wasseraufnahme durch Diffusion: ≤ 2 Vol.-%

**Lagerung**

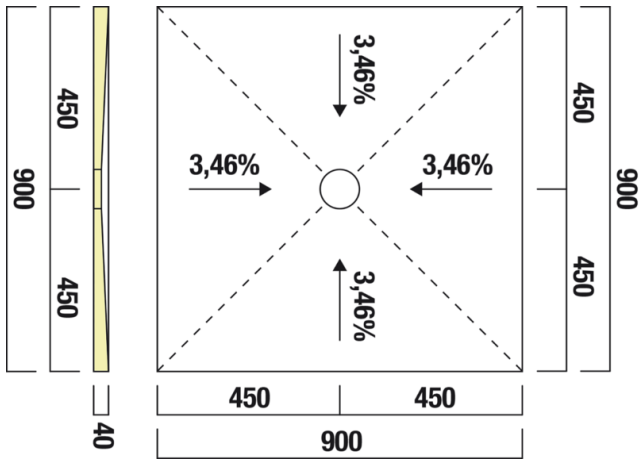
unbegrenzt lagerfähig (trocken, ungeöffnetes Originalgebinde)

**Materialzusammensetzung**

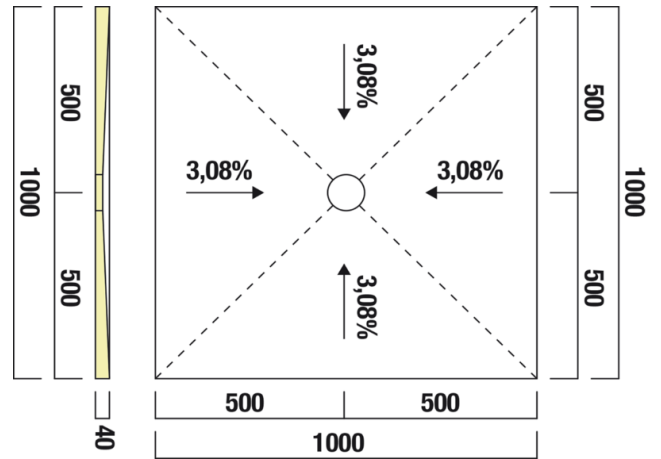
Extrudiertes Polystyrol-Hartschaum (XPS) Trägerelement, beidseitig mit einer Spezialbeschichtung und Glasfasergewebe

<b>Plattenformat</b>	mind. 5 x 5 cm
<b>Rohdichte</b>	~ 30 kg / m <sup>3</sup>
<b>Temperaturbeständigkeit</b>	bis max. 75 °C
<b>Wasserdampfdiffusionswiderstandszahl <math>\mu</math> (ÖNORM EN 12086)</b>	250
<b>Wärmeleitfähigkeit (<math>\Lambda_{10}</math>, Dry - Tabellierter Mittelwert; (P = 50%))</b>	0.033 W/mK
<b>Werkzeuge</b>	Schere, Trapezmesser, Zahnkelle, Glättkelle, Kelle, fein gezahnter Spachtel, Malerrolle
<b>GEV Emissioncode</b>	EC1PLUS sehr emissionsarm PLUS
<b>Prüfzeugnisse, -berichte und Klassifizierungen</b>	PG-AIV-P: Allgemeines bauaufsichtliches Prüfzeugnis (abP) für Abdichtungssysteme im Verbund mit Fliesen- und Plattenbelägen für Bauwerksabdichtungen in Kombination mit: Dichtbänder: AEB 641, AEB 148, AEB 1176, AEB 176, AEB 177; Dichtecken: AEB 642, AEB 643; Wannendicht-System: WDB 811, WDE 812, WDM 813; Dichtmanschetten: AEB 112, AEB 129, AEB 130, AEB 131, AEB 132, AEB 133, AEB 645, AEB 1172, AEB 1173, AEB 1174; Stoßverklebung: RMK 818, FDK 2-K 415, FDK 1-K 1180, TDS 823; Board- und Fliesenkleber: Sopro's No.1 400, Sopro's No.1 403, Sopro's No.1 404, FKM XL 444, FKM 600; FKM 5555, FF 450, FF turbo 451 und weiteren Sopro-Komponenten.
<b>Brandverhalten</b>	Klasse E
<b>Sicherheitshinweise</b>	<p><b>Komponente A</b> ADR-Verpackungsgruppe: NA GISCODE: Erzeugnisse können keinem GISCODE zugeordnet werden.</p> <p><b>Komponente B</b> ADR-Verpackungsgruppe: NA</p>

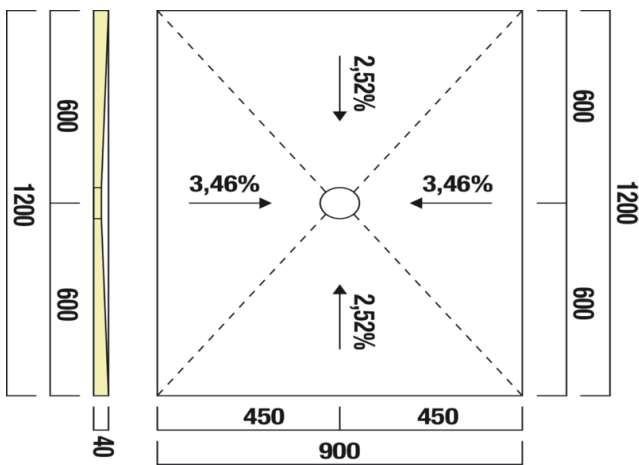
Technische Zeichnungen (mm) - Sopro ShowBase Point zentral / dezentral



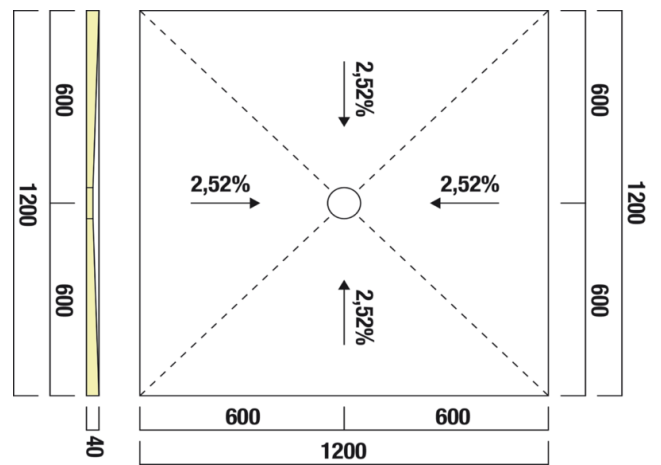
ShowerBase Point zentral 90 x 90 cm



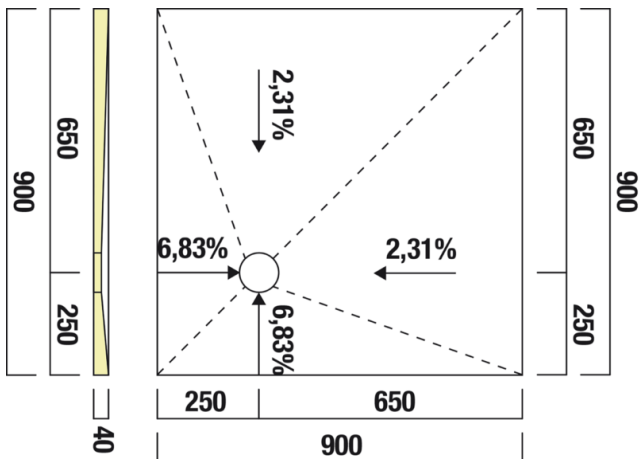
ShowerBase Point zentral 100 x 100 cm



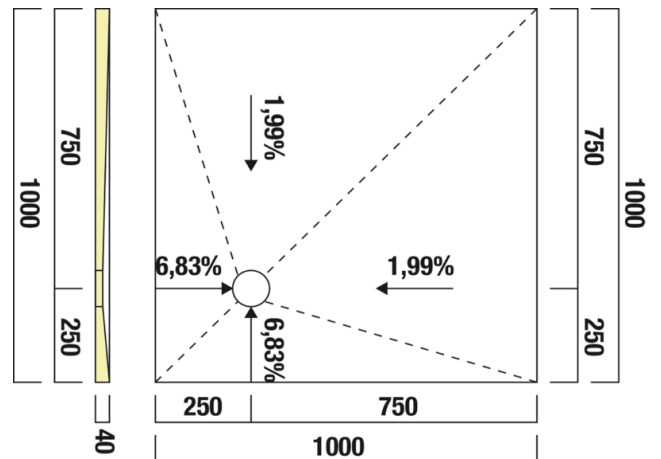
ShowerBase Point zentral 120 x 90 cm



ShowerBase Point zentral 120 x 120 cm



ShowerBase Point dezentral 90 x 90 cm



ShowerBase Point dezentral 100 x 100 cm

**Deutschland**

Sopro Bauchemie GmbH  
Postfach 22 01 52  
D-65102 Wiesbaden

Fon +49 611 1707-252  
Fax +49 611 1707-250  
Mail [info@sopro.com](mailto:info@sopro.com)

**Schweiz**

Sopro Bauchemie GmbH  
Bierigutstrasse 2  
CH-3608 Thun

Fon +41 33 334 00 40  
Fax +41 33 334 00 41  
Mail [info\\_ch@sopro.com](mailto:info_ch@sopro.com)

**Österreich**

Sopro Bauchemie GmbH  
Lagerstraße 7  
A-4481 Asten

Fon +43 72 24 67141-0  
Fax +43 72 24 67141-0  
Mail [marketing@sopro.at](mailto:marketing@sopro.at)

**Service-Hotline Anwendungsberatung**

Fon '+49 611 1707-111  
Fax '+49 611 1707-280  
Mail [anwendungstechnik@sopro.com](mailto:anwendungstechnik@sopro.com)

**Service-Hotline Objektberatung**

Fon '+49 611 1707-170  
Fax '+49 611 1707-136  
Mail [objektberatung@sopro.com](mailto:objektberatung@sopro.com)

Bitte beachten Sie die aktuell gültige Produktinformation, die aktuell gültige Leistungserklärung gem. EU-BauPVO sowie das jeweils gültige Sicherheitsdatenblatt gemäß Verordnung (EG) Nr. 1907/2006 in der neuesten Fassung, aktuell auch im Internet: [www.sopro.com](http://www.sopro.com)! Die in dieser Information enthaltenen Angaben sind Produktbeschreibungen. Sie stellen allgemeine Hinweise aufgrund unserer Erfahrungen und Prüfungen dar und berücksichtigen nicht den konkreten Anwendungsfall. Aus den Angaben können keine Ersatzansprüche hergeleitet werden. Wenden Sie sich bei Bedarf an unsere technische Beratung.