

Technische Produktinformation

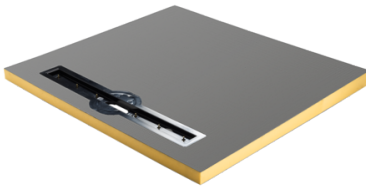
XPS-Bauplatten | XPS-Duschelemente

Sopro ShowerBase Line

50 mm Dicke

ShowerBase Line

Wasserdichtes und äußerst formstabilen Duschelement aus einem stabilen, extrudierten Polystyrol-Hartschaum (XPS) Trägerelement, beidseitig mit einer Spezialbeschichtung und Glasfasergewebe verarbeitet. Vorgefertigte Lösung mit integriertem Gefälle sowie Linientwässerung für bodengleiche und barrierefreie Duschen.



- Mit integriertem Gefälle, in verschiedenen Dimensionen erhältlich
- Mit Linientwässerung
- Höchste Stabilität und Druckfestigkeit bei geringem Eigengewicht
- In Kombination mit Sopro Boards und weiteren Systemkomponenten
- 100 % wasserdicht, mit passgenauen Bodenablaufsystemen
- Rollstuhlbefahrbar
- Ideal für Nassbereiche und Feuchträume
- Ideal für den Innenausbau bei Renovierung und Neubau
- Leichte und schnelle Reinigung des Geruchsverschluss
- Geprüfte Abdichtung im Verbund mit Fliesen- und Plattenbelägen nach DIN 18534



Best.-Nr.	Lieferform	Stk./Pal.	kg/Pal.
8045801	ShowerBase Line (50 mm) 100 x 100 cm 1 Stk	10	75 kg
8045901	ShowerBase Line (50 mm) 120 x 90 cm 1 Stk	10	115 kg
8046001	ShowerBase Line (50 mm) 140 x 90 cm 1 Stk	10	134 kg
8046101	ShowerBase Line (50 mm) 180 x 90 cm 1 Stk	10	172,5 kg
8045701	ShowerBase Line (50 mm) 90 x 90 cm 1 Stk	10	65 kg

Anwendungsgebiete

Vorgefertigte, bodengleiche XPS-Duschelemente zur direkten Verfliesung, für bodengleiche und barrierefreie Duschen. In Kombination mit einem waagerechten oder senkrechten Bodenablauf. Einsetzbar im Innen- und Außenbereich. Bei Neubau, Renovierung und Sanierung im öffentlichen und privaten Bereich.

Zur Herstellung von bahnenförmigen Abdichtungen im Verbund in Innenräumen in den Wassereinwirkungsklassen W0-I bis W3-I gemäß DIN 18534 Teil 6.

Ideal für das altersgerechte und barrierefreie (Um-)Bauen, in barrierefreien Wohnungen gemäß DIN 18040 Teil 2 (bei Rollstuhl-Belastung bitte die Mindestfliesengröße beachten).

Eigenschaften

Sopro ShowerBase besteht aus einem wasserdichten, stabilen, extrudierten Polystyrol-Hartschaum (XPS) Trägerelement, beidseitig mit einer Spezialbeschichtung und Glasfasergewebe verarbeitet. Das XPS-Duschelement hat eine Dicke von 50 mm, verfügt über ein integriertes Gefälle und einen vorinstallierten Abflussflansch.

In verschiedenen Dimensionen erhältlich (siehe auch technische Zeichnungen unten):

Sopro ShowerBase Line 90 x 90 cm
 Sopro ShowerBase Line 100 x 100 cm
 Sopro ShowerBase Line 120 x 90 cm
 Sopro ShowerBase Line 140 x 90 cm
 Sopro ShowerBase Line 180 x 90 cm

Verarbeitung

Die Verarbeitung erfolgt in Kombination mit dem Sopro ShowerBase Line Ablauf, welcher separat für waagerechte oder senkrechte Entwässerung erhältlich ist.

Installation Sopro ShowerBase auf Bodenaussparung:

Während des Einbauprozesses sollte der obere Bereich der Linienentwässerung vor Verunreinigungen geschützt werden. Hierzu kann das Abkleben mittels Klebeband erfolgen.

Die Aussparung unter dem Sopro ShowerBase so vorbereiten, dass der Untergrund sauber und tragfähig ist. Sopro EstrichRanddämmstreifen an den Flanken der Aussparung stellen. Das Unterteil des Sopro ShowerBase Point Ablauf wird zuerst in die richtige Position gebracht und an das Ablaufrohr montiert. Hierzu bitte die separate Sopro Montageanleitung beachten, welche dem jeweiligen Ablauf beiliegt. Im nächsten Schritt eine Schlämme aus Sopro Rapidur® B5 herstellen und diese über Sopro SMART® LZ geben und mechanisch gut durchmischen. Die fertige Sopro SMART® LZ Mischung in die Aussparung geben und abziehen. Nach der Durchtrocknung des Sopro SMART® Untergrundes einen Sopro Flexkleber (z. B. Sopro's No. 1 400) rückseitig auf dem Sopro ShowerBase aufzählen. Das Sopro ShowerBase einlegen und ausrichten, und fest andrücken.

Abdichtung Sopro ShowerBase:

Die Stöße des XPS-Duschelement werden vor dem Einlegen mit Racofix® Montagekleber verklebt. Hierzu wird im Bereich des gesamten, sichtbaren XPS-Kern der Racofix® Montagekleber vollflächig aufgetragen. Nach der Montage des Sopro ShowerBase werden die Stöße im Bodenbereich zusätzlich mit Sopro AEB® Dichtband und einem im System geprüften Stoß- und Überlappungskleber überarbeitet. Alle geeigneten Sopro Produkte zur normgerechten Verarbeitung werden im Bereich „Prüfzeugnisse“ aufgelistet. Bitte entsprechend technische Produktinformation der jeweiligen Systemprodukte beachten!

Verfliesung des Sopro ShowerBase im Bodenbereich:

Die Fliesenformate müssen mindestens 5 x 5 cm betragen.

Kapillare Wasseraufnahme

Wasseraufnahme bei langfristigem Eintauchen: ≤ 0,7 Vol.-%; Wasseraufnahme durch Diffusion: ≤ 2 Vol.-%

Lagerung

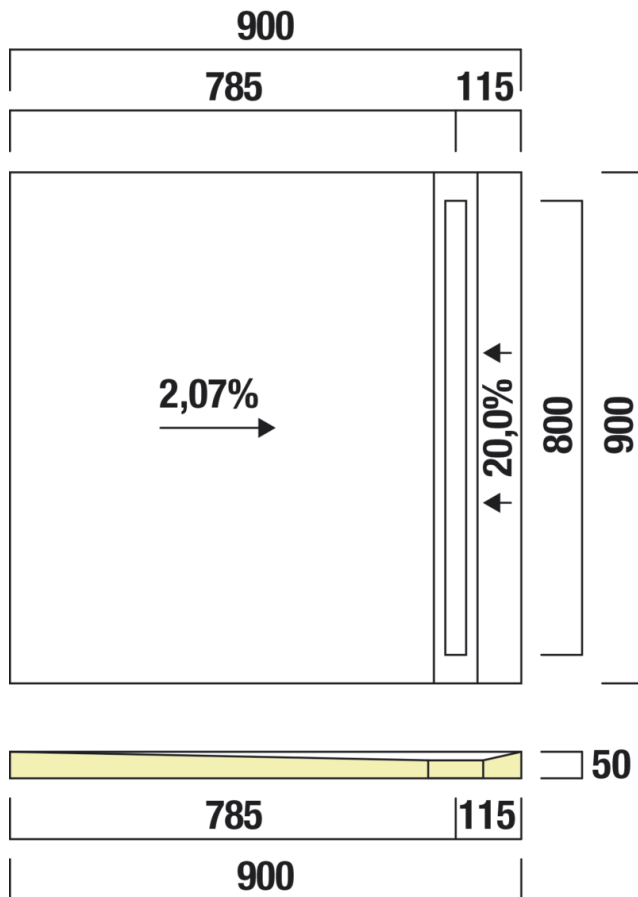
unbegrenzt lagerfähig (trocken, ungeöffnetes Originalgebinde)

Materialzusammensetzung

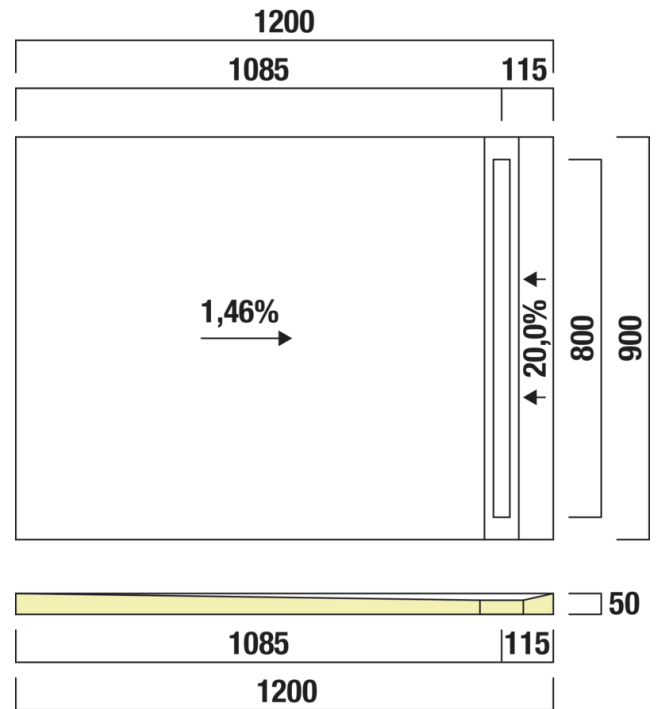
Extrudiertes Polystyrol-Hartschaum (XPS) Trägerelement, beidseitig mit einer Spezialbeschichtung und Glasfasergewebe

Plattenformat	mind. 5 x 5 cm
Rohdichte	~ 30 kg / m ³
Temperaturbeständigkeit	bis max. 75 °C
Wasserdampfdiffusionswiderstandszahl μ (ÖNORM EN 12086)	250
Wärmeleitfähigkeit (Λ_{10}, Dry - Tabellierter Mittelwert; (P = 50%))	0.033 W/mK
Werkzeuge	Schere, Trapezmesser, Zahnkelle, Glättkelle, Kelle, fein gezahnter Spachtel, Malerrolle
GEV Emissioncode	EC1PLUS sehr emissionsarm PLUS
Prüfzeugnisse, -berichte und Klassifizierungen	PG-AIV-P: Allgemeines bauaufsichtliches Prüfzeugnis (abP) für Abdichtungssysteme im Verbund mit Fliesen- und Plattenbelägen für Bauwerksabdichtungen in Kombination mit: Dichtbänder: AEB 641, AEB 148, AEB 1176, AEB 176, AEB 177; Dichtecken: AEB 642, AEB 643; Wannendicht-System: WDB 811, WDE 812, WDM 813; Dichtmanschetten: AEB 112, AEB 129, AEB 130, AEB 131, AEB 132, AEB 133, AEB 645, AEB 1172, AEB 1173, AEB 1174; Stoßverklebung: RMK 818, FDK 2-K 415, TDS 823; Board- und Fliesenkleber: Sopro's No.1 400, Sopro's No.1 403, Sopro's No.1 404, FKM XL 444, FKM 600; FKM 5555, FF 450, FF turbo 451 und weiteren Sopro-Komponenten.
Brandverhalten	Klasse E
Sicherheitshinweise	<p>Komponente A ADR-Verpackungsgruppe: NA GISCODE: Erzeugnisse können keinem GISCODE zugeordnet werden.</p> <p>Komponente B ADR-Verpackungsgruppe: NA</p>

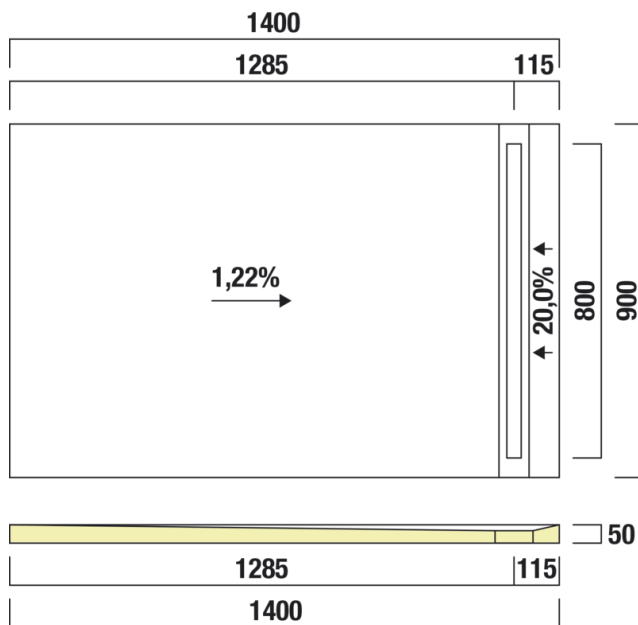
Technische Zeichnungen (mm) - Sopro ShowBase Line



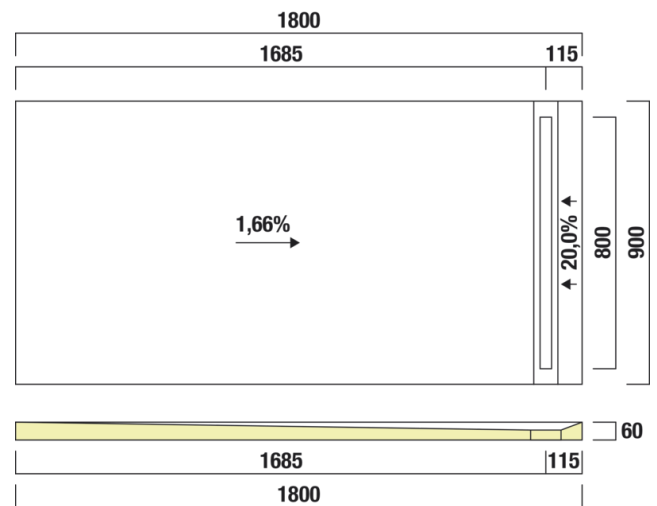
Sopro ShowerBase Line 90 x 90 cm



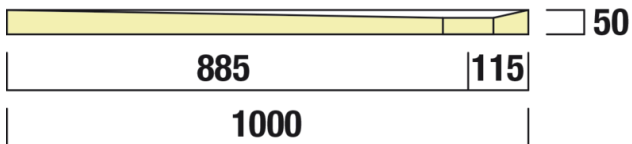
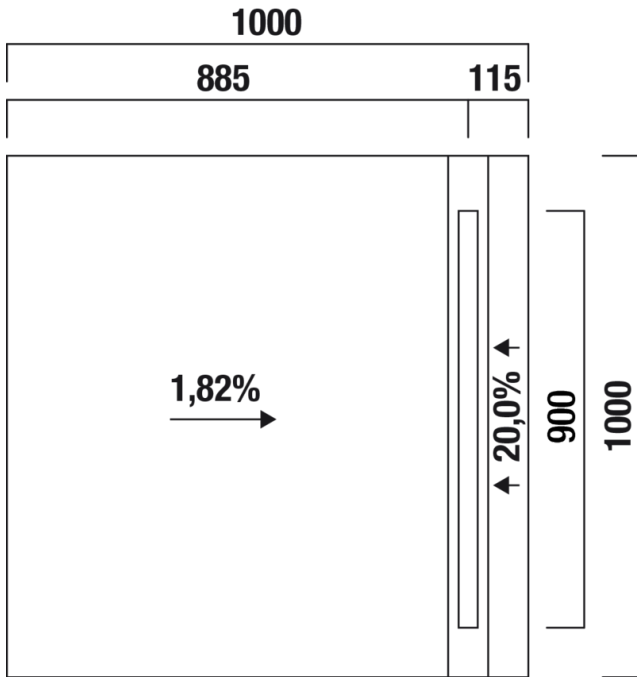
Sopro ShowerBase Line 120 x 90 cm



Sopro ShowerBase Line 140 x 90 cm



Sopro ShowerBase Line 180 x 90 cm



Sopro ShowerBase Line 100 x 100 cm

Deutschland

Sopro Bauchemie GmbH
Postfach 22 01 52
D-65102 Wiesbaden

Fon +49 611 1707-252
Fax +49 611 1707-250
Mail info@sopro.com

Schweiz

Sopro Bauchemie GmbH
Bierigutstrasse 2
CH-3608 Thun

Fon +41 33 334 00 40
Fax +41 33 334 00 41
Mail info_ch@sopro.com

Österreich

Sopro Bauchemie GmbH
Lagerstraße 7
A-4481 Asten

Fon +43 72 24 67141-0
Fax +43 72 24 67141-0
Mail marketing@sopro.at

Service-Hotline Anwendungsberatung

Fon '+49 611 1707-111
Fax '+49 611 1707-280
Mail anwendungstechnik@sopro.com

Service-Hotline Objektberatung

Fon '+49 611 1707-170
Fax '+49 611 1707-136
Mail objektberatung@sopro.com

Bitte beachten Sie die aktuell gültige Produktinformation, die aktuell gültige Leistungserklärung gem. EU-BauPVO sowie das jeweils gültige Sicherheitsdatenblatt gemäß Verordnung (EG) Nr. 1907/2006 in der neuesten Fassung, aktuell auch im Internet: www.sopro.com! Die in dieser Information enthaltenen Angaben sind Produktbeschreibungen. Sie stellen allgemeine Hinweise aufgrund unserer Erfahrungen und Prüfungen dar und berücksichtigen nicht den konkreten Anwendungsfall. Aus den Angaben können keine Ersatzansprüche hergeleitet werden. Wenden Sie sich bei Bedarf an unsere technische Beratung.