

Technische Produktinformation

Bauwerksabdichtungen

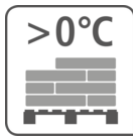
AEB® RahmenDichtband

AEB 1168

Flexibles, beidseitig mit einem speziellen Vliesgewebe beschichtetes Rahmen-dichtband aus hochwertigem Polypropylen mit Selbstklebestreifen. Zur was-serdichten Anbindung von bodengleichen Fenstern, Türen und Fassadenele-menten an die Flächenabdichtung.



- Innen und außen, Wand und Boden
- Sicheres Abdichten von Fenster-, Tür- und Fassadenelementen
- Flexibel und dehnfähig
- Mit butylfreien Selbstklebestreifen
- Alkalibeständig
- Gebrauchsfertig, leichte und schnelle Verarbeitung
- Im System geprüft mit Sopro Bauwerksabdichtungen

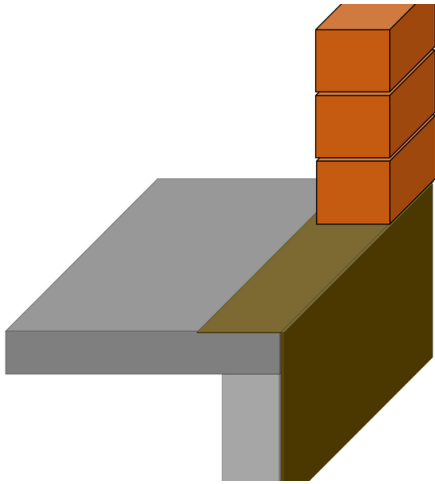


Best.-Nr.	Lieferform	Stk./Pal.	kg/Pal.
8016825	Rolle (30 cm breit) 25 m	72	72 kg

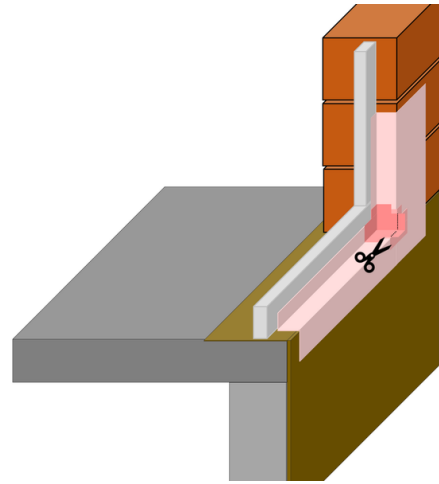
Anwendungsgebiete	Zur sicheren, flexiblen und wasserundurchlässigen Überbrückung von Anschluss und Bewegungsfugen an Bau-, Tür-, Fenster- und Fassadenelementen wie z.B. Mauerwerk/Holz oder Kunststoff/Beton. Abdichtung des Sockelbereichs bei Wandkonstruktionen aus Holzwerkstoffen. Das AEB® RahmenDichtband ist für den Einsatz im Innen- und Außenbereich geeignet. In Kombination mit allen flüssig zu verarbeitenden und bahnenförmigen Sopro Abdichtungsstoffen verwendbar.
Eigenschaften	Flexibles und hoch alkalibeständiges, beidseitig mit einem speziellen Vliesgewebe beschichtetes, RahmenDichtband aus hochwertigem Polypropylen mit einem butylfreien Selbstklebestreifen.
Untergrundvorbereitung	Die Untergrundvorbereitung muss gemäß den Regeln der Technik durchgeführt werden. Die Untergründe müssen ebenflächig, sauber, fest, tragfähig, formbeständig sowie frei von haftungsmindernden Stoffen sein.
Grundierung	Bitte Technische Produktinformationen der entsprechenden Sopro Grundierungen beachten!
Verarbeitung	<p>Sopro AEB® RahmenDichtband auf die passende Länge zurecht schneiden. Die Überlappung der Bänder- und Formteile muss mindestens 50 mm betragen. Nach dem Abziehen der Schutzfolie vom Klebefilm das Sopro AEB® RahmenDichtband auf den vorbereiteten Rahmen kleben und andrücken. Auf den tragfähigen und fachgerecht vorbereiteten Untergrund wird ein im System geprüfter Stoß- und Überlappungskleber mit einer Zahnkelle (3 mm oder 4 mm Zahnung) aufgekämmt oder mit einer Malerrolle aufgerollt (alternativ auch gestrichen oder gespachtelt). Dabei darauf achten, dass der Stoß- und Überlappungskleber ca. 10 mm breiter als das Sopro AEB® RahmenDichtband aufgebracht wird. Das Sopro AEB® RahmenDichtband einlegen und mit Hilfe einer Glättkelle oder einem Malerrollenbügel andrücken und so abstreichen, dass keine Lufteinschlüsse unter dem Formteil verbleiben. Aufgrund der Flexibilität des Dichtbandes ist die Ausbildung einer Schlaufe im Übergang Wand/Boden nicht notwendig. Dichtbandverbindungen sind mindestens 5 cm zu überlappen. Beim Aufbringen des flüssigen Abdichtungswerkstoffes ist das Sopro AEB® RahmenDichtband komplett zweischichtig in der entsprechenden Schichtstärke zu überarbeiten. Das Sopro AEB® RahmenDichtband ist vor dauerhafter UV-Einstrahlung zu schützen.</p> <p>Hinweis zur Stoßverklebung: Die Verklebung des Sopro AEB® RahmenDichtband sollte mit einer reaktiven Sopro Dichtungsschlämme (z. B. ZR Turbo MAXX, Sopro TurboDichtSchlämme 2-K, Sopro DichtSchlämme Flex RS) oder Sopro Fixier- & DichtKleber 1-K / 2-K durchgeführt werden. Alle geeigneten Sopro Produkte zur normgerechten Verarbeitung werden im Bereich „Prüfzeugnisse“ aufgelistet. Bitte entsprechend technische Produktinformation der jeweiligen Systemprodukte beachten!</p>
Besondere Hinweise	<ul style="list-style-type: none"> • Kombinierbar mit Dichtbändern und Formteilen aus dem Sopro AEB®-System • Reiniger verwenden, die keine trennenden Substanzen am Rahmen hinterlassen. • Sopro RahmenDichtband passgenau, falten- und spannungsfrei ankleben und andrücken. • Sopro RahmenDichtband bei Montage nach innen falten und mit Kreppband fixieren. • Nur systemgeprüfte Produkte zur Verklebung und Abdichtung verwenden. • Rahmen-Rand gegebenenfalls abkleben um Verunreinigungen zu vermeiden. • Sopro RahmenDichtband vollständig mit dem Abdichtungsstoff überarbeiten. • Überlappungsbereiche mind. 50 mm breit ausführen.
Geeignete Untergründe	Beton, Putz, Estrich; Fundamente; Bodenplatten; Rahmen aus Kunststoff (mit PVC bzw. PU-Anteil), Holz, Metall oder Verbundkonstruktionen aus diesen Materialien.
Lagerung	Ca. 24 Monate (trocken, ungeöffnetes Originalgebände, frostfrei)

Materialzusammensetzung	Reißfeste Polypropylenfolie mit einer beidseitigen speziellen Vliesgewebebeschichtung aus Polypropylen. Selbstklebestreifen auf Polyolefinbasis.
GEV Emicode	(Prüfzeugnis in Bearbeitung)
Werkzeuge	Schere, Trapezmesser, Zahnkelle, Glättkelle, Kelle, fein gezahnter Spachtel, Anpresshilfe
Zeitangaben	Beziehen sich auf den normalen Temperaturbereich +23 °C und 50 % rel. Luftfeuchtigkeit; höhere Temperaturen verkürzen, niedrigere verlängern diese Zeiten.
Prüfzeugnisse, -berichte und Klassifizierungen	PG-MDS/FPD: Systemkomponente des allgemeinen bauaufsichtlichen Prüfzeugnis (abP) für Bauwerksabdichtungen in Kombination mit ZR 618 und weiteren Sopro-Komponenten PG-AIV-F: (Prüfzeugnis in Bearbeitung)
Produkt Farbe	Rot
Dicke	0.75 mm
Sicherheitshinweise	Komponente A Kennzeichnung gemäß Verordnung (EG) Nr. 1272/2008 (CLP) entfällt. ADR-Verpackungsgruppe: NA GISCODE: Erzeugnisse können keinem GISCODE zugeordnet werden. Komponente B ADR-Verpackungsgruppe: NA

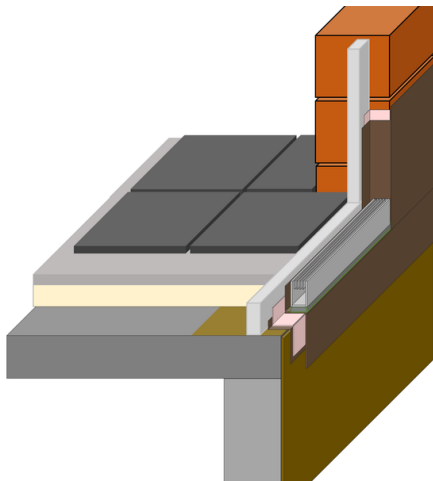
AEB® RahmenDichtband auf einschaligem Mauerwerk



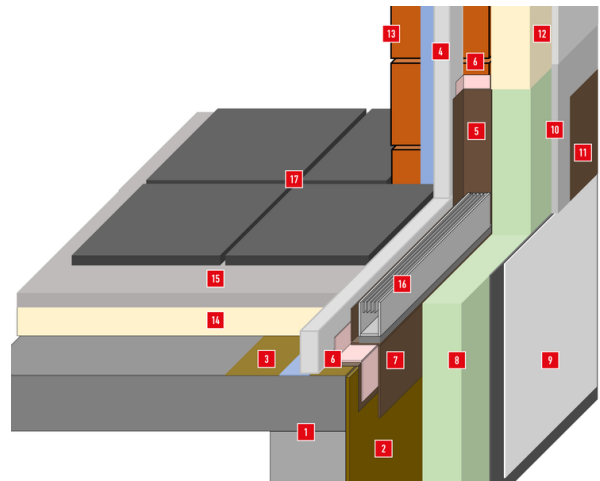
Aufbringen der Flächenabdichtung an Betonaußenwand und als Querschnittsabdichtung auf Kellerdecke/Betonplatte mit Sopro ZR Turbo MAXX



Verklebung Sopro AEB® RahmenDichtband auf dem nach Herstellerangaben eingebauten und gereinigten Rahmen (Überlappungen von 50 mm beachten). Zuschnitt und Eindichten der Sopro AEB® Dichtcke innen oder außen (je nach Versatz). Wasserdichte Verklebung der Bänder und Formteile mit Sopro ZR Turbo MAXX.

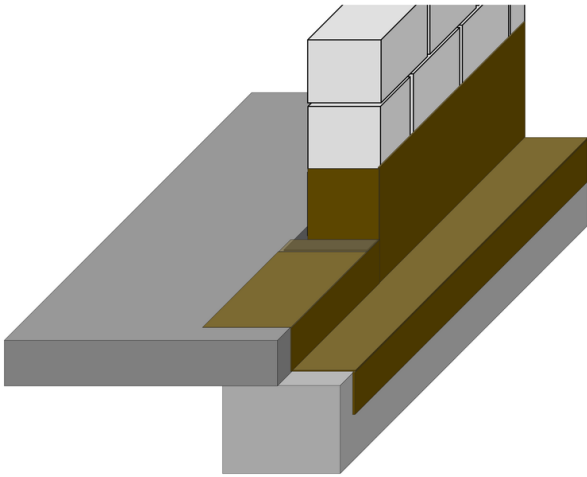


Vollflächige Überarbeitung des AEB® RahmenDichtband beim Abdichtungsanschluss von außen mittels Sopro ZR Turbo MAXX. Zusätzlicher Einbau einer Rinne mit Entwässerungsanschluss im Außenbereich.

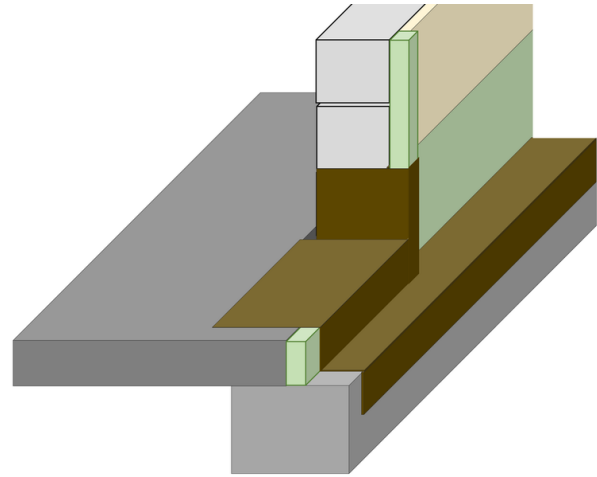


1 Betonplatte/Kellerdecke, Betonaußenwand | 2 Kellerwandabdichtung mit Sopro ZR Turbo MAXX | 3 Querschnittsabdichtung mit Sopro ZR Turbo MAXX | 4 Rahmen – Fenster/Tür | 5 Sockelabdichtung mit Sopro ZR Turbo MAXX (30 cm über GOKG) | 6 Abdichtung am Rahmen mit Sopro AEB® RahmenDichtband und Sopro AEB® Dichtcken | 7 Überarbeitung AEB® RahmenDichtband mit Sopro ZR Turbo MAXX | 8 Perimeterdämmung (mit Zulassung) verklebt mit Sopro ZR Turbo MAXX | 9 Schutzlage als Noppenfolie und Drainageschicht | 10 Perimeterdämmung mit Sockelputz | 11 Dichtschicht mit Sopro ZR Turbo MAXX (5 cm über GOKG) | 12 WDVS mit Fassadenputz | 13 Außenwand mit Mauerwerk | 14 Dämmung Bodenplatte/Kellerdecke | 15 Schwimmender Estrich | 16 Rinne mit Entwässerungsanschluss | 17 Bodenbelag

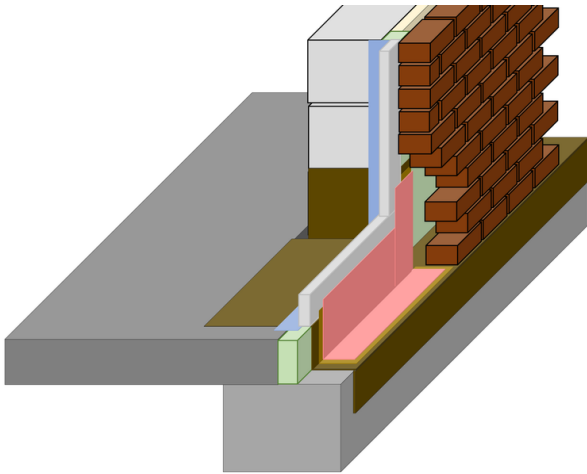
AEB® RahmenDichtband auf zweischaligem Mauerwerk



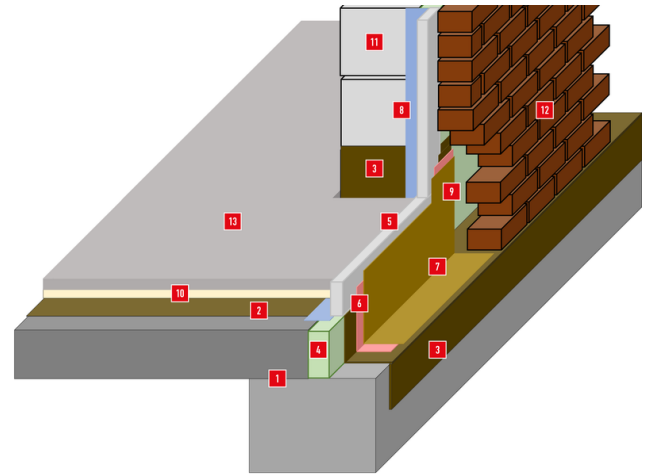
Aufbringen der Flächenabdichtung am Sockel mit Sopro ZR Turbo MAXX, überlappend an die Querschnittsabdichtung ausgeführt.



Einkleben der Perimeterdämmung und Mauerrandstreifen mit Sopro ZR Turbo MAXX. Abdichtungsanschluss im Bereich des Mauerrandstreifens mit Sopro ZR Turbo MAXX.



Verklebung Sopro AEB® RahmenDichtband auf den nach Herstellerangaben eingebauten und gereinigten Rahmen (Überlappungen von 50 mm beachten). Bänder und Formteile werden mit Sopro ZR Turbo MAXX wasserdicht verklebt.



1 Betonbodenplatte und Streifenfundament | 2 Flächenabdichtung mit Sopro ZR Turbo MAXX | 3 Sockelabdichtung mit Sopro ZR Turbo MAXX (30 cm über GOKG) | 4 Mauerrandstreifen | 5 Rahmen – Fenster/Tür | 6 Abdichtung am Rahmen mit Sopro AEB® RahmenDichtband (Rahmen und Mauerwerk in einer Flucht) und ggf. zusätzlich Sopro AEB® Dichtecken (bei Versatz) | 7 Überarbeitung AEB® RahmenDichtband mit Sopro ZR Turbo MAXX | 8 Fensterdichtfolie Innenrahmen | 9 Perimeterdämmung (mit Zulassung) verklebt mit Sopro ZR Turbo MAXX | 10 Dämmung Bodenplatte/Kellerdecke | 11 Mauerwerk | 12 Klinker | 13 Schwimmender Estrich

Deutschland

Sopro Bauchemie GmbH
Postfach 22 01 52
D-65102 Wiesbaden
Fon +49 611 1707-252
Fax +49 611 1707-250
Mail info@sopro.com

Schweiz

Sopro Bauchemie GmbH
Bierigutstrasse 2
CH-3608 Thun
Fon +41 33 334 00 40
Fax +41 33 334 00 41
Mail info_ch@sopro.com

Österreich

Sopro Bauchemie GmbH
Lagerstraße 7
A-4481 Asten
Fon +43 72 24 67141-0
Fax +43 72 24 67141-0
Mail marketing@sopro.at

Service-Hotline Anwendungsberatung

Fon '+49 611 1707-111
Fax '+49 611 1707-280
Mail anwendungstechnik@sopro.com

Service-Hotline Objektberatung

Fon '+49 611 1707-170
Fax '+49 611 1707-136
Mail objektberatung@sopro.com

Bitte beachten Sie die aktuell gültige Produktinformation, die aktuell gültige Leistungserklärung gem. EU-BauPVO sowie das jeweils gültige Sicherheitsdatenblatt gemäß Verordnung (EG) Nr. 1907/2006 in der neuesten Fassung, aktuell auch im Internet: www.sopro.com! Die in dieser Information enthaltenen Angaben sind Produktbeschreibungen. Sie stellen allgemeine Hinweise aufgrund unserer Erfahrungen und Prüfungen dar und berücksichtigen nicht den konkreten Anwendungsfall. Aus den Angaben können keine Ersatzansprüche hergeleitet werden. Wenden Sie sich bei Bedarf an unsere technische Beratung.