

## Bauwerksabdichtung/-instandsetzung

Von SCHOMBURG



SCHOMBURG GmbH

Aquafinstr. 2-8

32760 Detmold

Deutschland

Tel.: +49 5231 95300

Fax: +49 5231 953333

info@schomburg.de

www.schomburg.com

Das Sanieren, Renovieren und Modernisieren von älteren Bestandsimmobilien hat in den letzten Jahren zunehmend an Bedeutung gewonnen. Der wichtigste Aspekt für die dauerhafte Erhaltung eines Bauwerks ist dabei der Schutz gegen Feuchtigkeit. Auf die Bauwerksabdichtung muss dabei unbedingt Verlass sein. SCHOMBURG verfügt auf diesem Gebiet über jahrzehntelange Erfahrung und bietet eine Palette genau aufeinander abgestimmter Produkte.

### Güteprüfung

Diverse bauaufsichtliche Prüfzeugnisse liegen vor

### Qualitätsmanagement

Der Hersteller ist zertifiziert nach DIN EN ISO 9001:2015

### Eignung und Einsatz

Abdichtung von Böden, Kellern, Schwimmbecken und Behältern

Private und öffentliche Bereiche

### Produkte

- Abdichtungsstoffe – Bitumen
- Abdichtungsstoffe – mineralisch
- Abdichtungsstoffe – Bahnen
- Ergänzungsartikel
- Dichtbänder
- Abdichtungsstoffe – Arbeitsfugen
- Abdichtungsstoffe - Epoxidharz/Polyurethan
- Flüssige Abdichtungsstoffe
- Mörtel und Sanierputze
- Schnellzemente
- Spachtelmassen, Reparatur- und Vergussmörtel
- Betonersatzsysteme
- Fassadenschutz
- Elastische Fugendichtstoffe
- Bodenbeschichtungen, Grundierungen/Primer
- Bodenbeschichtung/Oberflächenschutz

## Bauwerksabdichtung/-instandsetzung

Von SCHOMBURG

- Putzgrundierungen, - haftbrücken, - zusatzmittel
- Beton und ,-mörtelzusätze, -vergütungen
- Reinigungsmittel

## Abdichtungssysteme für die Keller-Außenabdichtung und Weiße Wanne AQUAFIN

Aus der Serie Bauwerksabdichtung/-instandsetzung von SCHOMBURG



Abdichtungssysteme für Keller-Außenabdichtungen und Weiße Wannen: Die SCHOMBURG Abdichtungssysteme umfassen Lösungen zur Abdichtung von erdberührten Bauteilen gemäß DIN 18533 für die Lastfälle Bodenfeuchte, nichtdrückendes und drückendes Wasser, zur Arbeitsfugen-Abdichtung von weißen Wannen sowie zur integralen Betonabdichtung mit Betonzusatzmitteln für WU-Betone.

## Abdichtungssysteme für die Keller-Außenabdichtung und Weiße Wanne AQUAFIN

Aus der Serie Bauwerksabdichtung/-instandsetzung von SCHOMBURG

### Teil 1: Außenabdichtung

#### Mineralische Bauwerksabdichtung



Mineralische Bauwerksabdichtungen wie AQUAFIN-RB400 trocknen nahezu klimaunabhängig durch - und das besonders schnell.

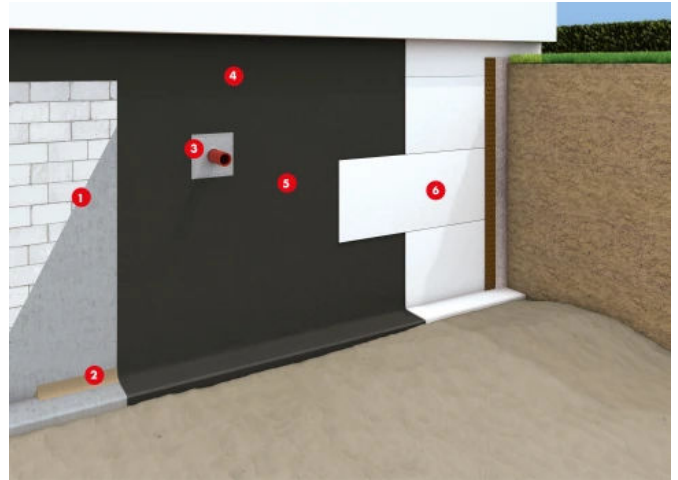
Mineralische Bauwerksabdichtungen wie AQUAFIN-RB400 zeichnen sich durch ihre Vielseitigkeit aus. Ein großer Vorteil ist die reaktive Trocknung. Das bedeutet: Egal, ob Regen, Wärme oder Kälte AQUAFIN-RB400 trocknet nahezu klimaunabhängig durch - und das besonders schnell. Bereits nach drei Stunden lässt sich das Material überarbeiten und ermöglicht einen schnellen Baufortschritt.

## Abdichtungssysteme für die Keller-Außenabdichtung und Weiße Wanne AQUAFIN

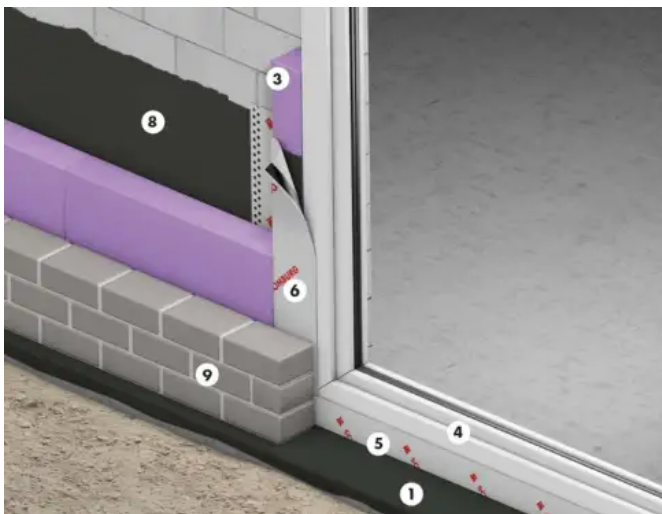
Aus der Serie Bauwerksabdichtung/-instandsetzung von SCHOMBURG

### Mit AQUAFIN-RB400

1. Mauerwerk/Beton bei Bedarf ausgleichen mit Reparatur- und Ausgleichsmörtel **ASOCRET-M30**, Grundierung **AQUAFIN-PRIMER**, Dichtungsschlämme **AQUAFIN-1K**
2. Dichtkehle mineralisch mit dem wasserundurchlässigen Multimörtel **ASOCRET-M30**
3. Dichtmanschette mit **ADF-Rohrmanschette**
4. Übergang Sockelbereich mit **AQUAFIN-RB400**
5. Flächenabdichtung mit **AQUAFIN-RB400**
6. Schutz-/Drainageplatten



Mineralische Bauwerksabdichtung mit AQUAFIN-RB400



Bodentiefe Elemente sicher abdichten mit dem AQUAFIN Dichtsystem, bestehend aus verschiedenen hochelastischen Dichtbändern in Kombination mit der flexiblen mineralischen Abdichtung AQUAFIN-RB400.

### Bodentiefe Fensterelemente

1. Abdichtung Wand-Sohle-Anschluss mit **AQUAFIN-RB400**
2. Hohlraumfreier Einbau **ASO-Dichtband-2000-S** in den noch frischen ersten Arbeitsgang
3. Einbau bzw. die Befestigung des Mauerranddämmstreifens im Bereich der Fensterlaibung mit **AQUAFIN-RB400**
4. Montage bodentiefe Element gemäß Herstellervorgaben
5. Detailabdichtung horizontal mit **ASO-Anschlussdichtband**
6. Detailabdichtung vertikal mit **ASO-Anschlussdichtband**
7. Schutz vor Hinterläufigkeit durch den Einbau einer **ASO-Dichtband-2000-S-Ecke**
8. Einbindung der Dichtbänder in die Sockelabdichtung mit **AQUAFIN-RB400**

### Informationsbroschüren zur Bauwerksabdichtung

[Bauwerksabdichtung richtig planen - Wie Werte sicher und effektiv erhalten bleiben \(PDF\)](#)

[Bodentiefe Elemente – sicher abdichten im System \(PDF\)](#)

## Abdichtungssysteme für die Keller-Außenabdichtung und Weiße Wanne AQUAFIN

Aus der Serie Bauwerksabdichtung/-instandsetzung von SCHOMBURG

### Teil 1: Weiße Wanne

#### Abdichtung von Arbeitsfugen



Bei einer „Weißen Wanne“ entstehen durch Betonierabschnitte Arbeitsfugen, welche gegen Grundwasser und Feuchtigkeit abgedichtet werden müssen.

Die „Weiße Wanne“ ist ein Keller-Bauwerk aus Beton mit erhöhtem Wassereindringwiderstand.

Der Beton übernimmt ohne zusätzliche Abdichtungsmaßnahme eine sowohl lastabtragende, als auch abdichtende Funktion.

Die durch Betonierabschnitte entstehenden Arbeitsfugen müssen durch besondere Maßnahmen gegen Grundwasser und Feuchtigkeit abgedichtet werden.

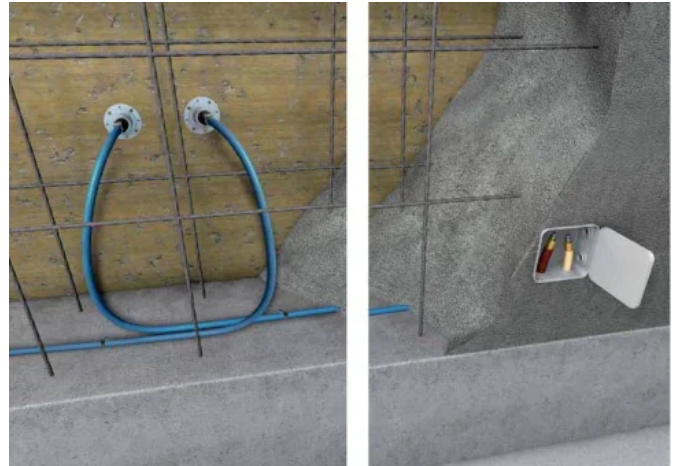
## Abdichtungssysteme für die Keller-Außenabdichtung und Weiße Wanne AQUAFIN

Aus der Serie Bauwerksabdichtung/-instandsetzung von SCHOMBURG

### Mit Injektionsschläuchen

Der vorausgehende Einbau eines aus PVC gefertigten Injektionsschlauches hat sich für Weiße Wannen als effizientes System erwiesen. So ist es möglich, durch die Injektion eines Injektionsharzes, welches sich im gesamten Bereich der Fuge und eventueller Fehlstellen durch die Betonkörper verteilt, den Beton schnell und einfach nachträglich ohne aufwendige Arbeitsschritte abzudichten.

- Injektionsschlauch **AQUAFIN-CJ1**
- PU-Injektionsharz **AQUAFIN-P4** (2-komp.) oder **AQUAFIN-P1** (1-komp.)

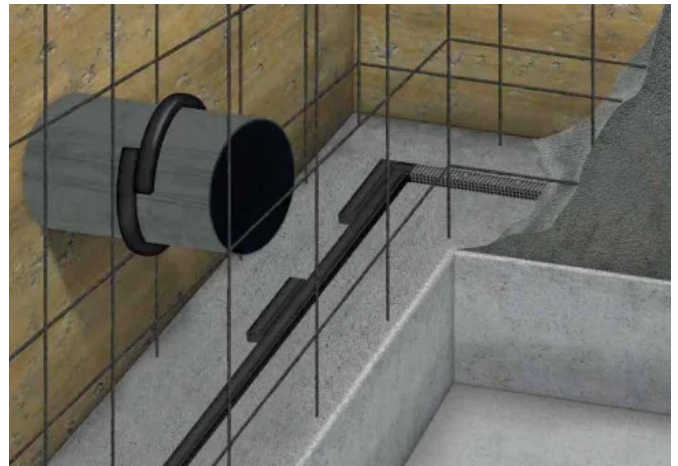


Arbeitsfugenabdichtung mittels Injektionsschlauch AQUAFIN-CJ1 und PU-Injektionsharze AQUAFIN-P1 und AQUAFIN-P4

### Mit Bentonitquellfugenbändern

Als Alternativsystem haben sich auch quellfähige Fugenbänder in der Praxis bewährt. Bentonit-Quellfugenbänder bestehen aus einer Mischung aus Natrium-Bentonit sowie speziellen Füllstoffen. Sie reagieren bei Wasserkontakt mit einem starken und zuverlässigen Quellverhalten (> 500 %). Bentonitquellfugenbänder haben den Vorteil, dass auch feine Risse infolge des Quellprozesses sicher und dauerhaft gedichtet werden.

- **AQUAFIN-CA** zum Fixieren von Quellbändern
- **AQUAFIN-CJ4** Quellband mit patentiertem Regenschutz zur innenliegenden Arbeitsfugenabdichtung

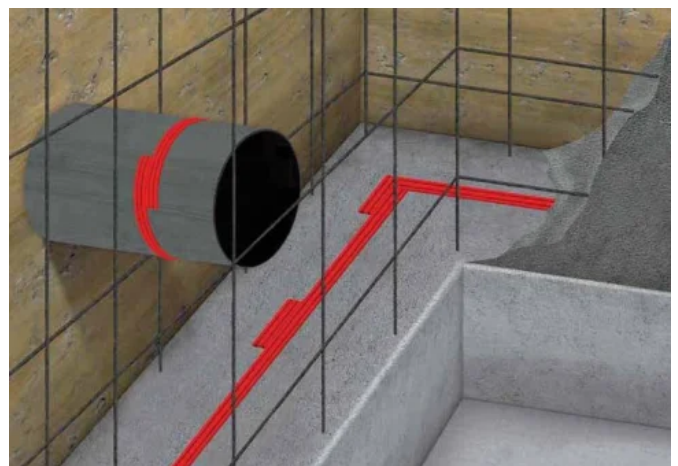


Arbeitsfugenabdichtung mittels Bentonitquellfugenband AQUAFIN-CJ4.

### Mit Elastomerquellfugenbändern

Eine ebenfalls bewährte Abdichtung von Betonarbeitsfugen ist der Einsatz von sogenannten Quellgummis. Elastomerquellfugenbänder aus speziellen Kunststoffen und Füllstoffen und reagieren bei Wasserkontakt mit einem starken und zuverlässigen Quellverhalten. Elastomerfugenbänder haben den Vorteil (im Vergleich zu Quellfugenbändern aus Bentonit), dass sie bei Wasserzutritt „formstabil“ quellen (>700 %) und daher nicht ausgespült werden können.

- **AQUAFIN-CA** zum Fixieren von Quellbändern
- **AQUAFIN-CJ6** Thermoplastisches Quell- und Fugenband zur innenliegenden Arbeitsfugenabdichtung



Arbeitsfugenabdichtung mittels thermoplastischem Quell- und Fugenband AQUAFIN-CJ6.

## Abdichtungssysteme für die Keller-Außenabdichtung und Weiße Wanne AQUAFIN

Aus der Serie Bauwerksabdichtung/-instandsetzung von SCHOMBURG

### Informationsbroschüren zur Bauwerksabdichtung

[Planungs- und Anwendungs-Ratgeber für die Bauwerksabdichtung und -instandsetzung \(PDF\)](#)



SCHOMBURG GmbH

Absender

Aquafinstr. 2-8  
32760 Detmold  
Deutschland

Tel. +49 5231 95300, Fax +49 5231 953333  
[info@schomburg.de](mailto:info@schomburg.de), [www.schomburg.com](http://www.schomburg.com)

Datum:

Per Fax

Per Brief

Für meine Notizen

Bitte nehmen Sie mit mir Kontakt auf und vereinbaren Sie einen Termin mit mir.

Bitte übersenden Sie mir für Ihre Produkte das aktuelle Katalogmaterial.

Bitte übersenden Sie mir für Ihre Produkte ausführliche Planungsunterlagen.

Anfrage zur Produktserie „Bauwerksabdichtung/-instandsetzung“

Mitteilung: