

Textile Lösungen für Architektur

Von Brichta

Brichta
Stoff bewegt!



Brichta GmbH

Am Fischerhölzle 8

89420 Höchstädt

Deutschland

Tel.: +49 9074 70696-0

Fax: +49 9074 70696-70

info@brichta.net

www.brichta.net

Sonnenschutz - Wärmeschutz - Sichtschutz für Innen und Außen sind bei Bürogebäuden, Museen, Krankenhäusern, Theatern und Wohngebäuden wichtiger denn je. Egal ob sie für Oberlichter, Atrien oder Fensterfassaden in Standard- oder Sonderausführung eingesetzt werden. Brichta bietet zudem Akustik-, Laser-, Rettungsweg- oder ballwurfsichere Systeme sowie Vorhänge und Lichtbildwände aus einer Hand.

Eignung und Einsatz

Sonnenschutz, Wärmeschutz, Sichtschutz, Blendschutz für Innen und Außen;
auch für Anforderungen an Rauch- und Brandschutz, Akustik, Laserschutz, Ballwurfsicherheit.

Produktsortiment

- Sonnenschutz,
- Blendschutz,
- Verdunkelungen,
- diverse Vorhangsysteme,
- zertifizierte ballwurfsichere Anlagen,
- Rettungsweg- und Rauchabzugs-Systeme,
- Lichtbildwände,
- Laserschutz,
- Akustikelemente.

Akustik- und Laser-Systeme

Aus der Serie Textile Lösungen für Architektur von Brichta



Akustik- und Laser-Systeme aus technischen Geweben als Rollos, Vorhänge, Stellwände oder Flächenpaneele für Wand oder Decke. Die Brichta Akustik- und Laser-Systeme ermöglichen individuelle Lösungen aus Textil zur Verbesserung der Raumakustik oder zum Schutz vor Laserstrahlen.

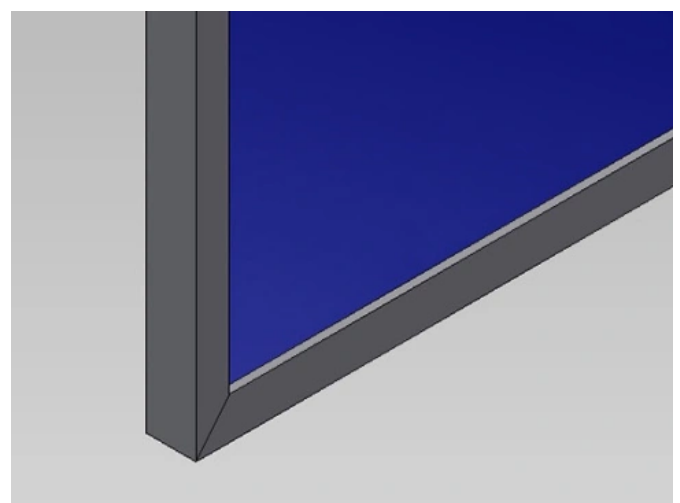
Teil 1: Akustik-Elemente und -Rollos

Zur Verbesserung der Raumakustik in Restaurants, Büros, Konferenzräumen, größeren Wartezimmern oder Kindergärten dienen oft schon einfache Lösungen wie Raumteiler oder Wand- bzw. Deckenrahmenelemente mit Akustik-Eigenschaften.

Die Firma Brichta bietet für diesen Einsatz verschiedene Akustik-Rahmenelemente an. Der schlichte Rahmen ist hierbei ein- oder zweiseitig mit einem akustikwirksamen Stoff überzogen. Eine spezielle Schaumfüllung beeinflusst die Schallabsorption je nach Anforderung.

Akustik-Rahmen

- Individuelle Montagemöglichkeiten wie Wandmontage (per Schrauben, Klett- oder Magnetband), Deckenmontage mit Seilabhängung oder Senkrechtmontage mit Bilderschienenabhängung
- Auch als Standelement (Raumteiler) oder Tischelement (zwischen zwei Schreibtischen)
- Raumgestaltung durch die verschiedenen Stoff-Farben
- Auch als Bilddruck in den Raum integrierbar
- **Modell AE-Rahmen**



AE-Rahmen

Akustik- und Laser-Systeme

Aus der Serie Textile Lösungen für Architektur von Brichta



Das Akustik Tischelement bietet eine effektive Ergänzung.

In einem Konzertsaal hingegen braucht es variable Komponenten für eine flexible Anpassung der geforderten „Schalldämpfung“.

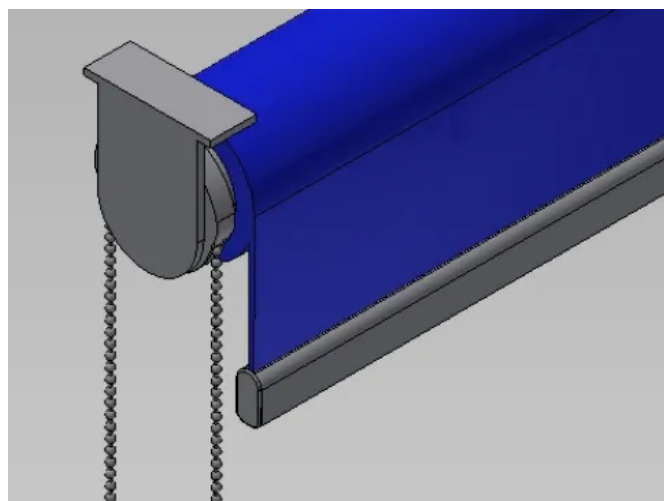
Rollo-Systeme eignen sich insbesondere bei bedarfsabhängig veränderbaren Raumgrößen oder Raumarten mit veränderlicher Nachhallzeit. Ihre schalloptimierenden Stoffe können variabel eingesetzt werden. Bei einer Programmierung in verschiedene Gruppen können bei Bedarf dann alle angesprochenen Elemente per Knopfdruck für den geforderten Einsatz nach unten fahren.

Akustik-Rollos

- Individuelle und flexible Rollo-Größen möglich
- Vielseitige Einsatzmöglichkeiten – auch als Gegenzugsystem
- Raumgestaltung durch die verschiedenen Stoff-Farben
- Auch als Bilddruck in den Raum integrierbar
- Flexible Bedienungs- und Montagemöglichkeit
- **Modell AE-Rollo**



Akustik-Rahmen können als Deckenelement dezent integriert werden.



AE-Rollo

Akustik- und Laser-Systeme

Aus der Serie Textile Lösungen für Architektur von Brichta



Akustik-Rollos erlauben eine flexible Anpassung der Raumakustik.



Programmierung in Gruppen möglich.

Teil 1: Laserschutz-Rollos und Sonderlösungen

Laserschutz-Systeme werden in der Medizintechnik, in Labors, in Krankenhäusern, in Arztpraxen, in der Wissenschaft, in Schulfachklassen, in der Filmtechnik und Fertigungsindustrie sowie im Maschinenbau benötigt und eingesetzt. Auch Personen, die sich nicht unmittelbar an den Geräten, sondern in den großen Fertigungshallen, auf Fluren oder vor Fenstern aufhalten, müssen vor den Gefahren des Laser-Streulichtes Schutz finden.

Die je nach Laser-Schutzstufe definierten Schutzmaßnahmen sind maßgeblich für das notwendige Behang-Material und die geeigneten Produkte. Brichta bietet an:

1. Laserschutz-Vorhangsysteme (fahrbar oder fest installiert)
2. Laserschutz-Stellwände
3. Laserschutz Rollo-Systeme

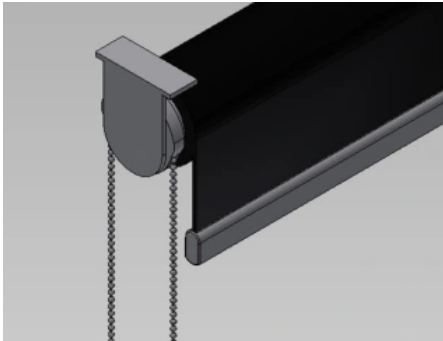


Laserschutz Rollo-Systeme

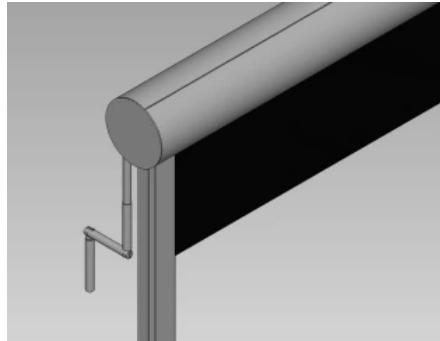
- Keine Standardmaße der Laserschutzeinrichtung
- Wahlweise Bedienung durch Kettenzug, Getriebekurbel oder Motorantrieb
- Alles sehr flexibel und individuell kombinierbar
- Stabile stranggepresste Aluminiumgehäuse
- Gehäuse in vielen Farben nach Wahl lieferbar
- Modellvarianten
 - Kettenzug-Rollos-Bedienung offen **Modell L-KO**; mit Kasten quadratisch **Modell L-KQ** oder rund **Modell L-KR**
 - Getriebekurbel-Rollos offen **Modell L-GO**; mit Kasten quadratisch **Modell L-GQ** oder rund **Modell L-GR**
 - Motor-Rollos offen **Modell L-MO**; mit Kasten quadratisch **Modell L-MQ** oder rund **Modell L-MR**

Akustik- und Laser-Systeme

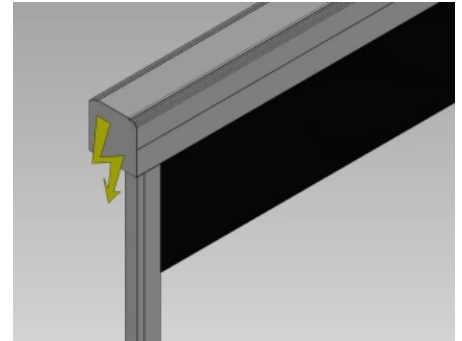
Aus der Serie Textile Lösungen für Architektur von Brichta



L-KO: Kettenzug-Rollo offen



L-GR: Getriebekurbel-Rollo mit Kasten rund

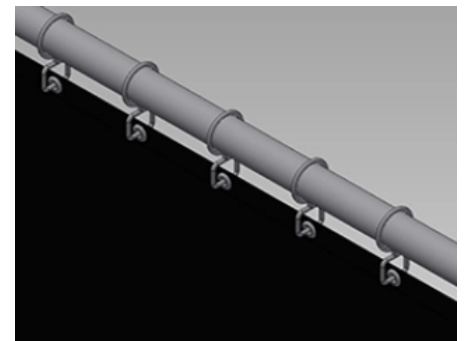


L-MQ: Motor-Rollo mit Kasten quadratisch

Laserschutz-Vorhangsysteme

Eine flexible und kostengünstige Laserschutz-Variante ist der Laserschutzvorhang. Dieser dient meist als passiver Laserschutz und findet häufig als Abtrennung von Laser-Einsatzbereichen seine Anwendung. Durch die individuelle Konfektion nach Maß, sind nach technischer Möglichkeit verschiedene Vorhang-Größen lieferbar. Für die Vorhangsysteme bietet Brichta zwei Varianten an:

- Bei der stationären Montagelösung sind die Aufhängestangen des Laserschutzvorhanges fest im Gebäude montiert.
- Bei der fahrbaren Aufhänge-Vorrichtung wird der Laserschutzvorhang auf ein stabiles, fahrbares Gestell montiert.
- **Modell LS-VH**



LS-VH: Laserschutz-Vorhänge

Laserschutz-Stellwände

Die mobilen Stellwände eignen sich besonders zur Abgrenzung eines bestimmten Arbeitsbereiches, in dem Lasertätigkeiten betrieben werden. Sie bestehen aus einem robusten Aluminiumprofil, das mit einem Laserschutzstoff fest bespannt ist. Kombinationen mit diversen Laserschutzgläsern sind möglich, um den Arbeitsbereich der Maschine einsehen zu können.

- Die Einzelelemente sind beliebig erweiterbar
- Leicht und somit auch flexibel einsetzbar
- Individuelle Rahmenkonstruktion für kundenspezifische Baugrößen möglich
- **Modell LS-StW**



LS-StW: Laserschutz-Stellwände

Brichta GmbH

Absender

Am Fischerhölzle 8
89420 Höchstädt
Deutschland

Tel. +49 9074 70696-0, Fax +49 9074 70696-70
info@brichta.net, www.brichta.net

Datum:

Per Fax

Per Brief

Für meine Notizen

Bitte nehmen Sie mit mir Kontakt auf und vereinbaren Sie einen Termin mit mir.

Bitte übersenden Sie mir für Ihre Produkte das aktuelle Katalogmaterial.

Bitte übersenden Sie mir für Ihre Produkte ausführliche Planungsunterlagen.

Anfrage zur Produktserie „Textile Lösungen für Architektur“

Mitteilung: