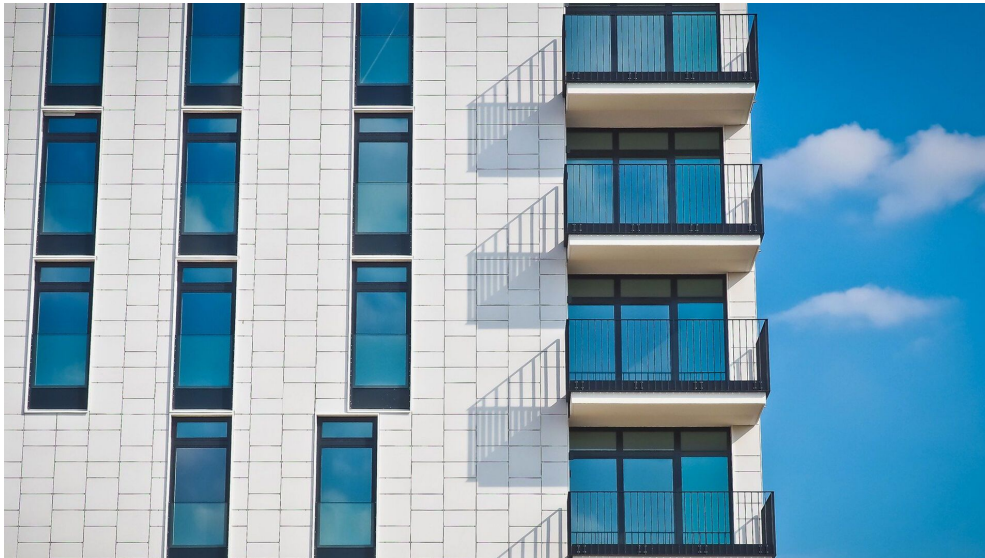


## H-BAU Technik Wärmedämmung

Von PohlCon

 PohlCon



PohlCon GmbH

Nobelstr. 51

12057 Berlin

Deutschland

Tel.: +49 30 6828304

Fax: +49 30 68283383

[contact@pohlcon.com](mailto:contact@pohlcon.com)

[www.pohlcon.com](http://www.pohlcon.com)

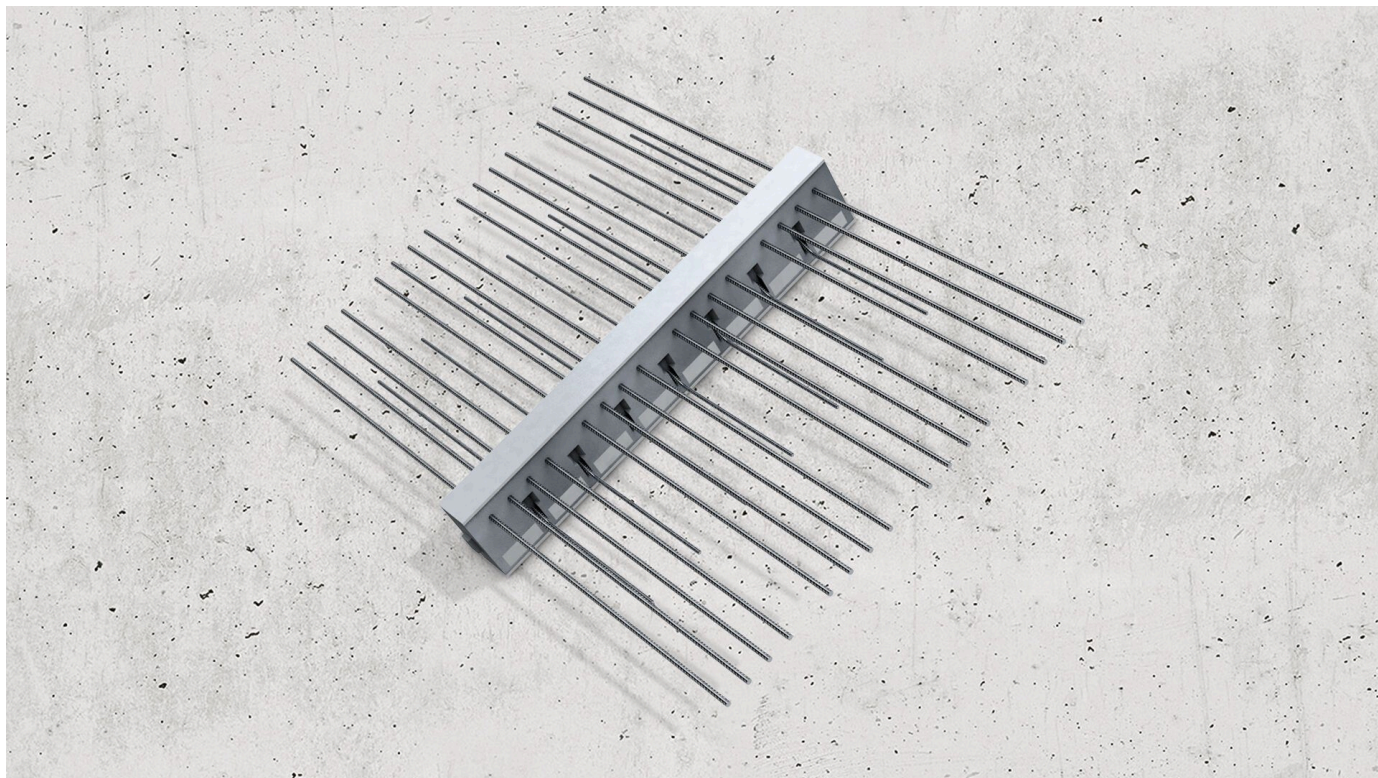
Wärmedämmende Anschlusselemente zur Lösung von Wärmebrückenproblemen mit gleichzeitiger Vermeidung von Schimmel- und Feuchteschäden.

### Produkte in der Kategorie Wärmedämmung

- ISOPRO® Wärmedämmelemente
- ISOMAXX® Anschlusselemente

## Anschlusselemente zur Reduzierung von Wärmebrücken

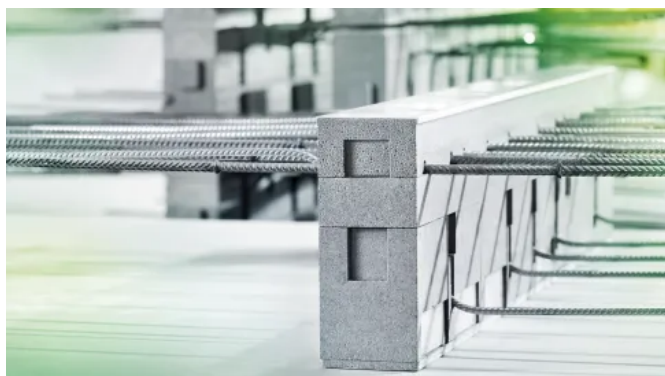
Aus der Serie H-BAU Technik Wärmedämmung von PohlCon



Wärmedämmende Elemente zur Reduzierung von wärmetechnischen Schwachstellen und kraftschlüssigen Verbindung von Außen- mit Innenbauteilen.

### Teil 1: Wärmedämmelement im Detail

#### ISOPRO® Wärmedämmelement



ISOPRO® Wärmedämmelement

Die wärmedämmenden ISOPRO® Anschlusselemente lösen eine Vielzahl von Wärmebrückenproblemen, die beispielsweise in Balkonanschlüssen oder Vordächern entstehen können. Sie stellen die kraftschlüssige Verbindung von Außenbauteilen aus Beton mit Innenbauteilen dauerhaft her. Mit einem 80 mm starken Dämmkörper reduziert ISOPRO® wärmetechnische Schwachstellen in der Gebäudehülle. Dabei spielt es keine Rolle, ob Außenbauteile oder Stahlkonstruktionen an Gebäude anzuschließen oder Holzkonstruktionen anzubauen sind. Die Lastübertragung über die Fuge hinweg erfolgt über Bewehrungsstäbe.

#### Eigenschaften

- Hervorragende Dämmeigenschaften
- Einfacher und schneller Einbau
- Reduzierung von Wärmebrücken und Heizkosten
- Vermeidung von Schimmel- und Feuchteschäden
- Individualisierbar auf Anfrage

## Anschlusselemente zur Reduzierung von Wärmebrücken

Aus der Serie H-BAU Technik Wärmedämmung von PohlCon

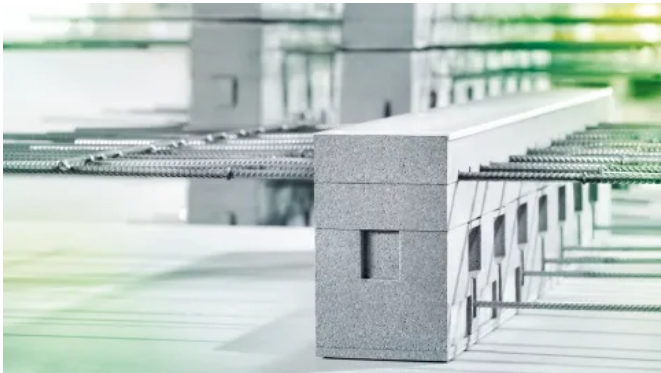
### Technische Qualifizierung

- Allgemeine bauaufsichtliche Zulassungen Z-15.7-243 und Z-15.7-244
- Typenprüfung nach EC2
- Reduzierung von Wärmebrücken nach DIN 4108-2 Bbl.2 und EnEV

### Produktsortiment

- ISOPRO® IP und IPT: für frei auskragende Platten
- ISOPRO® IPQ und IPTQQ: für gestützte Bauteile
- ISOPRO® IPTD: für durchlaufende Platten
- ISOPRO® IPQS und IPTQQS: für den punktuellen Anschluss gestützter Bauteile

### ISOMAXX®



ISOMAXX® Anschlussэлемент

ISOMAXX® ist die Weiterentwicklung der bewährten ISOPRO® Balkondämmelemente von H-BAU Technik. Die ISOMAXX® Anschlussэлемент stellen die kraftschlüssige Verbindung von Außenbauteilen aus Beton mit Innenbauteilen zuverlässig her. Mit einer Dämmstärke von 120 mm und der hervorragenden Isoliereigenschaft sind die Elemente für den Einsatz in Gebäuden mit besonders hohen Anforderungen an den Wärmeschutz bestens geeignet. Die Elemente sind nach Nr. Z-15.7-243 und Z-15.7-244 bauaufsichtlich zugelassen und reduzieren zuverlässig Wärmebrücken nach DIN 4108-2 Bbl.2 und EnEV.

### Eigenschaften

- Hervorragende Dämmeigenschaften
- Reduzierung der Heizkosten
- Vermeidung von Wärmebrücken und somit von Schimmel- und Feuchteschäden
- Vermeidung von Schimmel- und Feuchteschäden

### Technische Qualifizierung

- Bauaufsichtlich zugelassen und typengeprüft nach EC2
- 120 mm Dämmkörper: aus NEOPOR® mit  $\lambda = 0,031 \text{ W/mK}$
- Bewehrungsstäbe: aus B500B und B500NR
- Drucklager: aus hochfestem Spezialbeton

### Produktsortiment

- ISOMAXX® IM und IMT: für frei auskragende Platten
- ISOMAXX® IM und IMT Eck: für frei auskragende Eckplatten
- ISOMAXX® IMQ und IMTQ: für gestützte Bauteile
- ISOMAXX® IMTD: für durchlaufende Platten
- ISOMAXX® IMQS und IMTQQS: für den punktuellen Anschluss gestützter Bauteile

PohlCon GmbH

Absender

Nobelstr. 51  
12057 Berlin  
Deutschland

Tel. +49 30 6828304, Fax +49 30 68283383  
[contact@pohlcon.com](mailto:contact@pohlcon.com), [www.pohlcon.com](http://www.pohlcon.com)

Datum:

Per Fax

Per Brief

Für meine Notizen

Bitte nehmen Sie mit mir Kontakt auf und vereinbaren Sie einen Termin mit mir.

Bitte übersenden Sie mir für Ihre Produkte das aktuelle Katalogmaterial.

Bitte übersenden Sie mir für Ihre Produkte ausführliche Planungsunterlagen.

Anfrage zur Produktserie „H-BAU Technik Wärmedämmung“

Mitteilung: