

## SUPERGRIP Anti-Rutschbehandlungen

Von SUPERGRIP Deutschland



SUPERGRIP Deutschland GmbH Anti-Rutsch-Behandlung  
Adlerstr. 78  
25462 Rellingen  
Deutschland

Tel.: +49 4101 31061  
Fax: +49 4101 35277

info@supergrip.de  
www.supergrip.de

SUPERGRIP bietet Trittsicherheit auf mineralischen, begehbaren Flächen, in nassen und trockenen Zuständen. SUPERGRIP ist eine Oberflächenbehandlung im mikroskopischen Bereich. Das Produkt ist jahrelang wirksam und sowohl innen als auch außen einsetzbar und dabei ökologisch unbedenklich.

### Lieferbare Produkte zur Eigenverarbeitung:

- SUPERGRIP Antirutsch
- SUPERGRIP P
- SUPERGRIP HD
- SUPERGRIP M

### Dienstleistungen:

- Antirutschbehandlung vor Ort auf der Baustelle
- Antirutschbehandlung ab Werk

## Anti-Rutsch-Behandlung für private und öffentliche Bereiche

Aus der Serie SUPERGRIP Anti-Rutschbehandlungen von SUPERGRIP Deutschland



SUPERGRIP bietet Trittsicherheit auf mineralischen, begehbaren Flächen, in nassen und trockenen Zuständen, im Innen- und/oder Außenbereich durch Antirutschbehandlung. Um dieses Ziel zu erreichen wird keine Beschichtung eingesetzt. Vielmehr verwendet der Hersteller verschiedene Reaktionsmittel, die das Material der Fläche im mikroskopischen Bereich dauerhaft verändern und damit die Rutsicherheit deutlich, gemäß gesetzlicher Vorgaben, verbessern.

### Anti-Rutschbehandlung SUPERGRIP

#### Einsatz

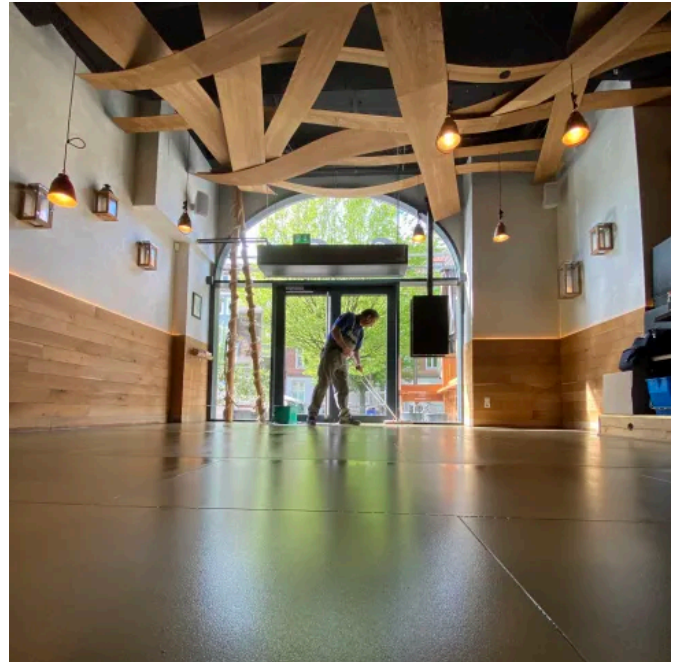
Die Anti-Rutsch-Behandlung mit **SUPERGRIP** kann auf mineralischen Oberflächen, in der Regel Fußboden, zur Ertüchtigung der Rutschhemmung ausgeführt werden. Dabei wird die Oberfläche im mikroskopischen Bereich, unter weitest gehenden Erhalt anderer physikalischen und technischen Eigenschaften, verändert.

## Anti-Rutsch-Behandlung für private und öffentliche Bereiche

Aus der Serie SUPERGRIP Anti-Rutschbehandlungen von SUPERGRIP Deutschland

### Einsatzgebiete

- Gewerbebetriebe
- Produktions- und Sozialräume
- öffentliche Gebäude
- Banken, Hotels, Empfangshallen
- Großküchen
- Nassbereichen
- Schwimmbädern
- Therapie- und Wellnesseinrichtungen
- Krankenhäusern
- Senioren- und Behinderteneinrichtungen
- und viele weitere



### Verwendung

- Fußböden
- Trittflächen
- Treppenstufen
- Emaille-Wannen
- und viele weitere



### Dienstleistung

SUPERGRIP ist für die Selbstanwendung geeignet. Die komplette Dienstleistung kann jedoch auch durch firmeneigene Mitarbeiter beim Kunden erbracht werden.

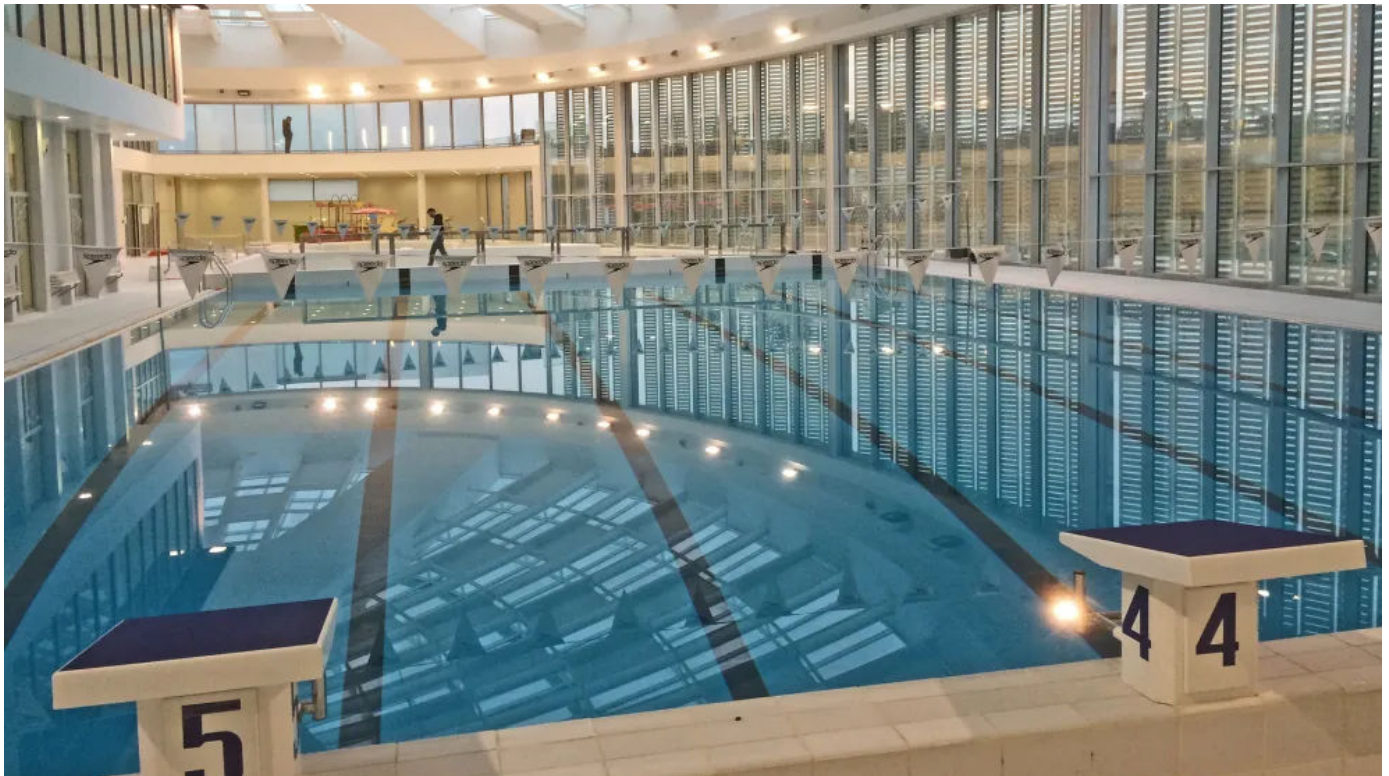
Der Hersteller bearbeitet auf Wunsch ebenfalls Steine und Fliesen in der firmeneigenen Werkstatt und liefert sie nach Behandlung an den Auftraggeber aus. Dieser Service eignet sich vor allem für kleine bis mittelgroße Flächen bzw. komplizierte Bauvorhaben, z.B. Sanierungen im laufenden Betrieb.

Die Größe der zu behandelnden Flächen spielt für die Dienstleistung keine Rolle. Geringe Quadratmeterzahlen sind ebenso möglich wie die Behandlung großer Flächen.

## Anti-Rutsch-Behandlung für private und öffentliche Bereiche

Aus der Serie SUPERGRIP Anti-Rutschbehandlungen von SUPERGRIP Deutschland

### Produkte



Spiegel Bad Paris

Produkt	Oberflächen	Gebinde
SUPERGRIP Antirutsch	<ul style="list-style-type: none"> <li>– für Keramik, Steinzeug, Feinsteinzeug – glasiert unglasiert</li> <li>– Granit, Gneis, Quarzit – poliert bis feingeschliffen</li> <li>– Emaille, Quarzkomposit, Mineralguss</li> </ul>	1,5 m <sup>2</sup> (Antirutschbehandlungsset) 4,5 m <sup>2</sup> (Antirutschbehandlungsset) 25 m <sup>2</sup> (Profigebinde)
SUPERGRIP P	<ul style="list-style-type: none"> <li>– für Feinsteinzeug, poliert</li> </ul>	25 m <sup>2</sup> (Profigebinde)
SUPERGRIP HD (nur wenn eine sehr starke Rutschhemmung benötigt wird)	<ul style="list-style-type: none"> <li>– für Keramik, Steinzeug, Feinsteinzeug – glasiert unglasiert</li> <li>– Granit, Gneis, Quarzit – poliert bis feingeschliffen</li> <li>– Emaille, Quarzkomposit, Mineralguss</li> </ul>	25 m <sup>2</sup> (Profigebinde)
SUPERGRIP M	<ul style="list-style-type: none"> <li>– für Marmor, Kalkstein</li> <li>– Betonwerkstein, Terrazzo</li> <li>– zement- oder kalkgebundenen Materialien</li> </ul>	25 m <sup>2</sup> (Profigebinde)

Weitere Informationen: SUPERGRIP Produkte

## Anti-Rutsch-Behandlung für private und öffentliche Bereiche

Aus der Serie SUPERGRIP Anti-Rutschbehandlungen von SUPERGRIP Deutschland

### Anwendung

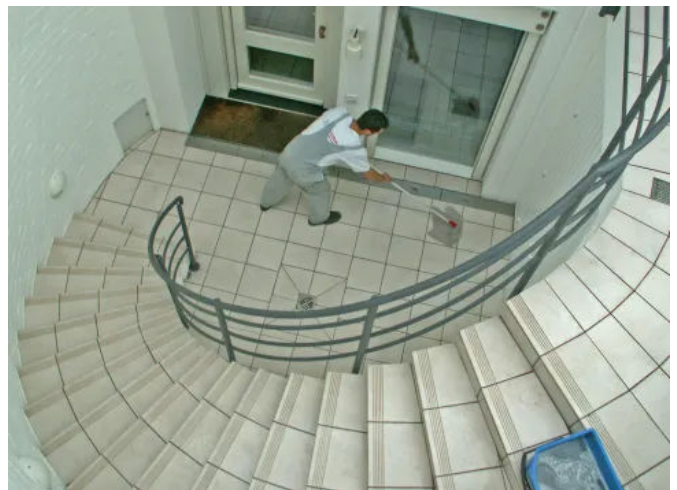
#### Die Reaktionsflüssigkeit

SUPERGRIP ist eine chemische Reaktionsflüssigkeit. Sie wird auf die gereinigte, trockene Oberfläche aufgetragen, reagiert in Abhängigkeit von der mineralischen Zusammensetzung der Oberfläche innerhalb von 10 - 30 Minuten. Die Reaktionsflüssigkeit selbst hat keine rutschhemmenden Eigenschaften und muss nach erfolgter Behandlung wieder vollständig von der behandelten Fläche entfernt werden.



#### Die Ausführung

Zuerst erfolgen Grundreinigung, Schmutzwasseraufnahme und Oberflächentrocknung. Danach wird die Reaktionsflüssigkeit aufgebracht und nach der Einwirkzeit wieder vollständig entfernt. Nach Beendigung der fachgerecht ausgeführten Antirutschbehandlung mit SUPERGRIP befinden sich keine Reste der Reaktionsflüssigkeit mehr auf der Fläche. Es folgt die Nachbehandlung der Fläche und Prozesswasseraufnahme mit messen und bewerten.



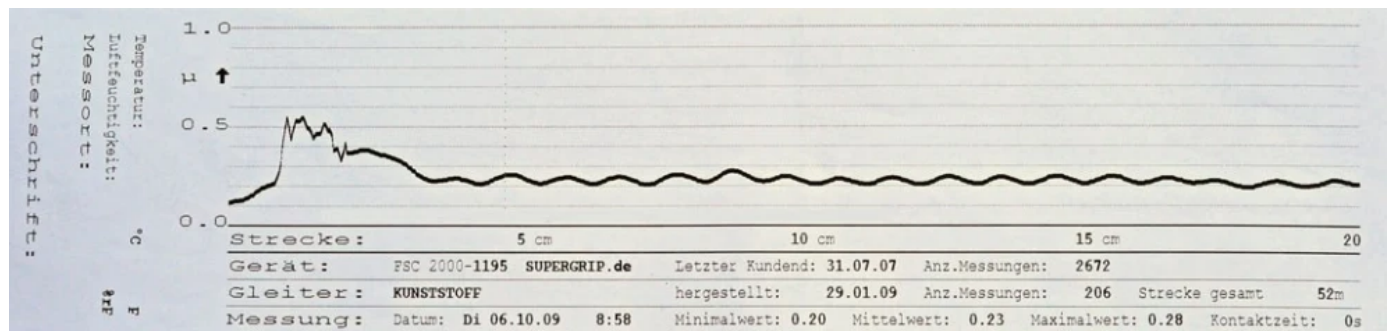
#### Das Ergebnis

Die Reaktion sorgt für mikrofeine Poren auf der Oberfläche. Durch die Poren wird die Oberfläche vergrößert, was im trockenen und/oder nassen Zustand für eine deutlich höhere Trittsicherheit sorgt. Das Ergebnis der Anti-Rutschbehandlung ist nachhaltig, die Veränderung im mikroskopischen Bereich ist dauerhaft und kann nur durch Abrieb, schleifen und polieren rückgängig gemacht werden. Die Haltbarkeit der Maßnahme ist abhängig von der Abriebfestigkeit des behandelten Materials.

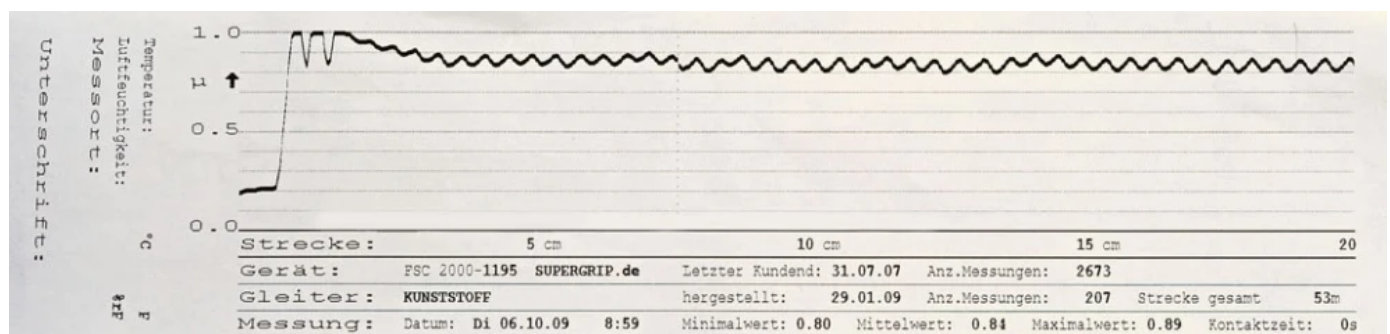


## Anti-Rutsch-Behandlung für private und öffentliche Bereiche

Aus der Serie SUPERGRIP Anti-Rutschbehandlungen von SUPERGRIP Deutschland



Gleitreibungsmessung im Originalzustand: Mittelwert 0,2μ



Gleitreibungsmessung nach Behandlung mit SUPERGRIP Antirutsch: Mittelwert 0,8μ

Weitere Informationen:

Ausführungsanleitung | Verarbeitung SUPERGRIP

Rutschsicherheit nach DIN 51131 | Technisches Datenblatt

### Reinigung

Zur Erhaltung der Antirutschwirkung auf lange Zeit, ist die richtige Reinigung der behandelten Fläche besonders wichtig.

Um alle üblicherweise anfallenden Verschmutzungen entfernen zu können, sollten möglichst alkalische und wenn verträglich, saure Reiniger im zeitversetzten Wechsel eingesetzt werden. Reiniger mit einem neutralen pH-Wert haben sich in diesem Bereich als weniger effektiv erwiesen.

Die eingesetzten Reiniger dürfen nicht rückfettend oder filmbildend sein. Seifen, übermäßiger Anteil an Duftstoffen oder Emulgatoren usw. können zur Filmbildung führen. Die Art und Häufigkeit der Reinigung ist abhängig von der Benutzung und Grad der Verschmutzung.



Weitere Informationen:

Reinigung von mit SUPERGRIP behandelten Flächen

## SUPERGRIP Deutschland GmbH Anti-Rutsch-Behandlung<sup>Absender</sup>

Adlerstr. 78  
25462 Rellingen  
Deutschland

Tel. +49 4101 31061, Fax +49 4101 35277  
[info@supergrip.de](mailto:info@supergrip.de), [www.supergrip.de](http://www.supergrip.de)

Datum:

☐

Per Fax

☐

Per Brief

☐

Für meine Notizen

☐

Bitte nehmen Sie mit mir Kontakt auf und vereinbaren Sie einen Termin mit mir.

☐

Bitte übersenden Sie mir für Ihre Produkte das aktuelle Katalogmaterial.

☐

Bitte übersenden Sie mir für Ihre Produkte ausführliche Planungsunterlagen.

Anfrage zur Produktserie „SUPERGRIP Anti-Rutschbehandlungen“

Mitteilung: