

Holzzementplatten als Boden-, Gefälle-, Geländer-, Fassadenplatten, Pflanzgefäße

Von Mehlhose Individuelle Balkonsysteme



Mehlhose Bauelemente für Dachrand
+ Fassaden GmbH + Co KG
Kiebitzstr. 36
32051 Herford
Deutschland

Tel.: +49 5221 1048-0
Fax: +49 5221 51093

service@mehlhose-herford.de
www.mehlhose-herford.de

Mehlhose Bauelemente für Dachränder und Fassaden: BALKOPLAN® - Bodenplatten für Balkone, BALKODUR® E - Gefälleplatten für Balkone, BALKOTOP®- Geländer- und Fassadenplatten sowie BALKOGRÜN® - Pflanzgefäße aus Faserbeton für Balkone

Mehlhose fertigt maßgeschneiderte Lösungen für Balkone jeder Bauart für die individuelle Terrassen- und Balkongestaltung.

- BALKOPLAN® Holzzementplatten nach DIN 13986/ EN 634-2 als Bodenplatten für alle Balkonkonstruktionen, vorgestellte Balkone aus Stahl, Aluminium, Holz oder Beton, sowie für alle Sanierungsmaßnahmen.
- BALKODUR® E Holzzement Gefälleplatten nach DIN 13986/ EN 634-2 als Ergänzung zu Balkoplan® Balkonplatten zur sicheren Entwässerung von Balkonen und Laubengängen.
- BALKOTOP® Holzzement Geländer- und Fassadenplatte als Geländerfüllungen für Geländer aus Aluminium, Stahl oder Holz, als Sicht-/Windschutzelement, Trennwand und Fassadenverkleidung.
- BALKOGRÜN® - umweltfreundliche Pflanzgefäße aus Faserzement

BALKODUR® E - Gefälleplatten für Balkone

Aus der Serie Holzzementplatten als Boden-, Gefälle-, Geländer-, Fassadenplatten, Pflanzgefäße von Mehrlage Individuelle Balkonsysteme



BALKODUR® E Holzzement-Gefälleplatten als Ergänzung zu Balkoplan® Balkonplatten zur sicheren Entwässerung von Balkonen und Laubengängen.

BALKODUR® E - Gefälleplatten für Balkone

Aus der Serie Holzzementplatten als Boden-, Gefälle-, Geländer-, Fassadenplatten, Pflanzgefäße von Mehlhose Individuelle Balkonsysteme

Teil 1: Produktübersicht



Bakodur® E Holzzement-Gefälleplatten

Entwässerung der Balkonfläche: BALKODUR® E ergänzt das BALKOPLAN® System und gewährleistet eine gesicherte Entwässerung von Balkonflächen. Die Laufflächen sind mit 2% Gefälle zur Entwässerungsrinne hin ausgebildet, damit das anfallende Oberflächenwasser zielgerichtet in die Rinne geleitet wird.

Der Rinnenquerschnitt ist 28 mm tief und 107 mm breit und wird von einer Aluminium- oder wahlweise Edelstahlabdeckung mit diagonal angeordneter Schlitzung abgedeckt.

In der Rinne ist ein Gefälle zum Ablaufpunkt hin eingefräst, damit das Wasser aus der Rinne abläuft. Das Rinnenprofil lässt sich zu Reinigungszwecken herausnehmen.

Konstruktiver Vorteil: Die Abflussrinne lässt sich nicht nur an der Vorderkante, sondern frei nach lokalen Anforderungen auch an der Gebäudeseite oder innerhalb der Balkonfläche ausbilden. Die Lage des Abflusses lässt sich in X- und Y-Richtung frei festlegen.

Die zementgebundenen Spanplatten verbinden die Vorteile von Zement und Holz. Sie sind leichter als herkömmliche Zementfaserplatten, die Festigkeit, Witterungs-, Frostbeständigkeit und die Beständigkeit gegen Schimmelbefall sind besser als bei OSB- und Gipskartonplatten.

BALKODUR® E - Gefälleplatten für Balkone

Aus der Serie Holzzementplatten als Boden-, Gefälle-, Geländer-, Fassadenplatten, Pflanzgefäße von Mehlhose Individuelle Balkonsysteme

Produkteigenschaften

- Holzzement-Gefälle-Bodenplatten nach EN 13986 und EN 634-2
- CE Zertifizierung der werkseigenen Produktionskontrolle
Nr. 1034-CPR-2534/1/201
- Brandklasse EN 13501-1: A2-s1, d0 (feuerbeständig bzw. nicht brennbar)
- Verkehrslast DIN 1055-3: 4 kN/m²
- Rutschfestigkeitsklasse R11
- Gezielte Wasserführung über Rinnen, Abflüsse und Wasserspeicher
- Gute Trittschalldämmung durch massive Trägerplatte. Entkopplung der Platte von der Konstruktion durch Polsterbänder



Bakodur® E Holzzement-Gefälleplatten

- UV- und Witterungsbeständig gegen Hitze, Frost und Regen. Die Platte ist mit 100 Frost-Tau-Zyklen nach EN 1328 geprüft.
- Die zementgebundenen Spanplatten sind ökologisch, umweltfreundlich und baubiologisch unbedenklich. Sie enthalten keine gefährlichen Stoffe wie Asbest und Formaldehyd, sie sind benzin- und ölbeständig.
- Beschichtung TÜV Emissions- und schadstoffgeprüft nach AgBB, LEEDv4 und MVV TB Annex 8/ABG. Die Untersuchungsergebnisse stellen die Unbedenklichkeit der Beschichtungen für die menschliche Gesundheit fest und ist somit besonders für alle sensiblen Bereiche wie z.B. Aufenthaltsräume, Krankenhäuser, Kindergärten, Schulen und Tagesstätten geeignet.
- Keine weiteren Gewerke wie Abdichtung, Estrich, Fliesen, Beschichtungen oder wasserführende Wannenkonstruktionen und Untersichtverkleidungen notwendig. Die einbaufertige Ausführung ermöglicht eine schnelle, einfache und wetterunabhängige Montage. Sofort begehbar.
- Die BALKODUR® Holzzementplatte wurde durch das Sentinel Haus Institut geprüft. Sie erfüllt die Kriterien für Schadstoffvermeidung in Baumaterialien vorgegeben durch das Qualitätssiegel Nachhaltiges Gebäude (QNG): QNG Ready Zertifikat

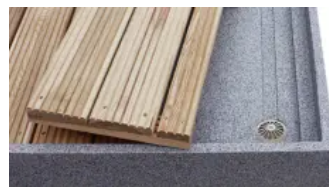
Beispiele für Detailkonstruktionen



Bakodur® E Holzzement-Gefälleplatten mit Ablaufrinne



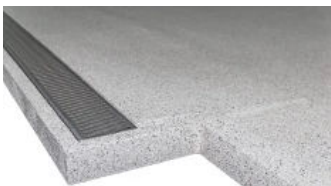
Bakodur® E Holzzement-Gefälleplatten mit Ablaufrinne



Detail Bakodur® E mit Terrassendielen



Detail Bakodur® E mit Terrassendielen



Detail barrierefreie Konstruktion mit Ablaufrinne



Detail Ablaufrinne



Detail Ablauf



Detail Fallrohr

Planungsrelevante Informationen zu über 400.000 Bau-, Ausstattungs- und Einrichtungsprodukten.

BALKODUR® E - Gefälleplatten für Balkone

Aus der Serie Holzzementplatten als Boden-, Gefälle-, Geländer-, Fassadenplatten, Pflanzgefäße von Mehlhose Individuelle Balkonsysteme

[Gesamtkatalog Planungsgrundlagen \(Download PDF\)](#)

Mehlhose Bauelemente für Dachrand + Fassaden GmbH + Co KG ^{Absender}

Kiebitzstr. 36
32051 Herford
Deutschland

Tel. +49 5221 1048-0, Fax +49 5221 51093

service@mehlhose-herford.de, www.mehlhose-herford.de

Datum:

Per Fax

Per Brief

Für meine Notizen

Bitte nehmen Sie mit mir Kontakt auf und vereinbaren Sie einen Termin mit mir.

Bitte übersenden Sie mir für Ihre Produkte das aktuelle Katalogmaterial.

Bitte übersenden Sie mir für Ihre Produkte ausführliche Planungsunterlagen.

Anfrage zur Produktserie „Holzzementplatten als Boden-, Gefälle-, Geländer-, Fassadenplatten, Pflanzgefäße“

Mitteilung: