

Barrierefreie Lösungen für Türen

Von Athmer



Athmer oHG
Sophienhammer
59757 Arnsberg
Deutschland

Tel.: +49 2932 477500
Fax: +49 2932 477100

info@athmer.de
athmer.com

Mit Athmer Türdichtungen gehören Stolperfallen an Türschwellen der Vergangenheit an. Die speziell entwickelten Auslösemechanismen der automatischen Türdichtungen bedeuten gerade für Menschen mit Mobilitätseinschränkungen, vor allem für Rollstuhlfahrer, ein deutliches Plus an Eigenständigkeit und Bewegungsfreiheit.

Türschwellen in Eingangsbereichen können gefährliche Stolperfallen darstellen. Ein aufeinander abgestimmtes System aus Nullschwelle und automatischer Türdichtung kann die aktive Sturzprävention unterstützen – und ist förderfähig.

Die Comfort-Plan®-Nullschwellen-Lösung gewährleistet barrierefreies Bauen nach DIN 18040-1 (öffentlich zugängliche Gebäude) und DIN 18040-2 (Wohnungen, Gebäuden mit Wohnungen und deren Außenanlagen, die der Erschließung und wohnbezogenen Nutzung dienen).

Barrierefreie Produktlösungen für Türen

- Einbau verpflichtend nach DIN 18040-1:
Öffentlich zugängliche Gebäude im Kultur-, Bildungs- und Gesundheitswesen, Sport- und Freizeitstätten, Büro-, Verwaltungs- und Gerichtsgebäude, Einzelhandel, Gaststätten und Hotels, Stellplätze, Garagen und Toilettenanlagen
- Freiwilliger Einbau:
Privathäuser und Wohnungen, Umbau zum barrierefreien Wohnen (förderfähig)

Barrierefreie Türdichtung mit Nullschwelle Comfort-Plan®

Aus der Serie Barrierefreie Lösungen für Türen von Athmer



Barrierefrei Türdichtung mit dem Nullschwellen-Set Comfort-Plan®: Die barrierefreie und wärmebrückenfreie Türdichtung des Comfort-Plan®-Sets ist barrierefrei passierbar und dank Unterbaudämmprofil thermisch getrennt. Das Athmer Comfort-Plan®-Nullschwellen-Set ist für Türen im Privat- und Objektbereich geeignet und gewährleistet barrierefreies Bauen nach DIN 18040.

Teil 1: Das Nullschwellen-Set Comfort-Plan®

Comfort-Plan® ist geeignet für Außentüren im Neubau, nachgerüstet im Altbau nachgerüstet oder eingebaut nach einer Sanierung.

- Für Holztüren, Holz-/Alutüren, Drehtüren, 1-flügelig, 1-flügelig mit Seitenteil, 2-flügelig
- Nullschwellen-Lösung für Barrierefreies Bauen gem. DIN 18040-1
- Geprüfte Schlagregendichtheit Klasse 7A (300 pa, ohne bauseitige Drainage)
- Verbessert die Sachallschutzeigenschaften
- Korrosionsschutz aus Aluminium mit Eloxalbeschichtung

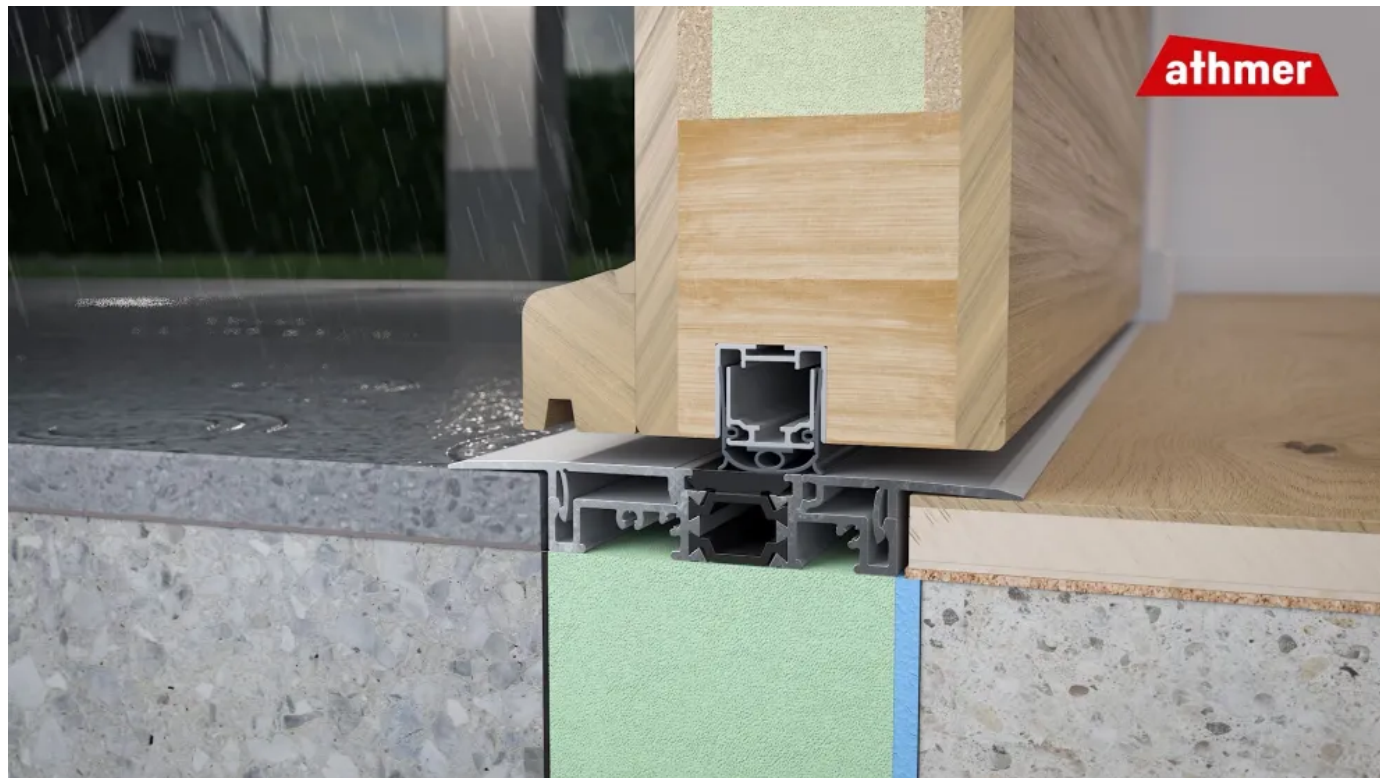


Comfort-Plan® ist geeignet für Außentüren im barrierefreien Neubau sowie nachgerüstet im Altbau oder nach einer Sanierung.

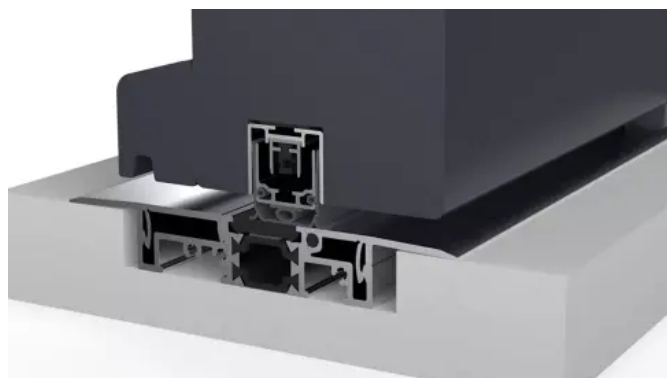
Barrierefreie Türdichtung mit Nullschwelle Comfort-Plan®

Aus der Serie Barrierefreie Lösungen für Türen von Athmer

Comfort-Plan® Nullschwellen Set



Das Nullschwellen-Set Comfort-Plan® von athmer ist eine komfortable und sichere Lösung für Holz- und Holz-Alu-Türen mit minimaler Schwellenhöhe.



Das Nullschwellen-Set Comfort-Plan® ist barrierefrei, komfortabel und wartungsfrei.

Das Comfort-Plan®-Set besteht aus einer automatisch auslösenden Türdichtung und einer echten Nullschwelle, die je nach Türstärke in zwei Breiten zur Auswahl steht.

Das Set ist mit bauseitigen Unterbaudämmprofilen und Drainage-Lösungen kombinierbar.

Die Dichtung löst schon bei geringen Bedienkräften aus, senkt sich gleichmäßig ab und passt sich optimal an das gegebene Niveau an.

Barrierefreie Türdichtung mit Nullschwelle Comfort-Plan®

Aus der Serie Barrierefreie Lösungen für Türen von Athmer



Bodenschwelle

Athmer Rainstop

Thermisch getrennt ohne Wärmebrücke

In Kombination mit einem Unterbaudämmprofil trennt das Comfort-Plan®-Set den Bodenbelag im Inneren des Gebäudes thermisch vom Außenboden, sodass ein wärmebrückenfreier und barrierefreier Eingangsbereich realisiert werden kann. Zusammen mit dem Schutz vor Wind erzielt das System einen niedrigen U-Wert, weshalb Comfort-Plan® speziell für Passivhäuser eingesetzt wird.

Teil 1: Weitere Informationen

Geprüft und zugelassen

Mit 1 Million erfolgreicher MPA-überwachter Prüfzyklen erfüllen Athmer Türdichtungen für Holztüren den Standard, den Athmer sich selbst für alle Dichtungen gesetzt hat. Weiterhin liegen Umweltproduktdeklarationen (EPD) nach der neuen europäischen Norm EN 14025 sowie das Ü-Zeichen für den Einsatz in Rauch- und Feuerschutztüren gemäß DIN 18095 / EN 1634 vor. Athmer Türdichtungen für Holztüren entsprechen zudem den Anforderungen für barrierefreies Bauen (DIN 18040).

Recycling und Entsorgung

Automatische Türdichtungen weisen eine unterschiedliche Zusammensetzung auf, deren Recyclingpotential, beispielsweise von Aluminium, PVC, Edelstahl, Polyamid und Silikon, stark variiert. Bei einem Austausch von Türen oder einem Abriss des Gebäudes gehen diese Rohstoffe in einen Recyclingzyklus über, wenn diese eine ökonomische Relevanz haben oder in einer bestimmten Mindestmenge vorliegen.

Im Jahr 2022 konnte Athmer wir durch Einsatz von Low-Carbon Aluminium 192 Tonnen an CO₂e-Emissionen einsparen.

Im Servicebereich bietet Athmer eine Rücknahme und Entsorgung alter Produkte an.

Weitere Informationen

Nullschwellen Comfort-Plan®-Set

Broschüre: Comfort-Plan®

Montage & Produktvideos: www.athmer.de

Athmer oHG

Absender

Sophienhammer
59757 Arnsberg
Deutschland

Tel. +49 2932 477500, Fax +49 2932 477100

info@athmer.de, athmer.com

Datum:

Per Fax

Per Brief

Für meine Notizen

Bitte nehmen Sie mit mir Kontakt auf und vereinbaren Sie einen Termin mit mir.

Bitte übersenden Sie mir für Ihre Produkte das aktuelle Katalogmaterial.

Bitte übersenden Sie mir für Ihre Produkte ausführliche Planungsunterlagen.

Anfrage zur Produktserie „Barrierefreie Lösungen für Türen“

Mitteilung: