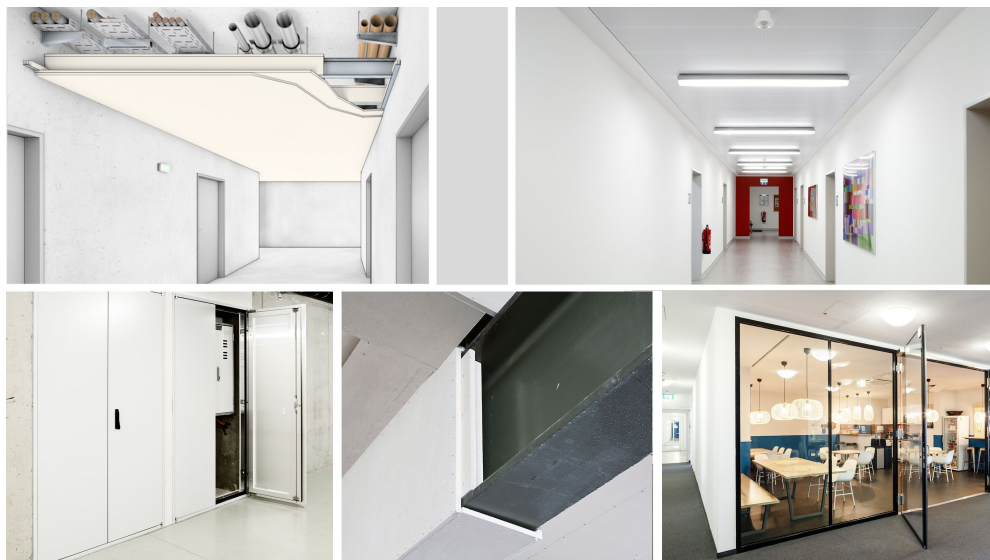


Bauliche Brandschutzsysteme für den Innenausbau

Von Promat



© Etex BP GmbH

Etex Building Performance GmbH
Geschäftsbereich Promat
Scheifenkamp 16
40878 Ratingen
Deutschland

Tel.: +49 2102 4930

service.ratingen@etexgroup.com
www.promat.com/de-de/brandschutz

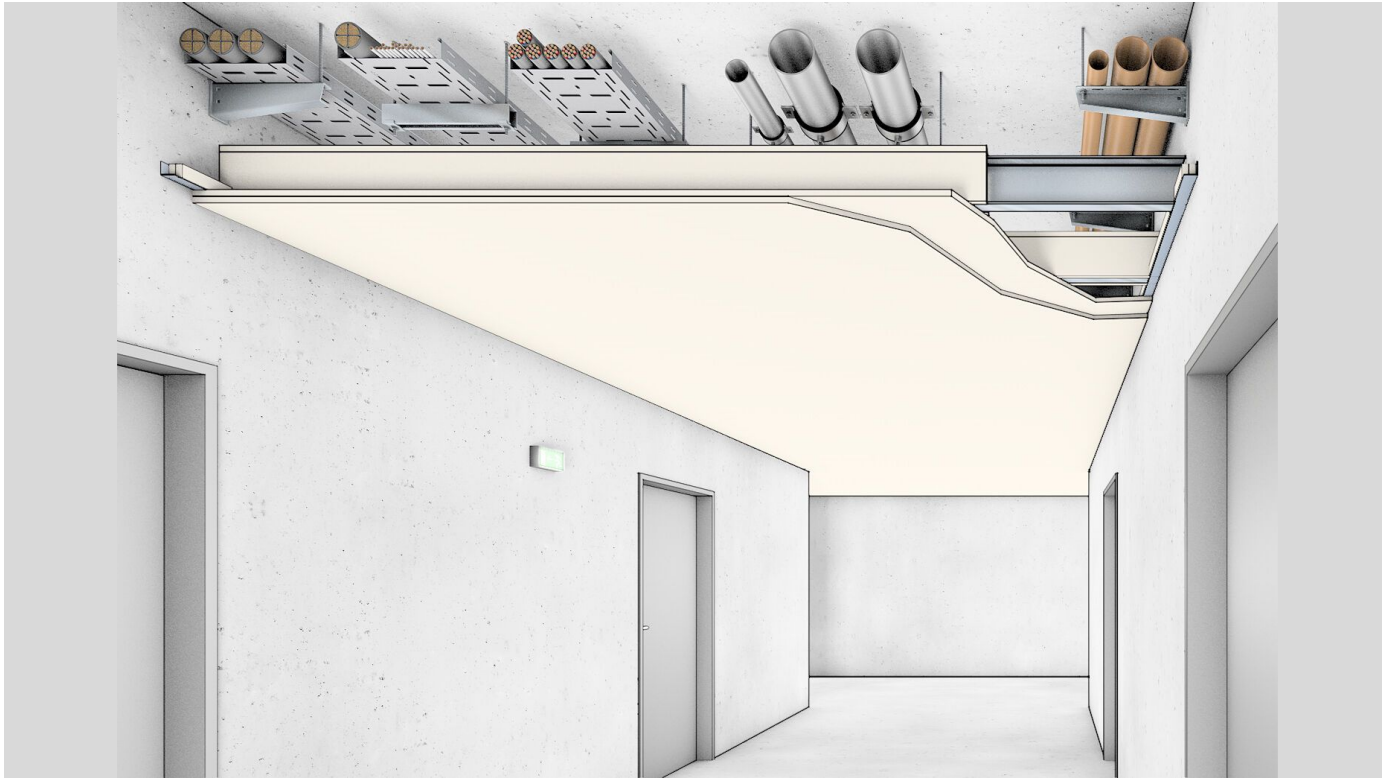
Bauliche Brandschutzkonstruktionen sind komplexe Systeme, die jederzeit vor einer Brandausbreitung oder Beeinträchtigung von Rettungswegen durch die gebäudetechnische Ausstattung schützen sollen. Promat bietet vielfältige und kompatible Lösungen mit geprüften und bauaufsichtlich nachgewiesenen Promat Brandschutzprodukten und -konstruktionen.

Bestandteile von Brandschutz-Systemen

- Stabilität der Tragwerke eines Gebäudes
- Ausbildung von Brandabschnitten
- Begrenzung der Größe von Nutzungseinheiten
- Vorhandensein von ausreichenden Rettungswegen
- Brandausbreitung muss verhindert werden.
- Brandschutztechnische wirksame Abtrennung bestimmter Installationsräume (Schächte, Decken- und Fußbodenhohlräume) ebenso wie die von einzelnen Lüftungs- und Leitungsanlagen.

Baulicher Brandschutz mit selbständig klassifizierten Unterdecken

Aus der Serie Bauliche Brandschutzsysteme für den Innenausbau von Promat



© Etex Building Performance

Selbständig klassifizierte Unterdecken sind Konstruktionen aus Brandschutzplatten oder Metalldeckenelementen, die bei Feuer von oben die darunterliegende Rettungswege oder Räume schützen. Bei Brand von unten verhindern sie die Brandausbreitung auf darüberliegende Installationen oder andere Bauteile.

Teil 1: Selbständig klassifizierte Unterdecken aus Brandschutzplatten oder Metalldeckenelementen

Eigenschaften

Selbständig klassifizierte Unterdecken

- eigene Feuerwiderstandsfähigkeit (unabhängig von dem darüberliegenden Bauteil)
- Brandbeanspruchung ist einschließlich der Abschlüsse von Öffnungen für beide Richtungen nachzuweisen
- Unterscheidung nach Art ihrer Befestigung
- Unterscheidung nach Art ihrer Sichtfläche

Handbuch "Konstruktiver Brandschutz 2.0"

Baulicher Brandschutz mit selbständig klassifizierten Unterdecken

Aus der Serie Bauliche Brandschutzsysteme für den Innenausbau von Promat

Abgehängte Unterdecken

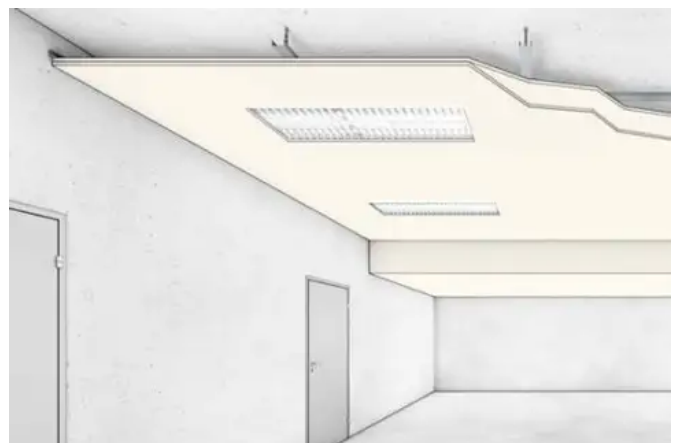


Abgehängte Ausführungen mit metallischer Unterkonstruktion und glatter Deckenuntersicht bieten sich für Räume mit großer Grundfläche an. Hinsichtlich der zulässigen Länge und Breite gibt es keine Einschränkungen.

Selbständige Unterdecke, abgehängt, F 90-A von unten (Konstruktion 120.50)

- minimale Konstruktionshöhe
- niveaugleiche Unterkonstruktion
- keine Dämmstoffauflage notwendig
- Höhenversprung und Einbauleuchten brandschutztechnisch nachgewiesen

Weitere Informationen [Selbständige Unterdecke, abgehängt, F 90-A von unten \(Konstruktion 120.50\)](#)



Konstruktion 120.50

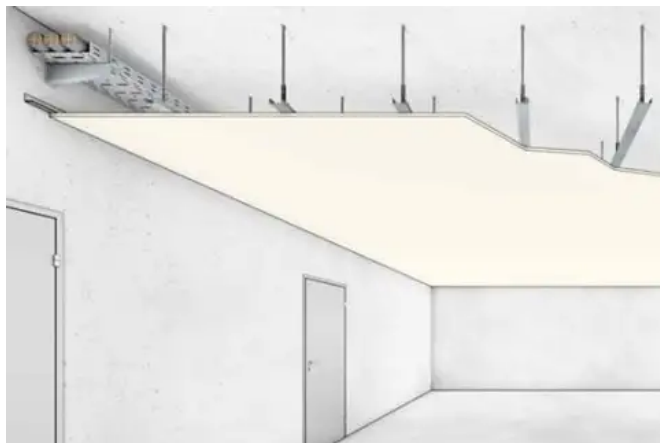
Baulicher Brandschutz mit selbständig klassifizierten Unterdecken

Aus der Serie Bauliche Brandschutzsysteme für den Innenausbau von Promat

Selbständige Unterdecke, abgehängt, F 30-A (Konstruktion 120.40)

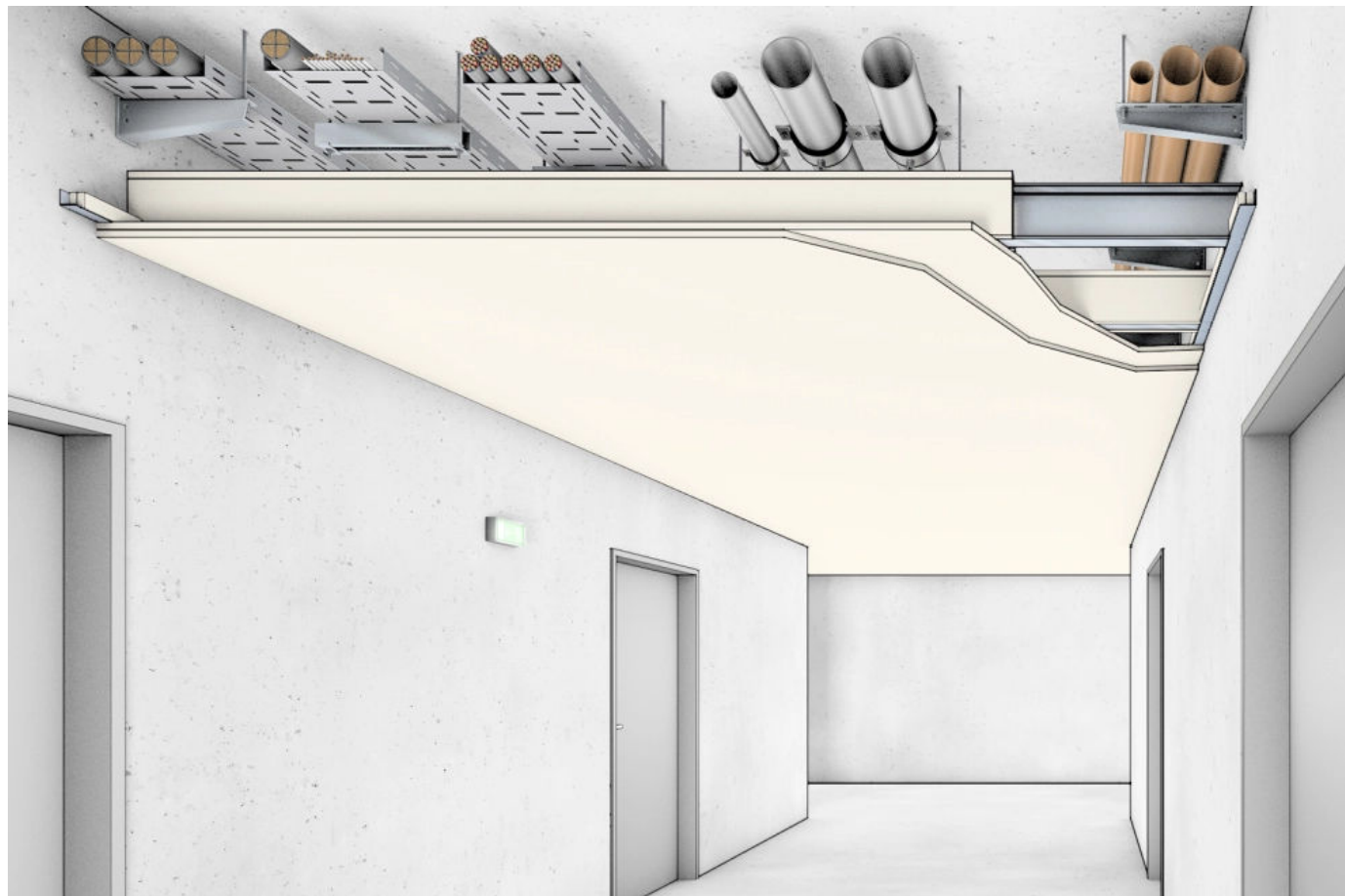
- baugleich für Brandbeanspruchung von oben und unten
- unbedeckte Unterkonstruktion aus handelsüblichen C-Deckenprofilen und Abhängern
- einlagige Plattenbekleidung

Weitere Informationen [Selbständige Unterdecke, abgehängt, F 30-A, \(Konstruktion 120.40\)](#)



Konstruktion 120.40

Freitragende Unterdecken mit oder ohne Tragprofile und mit glatter Deckenuntersicht



Freitragende Konstruktionen ermöglichen eine Befestigung ausschließlich an den angrenzenden Wänden unabhängig von den darüber befindlichen Bauteilen und in beliebigem Abstand zu ihnen. Sie bieten damit Vorteile, wenn Installationen im Deckenhohlraum das Setzen von Abhängern unmöglich machen. Auch mit freitragenden Decken lassen sich im Einzelfall beträchtliche Raumbreiten überbrücken, wenn sie mit statisch ausreichend dimensionierten Tragprofilen ausgeführt werden.

Baulicher Brandschutz mit selbständig klassifizierten Unterdecken

Aus der Serie Bauliche Brandschutzsysteme für den Innenausbau von Promat

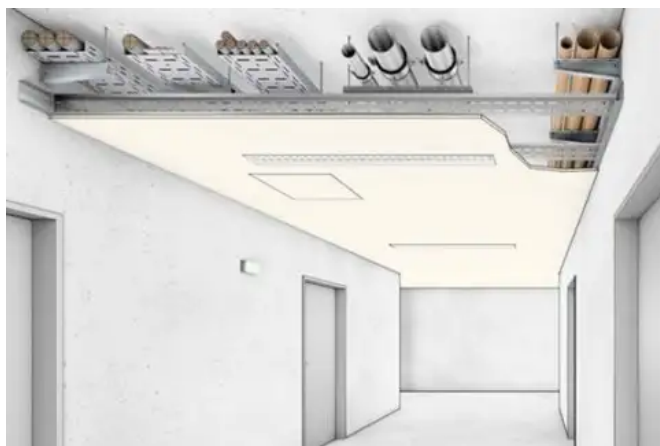
Einige Deckensysteme sind besonders für Bereiche geeignet, in denen anspruchsvolle Anforderungen zum Beispiel an die Deckenoptik oder die Schalldämpfung bestehen.

Alle Lösungen haben eine geringe Aufbauhöhe und der Deckenhohlraum ist über entsprechende Öffnungen im Bedarfsfall gut revisionierbar.

Selbständige Unterdecke, freitragend, F 30-A (Konstruktion 120.52)

- freie Spannweite bis zu 3,0 m
- Konstruktionsdetails für einen Spannrichtungswechsel, wie zum Beispiel bei Flureinmündungen oder für eine geprüfte Spannweite bis 4,0 m, auf Anfrage.

Weitere Informationen [Selbständige Unterdecke, freitragend, F 30-A \(Konstruktion 120.52\)](#)

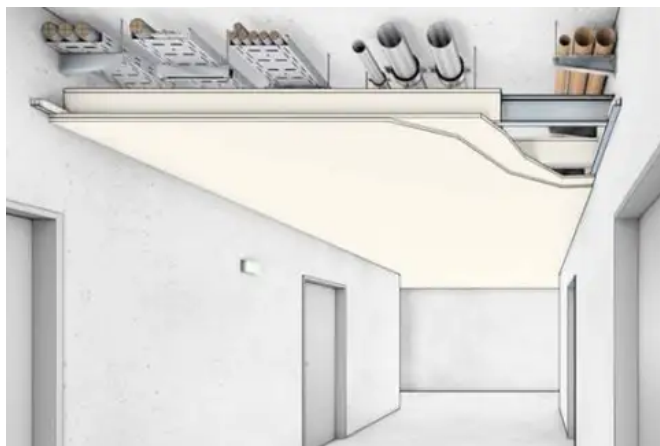


Konstruktion 120.52

Selbständige Unterdecke, freitragend, F 90-A (Konstruktion 120.67)

- freitragende Konstruktion
- freie Spannweite bis 3 m

Weitere Informationen [Selbständige Unterdecke, freitragend, F 90-A \(Konstruktion 120.67\)](#)

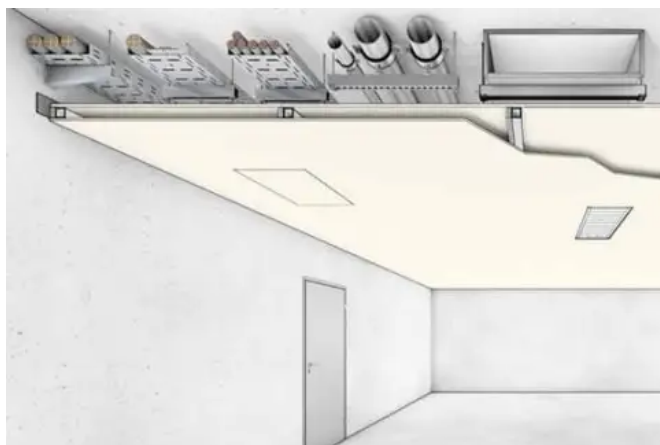


Konstruktion 120.67

Selbständige Unterdecke, freitragend, F 30-AB (Konstruktion 420.53)

- freitragende Konstruktion
- Spannweite bis zu 4,0 m
- baugleich für Brandbeanspruchung von oben und von unten
- einfache und schnelle Montage

Weitere Informationen [Selbständige Unterdecke, freitragend, F 30-AB \(Konstruktion 420.53\)](#)



Konstruktion 420.53

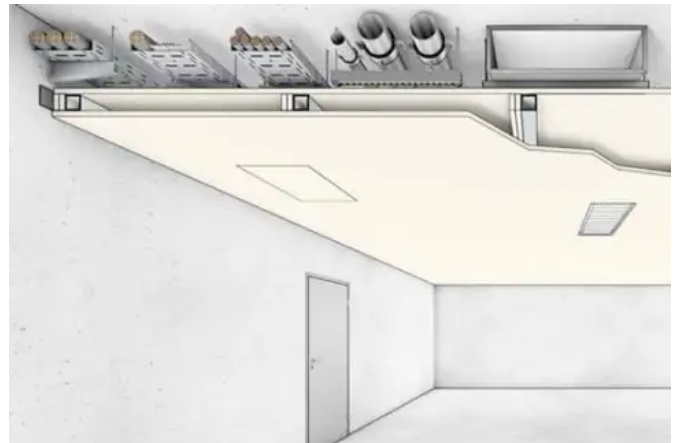
Baulicher Brandschutz mit selbständig klassifizierten Unterdecken

Aus der Serie Bauliche Brandschutzsysteme für den Innenausbau von Promat

Selbständige Unterdecke, freitragend, F 90-AB (Konstruktion 420.51)

- freitragende Konstruktion
- Spannweite bis zu 4,0 m
- baugleich für Brandbeanspruchung von oben und von unten
- einfache und schnelle Montage
- Revisionsöffnungsverschlüsse und Einbauleuchten nachgewiesen
- Verspachtelung der Plattenstöße brandschutztechnisch nicht erforderlich
- Einbau der montagefertigen Promat®-Revisionsklappe Universal möglich

Weitere Informationen [Selbständige Unterdecke, freitragend, F 90-AB \(Konstruktion 420.51\)](#)



Konstruktion 420.51



Uniklinikum Schleswig-Holstein, Promat-Konstruktion 420.82

Baulicher Brandschutz mit selbständig klassifizierten Unterdecken

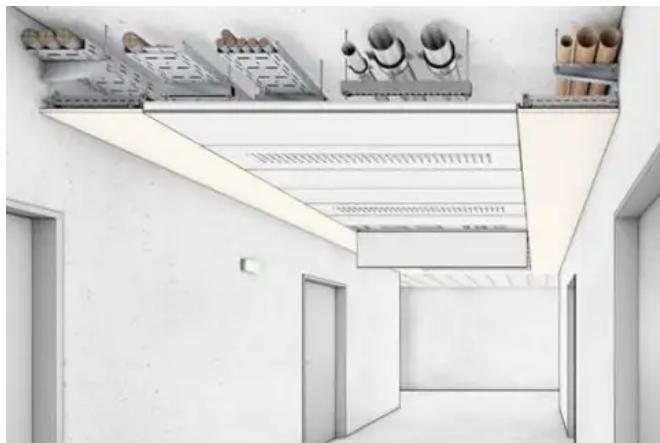
Aus der Serie Bauliche Brandschutzsysteme für den Innenausbau von Promat

Selbständige Promat®-Metalldecken, freitragend und demontierbar, F 30-AB, F 90-AB Unterdecken aus großflächig demontierbaren Metalldeckenelementen

Selbständige Unterdecke Promat®-Metalldecke 30, freitragend, F 30-AB (Konstruktion 420.96)

- baugleich für Brandbeanspruchung von oben und von unten
- für Flurbreiten bis 4,50 m
- Flureinmündung, Flurkreuzung, Mittelabhängung und Höhenversprung möglich
- Einbauten (z. B. Leuchten) nachgewiesen
- Metalldeckenelemente sind bis 2500 mm Länge vorgefertigt lieferbar (auf Wunsch mit Promat Einbauleuchte)

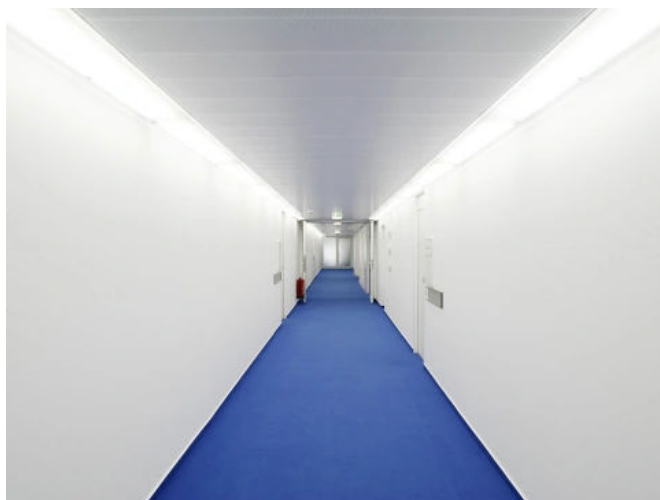
Weitere Informationen Selbständige Unterdecke Promat®-Metalldecke 30, freitragend, F 30-AB (Konstruktion 420.96)



Konstruktion 420.96



ZIP, Kiel, Promat-Konstruktion 420.96

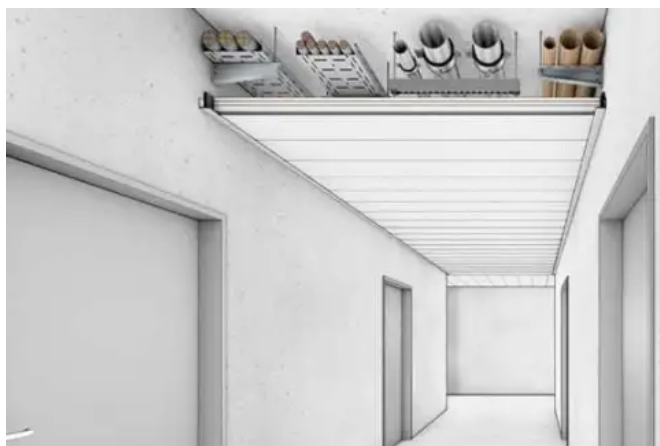


Metalldecke 420.96, Bonn Center, lange Flure

Selbständige Unterdecke Promat®-Metalldecke 90, freitragend, F 90-AB (Konstruktion 420.82)

- baugleich für Brandbeanspruchung von oben und von unten
- für Flurbreiten bis 2,00 m
- einfacher Zugang zum Deckenhohlraum durch Herausnehmen einzelner Elemente

Weitere Informationen Selbständige Unterdecke Promat®-Metalldecke 90, freitragend, F 90-AB (Konstruktion 420.82)



Konstruktion 420.82

Baulicher Brandschutz mit selbständig klassifizierten Unterdecken

Aus der Serie Bauliche Brandschutzsysteme für den Innenausbau von Promat

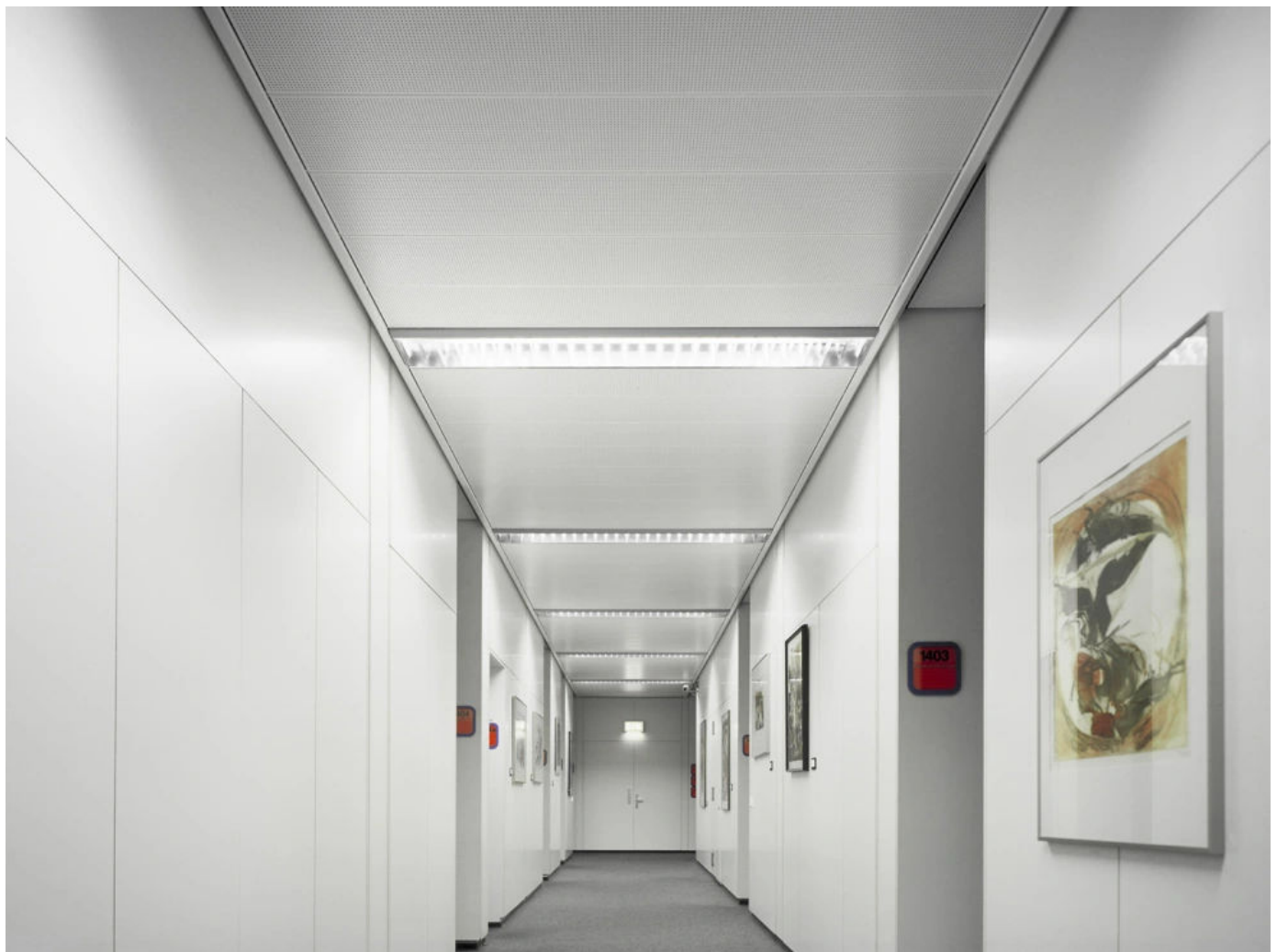
Selbständige Unterdecke Promat®-Metalldecke 90, freitragend, F 90-AB von oben (Konstruktion 420.99)

- nachgewiesen für eine Brandbeanspruchung von oben x
- für Flurbreiten bis 2,50 m
- klappbare Deckenelemente
- Elementhöhe nur 65 mm
- Metalldeckenelemente sind vorgefertigt bis 2500 mm Länge lieferbar

Weitere Informationen [Selbständige Unterdecke Promat®-Metalldecke 90, freitragend, F 90-AB von oben \(Konstruktion 420.99\)](#)



Konstruktion 420.99



Metallangfelddecke F 30

Etex Building Performance GmbH Geschäftsbereich Promat ^{Absender}

Scheifenkamp 16
40878 Ratingen
Deutschland

Tel. +49 2102 4930

service.ratingen@etexgroup.com, www.promat.com/de-de/brandschutz

Datum:

Per Fax

Per Brief

Für meine Notizen

Bitte nehmen Sie mit mir Kontakt auf und vereinbaren Sie einen Termin mit mir.

Bitte übersenden Sie mir für Ihre Produkte das aktuelle Katalogmaterial.

Bitte übersenden Sie mir für Ihre Produkte ausführliche Planungsunterlagen.

Anfrage zur Produktserie „Bauliche Brandschutzsysteme für den Innenausbau“

Mitteilung: