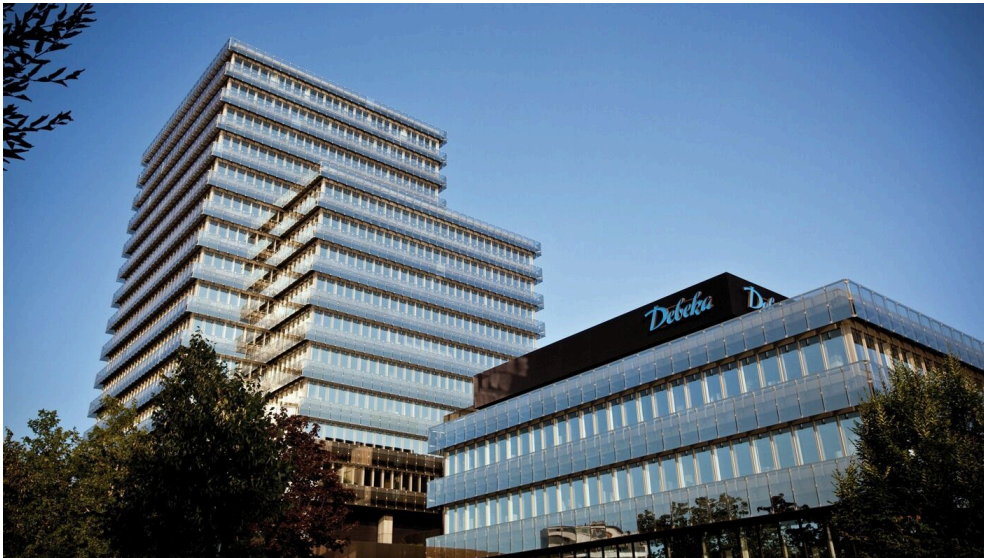


Premium Flachdachabdichtung mit icopal

Von BMI Deutschland Icopal



BMI Deutschland GmbH Icopal
Frankfurter Landstr. 2-4
61440 Oberursel
Deutschland

Tel.: +49 6171 61014
Fax: +49 6171 612300

info.de@bmigroup.com
www.bmigroup.com/de/icipal

Das Dach ist das am meisten beanspruchte Teil eines Gebäudes. Bei der Planung und Abdichtung eines Daches muss neben der Funktionssicherheit, der Haltbarkeit, der guten Verarbeitbarkeit und Wirtschaftlichkeit auch die hohe klimatische Beanspruchung beachtet werden, denn die aktuellen Klimatrends setzen hier neue Maßstäbe.

Icopal produziert Bahnen aus Elastomerbitumen, das ein elastisches/plastisches Verhalten aufweist, auch bei tiefen Temperaturen flexibel ist und eine hohe Alterungsbeständigkeit und Witterungsbeständigkeit hat.

Icopal-Innovationen für sichere Flachdächer

- Die Icopal Abdichtungsbahnen mit **RILLEN-Vario** haben auf der Unterseite Schweißbitumen, das in Rillen geprägt ist. Diese Bahnen lassen sich schnell vollflächig und homogen aufschweißen, was Energie und Zeit spart.
- Alle Elastomerbitumen-Oberlagsbahnen von Icopal haben am Anfang einen 10 cm breiten **bestreuungsfreien Streifen** für eine dauerhafte Verbindung der Bahnen untereinander.
- Der **T-Cut** ist ein werkseitig gelieferter 45°-Eckschnitt, der die Bildung von Kapillaren verhindert und den manuellen Schrägschnitt erspart.
- Viele Icopal Dampfsperren sind auf der Ober- und Unterseite zwischen den Power-Thermstreifen mit wasserabweisendem und hitzebeständigem **Syntan beschichtet**.
Rotes Syntan wird für zu verschweißende Bahnen verwendet, blaues Syntan für kaltselbstklebende Bahnen.
- Die **Power-Therm-Streifen** aus elastomermodifiziertem Bitumen verkleben schnell nach kurzem Anflämmen. Die Bereiche zwischen den Therm-Streifen sind mit Syntan beschichtet, um eine dauerhafte Trennung und Ausgleichswirkung zwischen den Profilen zu erzielen.
- Das **Zip-System** erzeugt durch die versetzt angeordneten ober- und unterseitigen Power-Therm-Streifen eine Verzahnung im Querstoß-Bereich (= Reißverschlussverfahren), was eine gleichmäßige Verteilung und übergreifende Verschmelzung des Schweißbitumens bewirkt.
- Die Sicherheitsdämmbahnen sind mit einer **doppelten Sicherheitsnaht** ausgestattet. Diese besteht aus jeweils 2 cm breiten Kaltselbstklebestreifen, die ober- und unterseitig angebracht sind. Nach dem Abziehen der Schutzfolie ist die Längsnaht sofort verschlossen. Verbrennungen am Dämmstoff werden so verhindert.
- Alle Icopal-Bahnen sind dank bedruckter Nahtfolie **eindeutig identifizierbar**. Zusätzlich aufgedruckte Fixierlinien erleichtern das fluchtgerechte Setzen von Befestigungselementen bzw. die Nagelung.

Begrünte Dächer | Photovoltaik

Aus der Serie Premium Flachdachabdichtung mit icopal von BMI Deutschland Icopal



Gründächer sind mehr als anerkannte Ausgleichsmaßnahmen für versiegelte Flächen. Sie werten Gebäude optisch auf. Eine Dachbegrünung lässt sich auch mit einer PV-Anlage kombinieren. Somit bieten die begrünten Dächer Lebensraum und Futterquellen für Vögel und Insekten, und gleichzeitig werden die Dächer weniger aufgeheizt. Die PV-Anlage kann mehr Strom produzieren.

Teil 1: Begrünungssysteme für Flachdächer

Gründächer verbessern die Schall- und Wärmedämmung und sorgen so im Sommer beispielsweise für angenehme Temperaturen. Sie schützen die Dachabdichtung vor UV-Belastung und Witterungseinflüssen. Staub und Schadstoffe werden aus der Luft gefiltert und durch Verdunstung werden Luftfeuchtigkeit und Temperatur reguliert. Dies beeinflusst das Mikroklima positiv.

Je nach Bundesland erhält man staatliche Förderung für eine Dachsanierung mit Gründach.

Begrünte Dächer | Photovoltaik

Aus der Serie Premium Flachdachabdichtung mit icopal von BMI Deutschland Icopal



Gründach_Klinikum_AT

Unterschiede zwischen intensiver und extensiver Begrünung

Intensivbegrünungen sind Dachgärten mit einer üppigen Bepflanzung aus Rasen, Blumen, Sträuchern und sogar Bäumen. Sie erfordern eine hohe Wasser- und Nährstoffversorgung sowie einen hohen Pflegeaufwand. Die Aufbauhöhe einer solchen Begrünung beträgt über 25 cm.

Bei der **einfachen Intensivbegrünung** werden bodendeckende Begrünungen verwendet. Diese Gräser, Stauden und Sträucher sind weniger pflegeintensiv und benötigen weniger Wasser. Die Aufbauhöhe beträgt 15 bis 25 cm.

Extensivbegrünungen benötigen nur eine Aufbauhöhe von 6 bis 15 cm. Die Bepflanzung erfolgt mit verschiedenen Sedummischungen, Moosen, Kräutern und Gräsern. Diese Art der Begrünung bedarf keiner zusätzlichen Bewässerung und Pflege.

Aufbau einer extensiven Begrünung

- Zur Sicherheit eines Daches wird eine wurzelfeste Abdichtungsbahn, z. B. Grünplast-Top BF von icopal verlegt.
- Darauf wird eine Drainage- und Wasserspeicherschicht verteilt. Sie ermöglicht das Wachstum unterschiedlicher Sedummatten und dient als Wasserspeicher. Somit ist ein Gießen des Gründachs nicht notwendig.
- Tagesfrisch werden die Sedumsprossen angeliefert und ausgebracht. Nach etwa einem Jahr hat die Begrünung ihren vollen Umfang erreicht.
- Es wird empfohlen einmal im Jahr im Frühling mit Langzeitdünger zu düngen.

Begrünte Dächer | Photovoltaik

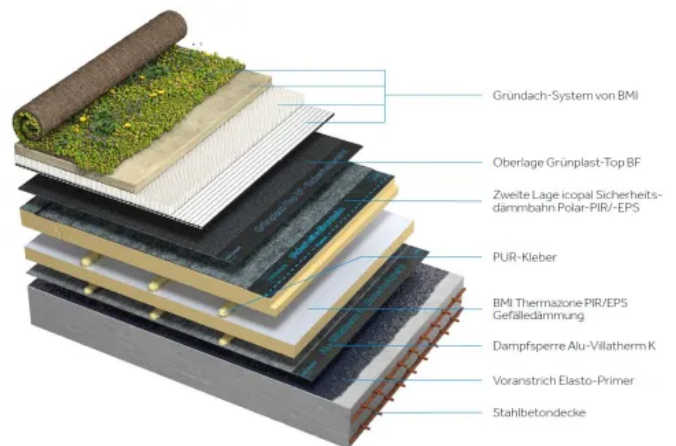
Aus der Serie Premium Flachdachabdichtung mit icopal von BMI Deutschland Icopal

Beispielhafter Gründachaufbau mit der Oberlage Grünplast-Top BF

Grünplast-Top BF mit einer neuen und verbesserten Rezeptur eignet sich als Oberlage für begrünte Dächer im Neubau und bei Dachsanierungen im zweilagigen Abdichtungssystem.

Eigenschaften

- FLL-geprüft und verlegefreundlich
- Wurzelfest ohne Zusatz von Wurzelschutzmitteln
- FireSmart-Ausrüstung: 45°-Brandprüfung und bis zu 25 Jahre Garantie
- Rillen-Vario
- Bestreuungsfreier Querstoß
- T-Cut
- Sicherheitsnaht mit Cut-Lines



Die Oberlage Grünplast-Top BF eignet sich für begrünte Dächer

Teil 1: Photovoltaik-Systeme auf Gründächern

Die Solargründach-Systeme | PV sunscape green und PV sunscape blue

Steigende Energiekosten stärken den Wunsch nach mehr energetischer Unabhängigkeit. Diese ist auch auf Flachdächern mit Gründach möglich. icopal bietet zwei Systeme an. Zum einen das Solargründach-System PV sunscape green und zum anderen PV sunscape blue.

Die auflastgehaltenen Systeme mit hoher Wasserspeicherkapazität tragen neben der Steigerung der Verdunstung zu einer Abflussverzögerung und somit zur Entlastung der kommunalen Abwassersysteme bei. Sie werden ohne Durchdringung der Dachhaut installiert.

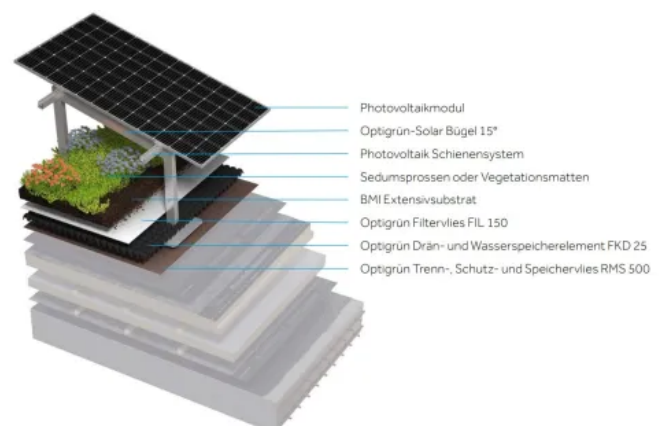
Eine Verschattung der Solarmodule durch die Vegetation wird durch die höhere Aufständigkeit vermieden und eine Ertragssteigerung der PV-Module durch die Kühlfunktion der Begrünung erreicht. Die Module lassen sich in Süd- oder Ost-West-Ausrichtung verlegen.

Eine Pflege der Module ist durch den Mindestreihenabstand möglich.

PV sunscape green | Die pflegeleichte Gründachlösung

Eigenschaften

- Auflastgehaltenes System, keine Dachdurchdringung nötig
- Verlegung in Süd- oder Ost-West-Ausrichtung
- Produktspezifische Auslegung ohne Schneiden
- Erhöhung der PV-Leistung durch Modulkühlung
- Optimale Platzausnutzung der Durchgänge
- Gute Lichtversorgung der Vegetation
- Geringer Pflegeaufwand



PV sunscape green

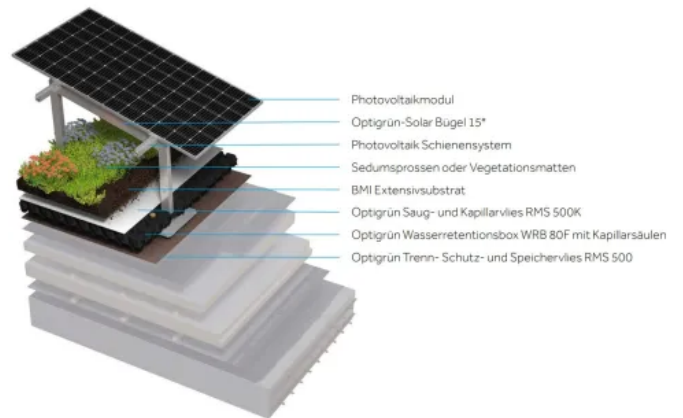
Begrünte Dächer | Photovoltaik

Aus der Serie Premium Flachdachabdichtung mit icopal von BMI Deutschland Icopal

PV sunscape blue

Eigenschaften

- Wasserspeicherkapazität ca. 95 - 150 l/m²
- Trägt zur Abflussverzögerung und damit zur Entlastung der kommunalen Abwassersysteme bei
- Mit den gleichen Verlegeeigenschaften und Vorteilen wie PV sunscape green



PV sunscape blue

Die technischen Daten im Überblick

Technische Daten	PV sunscape green	PV sunscape blue
Gewicht inkl. Aufständering und PV-Module	ab 110 kg/m ² ab 1,1 kN/m ²	ab 120 kg/m ² ab 1,2 kN/m ²
Systemhöhe	ab 8 cm	ab 14 cm
Dachneigung	0 - 5°	0°
Wasserrückhalt	50 - 60 %/Jahr	
Spitzenabflussbeiwert	C _s = 0,4 - 0,5	objektbezogen einstellbar
Retentionsvolumen		ca. 72 l/m ²
Wasserspeicherkapazität	ca. 40 l/m ²	ca. 95 - 150 l/m ²

Weitere Informationen: [Gründach](#) | [BRO Gründachlösungen](#)

Begrünte Dächer | Photovoltaik

Aus der Serie Premium Flachdachabdichtung mit icopal von BMI Deutschland Icopal

Teil 1: Referenzen



Gründach Wohnsiedlung in Deutschland



Gründach Wohnsiedlung in Österreich



Gründach privates Einfamilienhaus in Süddeutschland



Gründach in Dänemark

BMI Deutschland GmbH Icopal

Absender

Frankfurter Landstr. 2-4
61440 Oberursel
Deutschland

Tel. +49 6171 61014, Fax +49 6171 612300

info.de@bmigroup.com, www.bmigroup.com/de/icopal

Datum:

Per Fax

Per Brief

Für meine Notizen

Bitte nehmen Sie mit mir Kontakt auf und vereinbaren Sie einen Termin mit mir.

Bitte übersenden Sie mir für Ihre Produkte das aktuelle Katalogmaterial.

Bitte übersenden Sie mir für Ihre Produkte ausführliche Planungsunterlagen.

Anfrage zur Produktserie „Premium Flachdachabdichtung mit icopal“

Mitteilung: