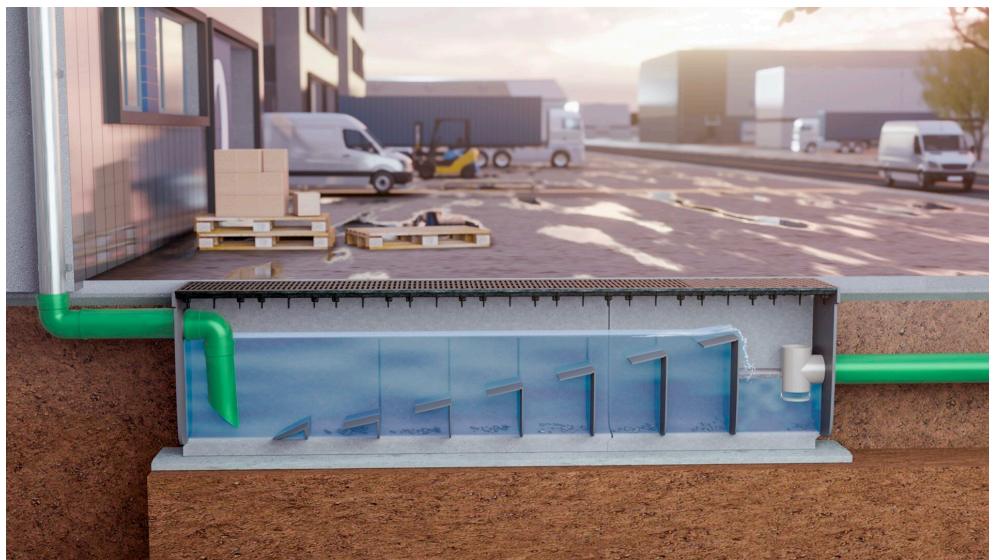


Wasserbewirtschaftung

Von BIRCO



BIRCO GmbH
Herrenpfädel 142
76532 Baden-Baden
Deutschland

Tel.: +49 7221 5003-0

info@birco.de
www.birco.de

BIRCO bietet innovative Lösungen für eine intelligente Wasserbewirtschaftung. Durch das Sammeln, Speichern, Behandeln, Ableiten und die gezielte Nutzung von Regenwasser werden Ressourcen geschont und Überschwemmungen vermieden. Auch zur Ableitung von minder- oder hochaggressiven Flüssigkeiten in umweltsensiblen Bereichen oder LAU-Anlagen bietet BIRCO WHG-zugelassene Entwässerungskonzepte.

Inhalt:

BEHANDLUNG

- BIRCOprime®
- BIRCOpur®
- BIRCOsed®
- BIRCOhydropoint®
- BIRCOhydroshark

VERSICKERUNG

- BIRCOpur®
- BIRCO Rigolentunnel von Stormtech®
- BIRCOrainblock®

RETENTION

- BIRCOmax-i®
- BIRCO Rigolentunnel von Stormtech®
- BIRCOrainblock®

BIRCOhydroshark - Semizentrale Niederschlagswasserbehandlung

Aus der Serie Wasserbewirtschaftung von BIRCO



Die Hydroshark Sedimentationsanlage entfernt abfiltrierbare Stoffe (AFS) aus dem Regenabfluss. Damit schützt sie Gewässer und Versickerungsanlagen.

Teil 1: Wasserbewirtschaftung (Behandlung) | BIRCOhydroshark

BIRCOhydroshark – semizentrale Niederschlagswasserbehandlung



1. Das Wasser strömt tangential in der Mitte des hydrodynamischen Abscheiders ein.
2. Feststoffe setzen sich nach unten ab, Schwimmstoffe bleiben an der Wasseroberfläche.
3. Die Feststoffe werden im Schlammfang gesammelt, der durch Strömungsbrecher und ein Gitterrost hydraulisch vom Behandlungsraum getrennt ist, so dass es zu keinen Rücklösungen kommt.
4. Das Wasser steigt ständig gleichmäßig an den Seitenwänden auf.
5. Das gereinigte Wasser wird über ein Zackenwehr in einem Ringraum gesammelt und dann zum Ablauf transportiert.
6. Ablauf des gereinigten Wassers in Regenwasserkanal, Rigole oder Versickerungsanlage.

BIRCOhydroshark - Semizentrale Niederschlagswasserbehandlung

Aus der Serie Wasserbewirtschaftung von BIRCO



Technische Eigenschaften

- Kompakte Sedimentationsanlage in Schachtform
- Verfügbar in 6 Größen
- Hydrodynamischer Abscheider
- Entfernung von Feststoffen (AFS) durch physikalische Behandlung
- Kein Höhenunterschied zwischen Zu- und Ablauf
- Einbau unter Verkehrsflächen
- Einfache Kontrolle und Wartung
- Anschließbare Fläche bis zu 22.000 m², je nach Einzelsystem und Verschmutzungsgrad

Zertifiziertes System für einen schnellen Planungsfortschritt:

- Einordnung in DWA-M 153 bzw. DWA-A 102 möglich
- Ermittlung der Durchgangswerte nach ATV-DWK-M 153
- Verhinderung der Remobilisierung geprüft in Anlehnung an das DIBt Prüfverfahren
- Funktion des Strömungstrenners
- Ölrückhaltefunktion nach DIN 858-1 bestimmt
- IKT geprüft gemäß Trennerlass NRW (LANUV-Liste)
- Geprüft: maximal Hydraulik bei Q_{max} Zulaufrohr

BIRCOhydroshark 750 mit Betonschacht

Lieferprogramm

- BIRCOhydroshark 750 eingebaut in einen Betonschacht DN 800
- BIRCOhydroshark 1000 eingebaut in einen Betonschacht DN 1000
- BIRCOhydroshark 1500 eingebaut in einen Betonschacht DN 1500
- BIRCOhydroshark 2000 eingebaut in einen Betonschacht DN 2000
- BIRCOhydroshark 2500 eingebaut in einen Betonschacht DN 2500
- BIRCOhydroshark 3000 eingebaut in einen Betonschacht DN 3000

Weitere Informationen zu [BIRCOhydroshark](#)

Services & Tools: [Einbauanleitungen BIRCOhydroshark](#)



Einbau BIRCOhydroshark BV Hochdorf

BIRCO GmbH

Absender

Herrenpfädel 142
76532 Baden-Baden
Deutschland

Tel. +49 7221 5003-0
info@birco.de, www.birco.de

Datum:

Per Fax

Per Brief

Für meine Notizen

Bitte nehmen Sie mit mir Kontakt auf und vereinbaren Sie einen Termin mit mir.

Bitte übersenden Sie mir für Ihre Produkte das aktuelle Katalogmaterial.

Bitte übersenden Sie mir für Ihre Produkte ausführliche Planungsunterlagen.

Anfrage zur Produktserie „Wasserbewirtschaftung“

Mitteilung: