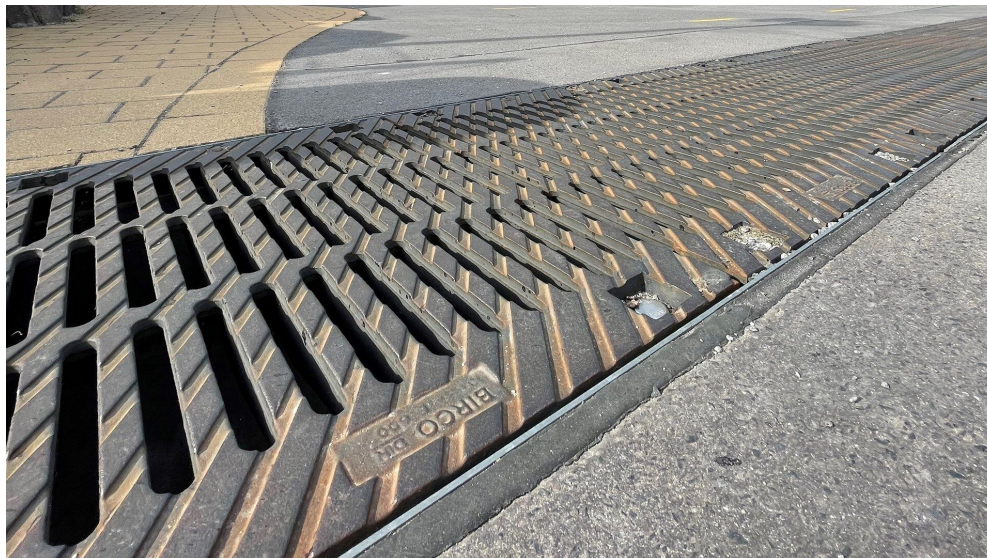


## Entwässerungsrinnen

Von BIRCO



**BIRCO GmbH**  
Herrenpfädel 142  
76532 Baden-Baden  
Deutschland

Tel.: +49 7221 5003-0

info@birco.de  
www.birco.de

Durchdachte Entwässerungssysteme spielen eine entscheidende Rolle im modernen Bauwesen, insbesondere im Industrie- und Städtebau, indem sie effektiv Niederschlagswasser sammeln und ableiten, um Überschwemmungen und Wasserschäden zu verhindern. BIRCO bietet Entwässerungslösungen und Rinnensystemen für alle denkbaren Anwendungsbereiche, wie z. B. hohe Niederschlagsmengen, schwere Lasten, die perfekte Entwässerung für den Garten- und Landschaftsbau oder ästhetisch ansprechende Fassadenrinnen für den Hochbau.

*Inhalt:*

### **TIEFBAU OHNE WHG**

- BIRCOsir® | kleine Nennweiten
- BIRCOsir® Gleisentwässerung
- BIRCOprofil

### **TIEFBAU MIT WHG**

- BIRCOsir® | kleine Nennweiten
- BIRCOmassiv
- BIRCOmax-i®
- BIRCOprotect
- BIRCOsolid® Kastenrinne
- BIRCOsolid® Schlitzrinnen
- BIRCOport
- BIRCOdicht

### **GALABAU**

- BIRCOslim®
- BIRCOplus
- BIRCOlight® mit Stahlzarge
- BIRCOlight® mit Gusszarge
- BIRCOlight® triloc
- BIRCOlight® Fassadenentwässerung
- BIRCOschlitzaufsätze
- BIRCOtopline®
- BIRCOtop Serie S Schlitzrinnen
- BIRCOprofil

## BIRCOLight® Entwässerungssysteme

Aus der Serie Entwässerungsrinnen von BIRCO



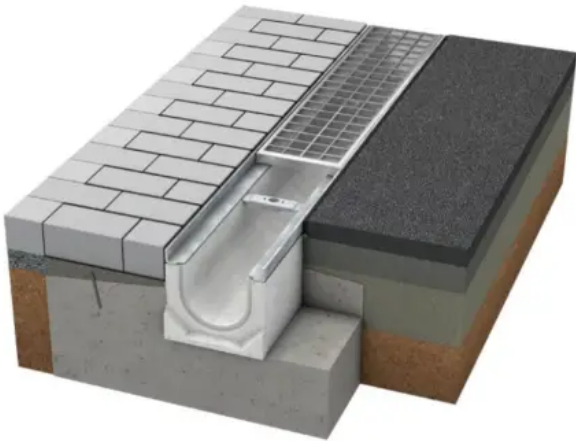
Das BIRCOLight® Entwässerungssystem ist ein Klassiker, der für jeden Anwendungsfall im GaLaBau die perfekte Lösung anbietet. Die BIRCOLight® Entwässerungsrinnen mit Stahl- oder Gusszarge bieten beste Entwässerungsleistungen für optisch anspruchsvolle Objekte im Landschafts- und Städtebau. Die BIRCOLight® Fassadenentwässerung ist mit zwei unterschiedlich hohen Schenkeln und einer speziellen Abdeckung ausgestattet. Ein nachträgliches Auswechseln der Fassadenelemente ist, auch ohne den Ausbau der Rinne, möglich. Bei dem System BIRCOLight® triloc ist die Abdeckung schnell, einfach und verschiebesicher arretiert. Das Federkonzept verbindet Abdeckung und Rinne und lässt eine optionale Verschraubung auch nachträglich zu.

## BIRCOLight® Entwässerungssysteme

Aus der Serie Entwässerungsrinnen von BIRCO

### Teil 1: Galabau | BIRCOLight®

#### BIRCOLight® Flächen- und Fassadenentwässerung



BIRCOLight® Rinnensystem mit Stahlzarge

#### BIRCOLight® triloc

Das System BIRCOLight® als leichte und robuste Betonrinne für höhere hydraulische Anforderungen. Durch das Verschlussprinzip BIRCOtriloc ist die Abdeckung schnell, einfach und verschiebesicher arretiert. Durch Entfernen der Schnellverschluss-Arretierung ist das Gewinde für M8-Schrauben nutzbar. Ebenso einfach lässt sich ein verschraubtes System auf Schnellverschluss umbauen. Oft ist eine Kombination aus Verschraubung und Schnellverschluss sinnvoll, wenn an manchen Stellen das System öfter für Reinigungsarbeiten geöffnet werden muss, wie zum Beispiel an Abläufen oder Sinkkästen.

#### BIRCOLight® (Stahl und Guss)

Eine Oberflächen-Entwässerung mit BIRCOLight® lässt sich harmonisch in jedes Architekturkonzept integrieren. BIRCOLight® eignet sich besonders für den Landschaftsbau oder die städtebauliche Gestaltung von Plätzen mit hochwertigen Oberflächen. Das attraktive Abdeckungsprogramm kann zum prägenden Element in der Stadt- oder Platzgestaltung werden und bietet darüber hinaus genügend Belastungsreserven auch bei hohem Verkehrsaufkommen. BIRCOLight® ist mit einer wertigen Stahlzarge oder einer hochwertig KTL-beschichteten Gusszarge erhältlich.



BIRCOLight® triloc – Arretierungspunkte oder nachträgliche Verschraubung

## BIRCOLight® Entwässerungssysteme

Aus der Serie Entwässerungsrinnen von BIRCO



BIRCOLight® Fassadenentwässerung

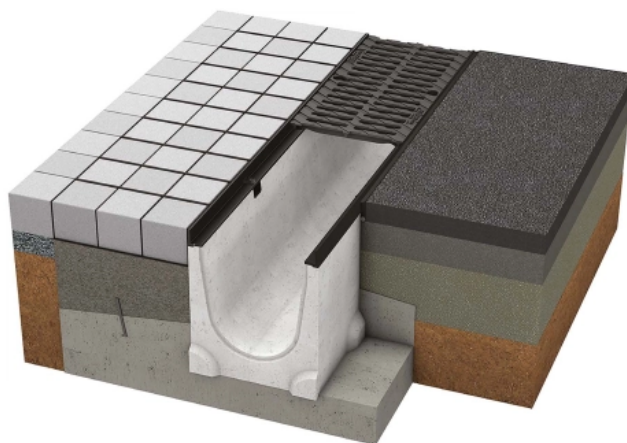
### BIRCOLight® Fassadenentwässerung

Das System BIRCOLight® Fassadenentwässerung zeichnet sich durch zwei unterschiedlich hohe Schenkel aus, die ein nachträgliches Auswechseln der Fassadenelemente, auch ohne Ausbau der Rinne, jederzeit ermöglichen. Perfekter Gebäudeschutz: Das Niederschlagswasser der Fassadenhaut sowie das Kondenswasser hinter der Fassadenhaut bzw. der vorgehängten Fassade werden über das Tropfblech direkt in die Entwässerungsrinne abgeleitet.

### Technische Daten

#### BIRCOLight® mit Gusszarge

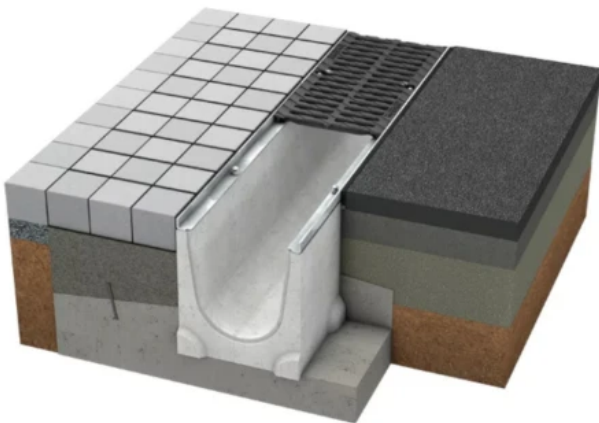
- Rinnensystem: NW 100, 150 und 200 AS
- Mit Aufschwemmsicherung (AS)
- Ohne Querstege
- Baulängen: 0,50 und 1,00 Meter
- Belastungsklasse NW 100/NW 150: A 15 - E 600
- Belastungsklasse NW 200: A 15 - D 400
- Vielseitiges Abdeckungsprogramm, mit BIRCOcolor individuell farblich beschichtbar



BIRCOLight® mit Gusszarge

## BIRCOLight® Entwässerungssysteme

Aus der Serie Entwässerungsrinnen von BIRCO



BIRCOLight® triloc als leichte und robuste Betonrinne für höhere hydraulische Anforderungen

### BIRCOLight® Fassadenentwässerung

- Rinnensystem: NW 100 AS
- Baulänge: 1,00 Meter
- Aufgeständerte Abdeckung
- Gitterrost aus verzinktem Stahl, zur Verschraubung
- Kapazität: großer Speicher und gezielte Ableitung
- Aufwertung der Fassade durch direkte Einleitung des Fassadenleitbleches
- Abdeckung mit BIRCOcolor individuell farblich beschichtbar



BIRCOLight® Fassadenentwässerung

## BIRCOLight® Entwässerungssysteme

Aus der Serie Entwässerungsrinnen von BIRCO

### Einsatzbereiche

#### BIRCOLight® Entwässerungsrinnen

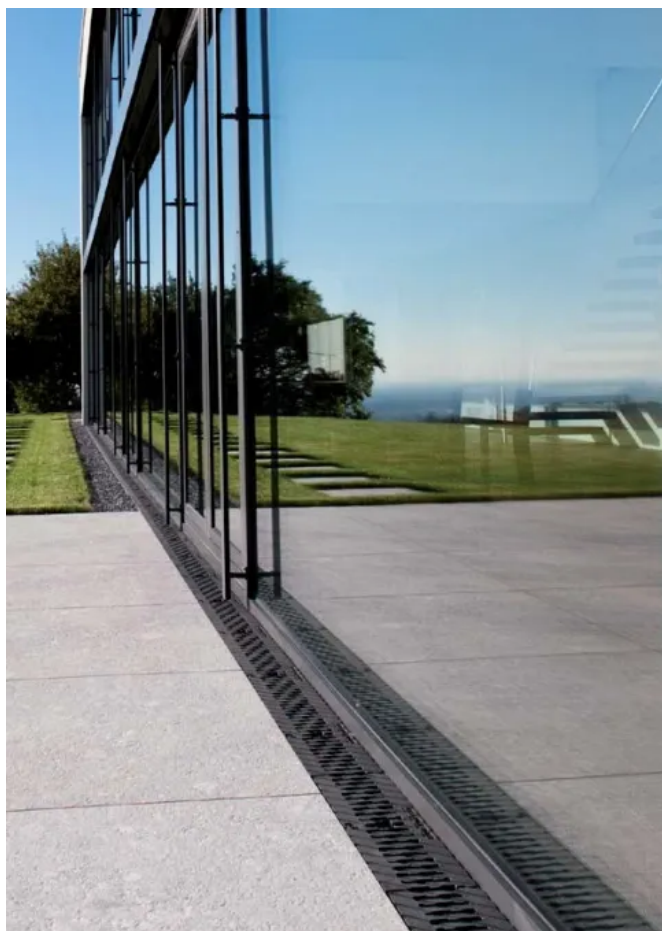
- Garten- und Landschaftsbau
- Wohn- und Städtebau
- Private Bauherren
- Objekte mit hohen architektonischen Anforderungen
- Öffentliche Plätze
- Parkplätze
- Einfahrtsbereiche

#### BIRCOLight® triloc®

- Garten- und Landschaftsbau
- Wohn- und Städtebau
- Öffentliche Plätze
- Parkplätze
- Einfahrtsbereiche

#### BIRCOLight® Fassadenentwässerung

- Fassaden



BIRCOLight® mit Gussabdeckung

### Lieferprogramm

Rinnen, Abdeckungen, Sinkkästen und Zubehör

- BIRCOLight® Entwässerungssystem mit Stahlzarge: NW 100 AS, 150 AS
- BIRCOLight® Entwässerungssystem mit Gusszarge: NW 100 AS, 150 AS, NW 200 AS
- BIRCOLight® triloc® Entwässerungssystem NW 100 triloc®, NW 150 triloc®, NW 200 triloc®
- BIRCOLight® Fassadenentwässerung

Weitere Informationen:

[BIRCOLight®](#)

[BIRCOLight® mit Gusszarge](#)

[BIRCOLight® triloc®](#)

[BIRCOLight® Fassadenentwässerung](#)

Services & Tools:

[Einbauanleitung BIRCOLight®](#)

[Einbauanleitung BIRCOLight® triloc®](#)

[Einbauanleitung BIRCOLight® Fassadenentwässerung](#)

Mehr zum Thema: [BIRCOcolor](#)

BIRCO GmbH

Absender

Herrenpfädel 142  
76532 Baden-Baden  
Deutschland

Tel. +49 7221 5003-0  
[info@birco.de](mailto:info@birco.de), [www.birco.de](http://www.birco.de)

Datum:

Per Fax

Per Brief

Für meine Notizen

Bitte nehmen Sie mit mir Kontakt auf und vereinbaren Sie einen Termin mit mir.

Bitte übersenden Sie mir für Ihre Produkte das aktuelle Katalogmaterial.

Bitte übersenden Sie mir für Ihre Produkte ausführliche Planungsunterlagen.

Anfrage zur Produktserie „Entwässerungsrinnen“

Mitteilung: