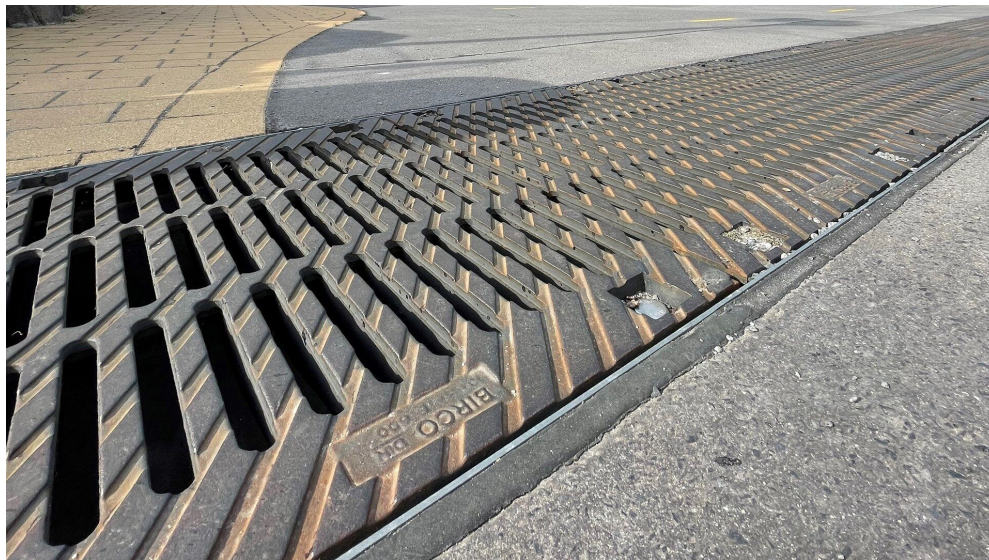


Entwässerungsrinnen

Von BIRCO



BIRCO GmbH
Herrenpfädel 142
76532 Baden-Baden
Deutschland

Tel.: +49 7221 5003-0

info@birco.de
www.birco.de

Durchdachte Entwässerungssysteme spielen eine entscheidende Rolle im modernen Bauwesen, insbesondere im Industrie- und Städtebau, indem sie effektiv Niederschlagswasser sammeln und ableiten, um Überschwemmungen und Wasserschäden zu verhindern. BIRCO bietet Entwässerungslösungen und Rinnensystemen für alle denkbaren Anwendungsbereiche, wie z. B. hohe Niederschlagsmengen, schwere Lasten, die perfekte Entwässerung für den Garten- und Landschaftsbau oder ästhetisch ansprechende Fassadenrinnen für den Hochbau.

Inhalt:

TIEFBAU OHNE WHG

- BIRCOsir® | kleine Nennweiten
- BIRCOsir® Gleisentwässerung
- BIRCOprofil

TIEFBAU MIT WHG

- BIRCOsir® | kleine Nennweiten
- BIRCOmassiv
- BIRCOmax-i®
- BIRCOprotect
- BIRCOsolid® Kastenrinne
- BIRCOsolid® Schlitzrinnen
- BIRCOport
- BIRCOdicht

GALABAU

- BIRCOslim®
- BIRCOplus
- BIRCOlight® mit Stahlzarge
- BIRCOlight® mit Gusszarge
- BIRCOlight® triloc
- BIRCOlight® Fassadenentwässerung
- BIRCOschlitzaufsätze
- BIRCOtopline®
- BIRCOtop Serie S Schlitzrinnen
- BIRCOprofil

BIRCOplus - Einfache Entwässerungsrinnen aus stabilem Beton

Aus der Serie Entwässerungsrinnen von BIRCO



BIRCOplus - die Betonrinne für den privaten Bauherrn. Gefertigt aus hochwertigem C 40/50 Beton, leicht zu transportieren und unkompliziert einzubauen. Der Oberflächenbelag kann bis zur Abdeckung verlegt werden (ohne sichtbare Betonkante), eine zusätzliche Betonummantelung der Entwässerungsrinne ist nicht notwendig.

Teil 1: Galabau | BIRCOplus

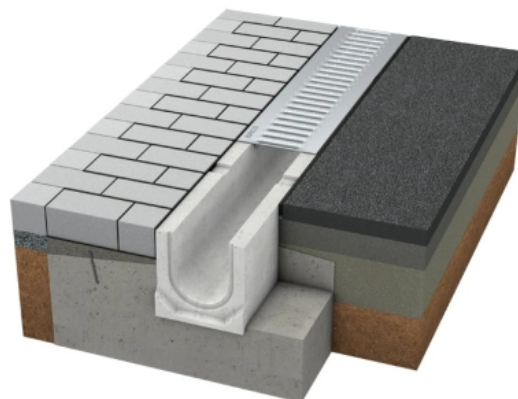
BIRCOplus - Das Entwässerungssystem für den privaten Bauherren

Die Eigenschaften von BIRCOplus sind bei einfachen Projekten optimal abgestimmt.

BIRCOplus ist für Flächen ohne Dauerbefahrung wie Einfahrten und Höfe konzipiert sowie für den Galabau rund ums Gebäude.

Die Rinnen sind mit und ohne Innengefälle erhältlich, was eine schnelle und präzise Entwässerung gewährleistet, unabhängig davon wie sich die Gefällegage darstellt. Der Punkteinlauf entwässert ebenfalls langfristig ohne Probleme.

Aufgrund der Materialstärke von BIRCOplus ist Bruch schon beim Transport unwahrscheinlich. **BIRCOplus** gehört bei BIRCO zur Rubrik **Galabau**.



BIRCOplus Betonrinne für Oberflächenentwässerung

BIRCOplus - Einfache Entwässerungsrinnen aus stabilem Beton

Aus der Serie Entwässerungsrinnen von BIRCO

Technische Daten

- Rinnensystem: NW 100
- Betonrinne mit geringem Gewicht, mit und ohne Innengefälle
- Baulängen 0,50 und 1,00 Meter
- Belastungsklasse: A 15 - C 250
- Liniensinkkasten mit hoher Abflulleistung
- Verschiedene Klemm-Abdeckungen aus verzinktem Stahl
- Verschraubbare Steg-Gussabdeckung mit Verschraubungsbügel
- Abdeckungen sind mit BIRCOcolor individuell farblich beschichtbar



BIRCOplus Entwässerungsrinne vor Garageneinfahrt

Einsatzbereiche

- Garagen, Hofeinfahrten
- Gartenbau
- Wohnbau
- Sportstätten
- Bahnsteige

Lieferprogramm

Rinnen, Abdeckungen, Sinkkästen, Zubehör und Punkteinläufe

- BIRCOplus, NW 100

Weitere Informationen: [BIRCOplus Entwässerungsrinne](#)

Services & Tools: [Einbauanleitung BIRCOplus](#)

Mehr zum Thema: [BIRCOcolor](#)

BIRCO GmbH

Absender

Herrenpfädel 142
76532 Baden-Baden
Deutschland

Tel. +49 7221 5003-0
info@birco.de, www.birco.de

Datum:

Per Fax

Per Brief

Für meine Notizen

Bitte nehmen Sie mit mir Kontakt auf und vereinbaren Sie einen Termin mit mir.

Bitte übersenden Sie mir für Ihre Produkte das aktuelle Katalogmaterial.

Bitte übersenden Sie mir für Ihre Produkte ausführliche Planungsunterlagen.

Anfrage zur Produktserie „Entwässerungsrinnen“

Mitteilung: