

Entwässerungsrinnen

Von BIRCO



BIRCO GmbH
Herrenpfädel 142
76532 Baden-Baden
Deutschland

Tel.: +49 7221 5003-0

info@birco.de
www.birco.de

Durchdachte Entwässerungssysteme spielen eine entscheidende Rolle im modernen Bauwesen, insbesondere im Industrie- und Städtebau, indem sie effektiv Niederschlagswasser sammeln und ableiten, um Überschwemmungen und Wasserschäden zu verhindern. BIRCO bietet Entwässerungslösungen und Rinnensystemen für alle denkbaren Anwendungsbereiche, wie z. B. hohe Niederschlagsmengen, schwere Lasten, die perfekte Entwässerung für den Garten- und Landschaftsbau oder ästhetisch ansprechende Fassadenrinnen für den Hochbau.

Inhalt:

TIEFBAU OHNE WHG

- BIRCOsir® | kleine Nennweiten
- BIRCOsir® Gleisentwässerung
- BIRCOprofil

TIEFBAU MIT WHG

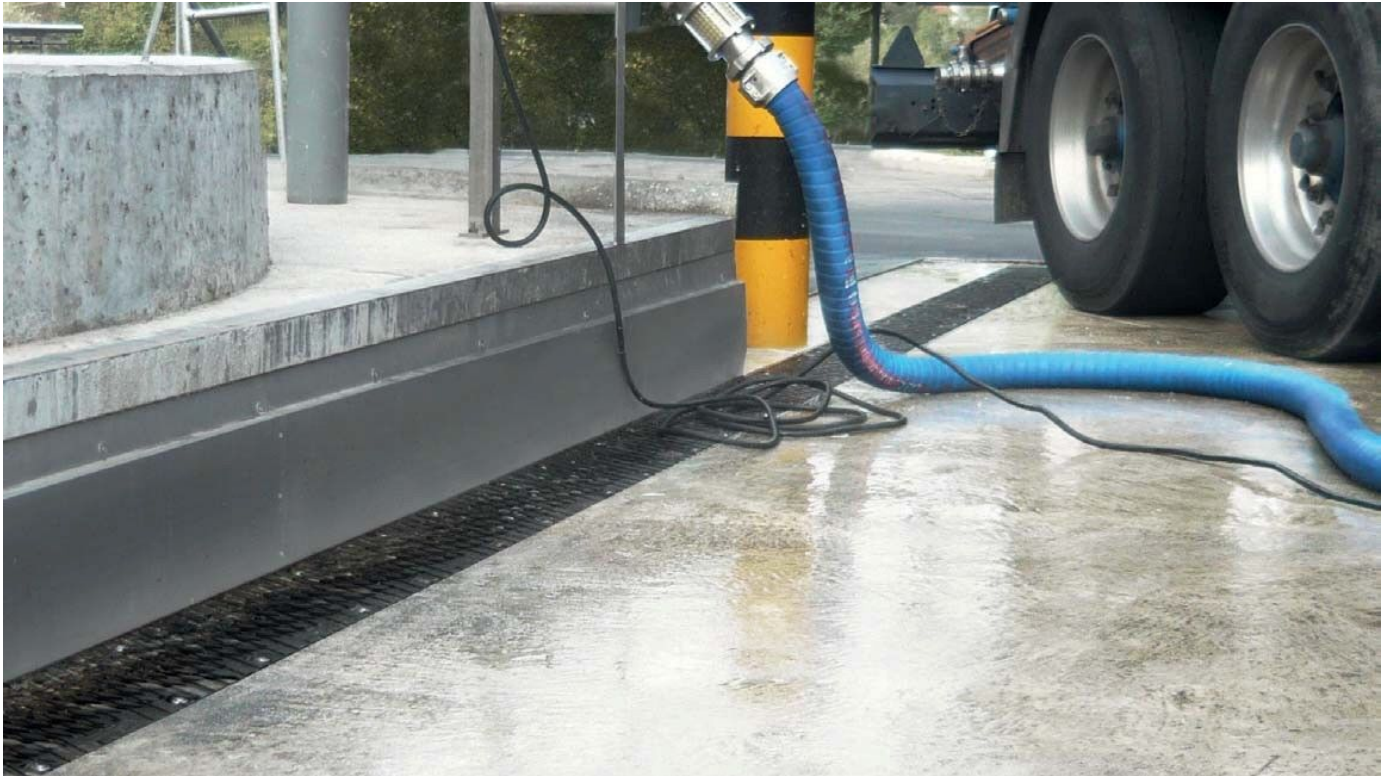
- BIRCOsir® | kleine Nennweiten
- BIRCOmassiv
- BIRCOmax-i®
- BIRCOprotect
- BIRCOsolid® Kastenrinne
- BIRCOsolid® Schlitzrinnen
- BIRCOport
- BIRCOdicht

GALABAU

- BIRCOslim®
- BIRCOplus
- BIRCOlight® mit Stahlzarge
- BIRCOlight® mit Gusszarge
- BIRCOlight® triloc
- BIRCOlight® Fassadenentwässerung
- BIRCOschlitzaufsätze
- BIRCOtopline®
- BIRCOtop Serie S Schlitzrinnen
- BIRCOprofil

BIRCOprotect - Rinnensystem für sicheren Grundwasserschutz

Aus der Serie Entwässerungsrinnen von BIRCO

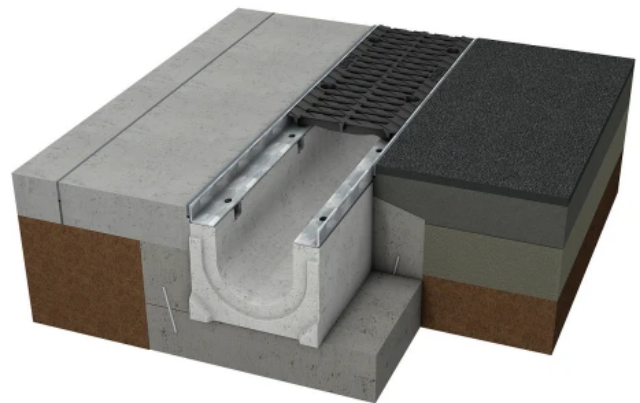


BIRCOprotect bietet mit seinem bauaufsichtlich zugelassenen Dichtungskonzept einen zuverlässigen Grundwasserschutz und hält großen Belastungen stand. Mit drei Nennweiten und einem passenden Sinkkasten-System lassen sich flexibel und kostengünstig schwierige Entwässerungslösungen realisieren.

Teil 1: Tiefbau mit WHG | BIRCOprotect

BIRCOprotect – Sicherer Grundwasserschutz

BIRCOprotect kombiniert hohe Entwässerungsleistung und Rückstauvolumen mit effizientem Grundwasserschutz bei hoher Belastbarkeit. Hohe Verkehrssicherheit ist durch 4- bzw. 8-fach-Verschraubung pro Meter gewährleistet (Verschraubungskulisse: Easylock oder Schrauben wählbar). Druckfestigkeit, Frost- und Tausalzbeständigkeit garantieren Langlebigkeit und Investitionsschutz. Das Entwässerungssystem ist gegen Mineralöle und Benzine resistent. **BIRCOprotect** findet sich bei BIRCO in der Rubrik **Tiefbau mit WHG**.



BIRCOprotect – Sicherer Grundwasserschutz

BIRCOprotect - Rinnensystem für sicheren Grundwasserschutz

Aus der Serie Entwässerungsrinnen von BIRCO

Technische Daten

- Rinnensystem: NW 100 - 200 mit und ohne Innengefälle (ab NW 320 verweist BIRCO auf die BIRCOsir® große Nennweiten mit bauaufsichtlicher Zulassung)
- Bauaufsichtliche Zulassung (Nr. Z-74.4-34)
- Belastungsklasse: A 15 - F 900
- Sinkkästen in jeder Nennweite mit hervorragender Ablaufleistung
- Absperrsinkkasten für NW 100 - 200 mit bauaufsichtlicher Zulassung
- Vielseitiges Abdeckungsprogramm
- mit BIRCOcolor individuell farblich beschichtbar



BIRCOprotect Absperrsinkkasten – Sicherheit im Havariefall

Einsatzbereiche

- Container-Umschlagplätze
- Schwerlastbereiche
- LAU-Anlagen/WHG-Bereiche
- Tankstellen
- Kläranlagen



BIRCOprotect-Steg-Guss

Lieferprogramm

Rinnen, Abdeckungen, Sinkkästen und Zubehör

- BIRCOprotect, NW 100
- BIRCOprotect, NW 150
- BIRCOprotect, NW 200

Weitere Informationen: [BIRCOprotect](#)

Services & Tools: [Einbauanleitungen BIRCOprotect](#)

Mehr zum Thema: [BIRCOcolor](#)

BIRCO GmbH

Absender

Herrenpfädel 142
76532 Baden-Baden
Deutschland

Tel. +49 7221 5003-0
info@birco.de, www.birco.de

Datum:

Per Fax

Per Brief

Für meine Notizen

Bitte nehmen Sie mit mir Kontakt auf und vereinbaren Sie einen Termin mit mir.

Bitte übersenden Sie mir für Ihre Produkte das aktuelle Katalogmaterial.

Bitte übersenden Sie mir für Ihre Produkte ausführliche Planungsunterlagen.

Anfrage zur Produktserie „Entwässerungsrinnen“

Mitteilung: