

## Entwässerungsrinnen

Von BIRCO



**BIRCO GmbH**  
Herrenpfädel 142  
76532 Baden-Baden  
Deutschland

Tel.: +49 7221 5003-0

info@birco.de  
www.birco.de

Durchdachte Entwässerungssysteme spielen eine entscheidende Rolle im modernen Bauwesen, insbesondere im Industrie- und Städtebau, indem sie effektiv Niederschlagswasser sammeln und ableiten, um Überschwemmungen und Wasserschäden zu verhindern. BIRCO bietet Entwässerungslösungen und Rinnensystemen für alle denkbaren Anwendungsbereiche, wie z. B. hohe Niederschlagsmengen, schwere Lasten, die perfekte Entwässerung für den Garten- und Landschaftsbau oder ästhetisch ansprechende Fassadenrinnen für den Hochbau.

*Inhalt:*

### **TIEFBAU OHNE WHG**

- BIRCOsir® | kleine Nennweiten
- BIRCOsir® Gleisentwässerung
- BIRCOprofil

### **TIEFBAU MIT WHG**

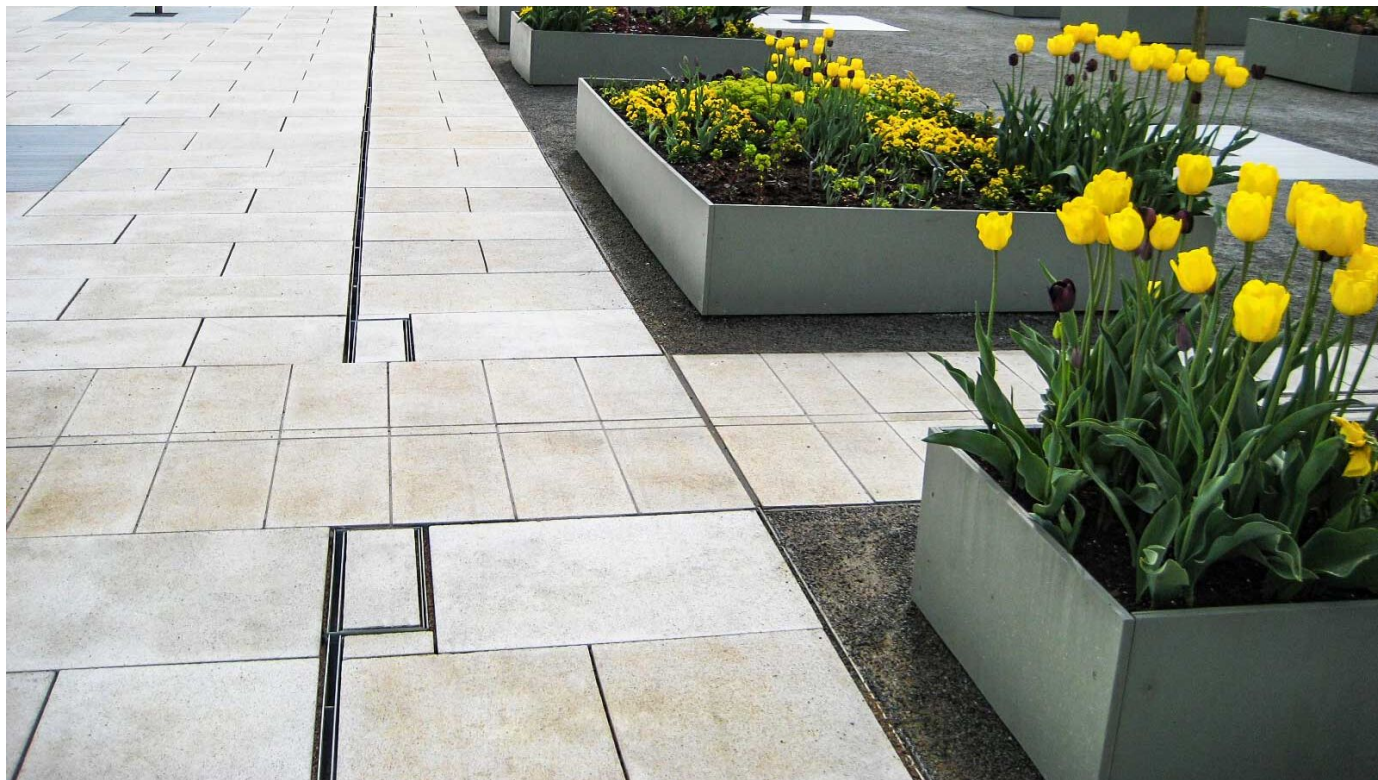
- BIRCOsir® | kleine Nennweiten
- BIRCOmassiv
- BIRCOmax-i®
- BIRCOprotect
- BIRCOsolid® Kastenrinne
- BIRCOsolid® Schlitzrinnen
- BIRCOport
- BIRCOdicht

### **GALABAU**

- BIRCOslim®
- BIRCOplus
- BIRCOlight® mit Stahlzarge
- BIRCOlight® mit Gusszarge
- BIRCOlight® triloc
- BIRCOlight® Fassadenentwässerung
- BIRCOschlitzaufsätze
- BIRCOtopline®
- BIRCOtop Serie S Schlitzrinnen
- BIRCOprofil

## BIRCOSchlitzaufsätze und Schlitzrinnen - Unsichtbare Entwässerungslösungen

Aus der Serie Entwässerungsrinnen von BIRCO



BIRCOSchlitzaufsätze als Schlitzrinne eignen sich für alle Einsatzorte, bei denen aus gestalterischen Gründen die "unsichtbare" Integration einer Linienentwässerung gefordert wird. Diese Verbindung von Funktionalität und Design ermöglicht eine effiziente Linienentwässerung von Plätzen oder Fassaden im Wohn- und Städtebau.

### Teil 1: Galabau | BIRCOSchlitzaufsätze

#### BIRCOSchlitzaufsätze als Schlitzrinne – unsichtbare Entwässerungslösung

Schlitzrinnen sind eine dezente Lösung mit hoher Entwässerungsleistung.

Als Basis werden die Unterteile der BIRCOSchlitzaufsätze aus hochwertigem Beton hergestellt. Zusammen mit dem Fundament sorgt der Unterbau „Beton in Beton“ für Festigkeit. Dadurch ist der Belag an der Öffnung stärker stabilisiert als bei Bauteilen aus verformbarem Kunststoff. **BIRCOSchlitzaufsätze und Schlitzrinnen** gehören bei BIRCO in die Rubrik **Galabau**.

## BIRCO Schlitzaufsätze und Schlitzrinnen - Unsichtbare Entwässerungslösungen

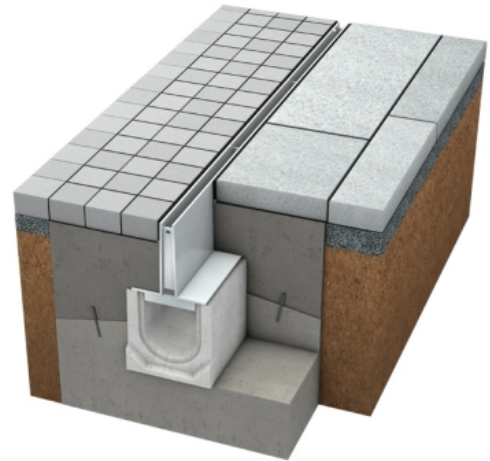
Aus der Serie Entwässerungsrinnen von BIRCO

**BIRCO Schlitzaufsätze** sind konstruktiv auf die Betonunterteile abgestimmt. Die BIRCO Schlitzaufsätze in der Materialstärke 1,5 mm sind mit einer Magnelis®-Beschichtung versehen. Ein exzellenter Korrosionsschutz in chlorid- oder ammoniakhaltigen Umgebungen.

BIRCO Schlitzaufsätze oder Schlitzrinnen werden an unterschiedlichen Flächen eingebaut:

In Verbindung mit hoher Ästhetik im Gebäudeumfeld mit seltener Befahrung oder in Innenstädten mit viel Lieferverkehr.

Dabei liegt der Fokus eher auf dem Belag bzw. dem Arrangement oder der Architektur und nicht auf einer linearen Inszenierung der Entwässerung. Es können mehrere Linien parallel eingebaut werden, ohne dass die Anmutung der Fläche verändert wird.



BIRCO Schlitzaufsätze / Schlitzrinnen

### Technische Daten

- Für Rinnen NW 100 und 150 AS
- Baulängen: 0,50 und 1,00 Meter
- Verschiedene Bauhöhen
- Materialstärke 1,5 mm: Stahl verzinkt, mit Magnelis®-Beschichtung (Zink-Aluminium-Magnesium) oder Edelstahl (V2A)
- Materialstärke 4 mm: Stahl verzinkt oder Edelstahl (V2A)
- Belastungsklasse: A 15 – E 600 (C 250 bei Materialstärke 1,5 mm)
- Symmetrische oder asymmetrische Ausführungen
- Reinigungs-/Revisionsöffnungen
- Auch BIRCO Schlitzaufsätze können individuell farblich mit BIRCOcolor beschichtet werden

### Einsatzbereiche

- Plätze und Fassaden
- Objekte mit hohen architektonischen Anforderungen
- Wohnungsbau
- Städte- und Industriebau
- Treppen (asymmetrischer Schlitzaufsatz)
- Ideal zur Belagstrennung



BIRCO Schlitzaufsätze – nahezu unsichtbare Oberflächenentwässerung



## BIRCOSchlitzaufsätze und Schlitzrinnen - Unsichtbare Entwässerungslösungen

Aus der Serie Entwässerungsrinnen von BIRCO

### Lieferprogramm

Unterteile, Schlitzaufsätze, Sinkkästen und Zubehör

- BIRCOSchlitzaufsätze, NW 100
- BIRCOSchlitzaufsätze, NW 150 AS

Weitere Informationen: [BIRCOSchlitzaufsätze / Schlitzrinnen](#)

Services & Tools: [Einbauanleitungen BIRCOSchlitzaufsätze](#)

Mehr zum Thema: [BIRCOcolor](#)

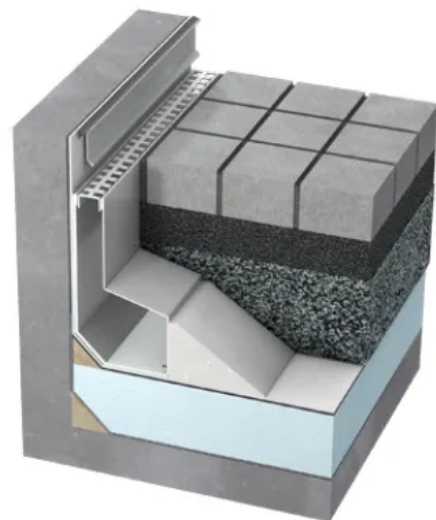


### BIRCOtop S – Schlitzrinnen aus Stahl

BIRCOtop S ist als Schlitzrinne so konzipiert, dass der Oberflächenbelag nahezu direkt an die Fassade herangeführt werden kann. Der mit Querstegen versteifte Rinnenkörper sorgt für eine dauerhaft funktionierende Entwässerung - die abnehmbare Quadratloch-Abdeckung schafft eine angenehme Optik. Bei BIRCO wird bandverzinktes Material verwendet, was für Haltbarkeit und gleichmäßige Oberflächen sorgt.

### BIRCOtop S

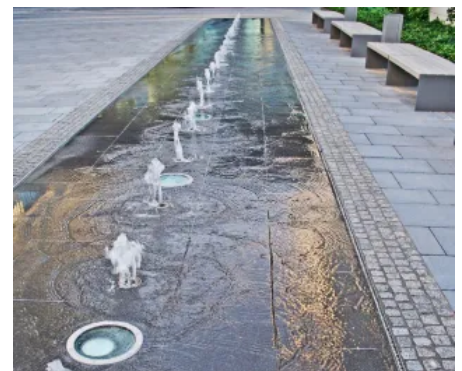
Schlitzrinnen zur dezenten Linienentwässerung von Fassaden. BIRCOtop S ist als Schlitzrinne so konzipiert, dass der Oberflächenbelag nahezu direkt an die Fassade herangeführt werden kann. Der mit Querstegen versteifte Rinnenkörper sorgt für eine dauerhaft funktionierende Entwässerung. Die Quadratloch-Abdeckung ist abnehmbar. Die 3 Meter Rinnenelemente ermöglichen eine schnelle Verlegung bei geringer Fugenzahl.



BIRCOtop S

### Technische Daten

- Schlitzrinne in geschlossener Ausführung oder einseitig perforiert
- Baulängen: 0,5 Meter, 1,00 Meter und 3,00 Meter
- Inklusive abnehmbarer Quadratloch-Abdeckung
- Individuelle farbliche Beschichtung mit BIRCOcolor möglich
- Bandverzinkter Stahl, als Sonderanfertigung auch in Edelstahl (V2A) erhältlich
- Belastungsklasse: Begehbar
- Zubehör: Revisionsschächte, Endscheiben, Verbindungsschuhe



BIRCOtop S – Brunnenentwässerung mit Schlitzrinne

## BIRCOSchlitzaufsätze und Schlitzrinnen - Unsichtbare Entwässerungslösungen

Aus der Serie Entwässerungsrinnen von BIRCO

### Einsatzbereiche

- Putzfassaden
- Direkter Anschluss an die Fassade
- Dachgärten und Flachdächer
- Stufen- und Treppenanlagen
- Neubau und Sanierung
- Gestaltungselement zur Belagstrennung



### Lieferprogramm

- Rinnen und Zubehör

Weitere Informationen: [BIRCOtop S](#)

Services & Tools: [Einbauanleitungen BIRCOtop und BIRCOtopline®](#)

Mehr zum Thema: [BIRCOcolor](#)



BIRCO GmbH

Absender

Herrenpfädel 142  
76532 Baden-Baden  
Deutschland

Tel. +49 7221 5003-0  
[info@birco.de](mailto:info@birco.de), [www.birco.de](http://www.birco.de)

Datum:

Per Fax

Per Brief

Für meine Notizen

Bitte nehmen Sie mit mir Kontakt auf und vereinbaren Sie einen Termin mit mir.

Bitte übersenden Sie mir für Ihre Produkte das aktuelle Katalogmaterial.

Bitte übersenden Sie mir für Ihre Produkte ausführliche Planungsunterlagen.

Anfrage zur Produktserie „Entwässerungsrinnen“

Mitteilung: