

Entwässerungsrinnen

Von BIRCO



BIRCO GmbH
Herrenpfädel 142
76532 Baden-Baden
Deutschland

Tel.: +49 7221 5003-0

info@birco.de
www.birco.de

Durchdachte Entwässerungssysteme spielen eine entscheidende Rolle im modernen Bauwesen, insbesondere im Industrie- und Städtebau, indem sie effektiv Niederschlagswasser sammeln und ableiten, um Überschwemmungen und Wasserschäden zu verhindern. BIRCO bietet Entwässerungslösungen und Rinnensystemen für alle denkbaren Anwendungsbereiche, wie z. B. hohe Niederschlagsmengen, schwere Lasten, die perfekte Entwässerung für den Garten- und Landschaftsbau oder ästhetisch ansprechende Fassadenrinnen für den Hochbau.

Inhalt:

TIEFBAU OHNE WHG

- BIRCOsir® | kleine Nennweiten
- BIRCOsir® Gleisentwässerung
- BIRCOprofil

TIEFBAU MIT WHG

- BIRCOsir® | kleine Nennweiten
- BIRCOmassiv
- BIRCOmax-i®
- BIRCOprotect
- BIRCOsolid® Kastenrinne
- BIRCOsolid® Schlitzrinnen
- BIRCOport
- BIRCOdicht

GALABAU

- BIRCOslim®
- BIRCOplus
- BIRCOlight® mit Stahlzarge
- BIRCOlight® mit Gusszarge
- BIRCOlight® triloc
- BIRCOlight® Fassadenentwässerung
- BIRCOschlitzaufsätze
- BIRCOtopline®
- BIRCOtop Serie S Schlitzrinnen
- BIRCOprofil

BIRCOsolid® Schlitz und Kastenrinnen - Systeme für Dichtigkeit und Stabilität

Aus der Serie Entwässerungsrinnen von BIRCO



Das BIRCOsolid® Kastenrinnensystem gewährleistet optimale Dichtigkeit gegen Flüssigkeiten wie Kraftstoffe, Öle, schwache Laugen und Säuren. BIRCOsolid® Schlitzrinnen sind besonders für Verkehrsflächen mit hohen Belastungen geeignet.

Teil 1: Tiefbau mit WHG | BIRCOsolid®

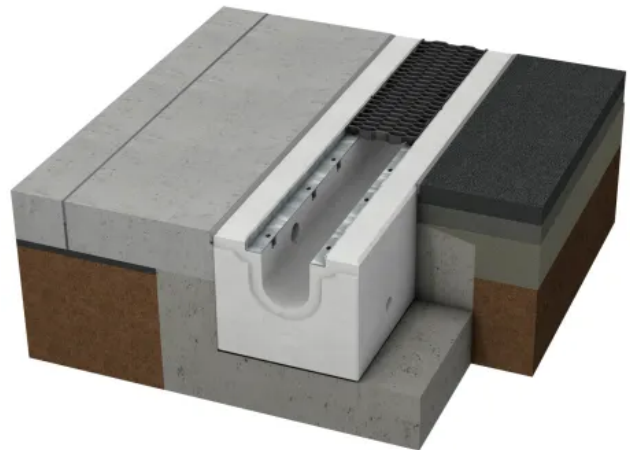
BIRCOsolid® Kastenrinnensystem

Das BIRCOsolid® Kastenrinnensystem eignet sich für objektbezogene Lösungen mit extremen Belastungen. Die Kastenrinnen mit bewehrtem Betonkörper stehen für hohe Stabilität, bei gleichzeitig voll einsehbarem System und sind resistent gegen minderaggressive Medien. Eine signifikant erhöhte Entwässerungsleistung gegenüber Schlitzrinnen kann zudem durch die Wahl der Abdeckungen erreicht werden.

BIRCOsolid® Schlitz und Kastenrinnen - Systeme für Dichtigkeit und Stabilität

Aus der Serie Entwässerungsrinnen von BIRCO

Das **BIRCOsolid® Kastenrinnensystem** mit drei verschiedenen Nennweiten und unterschiedlichen Bauhöhen eignet sich für den Einsatz in WHG-Flächen mit hohen hydraulischen Leistungen und großem Rückstauvolumen. Der sicherer Gewässerschutz beim Austreten von Kraftstoffen ist auch bei der Entwässerung von Flächen mit hohen dynamischen Horizontalkräften gewährleistet. Die Kastenrinnen sind außerdem resistent gegen minderaggressive Medien. 4 Meter Rinnenelemente ermöglichen eine schnelle Verlegung bei geringer Fugenzahl. Schalungs- und Betonierarbeiten werden reduziert, da das einteilige Rinnenelement nicht betonummantelt werden muss.



BIRCOsolid® Kastenrinnen für sicheren Gewässerschutz

Technische Daten

- Rinnensystem: NW 150, 200, 300 ohne Innengefälle
- Allgemeine bauaufsichtliche Zulassung (Nr. Z-74.4-33)
- Aus konstruktiv bewehrtem C 40/50 Beton
- AKR-beständig
- Auf Anfrage auch mit feuerverzinktem Oberflächenschutz
- Baulängen: 1,00, 1,50 und 4,00 Meter
- Belastungsklasse: A 15 – F 900
- Sinkkästen in jeder Nennweite mit hervorragender Abflulleistung
- Bauaufsichtlich zugelassener Absperrsinkkasten
- Stabile Abdeckungen, mit BIRCOcolor individuell farblich beschichtbar



BIRCOsolid® Kastenrinnen – Sicherheit und Stabilität mit bauaufsichtlicher Zulassung

Einsatzbereiche

- Stark beanspruchter Schwerlastbereich
- Container-Bahnhöfe, Flugbetriebsflächen, Verladeflächen
- Bereiche, in denen minderaggressive Flüssigkeiten auftreten können, wie Tankstellen, LKW-Ladeflächen
- LAU-Anlagen / WHG-Bereiche
- Industriebau



Das BIRCOsolid® Kastenrinnensystem gewährleistet optimale Dichtigkeit gegen Flüssigkeiten wie Kraftstoffe, Öle, schwache Laugen und Säuren.

Lieferprogramm

Rinnen, Abdeckungen, Sinkkästen und Zubehör

- BIRCOsolid® Kastenrinne, NW 150

BIRCOsolid® Schlitz und Kastenrinnen - Systeme für Dichtigkeit und Stabilität

Aus der Serie Entwässerungsrinnen von BIRCO

- BIRCOsolid® Kastenrinne, NW 200
- BIRCOsolid® Kastenrinne, NW 300

Weitere Informationen: [BIRCOsolid® Kastenrinne](#)

Services & Tools: [Einbauanleitungen BIRCOsolid®](#)

Mehr zum Thema: [BIRCOcolor](#)

BIRCOsolid® Schlitzrinnen

BIRCOsolid® Schlitzrinnen sind besonders für Verkehrsflächen mit hohen Belastungen geeignet und erfüllen auch alle Anforderungen zur Ableitung minderaggressiver Medien. Selbst im Havariefall können gefährdende Flüssigkeiten durch das große Rückstauvolumen der Schlitzrinnen aufgefangen und gespeichert werden.

BIRCOsolid® Schlitzrinnen sind geeignet für stark beanspruchte Schwerlastbereiche, Container-Bahnhöhe, Flugbetriebsflächen, Verladeflächen, LAU-Anlagen und WHG-Bereiche. Darüber hinaus sind sie geeignet für Bereiche, in denen minderaggressive Flüssigkeiten auftreten können (Tankstellen, LKW-Ladeflächen).

Informationen zu den BIRCOsolid® Schlitzrinnen gibt es beim zuständigen BIRCO Gebietsverkaufsleiter bzw. beim Technischen Vertriebsmitarbeiter von BIRCO.



BIRCOsolid® Schlitzrinnen

BIRCO GmbH

Absender

Herrenpfädel 142
76532 Baden-Baden
Deutschland

Tel. +49 7221 5003-0
info@birco.de, www.birco.de

Datum:

Per Fax

Per Brief

Für meine Notizen

Bitte nehmen Sie mit mir Kontakt auf und vereinbaren Sie einen Termin mit mir.

Bitte übersenden Sie mir für Ihre Produkte das aktuelle Katalogmaterial.

Bitte übersenden Sie mir für Ihre Produkte ausführliche Planungsunterlagen.

Anfrage zur Produktserie „Entwässerungsrinnen“

Mitteilung: