

Entwässerungsrinnen

Von BIRCO



BIRCO GmbH
Herrenpfädel 142
76532 Baden-Baden
Deutschland

Tel.: +49 7221 5003-0

info@birco.de
www.birco.de

Durchdachte Entwässerungssysteme spielen eine entscheidende Rolle im modernen Bauwesen, insbesondere im Industrie- und Städtebau, indem sie effektiv Niederschlagswasser sammeln und ableiten, um Überschwemmungen und Wasserschäden zu verhindern. BIRCO bietet Entwässerungslösungen und Rinnensystemen für alle denkbaren Anwendungsbereiche, wie z. B. hohe Niederschlagsmengen, schwere Lasten, die perfekte Entwässerung für den Garten- und Landschaftsbau oder ästhetisch ansprechende Fassadenrinnen für den Hochbau.

Inhalt:

TIEFBAU OHNE WHG

- BIRCOsir® | kleine Nennweiten
- BIRCOsir® Gleisentwässerung
- BIRCOprofil

TIEFBAU MIT WHG

- BIRCOsir® | kleine Nennweiten
- BIRCOmassiv
- BIRCOmax-i®
- BIRCOprotect
- BIRCOsolid® Kastenrinne
- BIRCOsolid® Schlitzrinnen
- BIRCOport
- BIRCOdicht

GALABAU

- BIRCOslim®
- BIRCOplus
- BIRCOlight® mit Stahlzarge
- BIRCOlight® mit Gusszarge
- BIRCOlight® triloc
- BIRCOlight® Fassadenentwässerung
- BIRCOschlitzaufsätze
- BIRCOtopline®
- BIRCOtop Serie S Schlitzrinnen
- BIRCOprofil

BIRCOTopline® - Stahlrinnen im anwenderfreundlichen Baukastensystem

Aus der Serie Entwässerungsrinnen von BIRCO



BIRCOTopline® aus Stahl ist in fünf verschiedenen Baubreiten und drei Bauhöhen erhältlich. Das Rinnensystem lässt damit Spielraum für individuelle Planungen bei Fassaden, Terrassen, Dächern und Flächen im Galabau. Optional ermöglichen stufenlos zu verstellende Schraubfüße eine Anpassung an die Gegebenheiten vor Ort. BIRCOTopline® ist ein komplettes Baukastensystem. Die Verlegung erfolgt von oben, die Bauteile rasten stabil ein.

Teil 1: BIRCOTopline® – Stahlrinnen im Baukastensystem

BIRCOTopline®

Speziell entwickelt anhand der Anforderungen von Planern, Verarbeitern und Händlern sind viele Entwässerungsprojekte mit BIRCOTopline® realisierbar.

Weil **BIRCOTopline®** für Verarbeiter gestaltet wurde, ist eine Verlegung von oben mit einem Stecksystem möglich. Einfach, schnell und mit einem „Klack“ rasten die Bauteile sicher ein. Optionale Verschraubungsknebel ermöglichen eine sichere Befestigung der Abdeckung mit Schrauben. Damit wird sichergestellt, dass die Roste nicht verrutschen. Ein fester Sitz ist in Einsatzbereichen mit Rollstuhlübergängen oder Kitas wichtig. Die neue modulare Knebellösung ist auch für die 90° Eckelemente vorgesehen, welche für jede Bauhöhe zur Verfügung stehen. Mit den drei Bauhöhen 50, 75 und 100 mm lässt sich minimal oder maximal planen. Für besondere und höhere Einbauhöhen stehen die optionalen, stufenlos einstellbaren, Schraubfüße und eine passende Kieseiste zu Verfügung. Das aufstockbare Aufsatzelement bietet einen weiteren Baustein für den Terrassenbau (siehe **BIRCOTopline® Punktentwässerung** im weiteren Verlauf dieses Abschnitts).



BIRCOTopline® – optional mit stufenlos einstellbaren Schraubfüßen

BIRCOtopline® - Stahlrinnen im anwenderfreundlichen Baukastensystem

Aus der Serie Entwässerungsrinnen von BIRCO

Die Abdeckungen stehen in vier verschiedenen Varianten zur Verfügung. Bei Nässe und Kälte bieten die rutschhemmenden Noppenelemente mehr Halt als glatte Oberflächen.

Technische Daten

- Rinnensystem: Breite 100, 130, 160, 210, 250 mm
- Baulängen: 0,50, 1,00, 2,00 Meter
- Bauhöhen: 50, 75, 100 mm für Baubreiten 100 - 160 mm
- Bauhöhen 50 und 75 mm für Baubreiten 210 und 250 mm
- Optionale Verschraubungsmöglichkeit
- Einseitige Perforation
- Vorperforierte Ablauföffnungen (0,50 Meter Rinnen)
- Vorgefertigte 90° Winkelemente
- Ausführung: Stahl verzinkt, Ausführung V2A Edelstahl auf Anfrage
- Verlegung von oben durch Stecksystem
- Höhenverstellbar durch Schraubfüße
- Belastungsklasse: begehbar, rollstuhlbefahrbar
- Rutschhemmende Oberflächenrippen
- Konform zur aktualisierten Flachdachrichtlinie bzw. DIN 18040 für barrierefreies Bauen
- Vielseitiges Abdeckungsprogramm, mit BIRCOcolor individuell farblich beschichtbar
- Exclusive Design-Abdeckung aus Bambus für die NW 160 verfügbar



BIRCOtopline® mit praktischem Stecksystem und vorgefertigten 90° Winkelementen

BIRCOtopline® - Stahlrinnen im anwenderfreundlichen Baukastensystem

Aus der Serie Entwässerungsrinnen von BIRCO

Einsatzbereiche

- Fassaden
- Terrassen
- Dachgärten / Gründächer
- Flächen im Galabau

Lieferprogramm

Rinnen und Abdeckungen

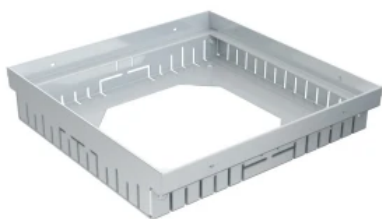
- BIRCOtopline®, NW 100
- BIRCOtopline®, NW 130
- BIRCOtopline®, NW 160
- BIRCOtopline®, NW 210
- BIRCOtopline®, NW 250
- Aufsatzelemente 25/25 für den Terrassenbau
- Aufsatzelemente 40/40



BIRCOtopline® Design-Abdeckung Bamboo

BIRCOtopline® Punktentwässerung

Punkt-/Aufsatzelemente 25/25 und 40/40 aus verzinktem Stahl/ Edelstahl.



Aufsatzelement



Aufstockelement



Gitterrost

Weitere Informationen: [BIRCOtopline®](#)

Services & Tools: [Einbauleitungen BIRCOtop und BIRCOtopline®](#)

Mehr zum Thema: [BIRCOcolor](#)

BIRCO GmbH

Absender

Herrenpfädel 142
76532 Baden-Baden
Deutschland

Tel. +49 7221 5003-0
info@birco.de, www.birco.de

Datum:

Per Fax

Per Brief

Für meine Notizen

Bitte nehmen Sie mit mir Kontakt auf und vereinbaren Sie einen Termin mit mir.

Bitte übersenden Sie mir für Ihre Produkte das aktuelle Katalogmaterial.

Bitte übersenden Sie mir für Ihre Produkte ausführliche Planungsunterlagen.

Anfrage zur Produktserie „Entwässerungsrinnen“

Mitteilung: