

## Bodenbeläge verlegen - schnell, rückbaubar

Von Uzin Utz

**UZIN UTZ**<sup>®</sup>  
YOUR FLOOR. OUR PASSION.



Uzin Utz SE  
Dieselstr. 3  
89079 Ulm  
Deutschland

Tel.: +49 731 4097-0  
Fax: +49 731 4097-110

de@uzin-utz.com  
uzin-utz.com

### Rückbaubare Systeme – Flexibilität erlebbar machen

Uzin Utz bietet rückbaubare Systeme für

- bestehende Bodenbeläge, die nicht beschädigt oder entfernt werden sollen (häufig bei Mietobjekten, z. B. im Ladenbau)
- temporäre Veränderung des Bodenbelags
- Renovierung im laufenden Betrieb

Neben der Fach- und Materialkenntnis ist die Auswahl der geeigneten Produkte wichtig.

### Anforderungen

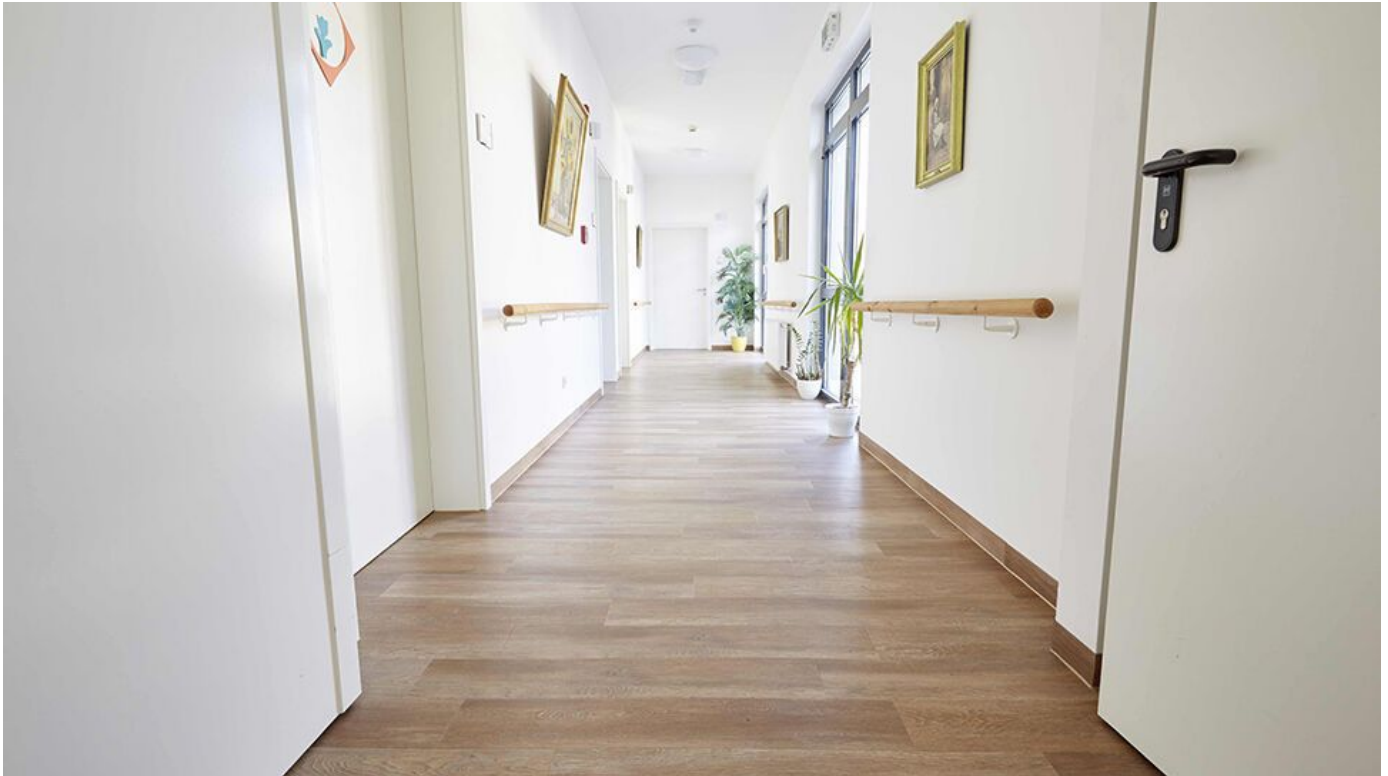
- Sicherheit
- Schnelligkeit
- Schutz und Werterhaltung
- Hochwertige Optik
- Rückstandsfreie Entfernung

Uzin Utz bietet Systeme zur Verlegung und Renovierung von

- Elastische Belägen wie Design-, Vinyl-, CV-Beläge
- Teppichbelägen
- Kautschukbelägen
- Linoleum

## Bodenbelag wechseln ohne Betriebsstörung - mit Trockenklebstoff sofort belastbar

Aus der Serie Bodenbeläge verlegen - schnell, rückbaubar von Uzin Utz



© STEPHAN REDEKER

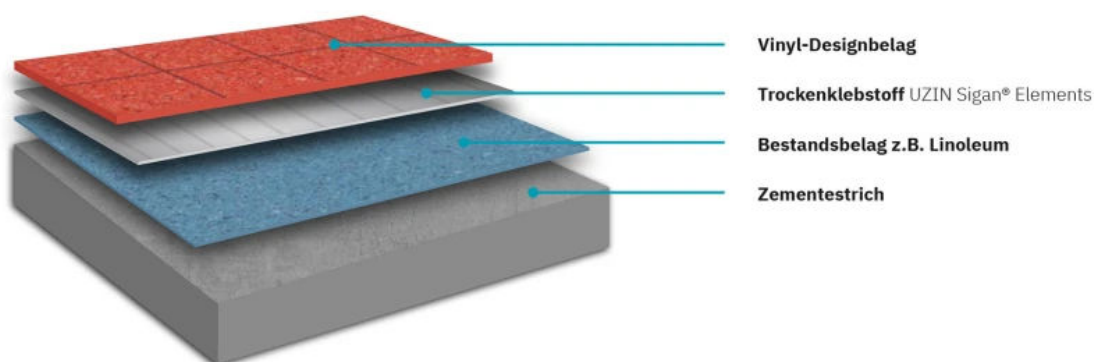
Bodenbeläge wechseln ohne Betriebsstörung und Nutzungsausfall mit Trockenklebstoff: Das Spezial-Klebesystem SIGAN® ELEMENTS für die vollflächige Verklebung von elastischen oder textilen Bodenbelägen ist sofort begehbar und belastbar – ohne Beschädigung des bestehenden Nutzbelages und später garantiert rückbaubar.

## Bodenbelag wechseln ohne Betriebsstörung - mit Trockenklebstoff sofort belastbar

Aus der Serie Bodenbeläge verlegen - schnell, rückbaubar von Uzin Utz

Teil 1: Neue PVC-Beläge in Einzelementen maßstabil auf bestehende Nutzbeläge schnell kleben

### BODENBELÄGE AUF BESTANDBELAG VERLEGEN – OHNE BESCHÄDIGUNG



Trockenklebstoff SIGAN® ELEMENTS: Bodenbeläge auf Fliesen und Stein verlegen – ohne Beschädigung

#### SIGAN® ELEMENTS – Bodenwechsel ohne Betriebsstörung

Wenn bestehende Bodenbeläge nicht beschädigt oder entfernt werden sollen und zudem die Bodenarbeiten ohne Beeinträchtigung des regulären Betriebs bzw. ohne Nutzungsausfall erfolgen sollen, ist eine spezielle Lösung erforderlich.

Mit dem rückstandsfrei entfernbareren Trockenklebstoff SIGAN® ELEMENTS lassen sich elastische Bodenbeläge oder Teppichböden schnell und maßstabil auf bestehenden Nutzbelägen verlegen und anschließen rückbauen. Dies ist oft bei Mietobjekten oder temporären Änderungen der Fall.

Das doppelseitig klebende Spezial-Klebesystem SIGAN® ELEMENTS ist für die vollflächige Klebung von PVC-Belägen in Einzelementen konzipiert – sofort begehbar, belastbar und für Stuhlrollen geeignet.

## Bodenbelag wechseln ohne Betriebsstörung - mit Trockenklebstoff sofort belastbar

Aus der Serie Bodenbeläge verlegen - schnell, rückbaubar von Uzin Utz

### SIGAN® ELEMENTS

- Ohne Flächenbegrenzung für alle Objektgrößen geeignet
- Auch bei starker Beanspruchung im Gewerbe- und Industriebereich (z. B. Hubwagen oder Gabelstapler)
- Garantiert rückstandsfrei entfernbar
- EMICODE EC 1 PLUS / Sehr emissionsarm
- Geeignet für elastische und textile Bodenbeläge
- Begehbar und belastbar sofort nach Verklebung
- **UZIN SIGAN® ELEMENTS**



Trockenklebstoff SIGAN® ELEMENTS: Doppelseitig klebendes Spezial-Klebesystem für die vollflächige Klebung von PVC-Belägen in Einzelementen

### Beispiellösung: Seniorenheim Lippstadt

Ein Bodenwechsel konnte im Seniorenheim nur während des laufenden Betriebs erfolgen. Mithilfe des Trockenklebstoffs SIGAN® ELEMENTS wurde der Boden im Seniorenheim sukzessive auf allen drei Stockwerken ausgetauscht – ohne Unannehmlichkeiten für Personal, Bewohner und Besucher. Weil die alten Beläge vorher nicht entfernt werden mussten und der neue Belag direkt darauf verlegt werden konnte, entstand weder Lärm noch Staub oder Schmutz.

### Objektbericht zur Referenz [Seniorenheim Lippstadt](#)



Mithilfe des Trockenklebstoffs SIGAN® ELEMENTS wurde der Boden im Seniorenheim sukzessive auf allen drei Stockwerken ausgetauscht.



Weil die alten Beläge vorher nicht entfernt werden mussten und der neue Belag direkt darauf verlegt werden konnte, entstand weder Lärm noch Staub oder Schmutz.

### Weitere Informationen

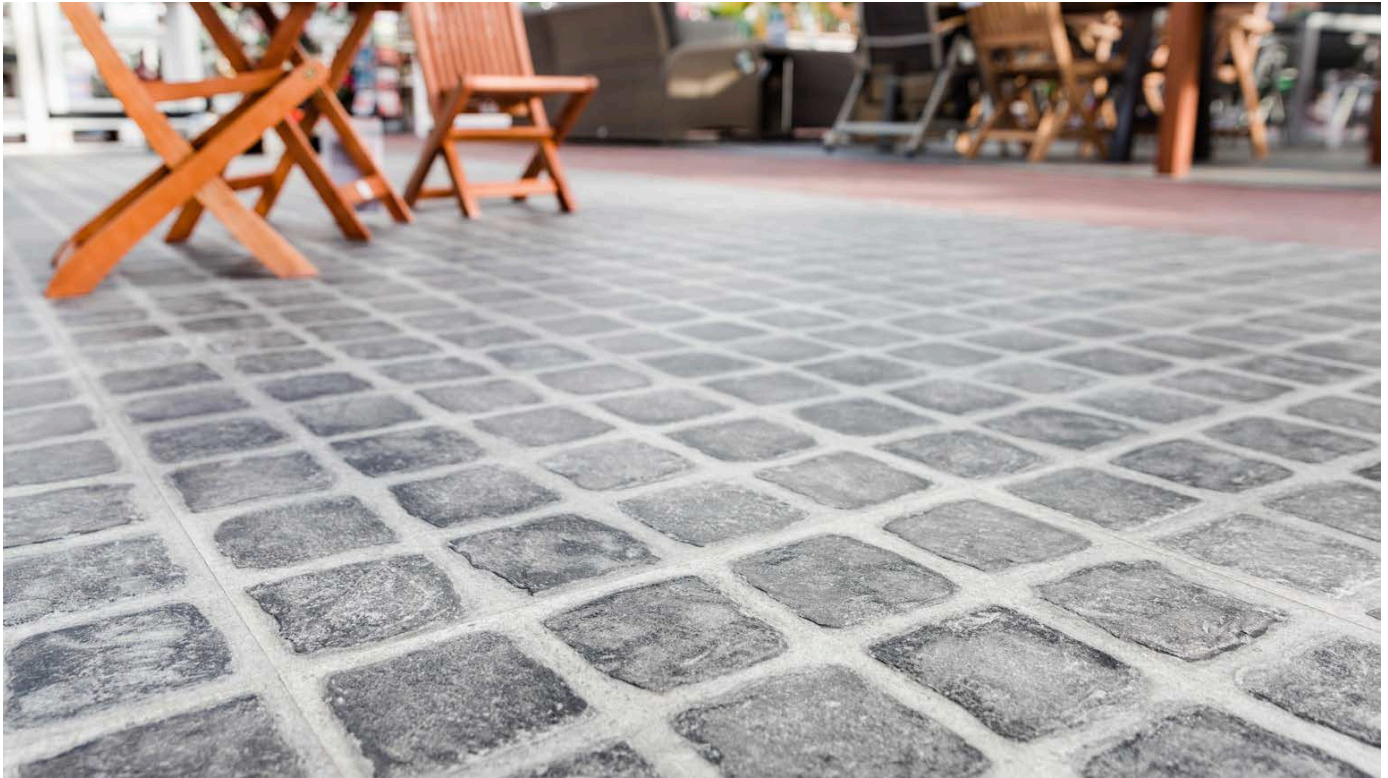
**Uzin Utz Bodenkompetenz** | Systemlösungen Estrich- und Bodenaufbauten

Planungsrelevante Informationen zu über 400.000 Bau-, Ausstattungs- und Einrichtungsprodukten.

---

## Bodenrenovierung - schnell und ohne Nutzungsausfall

Aus der Serie Bodenbeläge verlegen - schnell, rückbaubar von Uzin Utz



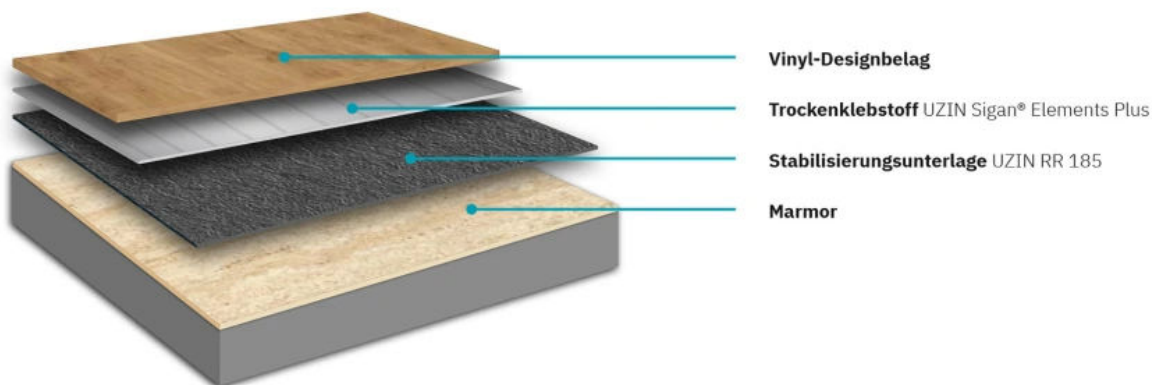
Elastische und textile Bodenbeläge auf Fliesen oder Stein verlegen - mit der UZIN Abdichtungs- und Stabilisierungsunterlage ist eine Bodenrenovierung schnell und ohne Nutzungsausfall möglich. Die flexible, dampfdichte Unterlage UZIN RR 185 bildet eine Luftschicht zwischen einem erdberührenden Untergrund ohne Bauwerksabdichtung und dem Bodenbelag – schnell und bei späterem Rückbau einfach aufnehmbar.

## Bodenrenovierung - schnell und ohne Nutzungsausfall

Aus der Serie Bodenbeläge verlegen - schnell, rückbaubar von Uzin Utz

### Teil 1: Bodenbeläge auf Fliesen und Stein verlegen - ohne Beschädigung und garantiert rückbaubar

## BODENBELÄGE AUF FLIESEN UND STEIN VERLEGEN – OHNE BESCHÄDIGUNG



Die Abdichtungs- und Stabilisierungsunterlage UZIN RR 185 trennt den Bodenbelag bauphysikalisch vom Untergrund.

### UZIN RR 185 – Schnelle Renovierung ohne Nutzungsausfall

Für elastische Böden, die zügig und ohne Nutzungsausfall verlegt werden sollen, ist ein konventioneller Bodenaufbau aus Zeit- und Kostengründen nicht realisierbar. Liegt zudem ein Untergrund aus einer erdberührende Pflasterung ohne Bauwerksabdichtung vor, ist eine stabilisierende und abdichtende Zwischenschicht erforderlich.

Die Abdichtungs- und Stabilisierungsunterlage UZIN RR 185 bildet eine dünne Luftschicht zwischen Unterlage und Untergrund. Mit dem Trockenklebstoff SIGAN® ELEMENTS PLUS in Kombination mit der Stabilisierungsunterlage UZIN RR 185 kann der neue Bodenbelag schnell und unkompliziert, ohne Staub, Schmutz und Lärm, verlegt werden.

### UZIN RR 185

#### Flexible, lose auszulegende, stabilisierende und dampfdichte Unterlage

- Sehr gut plan liegend
- Sperrschicht auf restfeuchten Untergründen
- Isolierende Zwischenschicht z.B. auf verölten Untergründen
- Wasser- und reinigungsbeständig
- Leicht wiederaufnehmbar, somit rückbaubar
- Geeignet für elastische und textile Bodenbeläge
- Dampfdicht
- **UZIN RR 185**



UZIN RR 185: Flexible, lose auszulegende, stabilisierende und dampfdichte Fiberglasunterlage

## Bodenrenovierung - schnell und ohne Nutzungsausfall

Aus der Serie Bodenbeläge verlegen - schnell, rückbaubar von Uzin Utz

### SIGAN® ELEMENTS PLUS

**Trockenklebstoff für PVC-Designbeläge, Schmutzfangmatten und Flotex auf Spachtelmassen, Spanplatten und Metall**

- Schnelle und einfache Verarbeitung
- Garantiert rückstandsfrei entfernbar bei Rückbau
- Geeignet für PVC-Designbeläge, PVC-Fliesenware, textile Beläge und Schmutzfangmatten mit PVC-Rücken, Flotex
- Bodenbelag ist sofort begeh- und belastbar
- EMICODE EC 1 PLUS / Sehr emissionsarm
- **SIGAN® ELEMENTS PLUS**



SIGAN® ELEMENTS PLUS: Trockenklebstoff für PVC-Designbeläge, Schmutzfangmatten und Flotex auf Spachtelmassen, Spanplatten und Metall

### Beispiellösung: Hagebaumarkt Paderborn

Die Gartenausstellung des Baumarkts wird saisonal angepasst. Der Boden ist hier eines der wesentlichen Gestaltungselemente. Der Auftrag sah die Verlegung von einem Vinyl-Designboden auf Verbundsteinpflaster im Edelsplitt vor, wobei das Verbundsteinpflaster auch noch für eine spätere Nutzung erhalten bleiben sollte. Mit dem Trockenklebstoff SIGAN ELEMENTS PLUS in Kombination mit der Stabilisierungsunterlage UZIN RR 185 konnte der neue Bodenbelag schnell und unkompliziert, ohne Staub, Schmutz und Lärm verlegt werden.

Objektbericht zur Referenz [Hagebaumarkt Paderborn](#)



Der Auftrag sah die Verlegung von einem Vinyl-Designboden auf Verbundsteinpflaster im Edelsplitt vor, wobei das Verbundsteinpflaster auch noch für eine spätere Nutzung erhalten bleiben sollte.



Mit dem Trockenklebstoff SIGAN ELEMENTS PLUS in Kombination mit der Stabilisierungsunterlage UZIN RR 185 konnte der neue Bodenbelag schnell und unkompliziert verlegt werden.

### Weitere Informationen

[Uzin Utz Bodenkompetenz](#) | Systemlösungen Estrich- und Bodenaufbauten

Uzin Utz SE

Absender

Dieselstr. 3  
89079 Ulm  
Deutschland

Tel. +49 731 4097-0, Fax +49 731 4097-110

[de@uzin-utz.com](mailto:de@uzin-utz.com), [uzin-utz.com](http://uzin-utz.com)

Datum:

Per Fax

Per Brief

Für meine Notizen

Bitte nehmen Sie mit mir Kontakt auf und vereinbaren Sie einen Termin mit mir.

Bitte übersenden Sie mir für Ihre Produkte das aktuelle Katalogmaterial.

Bitte übersenden Sie mir für Ihre Produkte ausführliche Planungsunterlagen.

Anfrage zur Produktserie „Bodenbeläge verlegen - schnell, rückbaubar“

Mitteilung: