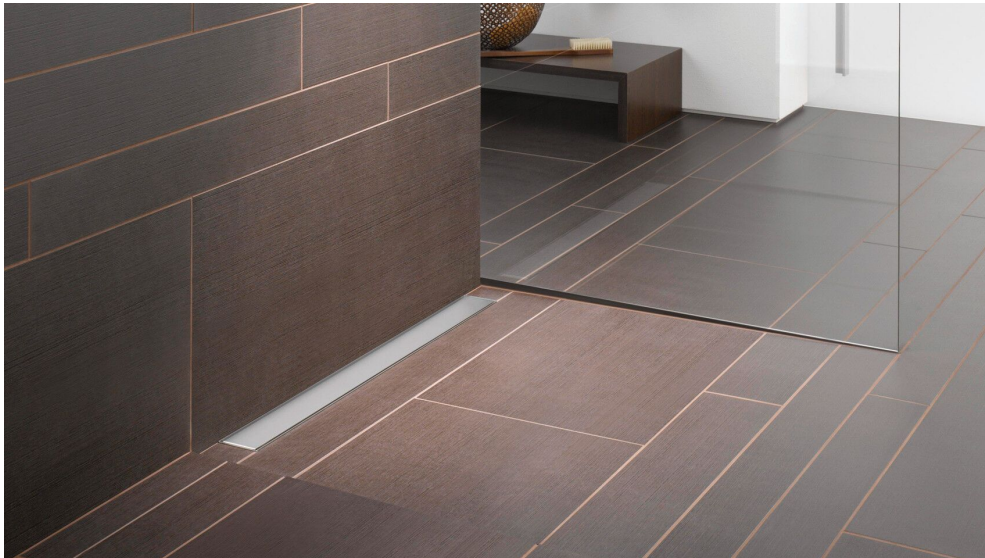


## Bodenebene Duschplätze

Von poresta systems



poresta systems GmbH  
Illbruckstr. 1  
34537 Bad Wildungen  
Deutschland

Tel.: +49 5621 801-0  
Fax: +49 5621 801-297

info-de@poresta.com  
poresta.com/de

### Produkte

Bodenebene, wasserdicht beschichtete Duschesysteme im geprüften Komplettsystem für

- Punktwässerung (Poresta® BF/ BF KMK, BF 95, BF 70, Loft)
- Linienentwässerung (Poresta® Limit S, Limit S 95, Limit, BFR 75, Loft S)
- Schattenfugenentwässerung (Poresta® Slot S)
- Gefälleelemente (Poresta® Plus Ge und BFR 75).

### Eignung und Einsatz

Poresta® bodenebene Duschesysteme bieten Lösungen für den Wohnungsbau, Hotels, Krankenhäuser, Wohn- und Pflegeheime.  
Barrierefrei geprüft nach DIN 18040.

## Bodenebene Duschesysteme mit Rinnenentwässerung

Aus der Serie Bodenebene Duschplätze von poresta systems

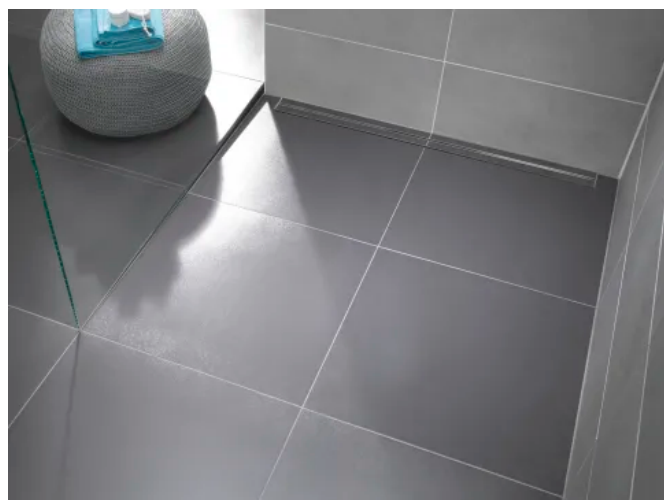


Bodenebene Duschesysteme aus Poresta® Hartschaum mit einseitigem Gefälle und Duschrinne für die Linienentwässerung. Die bodenebenen Duschelemente sind für den Neubau und die Renovierung geeignet.

### Teil 1: Poresta® bodenebene Duschesysteme – Rinnenentwässerung

Die Poresta® bodenebene Duschesysteme basieren auf wasserdicht beschichteten, individuell befliesbaren Hartschaumelementen. Das anfallende Duschwasser wird über ein integriertes, einseitiges Gefälle in eine Duschrinne abgeleitet.

Zur Auswahl stehen drei Modelle mit unterschiedlicher Ausführung von Gefälle und Entwässerungsrinne. Neben zwei Duschplatzlösungen mit integrierter Duschrinne ist ein universelles Duschelement erhältlich, in das handelsübliche Duschrinnen verschiedener Hersteller eingebaut werden können.

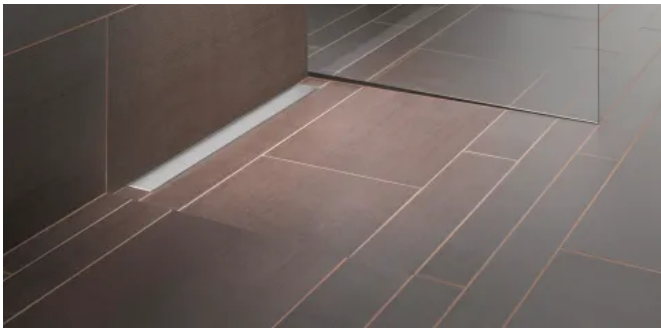


Stilvolle und designorientierte Duschrinnen werden heute bevorzugt gewählt. Sie ermöglichen die Verlegung großformatiger Beläge ohne Gefälleschnitt.

## Bodenebene Duschsysteme mit Rinnenentwässerung

Aus der Serie Bodenebene Duschplätze von poresta systems

### Poresta® Limit S



Die Duschrinne der Poresta® Limit S ist in verschiedenen Designs aus Edelstahl erhältlich.

Das bodenebene Duschsystem bietet eine Auswahl mehrerer Design-Roste aus Edelstahl. Poresta® Limit S ist standardmäßig in vielen Abmessungen erhältlich und kann auf Anfrage auch in Sondergrößen hergestellt werden. Das System kann vor Ort zugeschnitten werden und ist mit waagrechttem und senkrechttem Ablauf verfügbar.

Weitere Informationen: Poresta® Limit S  
oder auf [www.poresta.com](http://www.poresta.com).

### Poresta® Limit S 95



Poresta® Limit S 95 kann mit einem befliessbaren Rosteinleger zurückhaltend im Bad integriert werden.

Das bodenebene Duschsystem verfügt über eine besonders niedrige Einbauhöhe und ist damit für die Renovierung und den Neubau gleichermaßen einsetzbar. Das einseitige Gefälle in Kombination mit dem befliessbaren Rosteinleger eignen sich insbesondere für großformatige Beläge.

Außerdem stehen verschiedene Rostdesigns in Edelstahl zur Verfügung. Mit nur 95 mm Einbauhöhe punktet das System mit einer Ablaufleistung von 54 l/min.

Weitere Informationen: Poresta® Limit S 95  
oder auf [www.poresta.com](http://www.poresta.com).

### Poresta® Limit



Drehbarer Rinneneinleger der Poresta® Limit in Edelstahlrinnenoptik.

Beim Rinneneinleger kann zwischen Edelstahlrinnenoptik oder Fliesenbelag gewählt werden. Das vierseitige Gefälle ist in das wasserdicht beschichtete Duschelement eingearbeitet und lässt sich durch die umlaufend gleichen Höhe im Randbereich problemlos in den Raum integrieren.

Weitere Informationen: Poresta® Limit  
oder auf [www.poresta.com](http://www.poresta.com).

## Bodenebene Duschesysteme mit Rinnenentwässerung

Aus der Serie Bodenebene Duschplätze von poresta systems

### Poresta® BFR 75



Mit dem Poresta® BFR 75 können bodenebene Duschplätze mit allen handelsüblichen Duschrinnen verschiedener Hersteller realisiert werden.

Dieses Universalrinnenboard ermöglicht den Einbau nahezu aller am Markt gängigen Rinnentypen. Die Verbindung der gewünschten Rinne mit einem fertig abgedichteten System-Duschelement bedeutet große Einbausicherheit – mit nur 75 mm Einbauhöhe auch bei der Renovierung von Duschen und Bädern.

Weitere Informationen: Poresta® BFR 75  
oder auf [www.poresta.com](http://www.poresta.com).

### Montage

#### Produktmerkmale

- **Werkstoff Poresta®**  
Expandierter Polystyrol- Hartschaum (EPS) mit einer hohen Rohdichte von  $> 80 \text{ kg/m}^3$ , besonders druckstabil und leicht. Das Material lässt sich einfach schneiden und bearbeiten.
- **Wasserdichte Beschichtung**  
Werksseitig Beschichtung mit mineralischer Dichtungsschlämme
- **Integriertes Gefälle**  
Werksseitig in die Oberfläche der Duschesysteme eingearbeitetes Gefälle, das das anfallende Duschwasser sicher in den Ablauf führt
- **Einfache Reinigung**  
Bauseitiger Keramik- oder Natursteinbelag, der wie gewohnt gereinigt wird. Herausnehmbare Einsätze im Ablauf lassen sich einfach von Haaren, Seifenresten und anderen Verschmutzungen säubern.
- **Barrierefreiheit**  
Zertifizierung "barrierefrei geprüft" der DIN Certco für die Poresta® bodenebenen Duschesysteme Limit S, Limit S 95 und BFR 75
- **Rollstuhlbefahrbarkeit**  
Gewährleistet bei bauseitigen Belägen aus Fliesen  $> 100 \times 100 \text{ mm}$  oder  $50 \times 50 \text{ mm}$  mit Glasgittergewebe im Fliesenkleberbett.
- **Sichere Abdichtung**  
Mit allgemeinen bauaufsichtlichen Prüfzeugnissen und ETA für die Abdichtung im Verbund. Einsetzbar nach DIN 18534 bis zur Wasserbeanspruchungsklasse W2-I.
- **Normgerechte Ablauftechnik**  
Anschluss normgerecht mit DN 50 unter Berücksichtigung von 50 mm Sperrwasserhöhe gemäß DIN EN 274. Poresta® Limit S 95 mit waagerechtem Ablauf mit allgemeinem bauaufsichtlichem Prüfzeugnis.
- **Schallschutz**  
Poresta® Schallschutzzubehör für den erhöhten Schallschutz bei Wasseraufprall- und Benutzergeräuschen sowie für die Trittschallminderung (Prüfberichte nach DIN 4109, ÖNORM B 8115-2 sowie der SIA 181).
- **Brandschutz**  
Baustoffklasse B2 (DIN 4102 – normal entflammbar)

## Bodenebene Duschsysteme mit Rinnenentwässerung

Aus der Serie Bodenebene Duschplätze von poresta systems

### Systemzubehör

#### Dauerhafte Abdichtung

Die Poresta® Limit S, Limit S 95 und BFR 75 sind werkseitig mit einer mineralischen Dichtungsschlämme beschichtet. Um das bodenebene Duschsystem nach Einbau an die angrenzenden Bauteile anzudichten, gibt es ein zugehöriges Abdichtsystem auf KMK-Basis.

#### Komfortabler Schallschutz

Die Poresta® Schallschutzsets BEDS ermöglichen den Einbau einer bodengleichen Dusche bei erhöhten Anforderungen nach DIN 4109-5. 2 Außerdem stehen Prüfberichte nach VDI 4100, SIA 181 und ÖNORM B 8115 zur Verfügung.

Weitere Informationen: [Poresta® Schallschutzzubehör](#).

poresta systems GmbH

Absender

Illbruckstr. 1  
34537 Bad Wildungen  
Deutschland

Tel. +49 5621 801-0, Fax +49 5621 801-297  
[info-de@poresta.com](mailto:info-de@poresta.com), [poresta.com/de](http://poresta.com/de)

Datum:

Per Fax

Per Brief

Für meine Notizen

Bitte nehmen Sie mit mir Kontakt auf und vereinbaren Sie einen Termin mit mir.

Bitte übersenden Sie mir für Ihre Produkte das aktuelle Katalogmaterial.

Bitte übersenden Sie mir für Ihre Produkte ausführliche Planungsunterlagen.

Anfrage zur Produktserie „Bodenebene Duschplätze“

Mitteilung: