

## Boxen

Von Gerhardt Braun



Gerhardt Braun Unternehmensgruppe  
Prinz-Eugen-Str. 11  
74321 Bietigheim-Bissingen  
Deutschland

Tel.: +49 7142 9700-500  
Fax: +49 7142 9700-29

info@gerhardtbraun.com  
www.gerhardtbraun.com

Gerhardt Braun bietet ein großes Sortiment an platzsparenden Fahrrad-Boxen, Mülltonnen-Boxen oder modularen Boxen, die als Lager-Boxen für z.B. Kinderwagen oder Rollatoren verwendet werden können.

Durch Ihre geringen Abmessungen können sie auch vor Fenstern im Erdgeschoss positioniert werden und bieten zudem für Doppel- und Reihenhäuser eine platzsparende und einheitliche Lösung.

## Fahrrad-Boxen

Aus der Serie Boxen von Gerhardt Braun



Fahrrad-Boxen eignen sich gut, wenn der Platz zum Abstellen von Fahrrädern, Rollatoren oder Kinderwagen im Haus fehlt oder überdachte Fahrradstellplätze gefordert sind. Fahrräder können so platzsparend in der Nähe der Hauseingänge abgestellt werden, ohne diese zu blockieren. Sie schützen außerdem vor Wittereinflüssen, Diebstahl und Vandalismus.

### Teil 1: Fahrrad-Boxen

Im Vergleich zu Fahrrad-Einhausungen haben Fahrrad-Boxen eine geringere Höhe und können daher auch vor Fenstern im Erdgeschoss positioniert werden.

Durch individuelle Gestaltungsmöglichkeiten lassen sich Fahrradboxen in die Gesamtarchitektur integrieren und können gut mit Einhausungen und Überdachungen von Gerhardt Braun kombiniert werden.

## Fahrrad-Boxen

Aus der Serie Boxen von Gerhardt Braun



Fahrrad-Box, Vollblech

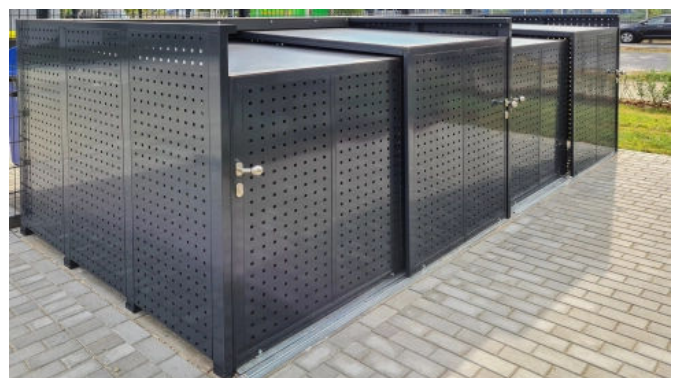
In einer Fahrrad-Box mit Schiebetür finden bis zu vier Fahrräder Platz und sind optimal vor Unwetter geschützt. Für mehr Sicherheit können Fahrradhaltebügel auf dem Boden montiert werden.

### Merkmale

- Geeignet für bis zu 4 Fahrrädern
- Verzinkte und pulverbeschichtete Grundkonstruktion
- Drückergarnitur bestehend aus Edelstahl-Drehknopf und Rahmenschluss

### Füllung und Farbe

- Holz (Lärche)
- Vollblech in RAL 7016
- Quadratlochblech in RAL 7016



Fahrrad-Box, Quadratlochblech

## Fahrrad-Boxen

Aus der Serie Boxen von Gerhardt Braun

### Zubehör

- Profilzylinder
- Fahrradparker



Profilzylinder



Fahrradparker

### Weitere Informationen:

Broschüre Boxen

## Mülltonnen-Boxen

Aus der Serie Boxen von Gerhardt Braun



Mülltonnen-Boxen von Gerhardt Braun sorgen für Ordnung vor dem Haus und schützen gleichzeitig vor Wittereinfluss und Fremdnutzung. Mülltonnen oder Container können in den Mülltonnen-Boxen untergebracht werden.

### Teil 1: Mülltonnen-Boxen

Im Vergleich zu Mülltonnen-Einhausungen haben Mülltonnen-Boxen eine geringere Höhe und können daher auch vor Fenstern im Erdgeschoss positioniert werden.

Durch individuelle Gestaltungsmöglichkeiten lassen sich Mülltonnen-Boxen in die Gesamtarchitektur integrieren und können gut mit Einhausungen und Überdachungen von Gerhardt Braun kombiniert werden.

Die Mülltonnen-Boxen von Gerhardt Braun gibt es in den Größen M, L und XL mit Drehtür oder Schiebetür.

### Füllung und Farben

- Holz (Lärche)
- Vollblech in RAL 7016
- Quadratlochblech in RAL 7016

## Mülltonnen-Boxen

Aus der Serie Boxen von Gerhardt Braun

### Mülltonnen-Box M

Box mit Drehtür für eine 240 l-Mülltonne, beliebig erweiterbar

#### Maße (BxHxT):

M: 2.280 mm x 1.390 mm x 970 mm

800 mm\* x 1.360 mm\*\* x 950 mm

\*je Erweiterungsbox: 770 mm

\*\*mit Gründach: 1.420 mm

#### Merkmale:

- geeignet für Mülltonnen bis 240 l
- verzinkte und pulverbeschichtete Grundkonstruktion
- geräuschkindernde Deckel aus HPL
- Standard: Drückergarnitur bestehend aus Edelstahl-Drücker und Rahmenschloss
- beliebig zu einer Reihe erweiterbar
- Kippvorrichtung zum komfortablen Befüllen
- optional: mit Gründach



Mülltonnen-Boxen M, Holz, mit Gründach

### Mülltonnen-Box L

Box mit Schiebetür für 4 x 240 l Mülltonnen

#### Maße (BxHxT):

L: 2.940 mm x 1.477 mm x 1.080 mm

#### Merkmale:

- Geeignet für Mülltonnen bis 240 l
- Verzinkte und pulverbeschichtete Grundkonstruktion
- Standard: Drückergarnitur bestehend aus Edelstahl-Drehknopf und Rahmenschloss



Mülltonnen-Boxen L, Quadratlochblech

### Mülltonnen-Box XL

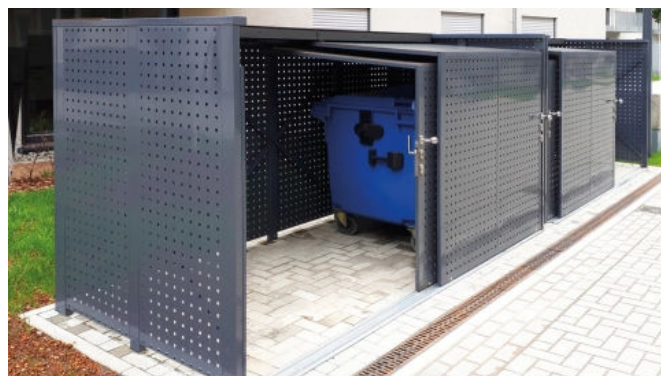
Box mit Schiebetür für 2 x 1.100 l Container

#### Maße (BxHxT):

XL: 3.440 mm x 1.817 mm x 1.600 mm

#### Merkmale:

- - Geeignet für Müllcontainer bis 1.100 l
- Verzinkte und pulverbeschichtete Grundkonstruktion
- Standard: Drückergarnitur bestehend aus Edelstahl-Drehknopf und Rahmenschloss



Mülltonnen-Boxen XL, Quadratlochblech

## Mülltonnen-Boxen

Aus der Serie Boxen von Gerhardt Braun

### Zubehör

- Profilzylinder
- Knauf / Drehknauf (nur für die Mülltonnen-Box S und M erhältlich)
- Dreikant
- Anprallschutz (nur bei der Mülltonnen-Box XL erhältlich)



### Weitere Informationen

Broschüre Boxen

## Lager-Boxen

Aus der Serie Boxen von Gerhardt Braun



Modulare Lager-Boxen sind sowohl für den Industrie- und Gewerbebereich als auch für den Wohnungsbau geeignet. Sie schaffen mit ihren kompakten Außenmaßen zusätzlichen Stauraum und lassen sich auch in kleine Nischen unterbringen.

### Teil 1: Lager-Boxen

Als kleinste Einheit in einer Self Storage Anlage schaffen Lager-Boxen zusätzlich vermietbaren Lagerraum und somit eine maximale Flächen- und Raumnutzung. Dies bietet eine gute Ergänzung zu den Lager-Trennwänden von Gerhardt Braun. Die Lager-Boxen können beliebig zu einer Reihe erweitert werden. Für die Farbe der Türen stehen acht RAL-Farbtöne zur Auswahl.



## Lager-Boxen

Aus der Serie Boxen von Gerhardt Braun



Lager-Boxen, Vollblech, Ultramarinblau RAL 5002

### Türbreiten (BxHxT):

1.060 mm x 2.080 mm 1.060 mm

### Merkmale:

- Weiß beschichtetes Vollblech, innenseitig Schutzlackiert
- Vorrichtung für Vorhängeschloss
- Türen in acht RAL-Farben erhältlich



Lager-Boxen, Vollblech, Reinrot RAL 3028

Individuelle Nummerierungen dienen der Orientierung und Wiedererkennung des Firmen-Brandings. Glatte und schmutzabweisende Oberflächen sorgen langfristig für ein ansprechendes Erscheinungsbild.

## Lager-Boxen

Aus der Serie Boxen von Gerhardt Braun



Lager-Boxen, Vollblech, Reingrün RAL 6037

### Anwendungsbeispiele

- Spind
- Werkzeuglager
- Aufbewahrung
- Aktenschrank
- Büromaterial
- Werbemittel

### Weitere Informationen

[RAL Farbliste](#)

[Boxen-Broschüre Gerhardt Braun](#)

Gerhardt Braun Unternehmensgruppe

Absender

Prinz-Eugen-Str. 11  
74321 Bietigheim-Bissingen  
Deutschland

Tel. +49 7142 9700-500, Fax +49 7142 9700-29  
[info@gerhardtbraun.com](mailto:info@gerhardtbraun.com), [www.gerhardtbraun.com](http://www.gerhardtbraun.com)

Datum:

Per Fax

Per Brief

Für meine Notizen

Bitte nehmen Sie mit mir Kontakt auf und vereinbaren Sie einen Termin mit mir.

Bitte übersenden Sie mir für Ihre Produkte das aktuelle Katalogmaterial.

Bitte übersenden Sie mir für Ihre Produkte ausführliche Planungsunterlagen.

Anfrage zur Produktserie „Boxen“

Mitteilung: