

Fassadengestaltung und Fassadendämmung

Von CAPAROL Farben Lacke Bautenschutz



© Claus Graubner

CAPAROL Farben Lacke Bautenschutz
GmbH
Roßdörfer Str. 50
64372 Ober-Ramstadt
Deutschland

Tel.: +49 6154 710
Fax: +49 6154 71222

info@planungsstudio.com
www.caparol.de/architekt-und-planer/

Caparol Fassaden- und Dämmtechnik umfasst Wärmedämmverbundsysteme, bestehend aus Dämmplatten, Befestigungen, Armierungen, Grundierungen und Außenputze, über Fassadenfarben, Fassadenbeläge bis hin zu Innendämmsystemen

Fassadenbeläge

Zur individuellen Gestaltung von WDVS-Fassaden bietet Caparol verschiedene Fassadenbeläge von Klinker, Naturstein, Keramik, Feinsteinzeug über Glasmosaik, LoftLook-Klinker, Original Meldorfer® und Faserbeton an.

Fassadendämmsysteme

Capatect Fassadensysteme von Caparol zeichnen sich besonders durch die großen Gestaltungsmöglichkeiten, ihre hohe Dämmleistung, aber auch durch die einfache und schnelle Montage aus.

Innendämmsysteme

Die Capatect InnenDämmSysteme IDS Mineral und IDS Protect verbinden Energieeinsparung mit optimalem Raumklima und Wohnästhetik.

Fassadenfarben und kreative Putzfassaden

Farben verleihen der Fassade Individualität und Klasse. Da Fassaden aber auch wichtige bautechnische Aufgaben erfüllen, wie Schutz gegen Witterungseinflüsse wie z. B. Wind und Regen benötigen sie auch selbst Schutz. Caparol bietet Systemlösungen an, die abgestimmt sind auf die hohen Anforderungen einer Fassade.

Capatect Faserbeton

Aus der Serie Fassadengestaltung und Fassadendämmung von CAPAROL Farben Lacke Bautenschutz



Die Caparol Faserbeton-Elemente bieten größtmögliche Gestaltungsvielfalt bei Fassaden. Es stehen verschiedene Form-, Farb- und Strukturmöglichkeiten zur Verfügung.

Teil 1: Faserbeton-Elemente zur Gestaltung von Fassaden

Faserbeton wird mit speziellen Fasern verstärkt, um Materialeigenschaften wie die Zug- und Druckfestigkeit sowie das Bruch- und Rissverhalten zu optimieren. Das macht ihn zu einem robusten und belastbaren Baustoff. Faserbeton zeichnet sich auch durch sein geringeres Eigengewicht, seine Langlebigkeit und Natürlichkeit aus.

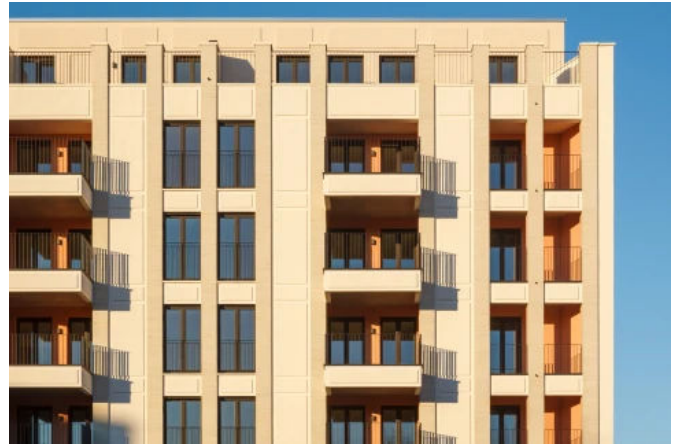
Durch den schlanken Aufbau der Capatect Faserbeton-Elemente sind diese deutlich leichter als herkömmliche Massivbauteile, was zu einer effizienteren und schnelleren Arbeitsweise führt. Zudem reduziert die Einsparung von Zement und Transportvolumen den CO₂-Ausstoß.

Capatect Faserbeton

Aus der Serie Fassadengestaltung und Fassadendämmung von CAPAROL Farben Lacke Bautenschutz



Neubau Mehrfamilienhaus, Frankfurt/Main - Planung: Wentz Planungsgesellschaft mbH & Co. KG | Foto: Caparol



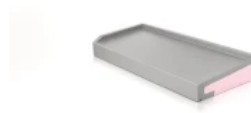
Neubau Mehrfamilienhaus, Frankfurt/Main - Planung: Wentz Planungsgesellschaft mbH & Co. KG | Foto: Caparol

Fassadendetails

Ob Fensterbank, Brüstungselement, Sockelelement oder Fensterumrandung – jedes Detail der Fassade wird objektbezogen und speziell nach Vorgaben gefertigt. Zur Auswahl stehen glatte und sandgestrahlte Ausführungen. Die Farbvarianten Warmweiß, Juragrau, Blaugrau und Betongrau sorgen zudem für einen besonders wertigen und modernen Fassadenlook.



Capatect Faserbeton Brüstungselement



Capatect Faserbeton Fensterbank



Capatect Faserbeton Fensterumrandung



Capatect Faserbeton Sockelelement

Weitere Informationen zu [Capatect-Faserbeton](#)

CAPAROL Farben Lacke Bautenschutz GmbH

Absender

Roßdörfer Str. 50
64372 Ober-Ramstadt
Deutschland

Tel. +49 6154 710, Fax +49 6154 71222

info@planungsstudio.com, www.caparol.de/architekt-und-planer/

Datum:

Per Fax

Per Brief

Für meine Notizen

Bitte nehmen Sie mit mir Kontakt auf und vereinbaren Sie einen Termin mit mir.

Bitte übersenden Sie mir für Ihre Produkte das aktuelle Katalogmaterial.

Bitte übersenden Sie mir für Ihre Produkte ausführliche Planungsunterlagen.

Anfrage zur Produktserie „Fasadengestaltung und Fassadendämmung“

Mitteilung: