

ZinCo Dachbegrünungs-Systeme

Von ZinCo Dach-Systeme



Leben auf dem Dach



ZinCo GmbH
Lise-Meitner-Str. 2
72622 Nürtingen
Deutschland

Tel.: +49 7022 6003-0

info@zinco.de
www.zinco.de

Die ZinCo Systemaufbauten gibt es sowohl für die Extensivbegrünung als auch für die Intensivbegrünung. Die Extensivbegrünung ist eine ökologisch sinnvolle und leicht zu pflegende Alternative zu einem Kiesbelag. Die Intensivbegrünung entspricht der Form von Dachgärten mit Rasen, Sträuchern und falls gewünscht sogar Bäumen sowie Geh- und Fahrbelägen.

ZinCo Systemaufbauten nach Norm

Die Schichten eines ZinCo Begrünungsaufbaus übernehmen die notwendigen Funktionen, um den fehlenden Erdanschluss auszugleichen und sorgen somit für eine dauerhafte Begrünung.

1. Pflanzebene:

muss auf das jeweilige Dach abgestimmt sein; aus trockenresistenten und widerstandsfähigen Pflanzen, z. B. Sedumarten, bis hin zu Stauden, Sträuchern und sogar Bäumen

2. Vegetationstragschicht:

auf die Bedürfnisse der gewünschten Pflanzengemeinschaft abgestimmtes Substrat sichert deren dauerhafte, artgerechte Entwicklung und entscheidet über die langfristige Funktion der Dachbegrünung

3. Systemfilter:

durch die Abdeckung mit einem Filtervlies entsteht aus einer Sickerschicht eine filterstabile Dränschicht, wie es die DIN 4095 „Dränung zum Schutz baulicher Anlagen“ fordert

4. Dränschicht:

profilierte Elemente aus tiefgezogenem, recycelbarem Polyethylen sind in der Lage, Niederschlagswasser in oberseitigen Mulden zu speichern und Überschusswasser sicher abzuführen. Gleichzeitig wird die notwendige Belüftung des Wurzelraumes sichergestellt.

5. Schutz- und Speichermatte:

bewahren Wurzelschutzfolien bzw. wurzelfeste Abdichtungen vor mechanischer Beschädigung (erforderlich nach DIN 18195 T5, z. B. bei einlagigen PVC-Abdichtungen). Sie speichern zudem Wasser sowie Nährstoffe und verbessern den Trittschallschutz.

6. Wurzelschutzfolie:

schützt die Dachabdichtung vor eindringenden Pflanzenwurzeln

ZinCo Dachbegrünungs-Systeme

Von ZinCo Dach-Systeme

Aufbau

Je nach Art des Daches und Fläche der Begrünung sind unterschiedliche Systemaufbauten realisierbar.

Dachbegrünung bedeutet „Schutz der Bausubstanz“, bedeutet „ökologischer Ausgleich“ und oft auch „architektonisches Highlight“. So wurden über Jahrzehnte verschiedene Varianten der Extensiv- und Intensivbegrünung samt Kombinationen zum Beispiel mit Solarenergie entwickelt.

Die Systemlösungen des Dachbegrünungsherstellers ZinCo:

- „Retentions-Gründach“
- „Klima-Gründach“
- „Bewässerte Extensivbegrünung“
- „Biodiversitäts-Gründach“.

Dachbegrünung und Solar

Aus der Serie ZinCo Dachbegrünungs-Systeme von ZinCo Dach-Systeme



Mit der Entwicklung der Solarbasis erweitert ZinCo die Vorzüge einer Begrünung um einen weiteren Aspekt: die Integration der Solarnutzung in den Dachbegrünungsaufbau.

Teil 1: Dachbegrünung und Solar

Mit der in den Systemaufbau SolarVert® integrierten ZinCo Solarbasis® bleibt die ökologische Leistungsfähigkeit der Dachbegrünung als Ausgleichsfläche voll erhalten.

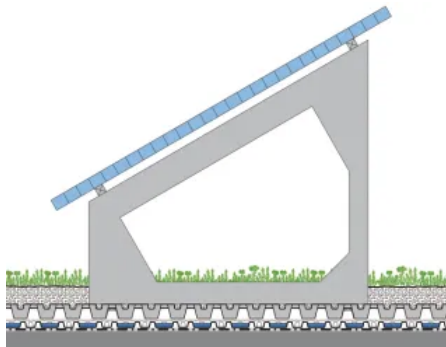
Systemaufbau „SolarVert®“



Kombiniert man eine Solaranlage mit einer Dachbegrünung, ergeben sich wichtige Synergieeffekte. Die Vegetationsschicht übernimmt die nötige Auflast zur Windsogsicherung. Dadurch ist keine Dachdurchdringung nötig und schwere Einzellasten wie Betonklötze entfallen. Daneben sorgen Gründächer für eine niedrigere Umgebungstemperatur der Panels im Vergleich zum nackten oder bekiesten Dach, was zu einer höheren Leistung der Anlage führt. Ein Gründach kann dabei sowohl mit einer Photovoltaik- als auch mit einer Solarthermie-Anlage kombiniert werden.

Dachbegrünung und Solar

Aus der Serie ZinCo Dachbegrünungs-Systeme von ZinCo Dach-Systeme

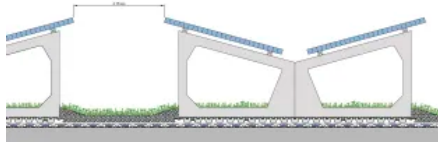


Solarmodul
Solar-Montageprofil SMP 38/33
Solar-Grundrahmen SGR
Sedum-Sprossen oder Kleinballenpflanzen gemäß Pflanzenliste "Sedumteppich"
Systemerde „Sedumteppich“
ZinCo Solarbasis® SB 200, verfüllt
Fixodrain® XD 20
ggf. zusätzlich Wurzelschutzfolie WSF 40

Bedarfsgerechte Varianten für Ost-West Ausrichtung

Um einen gleichmäßigeren Ertrag über den Tagesverlauf zu erzielen und übermäßige Stromspitzen zu vermeiden, werden vermehrt auch Systeme mit Ost-West Ausrichtung nachgefragt.

Solaraufständerung „Schmetterling“



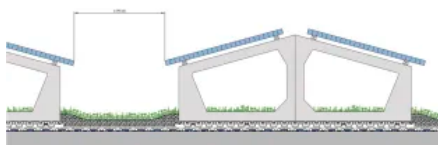
Bei der Variante „Schmetterling“ stoßen die beiden Grundrahmen mit der niedrigen Seite aneinander, so dass Niederschlagswasser mittig auf die SB 200-Platte geleitet und dort in beide Richtungen verteilt wird.

Die Pflanzen werden in diesem Fall unter den Modulen üppiger wachsen; sie sind vom Gang zwischen den Modulen im Rahmen der Pflege aber auch leichter zu erreichen, da die Module dort mit ca. 70 cm einen größeren Abstand zur Substratoberfläche aufweisen.

Solaraufständerung „Sattel“



Foto: Stadtwerke Weilheim i.OB



Beim Aufständerungssystem „Sattel“ werden zwei Grundrahmen so auf einer SB 200-Platte verschraubt, dass die beiden Grundrahmen mit ihrer höheren Seite aneinanderstoßen.

Dachbegrünung und Solar

Aus der Serie ZinCo Dachbegrünungs-Systeme von ZinCo Dach-Systeme

Die Vorderkante der Module hat dabei ausreichend Abstand zur Substratoberfläche, so dass auch unter den Modulen Pflanzen wachsen können. Durch die Neigung der Module wird Niederschlagswasser eher in die Gänge zwischen die Modulreihen geleitet, so dass dort mit verstärktem Wachstum zu rechnen ist.



Stadtwerte Weilheim i.OB

ZinCo GmbH

Absender

Lise-Meitner-Str. 2
72622 Nürtingen
Deutschland

Tel. +49 7022 6003-0
info@zinco.de, www.zinco.de

Datum:

Per Fax

Per Brief

Für meine Notizen

Bitte nehmen Sie mit mir Kontakt auf und vereinbaren Sie einen Termin mit mir.

Bitte übersenden Sie mir für Ihre Produkte das aktuelle Katalogmaterial.

Bitte übersenden Sie mir für Ihre Produkte ausführliche Planungsunterlagen.

Anfrage zur Produktserie „ZinCo Dachbegrünungs-Systeme“

Mitteilung: