

Abdichtungssysteme

Von DEFLEX® Dichtsysteme

DEFLEX®
Dichtsysteme GmbH



DEFLEX® Dichtsysteme GmbH
Heinrich-Hertz-Str. 18-22
47445 Moers
Deutschland

Tel.: +49 2841 8888-0
Fax: +49 2841 8888-199

info@deflex.de
www.deflex.de

Die innovative Gebäudeabdichtung von DEFLEX® eignet sich speziell für Anschlussfugen, also Fugen zwischen Rahmen und Mauerwerk, nach den neuesten einschlägigen Vorschriften regen-, wind- und luftdicht abzudichten.

Das Mauerwerk und die Fuge können "atmen", Schimmelbildung und Wärmeverlust werden aber verhindert.

Das Institut für Fenstertechnik Rosenheim¹⁾ hat Ausführungsempfehlungen verabschiedet, in denen ein Ebenenmodell für den Fensteranschluss entwickelt wurde:

- Trennung von Raum und Außenklima
Diese Trennebene muss über die gesamte Fläche der Außenwand erkennbar sein und darf nicht unterbrochen werden. Ihre Temperatur muss über dem Taupunkt des Raumes liegen. Die Konstruktion muss raumseitig luftdicht sein.
- Funktionsbereich
In diesem Bereich müssen insbesondere die Eigenschaften Wärme- und Schallschutz über einen angemessenen Zeitraum sichergestellt sein.
- Wetterschutz
Muss den Eintritt von Regen von der Außenseite her weitgehend verhindern und eingedrungenes Regenwasser kontrolliert nach außen abführen. Zugleich muss Feuchtigkeit aus dem Funktionsbereich nach außen entweichen können.

Das Foliensystem DEFLEX®-Fassadenflex® ist außen aus dampfdiffusionsoffenen EPDM-Dichtungsbahnen und innen aus diffusionsdichtem Butyl-Kautschuk, ergänzt durch abgestimmte Systemkomponenten.

Vlieskaschierte Folien kennzeichnen das DEFLEX®-Fensterflex 3-Lagen-System.

Zu jedem Foliensystem ist ein Systemklebstoff verfügbar.

Ergänzt werden die Foliensysteme DEFLEX®-Fassadenflex® und DEFLEX®-Fensterflex durch Kompribänder.

¹⁾ IVD-Merkblatt Nr. 9, Ausgabe Februar 1997, Dichtstoffe in der Anschlussfuge für Fenster und Außentüren.

DEFLEX® Abdichtungssysteme für Fenster und Fassaden

Aus der Serie Abdichtungssysteme von DEFLEX® Dichtsysteme



DEFLEX®-Abdichtungssysteme für die fachgerechte Ausführung von Anschlussfugen von Fenster und Türen in Fassaden.

DEFLEX® Abdichtungssysteme für Fenster und Fassaden

Aus der Serie Abdichtungssysteme von DEFLEX® Dichtsysteme

Teil 1: Dichtungsbahnen und Folienbänder

DEFLEX®-Fassadenflex®



DEFLEX®-Fassadenflex® ist ein System von Dichtungsbahnen, die im Bereich der Tür- und Fenstermontage Anwendung finden. Diese Bahnen schließen, die so genannten Anschlussfugen, die beim Einbau von Türen und Fenstern entstehenden Fugen zwischen Mauerwerk und Rahmen, nach den neuesten einschlägigen Vorschriften regen-, wind- und luftdicht.

Die Systeme sind auch im Dachbereich einsetzbar. Z. B. Anschluss der Dachfenster.

Schimmelbildung wird effektiv vorgebeugt. Denn die Fuge oder angrenzendes Mauerwerk hält die Feuchtigkeit nicht fest, sondern diese wird kontrolliert nach außen abgeleitet.

DEFLEX®-Fassadenflex® trägt zum DGNB-zertifizierten Bauen bei.

Die DEFLEX®-Fassadenflex® gibt es sechs verschiedenen Ausführungen, je nach Anwendung.

- Standard (ohne Selbstklebebeschichtung)
- Ausführung A (einseitige einfache Selbstklebebeschichtung)
- Ausführung B (einseitige zweifache Selbstklebebeschichtung)
- Ausführung C (beidseitige einfache Selbstklebebeschichtung - Kreuzverklebung)
- Ausführung D (einseitige einfache Selbstklebebeschichtung - vollflächig)
- Ausführung mit Fuß (einseitiger Fuß zum Eindrücken ins Profil. Alternativ auch mit Selbstklebebeschichtung.)

Technische Daten

DEFLEX®-Fassadenflex® aus IIR-Synthese-Kautschuk und DEFLEX®-Fassadenflex® SD 100 für den Innenbereich

Material	IIR-Synthese-Kautschuk/ EPDM
Farbe	Schwarz
Eigenschaft	wasserdampfdicht
Struktur	beidseitig stoffgemustert
Dicke	0,75 mm; 1,00 mm; 1.20 mm
Rollenlänge	25 m
Rollenbreite	100 mm bis 500 mm; 1000 mm; 1700 mm

DEFLEX® Abdichtungssysteme für Fenster und Fassaden

Aus der Serie Abdichtungssysteme von DEFLEX® Dichtsysteme

DEFLEX®-Fassadenflex® aus EPDM und DEFLEX®-Fassadenflex® SD 20 für den Außenbereich

Material	Ethylen-Propylen-Terpolymer-Kautschuk
Farbe	Schwarz
Eigenschaft	wasserdicht
Struktur	beidseitig stoffgemustert
Dicke	0,75 mm; 1,00 mm; 1.20 mm
Rollenlänge	25 m
Rollenbreite	100 mm bis 500 mm; 1000 mm; 1700 mm

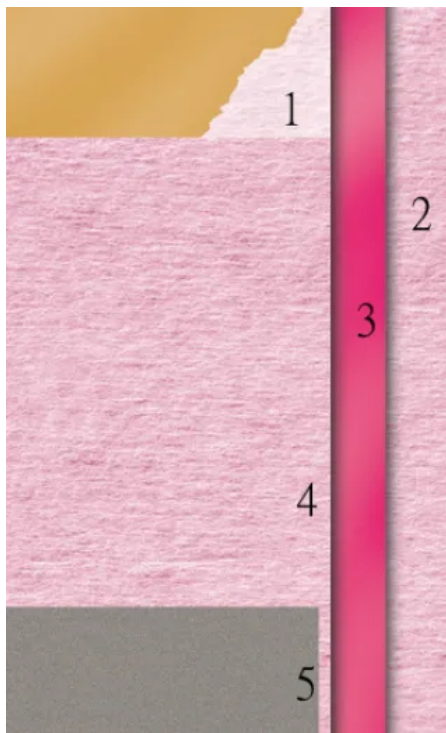
DEFLEX®-Fensterflex

DEFLEX®-Fensterflex ist ein Abdichtungssystem für den Anschluss Fenster an das Bauwerk.

Es besteht aus 3 Lagen: Vlies -Kunststofffolie - Vlies. Die Kunststoff-Folie zeichnet sich durch ihre hohe Dehnbarkeit aus, die Bewegungen des Bauwerkes ausgleicht. Das System verhindert Bauschäden durch Feuchtigkeit und somit auch Schimmelpilzbildung.

Für den Einbau auf der Innenseite der Außenwand ist DEFLEX®-Fensterflex dampfdiffusionsdicht, für die Außenseite dampfdiffusionsoffen.

Ausführung A, jeweils für innen und außen (einseitige einfache Selbstklebebeschichtung)



Aufbau

1. SK-Klebestreifen
Fensterflex wird durch Selbstklebestreifen am Fensterrahmen befestigt.
2. Vlies als Putzträger
Gips oder Putz wird einfach auf die Gegenseite aufgetragen.
3. Kunststoff-Folie
Für innen dampfdiffusionsdicht, für außen dampfdiffusionsoffen.
4. Vlies als Klebeschicht
Das Vlies auf dieser Seite trägt den Kleber (SK, Butyl oder FFK/Folienkleber A3) zur Befestigung am Mauerwerk.
5. Butylklebestreifen
Fixierung am Mauerwerk. Alternativ kann zur individuellen Verklebung auch FFK/Folienkleber A3 eingesetzt werden.

DEFLEX® Abdichtungssysteme für Fenster und Fassaden

Aus der Serie Abdichtungssysteme von DEFLEX® Dichtsysteme

DEFLEX®-Fensterflex EASY

Das Band besteht aus einem modifizierten Polyamid mit speziell verstärkter Vlies-Folien-Kombination. Das aus vier flächenförmigen Schichten bestehende Band verfügt über einen variablen SD-Wert. Die vollflächig aggressiv selbstklebende Unterseite ermöglicht einen sehr einfachen, komplett verdeckten Einbau des überputz- und überstreichbaren Folienbandes, ohne zusätzliche Verklebungen am Mauerwerk.



Teil 1: Fugendichtbänder und Kleber

DEFLEX®-Kompribänder



DEFLEX®-Kompriflex 100 und Kompriflex 20 für Anschlussfugen

Die Kompribänder sind vielseitig einsetzbar, ob im Fensterbau, in der Fassade, im Innenausbau, im Dach und im Fertigbau Holz/Metall.

Sie zeichnen sich durch ihre Beständigkeit gegen Laugen und verdünnte Säuren aus. Die Kompribänder sind wurzelfest, verträglich mit Anstrichen und Dichtmassen, witterungsbeständig und chemisch neutral.

Die Temperaturbeständigkeit beträgt -30 °C bis $+100\text{ °C}$, kurzfristig $+130\text{ °C}$, der Diffusionswiderstand $SD < 0,5\text{ m}$.

Anwendungsbeispiele Kompriflex 20

Fensterbau (bei verdeckten Anwendungen)

- schlagregensichere Anschlussfugen $\geq 300\text{ Pa}$ mit Fugendurchlässigkeit $a_n \leq 1,0$
(Werte $\geq 600\text{ Pa}$ erreichbar, abhängig von Komprimierung und Fugentiefe)

Fassadentechnik

- Wärme-Dämm-Verbund-Systeme
- Sandwichelemente

Fertigbau Holz/Metall

- Holzskelettbau
- Blockhausbau
- Fertighaus
- Fachwerk
- Isowände

Steildach/Flachdach

Anwendungsbeispiele Kompriflex 100

Fensterbau (bei verdeckten Anwendungen)

- $\geq 600\text{ Pa}$ schlagregensichere Dehn- und Anschlussfugen mit Fugendurchlässigkeit $a_n \leq 1,0$
- Schallschutzfenster Klasse 5(3)

Fassadentechnik

- Bewegungsfugen in Plattenbauten
- Betonfertigteile
- Natursteinfassaden
- Metallfassaden

Fertigbau Holz/Metall

- Fachwerk
- Wintergärten
- Lärmschutzwände

Erdberührte Bauteile

DEFLEX® Abdichtungssysteme für Fenster und Fassaden

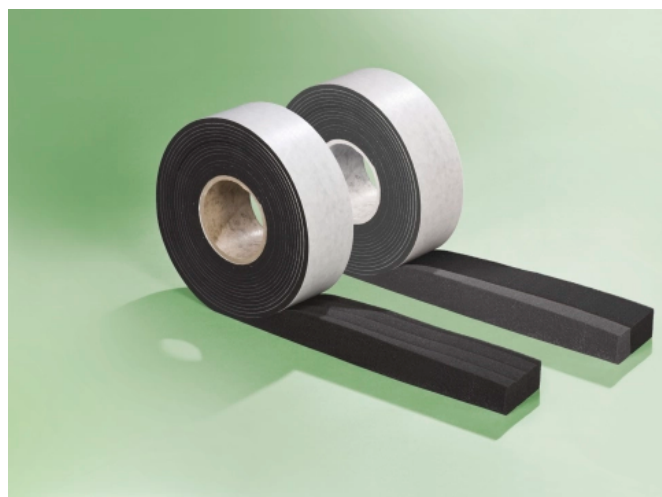
Aus der Serie Abdichtungssysteme von DEFLEX® Dichtsysteme

- Dachdurchdringungen
 - Anschlüsse Giebelwand
 - Anschlüsse von Steildächern
 - Fahrbahnfugen
 - Parkdeckfugen
 - Rollfeldfugen
 - Klärwerkfugen (2. Abdichtung)
 - Bodenplatten/Fundamente
- Steildach/Flachdach
- Dachdurchdringungen
 - Anschlüsse Flachdach
 - Blecheindeckungen
 - Anschlüsse Lichtbänder/Kuppeln

DEFLEX®-Multifunktionsbänder

DEFLEX®-Multifunktionsbänder sind vorkomprimierte und imprägnierte Fugendichtbänder für die Abdichtung von Fensterfugen. Im Außenbereich wird eine hohe Schlagregendichtigkeit (nach EN 1027 > 1050 Pa), im mittleren Bereich eine Wärme- und Schalldämmung, sowie im Innenbereich wird eine sehr gute Luftdichtigkeit erzielt.

Die Baustoffklasse beträgt B1 nach DIN 4102 und die Schalldämmung beträgt bis zu 64 dB.



DEFLEX® Abdichtungssysteme für Fenster und Fassaden

Aus der Serie Abdichtungssysteme von DEFLEX® Dichtsysteme

DEFLEX®-Systemklebstoffe



DEFLEX®-Kleber AN – Anschluss- und Nahtkleber zur Verklebung von DEFLEX®-Fassadenflex® aus IIR-Synthese-Kautschuk / EPDM-Kautschuk. Dient zur Verbindung der Gebäudeabdichtungsfolien und auf verschiedenen Untergründen geeignet.

DEFLEX®-Folienkleber A3 Grau – Kleber zur universellen Verklebung von DEFLEX®-Fassadenflex® und Fensterflex im Bereich Fenster, Fassade und Metallbau. Haftet auf Untergründen wie Edelstahl, Messing, Alu, PC, ABS, EPDM, PA, Hart-PVC, wie auch auf allen anderen bauüblichen Untergründen.

DEFLEX®-Folienkleber A3 Schwarz – lösungsmittelfreier Spezial-Kleber zur Verklebung von DEFLEX®-Fassadenflex® und –Fensterflex sowie EPDM-Dichtungen, -Dichtstücken und –Dichtungskreuzen.

DEFLEX®-Kontaktkleber – Spezieller Anschlusskleber für fast alle bauüblichen Untergründe wie z. B. Beton, Gasbeton, Holz, Spanplatten, Lichtkuppelaufsatzkränze, Aluminium, Stahl, Zinkblech

Nur für DEFLEX®-Fassadenflex

DEFLEX®-Kleber FFK - Lösungsmittelfreier, fugenfüllender Universal-Montageklebstoff zur Verklebung von DEFLEX®-Fensterflex mit dem Baukörper

DEFLEX®-Multi-Primer - Voranstrich zur Haftvermittlung bei DEFLEX®-Fassadenflex® und DEFLEX®-Fensterflex.

DEFLEX® Abdichtungssysteme für Fenster und Fassaden

Aus der Serie Abdichtungssysteme von DEFLEX® Dichtsysteme

ift - Montageplaner



Für eine regelkonforme Planung mit DEFLEX®-Abdichtungssystemen bietet der Hersteller einen Montageplaner an, der vom Institut für Fenstertechnik ift, in Rosenheim entwickelt und als Online-Service für DEFLEX® zur Nutzung freigegeben wurde.

Mit nur wenigen Schritten ist so eine fachgerechte bauphysikalische Planung des Wandanschlusses von Fenstern möglich.

So funktioniert es:

- Wandaufbau/-material, Fenstermaterial/-profil, Abdichtungs-/ Befestigungssystem und Abmessungen auswählen
- Berechnung des Baukörperanschlusses und die Prüfung der Tauwasserfreiheit
- Die auswählbaren Produkte sind in der Bauproduktendatenbank hinterlegt und sind geprüft und ift-zertifiziert.
- **ift-Montageplaner**

DEFLEX® Dichtsysteme GmbH

Absender

Heinrich-Hertz-Str. 18-22
47445 Moers
Deutschland

Tel. +49 2841 8888-0, Fax +49 2841 8888-199
info@deflex.de, www.deflex.de

Datum:

Per Fax

Per Brief

Für meine Notizen

Bitte nehmen Sie mit mir Kontakt auf und vereinbaren Sie einen Termin mit mir.

Bitte übersenden Sie mir für Ihre Produkte das aktuelle Katalogmaterial.

Bitte übersenden Sie mir für Ihre Produkte ausführliche Planungsunterlagen.

Anfrage zur Produktserie „Abdichtungssysteme“

Mitteilung: