

## DELTA® Schutz-, Drainage- und Wasserspeicherbahnen

Von Dörken

# DÖRKEN



Dörken GmbH & Co. KG  
Wetterstr. 58  
58313 Herdecke  
Deutschland

Tel.: +49 2330 63-636  
Fax: +49 2330 63-357

info@doerken.de  
www.doerken.com

Schutz- und Dränsysteme für unterschiedliche Anwendungen bei der Horizontaldränung, wie z. B. Dachbegrünungen, begeh- und befahrbaren Flächen, Terrassen mit Plattenbelägen und für Kiesdächer.

### Schutzbahnen/ Drainagebahnen von DELTA®

- DELTA®-TERRAXX

### Wasserspeicherbahnen von DELTA®

- DELTA®-FLORAXX TOP
- DELTA®-FLORAXX

## DELTA®-Schutz- und Drainagebahn für genutzte Flachdächer

Aus der Serie DELTA® Schutz-, Drainage- und Wasserspeicherbahnen von Dörken

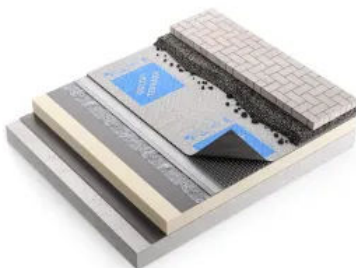


DELTA®-Schutz- und Drainagebahn für genutzte Flachdächer.

### Teil 1: Schutzbahnen/Drainagebahnen

#### DELTA®-TERRAXX

Universelles Schutz- und Dränsystem für begrünte sowie begeh- und befahrbare Flächen und für vertikale Anwendungen bei Einbautiefen bis 10 m. Auf einer Längsseite ca. 10 cm breiter glatter Überlappungsrand mit Selbstklebezone. Das Geotextil steht entsprechend über. Alkalien- und chemikalienbeständig, unverrottbar im Erdreich.



DELTA®-TERRAXX für begrünte sowie begeh- und befahrbare Flächen

#### Material

Material Noppenbahn: Druckstabile Noppenbahn aus Polyethylen hoher Dichte (PE-HD) ohne Recyclingmaterial

Material Geotextil: Filterstabiles Kunststoffaservlies aus Polypropylen (PP), Geotextilrobustheitsklasse GRK 2

Langzeitbeständigkeit (EN ISO 13438): 100 Jahre

#### Eigenschaften

Der Materialverbund aus druckfester Noppenbahn und filterstabilem Geotextil dient als Dränschicht und schützt druckstabile Untergründe wirkungsvoll vor mechanischen Einwirkungen.

## DELTA®-Schutz- und Drainagebahn für genutzte Flachdächer

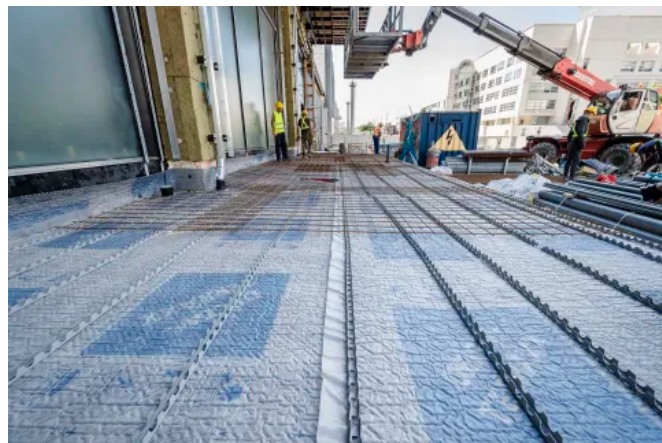
Aus der Serie DELTA® Schutz-, Drainage- und Wasserspeicherbahnen von Dörken

Technische Daten	
Noppenhöhe	ca. 10 mm
Druckfestigkeit	ca. 400 kN/m <sup>2</sup> (EN ISO 25619-2)
Luftvolumen zwischen den Noppen	ca. 7,9 l/m <sup>2</sup>
Temperaturbeständigkeit	-30 °C bis +80 °C
Rollenmaß	12,5 m x 2,40 m, 12,5 m x 0,75 m
Geocomposit zur Anwendung	in Dränanlagen zum Dränen (D) und Filtern (F) / als Schutzlage der Abdichtung nach DIN 18531 und 18533
Zugfestigkeit	MD 15,7 kN/m, CMD 14,9 kN/m (EN ISO 10319)
Durchschlagverhalten	35 mm (EN ISO 13433)
Wasserdurchlässigkeit	0,07 m/s (EN ISO 11058)
Wasserleitvermögen	3,17 l/m · s bei 20 kPa (Gradient i = 1,0) (EN ISO 12958) 0,32 l/m · s bei 20 kPa (Gradient i=0,02) (EN ISO 12958)

### Weitere Produktinformationen



DELTA®-TERRAX mit integrierten Selbstklebeband (© Photo: Martin Matula Photography)



Mit DELTA®-TERRAX lassen sich durch das Rollenformat 30 m<sup>2</sup> in einem Arbeitsgang schnell verlegen. (© Photo: Martin Matula Photography)

## DELTA®-Schutz- und Drainagebahn für genutzte Flachdächer

Aus der Serie DELTA® Schutz-, Drainage- und Wasserspeicherbahnen von Dörken

### Teil 1: Wasserspeicher

#### DELTA®-FLORAXX TOP



20 mm hohe Noppenbahn mit aufkaschiertem Filtervlies und mit Wasserspeicherfunktion zur Anwendung in Gründächern. Noppen in Oktagon-Form mit zusätzlichen Verstärkungsrippen sorgen für eine besonders hohe Druckfestigkeit. CE-zertifiziert nach EN 13252.

#### Material

Material Noppenbahn: Noppenbahn aus Spezial-PE hoher Dichte (HDPE-Regenerat)

Material Geotextil: Filterstabiles Polypropylen (PP)-Kunststoffaservlies

DELTA®-FLORAXX TOP

#### Eigenschaften

Die Noppenbahn speichert Regenwasser und dient damit als Wasserspeicher für Trockenzeiten. Überschüssiges Regenwasser läuft durch die in die Noppenbahn gestanzten Perforationslöcher ab und kann auf der Dachabdichtung zwischen den Noppen drainiert werden.

Technische Daten	
Noppenhöhe	ca. 20 mm
Druckfestigkeit	ca. 200 kN/m <sup>2</sup> (EN ISO 25619-2)
Luftvolumen zwischen den Noppen	ca. 14 l/m <sup>2</sup>
Temperaturbeständigkeit	-30 °C bis +80 °C
Wasserspeicherkapazität	ca. 7 l/m <sup>2</sup>
Wasserdurchlässigkeit bei senkrechtem Zufluss	ca. 8,5 l/m <sup>2</sup> · s
Chemische Eigenschaften	chemikalienbeständig, trinkwasserunbedenklich, verrottungsfest
Rollenabmessung	10,0 x 2,0 m Vliesbreite 2,10 m
CE-Konformität	CE-geprüft nach DIN EN 13252

#### Produktinformation

## DELTA®-Schutz- und Drainagebahn für genutzte Flachdächer

Aus der Serie DELTA® Schutz-, Drainage- und Wasserspeicherbahnen von Dörken



Die Oktagon-Noppe mit Verstärkungsrippen besitzt eine ca. 80 % höhere Druckfestigkeit als Standard-Noppen (© Photo: Martin Matula Photography)



Das aufkaschierte Geotextil verhindert zuverlässig das Zuschlammern der Noppenbahn (© Photo: Martin Matula Photography)

### DELTA®-FLORAXX

20 mm hohe Noppenbahn mit Wasserspeicherfunktion. Geeignet zur Anwendung in Gründächern sowie genutzten Umkehrdächern. Noppen in Oktagon-Form mit zusätzlichen Verstärkungsrippen sorgen für eine besonders hohe Druckfestigkeit. CE-zertifiziert nach EN 13252.

#### Material

Noppenbahn aus Spezial-PE hoher Dichte, diffusionsfähig und wasserdurchlässig durch Lochung zwischen den Speichernoppen



Im Gründach. Substratschicht auf separat verlegtem filterstabilem Geotextil

#### Eigenschaften

Die perforierte Drainagebahn DELTA®-FLORAXX bietet durch ihre 20 mm hohen Oktagon-Noppen und die hohe Drainagekapazität besondere Sicherheit. Mit ihrem hohen Ableitungsvermögen ist sie für den Einsatz auf Deckenflächen wie z. B. Parkdecks und zur Dachbegrünung geeignet. Trinkwasserunbedenklich und unverrottbar im Erdreich.

Technische Daten	
Noppenhöhe	ca. 20 mm
Druckfestigkeit	ca. 200 kN/m <sup>2</sup> (EN ISO 604)

## DELTA®-Schutz- und Drainagebahn für genutzte Flachdächer

Aus der Serie DELTA® Schutz-, Drainage- und Wasserspeicherbahnen von Dörken

Luftvolumen zwischen den Noppen	ca. 14 l/m <sup>2</sup>
Temperaturbeständigkeit	-30 °C bis +80 °C
Wasserspeicherkapazität	ca. 7 l/m <sup>2</sup>
Wasserdurchlässigkeit bei senkrechtem Zufluss	ca. 8,5 l/m <sup>2</sup> · s
Chemische Eigenschaften	chemikalienbeständig, trinkwasserunbedenklich, verrottungsfest
Rollenabmessung	2,0 m x 20,0 m , 2,35 m x 1,00 m (DELTA®-FLORAXX FLAT)
CE-Konformität	CE-geprüft nach DIN EN 13252

Dörken GmbH & Co. KG

Absender

Wetterstr. 58  
58313 Herdecke  
Deutschland

Tel. +49 2330 63-636, Fax +49 2330 63-357  
[info@doerken.de](mailto:info@doerken.de), [www.doerken.com](http://www.doerken.com)

Datum:

Per Fax

Per Brief

Für meine Notizen

Bitte nehmen Sie mit mir Kontakt auf und vereinbaren Sie einen Termin mit mir.

Bitte übersenden Sie mir für Ihre Produkte das aktuelle Katalogmaterial.

Bitte übersenden Sie mir für Ihre Produkte ausführliche Planungsunterlagen.

Anfrage zur Produktserie „DELTA® Schutz-, Drainage- und Wasserspeicherbahnen“

Mitteilung: