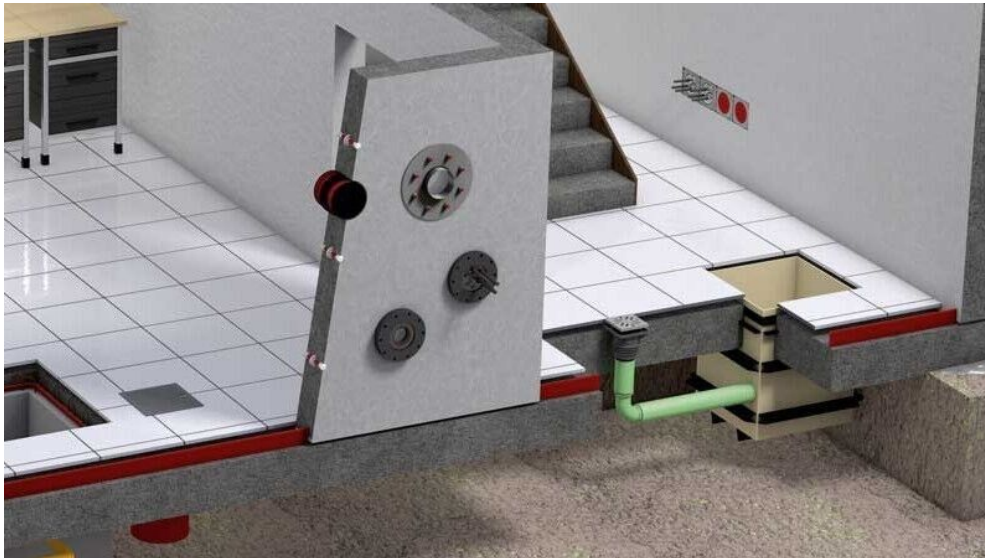


Druckwasserdichte Einbauteile für den Betonbau

Von KRASO

KRASO[®]
EINFACH + DICHT



KRASO GmbH & Co. KG
Baumannweg 1
46414 Rhede
Deutschland

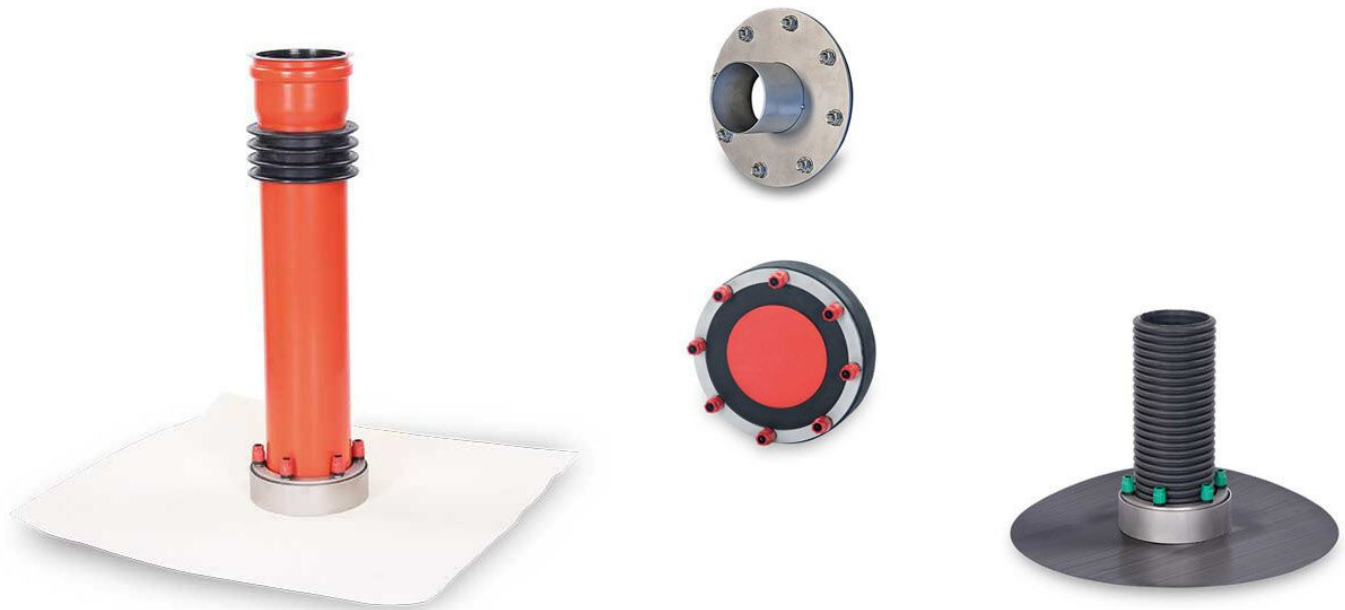
Tel.: +49 2872 9535-0
Fax: +49 2872 9535-35

projekte@kraso.de
www.kraso.de

Druckwasserdichte Einbauteile für den Betonbau: Pumpensümpfe aus Beton oder Kunststoff, druckwasserdichte Fugenbänder sowie Kabel- und Rohrdurchführungen, Dichteinsätze, Klemmflansche und Flanschplatten

Dichteinsätze, FBV-Lösungen, Klemmflansche und Flanschplatten

Aus der Serie Druckwasserdichte Einbauteile für den Betonbau von KRASO



Dichtungseinsätze für weiße und schwarze Wannen, Folienklemmflansche und Flanschplatten und FBV-Lösungen als systemkonforme Anbindung an Frischbetonverbundfolien.

Teil 1: Produktübersicht

Dichteinsätze

Dichtungen für jeden Einbau- und Anforderungszweck. Für weiße und schwarze Wanne, geschlossen oder geteilt, rund oder eckig. Von vielen Universal-Lösungen über Standarddichteinsätze bis hin zu Sonderkonstruktionen für individuelle Abdichtungsaufgaben: **KRASO** fertigt, was gebraucht wird.

[Mehr Informationen](#)



Dichteinsätze, FBV-Lösungen, Klemmflansche und Flanschplatten

Aus der Serie Druckwasserdichte Einbauteile für den Betonbau von KRASO

Folienklemmflansche



Folienklemmflansche für die Einbindung von Rohren in Flächenabdichtungen. Für jeden Außendurchmesser und für alle Materialien geeignet. Die Art der Abdichtungsbahnen oder Folien kann von KRASO an die auf der Baustelle verwendeten Bahn angepasst werden.

[Mehr Informationen](#)

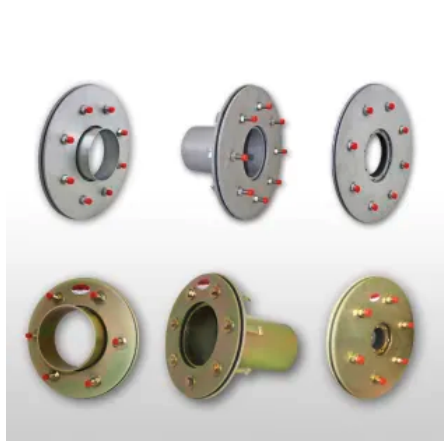
Kunststoff-Flanschplatten



Die geteilte Kunststoff-Flanschplatte: Diese Lösung lässt sich nachträglich als „geteiltes Futterrohr“ vor eine Wand mit Flächenabdichtung genauso einbauen wie vor einer Wand aus WU-Beton. Es wird keine Kernbohrung benötigt, die Medienleitungen müssen für den Einbau nicht getrennt werden. Durch das Nut- und Federsystem ziehen sich die beiden Hälften der Flanschplatte automatisch 100%ig passgenau zusammen. Montagefehler werden durch diese Innovationen vermieden. Die leichte, geteilte Flanschplatte aus hochfestem Spezialkunststoff lässt sich einfach durch nur eine Person vor der Wand montieren.

[Mehr Informationen](#)

Flanschplatten



Flanschplatten für drückendes und nichtdrückendes Wasser gem. DIN 18195, in Edelstahl oder verzinkter Ausführung.

[Mehr Informationen](#)

Dichteinsätze, FBV-Lösungen, Klemmflansche und Flanschplatten

Aus der Serie Druckwasserdichte Einbauteile für den Betonbau von KRASO

FBV-Lösungen – Systemkonforme Anbindung an Frischbetonverbundfolien.



KRASO Bodendurchführung Typ FBV-BDF

KRASO Bodendurchführung Typ FBV-BDF

Bodendurchführung zur systemkonformen Anbindung an FBV-Folien, aus hochwertigem, form- und druckstabilem Vollwandmaterial bzw. KG 2000 (Polypropylen (PP), mineralverstärkt, glattwandig, langlebig, hohe Schlagzähigkeit), für den Einbau in WU-Bodenplatten mit bauseits verlegter Frischbetonverbundfolie mittels 20 cm umlaufender, eckiger FBV-Dichtungsmanschette, zum Anschließen von KG, HT bzw. KG 2000 - Grundleitungen, ca. 50 cm lang, mit druckwasserdichter, umlaufender KRASO Vierstegdichtung, einseitig angeformter Steckmuffe und KRASO Deckel als Einbauhilfe.

[Mehr Informationen](#)

KRASO Wanddurchführung Typ FBV-FR

Wanddurchführung zur systemkonformen Anbindung an FBV-Folien, in Fließrichtung, für den Einbau in WU-Betonwände mit bauseits verlegter Frischbetonverbundfolie mittels 20 cm umlaufender, eckiger FBV-Dichtungsmanschette, inkl. Fixierrahmen zur einfachen Befestigung, Drehmoment-Kontrollmutter KRASO DKM, zum beidseitigen Anschließen von KG, HT bzw. KG 2000 - Rohren. Einseitig angeformte Steckmuffe, einseitig Spitzende, mit druckwasserdichter, umlaufender KRASO Vierstegdichtung und 2 KRASO Deckeln als Einbauhilfe.

[Mehr Informationen](#)



KRASO Wanddurchführung Typ FBV-FR



KRASO Pumpensumpf FBV - Beton -

KRASO Pumpensumpf FBV - Beton, zum Sammeln von Abwässern, aus WU-Beton mit 12 cm starken, bewehrten Wänden aus einem Guss - auf Anfrage mit FBV - Manschette

Pumpensümpfe, Aufzugsunterfahrten, Kabelschächte

- Betonfertigteile als Sonderanfertigungen mit systemkonformer Anbindung an Frischbetonverbundabdichtungen: Pumpensümpfe, Aufzugsunterfahrten, Kabel- oder Revisionschächte.
- Vollständige Folienverkleidung mit Anbindung an die Bodenplattenabdichtung
- Herstellerunabhängig: Frischbetonverbundfolien (FBV) sämtlicher Hersteller können angebunden werden
- Wetterunabhängige Produktion und vollständig nach Vorgaben gefertigt

[Mehr Informationen](#)

[Weitere FBV-Lösungen](#)

KRASO GmbH & Co. KG

Absender

Baumannweg 1
46414 Rhede
Deutschland

Tel. +49 2872 9535-0, Fax +49 2872 9535-35
projekte@kraso.de, www.kraso.de

Datum:

Per Fax

Per Brief

Für meine Notizen

- Bitte nehmen Sie mit mir Kontakt auf und vereinbaren Sie einen Termin mit mir.
- Bitte übersenden Sie mir für Ihre Produkte das aktuelle Katalogmaterial.
- Bitte übersenden Sie mir für Ihre Produkte ausführliche Planungsunterlagen.

Anfrage zur Produktserie „Druckwasserdichte Einbauteile für den Betonbau“

Mitteilung: