

Warmwasser

Von STIEBEL ELTRON

STIEBEL ELTRON



STIEBEL ELTRON Deutschland
Vertriebs GmbH
Dr.-Stiebel-Str. 12
37603 Holzminden
Deutschland

Tel.: +49 5531 7020
Fax: +49 5531 702480

immobilienwirtschaft@stiebel-eltron.de
www.stiebel-eltron.de

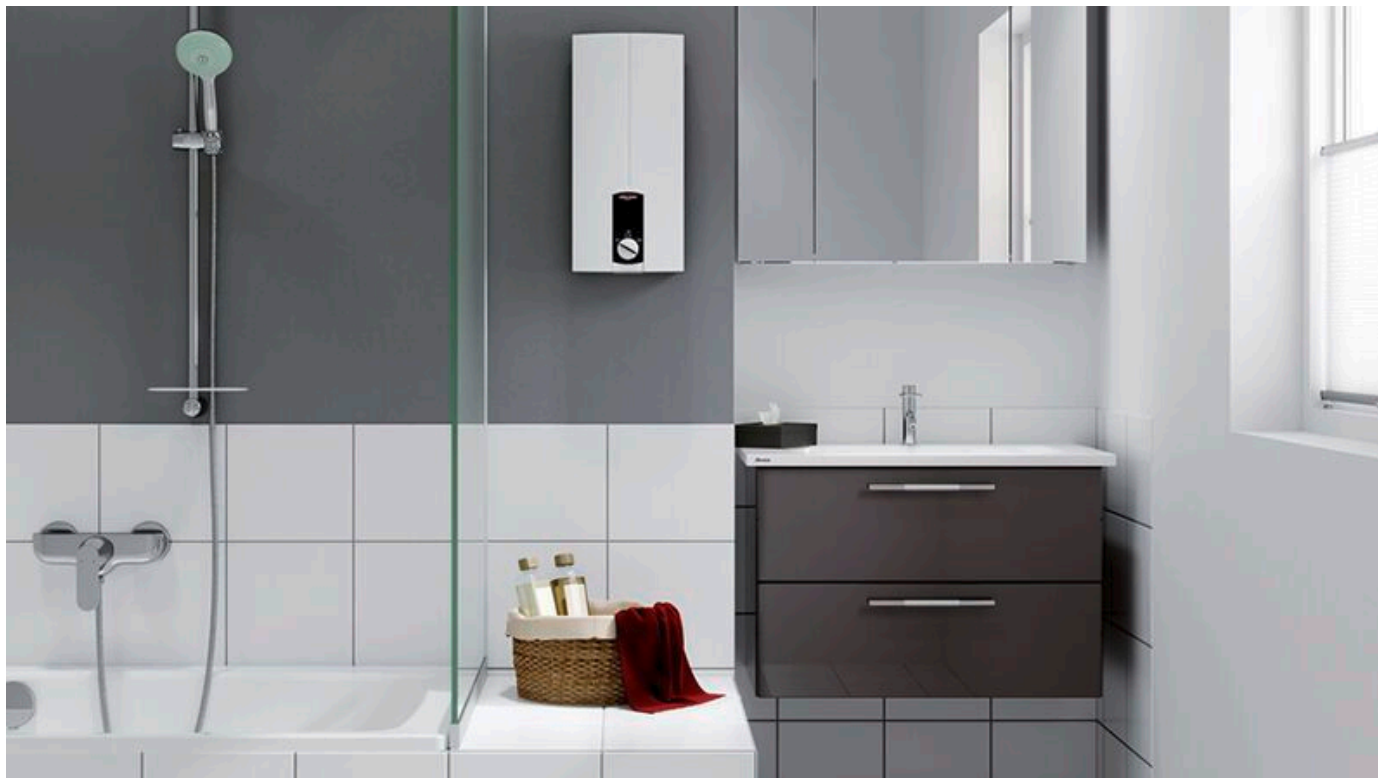
Umfangreiches Programm von Warmwassergeräten. Die Produktpalette reicht vom Durchlauferhitzer, über Kochendwassergeräte, verschiedene Speichergeräte bis zum Händetrockner.

Warmes Wasser erscheint heute selbstverständlich. Maßgeschneiderte Lösungen von STIEBEL ELTRON helfen, die Warmwasserkosten zu senken. Welche Energiemengen zur Erwärmung benötigt werden, unterliegt großen Schwankungen. Individuelle Gewohnheiten, Gebäudesituation und die technische Ausstattung sind hier ausschlaggebend. Auch eine moderne zentrale Warmwasserbereitung ist ineffektiv, wenn das warme Wasser lange Wege zurücklegen muss. Ein Großteil der Energie bleibt ungenutzt und geht als Abwärme verloren. Ganz besonders, wenn häufig kleinere Mengen entnommen werden. Eine Erwärmung direkt vor Ort ist in solchen Fällen meist günstiger.

Bei Energiekosten und Umweltbilanz spricht vieles für die elektrische Warmwasserbereitung. Schließlich sind die Kosten für Öl und Gas gestiegen. Elektro-Warmwasser bildet da eine Alternative. Der Komfort, die Qualität und die Effizienz der Geräte leisten ihr Übriges.

Durchlauferhitzer, Kochendwassergeräte

Aus der Serie Warmwasser von STIEBEL ELTRON



Mit einem Durchlauferhitzer lässt sich Warmwasser auf verschiedenste Weise erzeugen. Hydraulisch oder elektronisch gesteuert oder auch vollelektronisch geregelt. Kochendwassergeräte und Kochendwasserautomaten bieten kochendes Wasser direkt aus der Armatur.

Teil 1: Komfort-Durchlauferhitzer

Mit einem Durchlauferhitzer lässt sich Warmwasser auf verschiedenste Weise erzeugen. Hydraulisch oder elektronisch gesteuert oder auch vollelektronisch geregelt. Für weiches oder auch für sehr hartes Wasser. Welche Lösung auch benötigt wird - die Durchlauferhitzer von STIEBEL ELTRON bieten verschiedenste Techniken. Sie sind energiesparend, haben eine lange Lebensdauer und sind komfortabel.

Durchlauferhitzer, Kochendwassergeräte

Aus der Serie Warmwasser von STIEBEL ELTRON

Vollelektronisch geregelte Durchlauferhitzer



DHE Connect

DHE Connect

Der DHE Connect mit 4i Technologie regelt mit Hilfe von drei Sensoren (Zulauftemperatur, Durchflussmenge und Auslauftemperatur) sowie einem Motorventil einen gradgenauen Warmwasserkomfort. Über das Touchdisplay und Touchwheel können vielfältige Funktionen angewählt werden. Auf dem Display werden Verbrauchswerte und -kosten grafisch dargestellt. Eine App ermöglicht die Steuerung auch mit dem Smartphone oder Tablet. Die aktuelle Wetteranzeige und Radiosender kommen per W-LAN direkt aus dem Internet. Der DHE Connect steht in zwei Ausführungen zur Verfügung. Als Variante mit wählbarer Leistung 18/21/24 in einem Gerät oder mit einer Nennleistung von 27 kW.



DHE 18/21/24

DHE 18/21/24

Aufgrund der besonderen Haptik des Drehreglers ist die Bedienung des vollelektronisch geregelten Durchlauferhitzers DHE 18/21/24 mit 4i Technologie (Sensoren für Zulauftemperatur, Durchflussmenge, Auslauftemperatur sowie einem Motorventil) denkbar einfach und gelingt intuitiv. Das beleuchtete Multifunktionsdisplay zeigt klar und übersichtlich die gradgenau einstellbare Wassertemperatur, die ECO-Stufe und die aktuelle Leistungsaufnahme. Energieverbrauch, Durchflussmenge, Uhrzeit, Status- und Serviceanzeige sind im unteren Bereich ablesbar. Individuell programmierbare Temperatur-Speichertasten, Temperaturbegrenzung, Wellness-Duschprogramm, Wannenfüllautomatik und Kindersicherung erhöhen den Komfort und die Sicherheit.

Durchlauferhitzer, Kochendwassergeräte

Aus der Serie Warmwasser von STIEBEL ELTRON

Elektronisch geregelte Durchlauferhitzer

DEL Plus

Der DHE Plus mit 3i Technologie regelt mit Hilfe von drei Sensoren (Zulauftemperatur, Durchflussmenge und Auslauftemperatur) einen gradgenauen Warmwasserkomfort. Mit hinterleuchtetem Multifunktionsdisplay, Temperaturspeicher, Kindersicherung und dreistufigem ECO-Modus sorgt das Gerät für eine komfortable und sichere Bedienung. Über eine Funkfernbedienung lässt sich der Durchlauferhitzer auch aus der Ferne regeln. Der DHE Plus steht in zwei Ausführungen zur Verfügung. Als Variante mit wählbarer Leistung 18/21/24 in einem Gerät oder mit einer Nennleistung von 27 kW.



DEL Plus

DHB-E

Auch der DHB-E ist mit der 3i Technologie ausgestattet und regelt mit Hilfe von drei Sensoren (Zulauftemperatur, Durchflussmenge und Auslauftemperatur) einen gradgenauen Warmwasserkomfort. Über den Drehwähler kann die Wunschtemperatur stufenlos von 20 bis 60 °C eingestellt und das LC-Display abgelesen werden. Der DHB-E steht in verschiedenen Nennleistungsvarianten (11- 27 kW) zur Verfügung und ist mit einer Funkfernbedienung kombinierbar.



DHB-E

Durchlauferhitzer, Kochendwassergeräte

Aus der Serie Warmwasser von STIEBEL ELTRON

Elektronisch gesteuerte Durchlauferhitzer



DHB ST

DHB ST

Mit dreistufiger Temperaturwahl bietet der DHB ST mit 2i-Technologie einen interessanten Einstieg in die Komfortklasse der Durchlauferhitzer. Zwei Sensoren, für Einlauftemperatur und Durchflussmenge, bilden bei den Festtemperaturstufen (ca. 35, 45, 55 °C) die Basis für konstant warmes Wasser. Durch Beimischen an der Armatur lässt sich die Temperatur weiter variieren. Wählbare Geräte-Heizleistungen 18/21/24/27 kW.



HDB-E

HDB-E

Die 2i-Technologie des HDB-E mit zwei Sensoren, für Einlauftemperatur und Durchflussmenge, sorgt einfach und wirtschaftlich für warmes Wasser. Die feste Temperatureinstellung von 55 °C lässt eine individuelle Wunschttemperatur durch Zumischen von kaltem Wasser über die Armatur zu.

Durchlauferhitzer, Kochendwassergeräte

Aus der Serie Warmwasser von STIEBEL ELTRON

Fernbedienungen



FFB 4 Set EU

Funk-Fernbedienung

Die Funkfernbedienung FFB 4 EU ermöglicht die Bedienung des DHE Connect, DHE Touch und DEL Plus. Sie kann in einer Wandhalterung an beliebiger Stelle positioniert werden. Ausgestattet mit einem gut ablesbaren, großen LC-Display; Memoryfunktion für 2 vorprogrammierte Wunschtemperaturen. Temperaturverstellung von 20-60 °C in 0,5 °C Schritten. Stromsparmodus für verlängerte Batterielebensdauer.

[Fernbedienungen: Technische Details und Produktvarianten](#)

Teil 1: Kompakt-Durchlauferhitzer



DCE

DCE

Die platzsparenden elektronisch geregelten Kompakt-Durchlauferhitzer DCE 11/13 eignen sich insbesondere für die Küchenspüle oder für höheren Warmwasserkomfort am Waschtisch und Handwaschbecken. Elektronisch geregelt sorgen sie für eine gradgenaue Wunschtemperatur im Leistungsbereich.

Durchlauferhitzer, Kochendwassergeräte

Aus der Serie Warmwasser von STIEBEL ELTRON



DHF

DHF

Einfach praktisch und kompakt bringt der hydraulisch gesteuerte Durchlauferhitzer DHF compact control mit zweistufiger Temperatur- und Leistungswahl gute Leistung bei geringstem Platzbedarf.

Kompakt-Durchlauferhitzer: Technische Details und Produktvarianten

Teil 1: Mini-Durchlauferhitzer

Mini-Durchlauferhitzer, elektronisch

Kleindurchlauferhitzer eignen sich besonders bei der Warmwasserversorgung von Gäste-WCs. Sie verbinden gleich zwei Vorteile miteinander. Einerseits den Komfort einer dezentralen Wasserversorgung. Schließlich muss das warme Wasser nicht durch eine lange Zuleitung geführt werden. Und andererseits ist die Warmwasserleistung der Mini-Durchlauferhitzer zum Händewaschen gut geeignet.



Mini-Durchlauferhitzer, elektronisch

Mini-Durchlauferhitzer, elektronisch

Der DEM liefert warmes Wasser gradgenau bis zur Leistungsgrenze und ist auch für vorgewärmtes Wasser z.B. von einer Solaranlage geeignet.

Durchlauferhitzer, Kochendwassergeräte

Aus der Serie Warmwasser von STIEBEL ELTRON

Mini-Durchlauferhitzer, hydraulisch



Mini-Durchlauferhitzer DNM

Mini-Durchlauferhitzer DNM

Für die Versorgung einer Entnahmestelle, an der nur selten und wenig warmes Wasser zur Verfügung stehen muss. Besonders geeignet für das Gäste-WC.



Mini-Durchlauferhitzer, hydraulisch (druckfest)

Mini-Durchlauferhitzer, hydraulisch (druckfest)

Untertisch montiert, versorgt der DHM eine Entnahmestellen. Er wird mit handelsüblichen Druckarmaturen installiert.

[Mini-Durchlauferhitzer: Technische Details und Produktvarianten](#)

Teil 1: Kochendwassergeräte

Für jeden Bedarf an kochendem Wasser das richtige Produkt. Kochendwassergeräte bieten heißes Wasser für den Kleinstbedarf bis hin zu fünf Litern kochendem Wasser - passend für zu Haus. Besteht ein höherer Wasserbedarf, bereiten Kochendwasserautomaten große Mengen kochendes Wasser.

Durchlauferhitzer, Kochendwassergeräte

Aus der Serie Warmwasser von STIEBEL ELTRON



EBK 5 G(A) Glasbehälter

EBK 5 G(A) – Kochendwassergeräte mit Glasbehälter

Das Gerät bringt das Wasser im hochwertigen Glasbehälter schnell zum Kochen. Zwei verschiedene Armaturen stehen zur Auswahl.



EBK 5 K(A) Kunststoffbehälter

EBK 5 K(A) – Kochendwassergeräte mit Kunststoffbehälter

Im beständigen Kunststoffbehälter hat das Wasser kurzfristig den Siedepunkt erreicht. Gezapft wird über eine Chrom- oder Kunststoffarmatur.

[Kochendwassergeräte: Technische Details und Produktvarianten](#)

STIEBEL ELTRON Deutschland Vertriebs GmbH

Absender

Dr.-Stiebel-Str. 12
37603 Holzminden
Deutschland

Tel. +49 5531 7020, Fax +49 5531 702480

immobilienwirtschaft@stiebel-eltron.de, www.stiebel-eltron.de

Datum:

Per Fax

Per Brief

Für meine Notizen

Bitte nehmen Sie mit mir Kontakt auf und vereinbaren Sie einen Termin mit mir.

Bitte übersenden Sie mir für Ihre Produkte das aktuelle Katalogmaterial.

Bitte übersenden Sie mir für Ihre Produkte ausführliche Planungsunterlagen.

Anfrage zur Produktserie „Warmwasser“

Mitteilung: