

Bleche und Bänder aus Edelstahl

Von Aperam Stainless Services & Solutions Germany



Aperam Stainless Services & Solutions
Germany GmbH
Dieselstr. 5
74372 Sersheim
Deutschland

Tel.: +49 7042 8310-0

uginox@aperam.com
www.uginox.com/de

Rostfreier Stahl

Rostfreier Stahl ist ein umweltfreundlicher Werkstoff, der unbegrenzt wiederverwertet werden kann. Im Baubereich liegt die effektive Wiederverwertungsquote bei annähernd 100 %. Edelstahl ist beständig und gegenüber seiner Umgebung absolut neutral: Beim Kontakt mit Elementen wie Wasser setzt er keine Stoffe frei, welche die Zusammensetzung beeinträchtigen könnten.

Aperam als Hersteller verfügt über ein umfangreiches, auf alle architektonischen Anforderungen abgestimmtes Sortiment von Oberflächenausführungen - von matt bis glänzend -, welches in Verbindung mit zahlreichen Edelstahlsorten lieferbar ist. Man muss hier zwischen Edelstahlsorte, Oberflächenausführung unterscheiden:

- Eine Edelstahlsorte entspricht einem durch seine chemische Zusammensetzung gekennzeichneten Metallprodukt. Die chemische Zusammensetzung hat einen unmittelbaren Einfluss auf die Korrosionsbeständigkeit und die mechanischen Eigenschaften.
- Die Oberflächenausführung ist das Ergebnis einer mechanischen oder physikalisch-chemischen Behandlung der Werkstoffoberfläche. Dieselbe Oberflächenausführung kann in Verbindung mit verschiedenen Edelstahlsorten erzielt werden.

Technische Eigenschaften

- Die Elastizitätsgrenzen variieren je nach Stahlsorte. Sie reichen von 320MPa bei austenitischem rostfreien Stahl des Typs 304 bis 620MPa bei rostfreiem Duplex-Stahl. Hierdurch wird der Einsatz geringerer Materialdicken bei gleicher Festigkeit ermöglicht.
- Der Ausdehnungskoeffizient variiert ebenfalls je nach Stahlsorte. Bei ferritischen rostfreien Stählen beträgt er in etwa 1,1 (mm/m bei 100°C), ein nicht zu vernachlässigender Vorteil bei der Bedachung, denn die zulässigen Längen liegen über den Werten anderer häufig verwendeter Baumaterialien.
- Rostfreier Stahl bewahrt seine mechanischen Eigenschaften selbst bei überaus niedrigen Temperaturen; auch bei Temperaturen im negativen Bereich wird er nicht brüchig. Diese Eigenschaft stellt in kälteren Regionen einen wesentlichen Vorzug dar. Daher ist der Werkstoff ideal für den Einsatz in Gebirgsregionen.
- Rostfreier Edelstahl ist ein feuerfester Werkstoff. Seine Schmelztemperaturen liegen höher als die zahlreicher anderer metallischer Werkstoffe. Die Abnahme der mechanischen Eigenschaften erfolgt ab einer Temperatur von 650 °C.
- Die Wahl der Stahlsorte und der Oberflächenausführung sollte sich nach der Umgebung richten, der das Gebäude ausgesetzt ist. Es ist wichtig, dass die Wahl der Oberflächenausführung mit der entsprechenden Umgebung kompatibel ist.
- Bei gleicher Stahlsorte gehören Oberflächenausführungen mit geringer Rauigkeit wie etwa UGINOX Bright zu den korrosionsbeständigsten Oberflächen, da sie weniger anfällig für die Ablagerung von Verunreinigungen sind und sie über bessere "selbstreinigende" Eigenschaften verfügen. Er ist mit allen Holzarten kompatibel und erfordert keine Befestigung von Schutzmembranen, die ihn vom Holz abtrennen, wie dies etwa bei anderen bei der Bedachung verwendeten Werkstoffen der Fall ist.

Anwendungen im Baubereich

- Dächer
- Fassaden

Bleche und Bänder aus Edelstahl

Von Aperam Stainless Services & Solutions Germany

- Regenwasser-Sammelsysteme
- Schwimmbäder
- Brücken / Überführungen
- Innenausstattung

Verarbeitungsarten

- Löten
- Schweißen
- Biegung, Profilierung, Aus- und Zuschnitt

CE-Kennzeichnung

CPD 89/106/EEC

Qualitätsmanagementsystem

ISO 9001: 2008

Umweltmanagementsystem

ISO 14001 : 2004

Arbeits- und Gesundheitsschutzmanagementsystem

OHSAS 18001 : 2007

Planungsrelevante Informationen zu über 400.000 Bau-, Ausstattungs- und Einrichtungsprodukten.

Edelstähle für das Bauwesen: Matt, Glänzend, Strukturiert, Farbig

Aus der Serie Bleche und Bänder aus Edelstahl von Aperam Stainless Services & Solutions Germany



Edelstähle für Dach und Fassade, Übersicht der Oberflächen

Edelstähle für das Bauwesen: Matt, Glänzend, Strukturiert, Farblich

Aus der Serie Bleche und Bänder aus Edelstahl von Aperam Stainless Services & Solutions Germany

Teil 1: Technische Informationen, Sortiment von Oberflächenausführungen

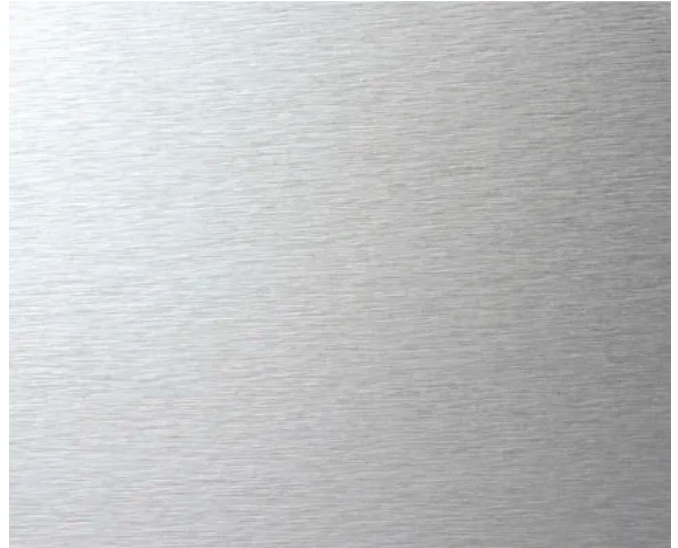
Oberflächen matt



UGINOX Top

Matte Oberfläche

[Download Technisches Datenblatt UGINOX Top](#)



UGINOX Patina

Rostfreier Stahl mit einer Zinnschicht, die mit der Zeit patiniert

[Download Technisches Datenblatt K41](#)

[Download Technisches Datenblatt K44](#)



UGINOX Mat

Glatte und homogene Oberfläche mit geringer Rauheit

[Download Technisches Datenblatt UGINOX Mat](#)

Edelstähle für das Bauwesen: Matt, Glänzend, Strukturiert, Farblich

Aus der Serie Bleche und Bänder aus Edelstahl von Aperam Stainless Services & Solutions Germany

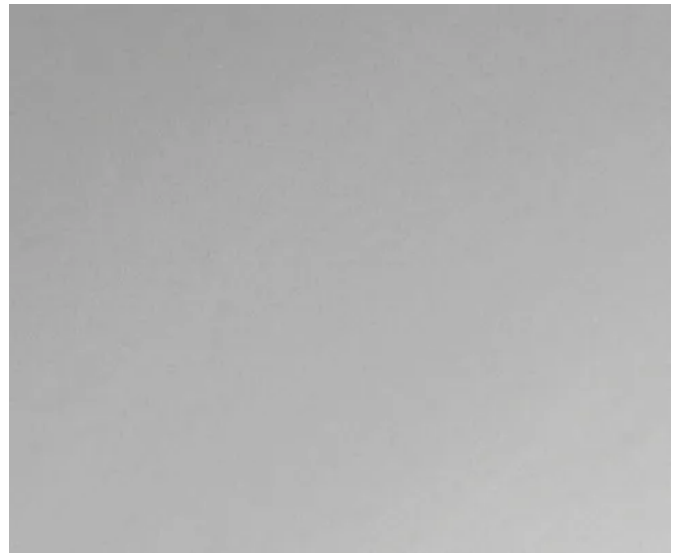
Oberflächen glänzend



UGINOX Bright

Homogene Oberfläche mit geringer Rauigkeit und mit einem besonders erhöhten Glanz

[Download Technisches Datenblatt UGINOX Bright](#)

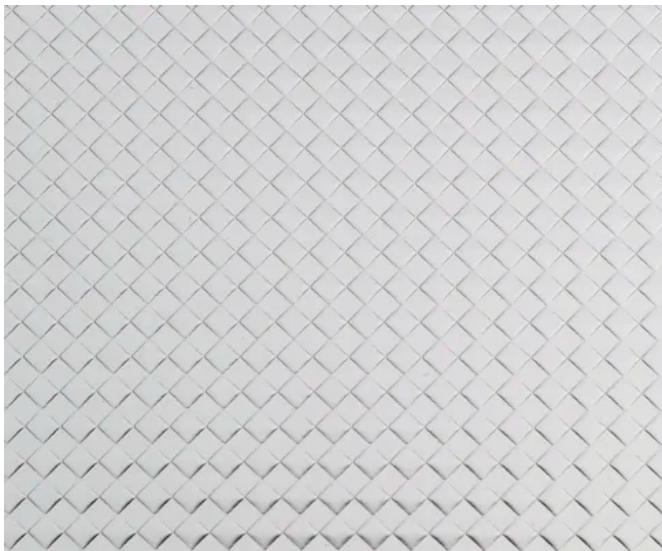


UGINOX Méca

Spiegelnde Oberfläche

[Download Technisches Datenblatt UGINOX Méca](#)

Oberflächen strukturiert



UGINOX Lozenge

Oberfläche mit Rauten-Aspekt

[Download Technisches Datenblatt UGINOX Lozenge](#)



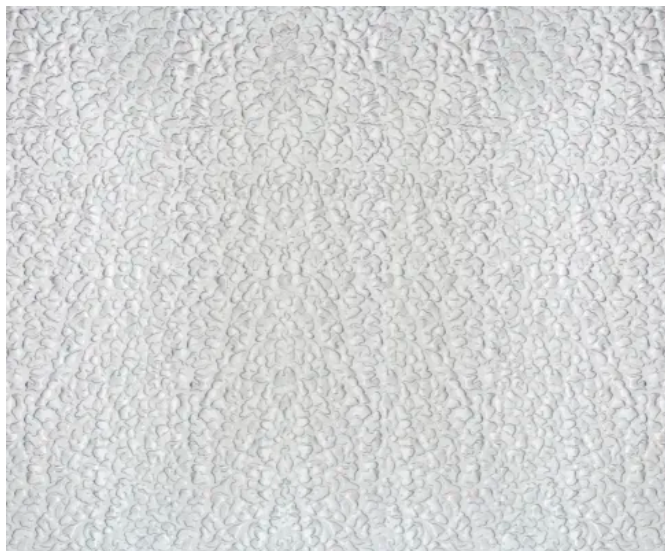
UGINOX Squares

Oberfläche mit Schachbrett-Aspekt

[Download Technisches Datenblatt UGINOX Squares](#)

Edelstähle für das Bauwesen: Matt, Glänzend, Strukturiert, Farbig

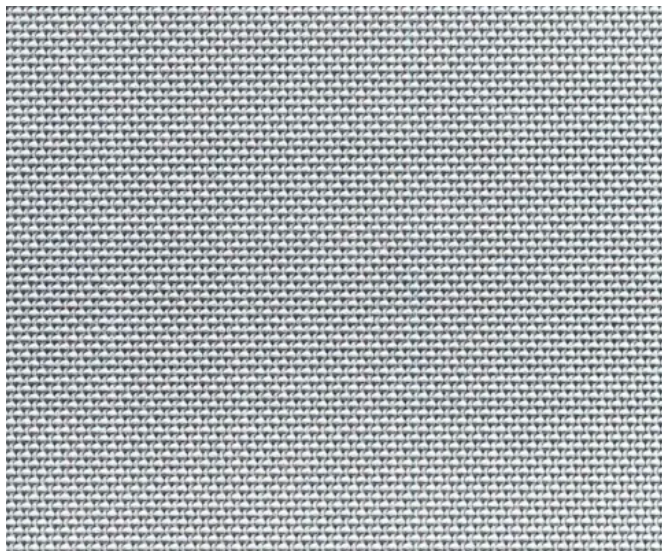
Aus der Serie Bleche und Bänder aus Edelstahl von Aperam Stainless Services & Solutions Germany



UGINOX Leather

Oberfläche mit Leder-Aspekt

[Download Technisches Datenblatt UGINOX Leather](#)



UGINOX Linen

Oberfläche mit Leinen-Aspekt

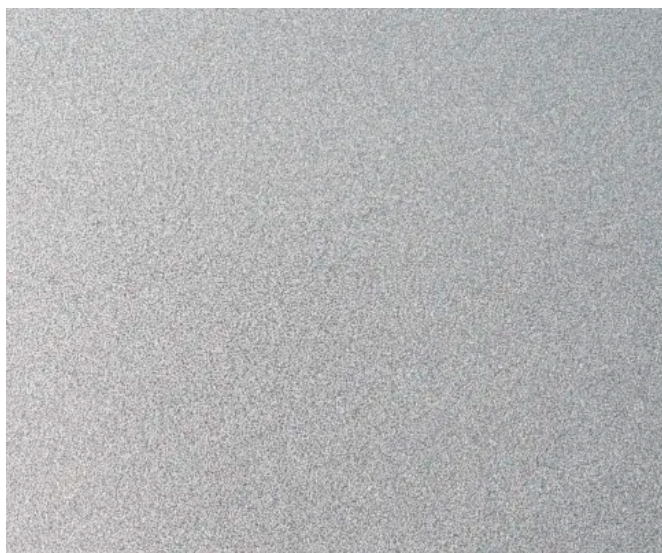
[Download Technisches Datenblatt UGINOX Linen](#)



UGINOX Rolled-on

Polierte Oberfläche mit der Qualität eines geprägten Edelstahls

[Download Technisches Datenblatt UGINOX Rolled-on](#)



UGINOX Sand

Geprägte Oberfläche mit Sandstrahl-Aspekt

[Download Technisches Datenblatt UGINOX Sand](#)

Weitere Informationen in den Broschüren [Edelstahl für das Bauwesen](#) | [Edelstahl in der Denkmalpflege](#)

Technische Informationen [UGINOX Patina](#) / [UGINOX Top](#)

Aperam Stainless Services & Solutions Germany GmbH ^{Absender}

Dieselstr. 5
74372 Sersheim
Deutschland

Tel. +49 7042 8310-0

uginox@aperam.com, www.uginox.com/de

Datum:

Per Fax

Per Brief

Für meine Notizen

Bitte nehmen Sie mit mir Kontakt auf und vereinbaren Sie einen Termin mit mir.

Bitte übersenden Sie mir für Ihre Produkte das aktuelle Katalogmaterial.

Bitte übersenden Sie mir für Ihre Produkte ausführliche Planungsunterlagen.

Anfrage zur Produktserie „Bleche und Bänder aus Edelstahl“

Mitteilung: