

Eingangsmatten

Von fuma



fuma Hauszubehör GmbH

Reutäckerstr. 9

76307 Karlsbad

Deutschland

Tel.: +49 7248 450730

Fax: +49 7248 4507360

info@fuma.com

www.fuma.com

Der erste Eindruck zählt – Eingangsbereiche präsentieren sich als Trend in der Architektur. Effektiv, vielseitig und langlebig sollen Fußmatten sein. An Eingangsmatten sind in Design, Funktionalität und Sicherheit hohe Anforderungen gestellt. Sie sollen den repräsentativen Eingangsbereich vor Schmutz, Feuchtigkeit und Beschädigungen schützen und zugleich optisch ein passendes Gestaltungselement sein.

Damit Trittschall zuverlässig verhindert wird, sind alle Top Clean PREMIUM Eingangsmatten durchgängig mit einer hochwirksamen Trittschalldämmung ausgestattet. Auf der Profilunterseite eingearbeitete dämmende Gummiprofile sorgen für Schalldämmung und Abtransport von Nässe.

Bei den Top Clean CLASSIC Aluprofilmatten sorgt ein auf der Unterseite aufgeklebter Polyethylen-Schaumstoff für Schalldämmung.

Eingangsmatten Zubehör und Winkelrahmen

Aus der Serie Eingangsmatten von fuma



Schmutzfangmatten für die erweiterten Schmutzaufnahme und Spezial-Anlaufprofile für sicheres Befahren und Begehen der Matten.

Zubehör und Winkelrahmen

Schmutzfangwannen

Die Schmutzfangwanne aus Edelstahl oder Aluminium bietet eine erweiterte Schmutzaufnahme und gewährleistet einen geregelten Wasserablauf. Die Wannengröße sollte in der Regel den Mattengrößen entsprechen. Wahlweise können auch Wannen mit Übergrößen geliefert werden. Die in Laufrichtung eingeschweißten Zwischenprofile sorgen für eine stabile Auflage der Matte. Einteilig bis zu 2.900 mm Breite und 1.400 mm Länge, darüber hinaus mehrteilig.

- **Material**

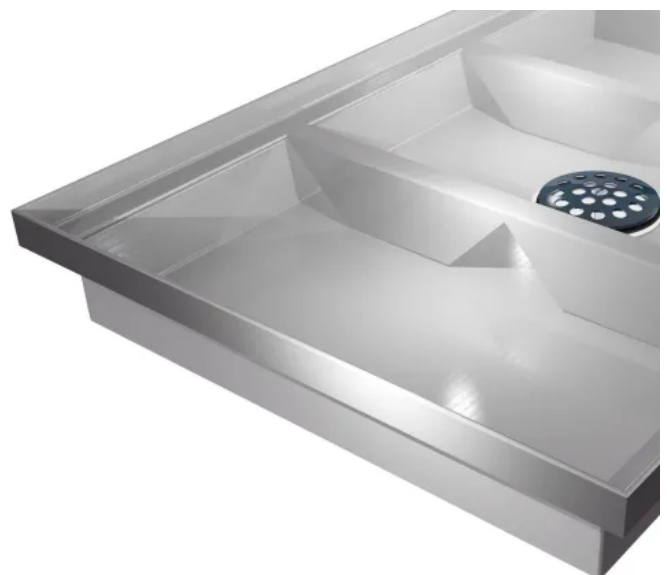
Edelstahl V2A oder Aluminium, verschweißt. Zwischenprofile Edelstahl V2A oder Aluminium, maximaler Abstand 250 mm, mit Aussparungen für Wasserablauf. Umlaufender Rahmen aus Edelstahl oder Aluminium

- **Verwendung**

Für Top Clean STABIL 17 und 22 mm; Top Clean STABIL XL 22 und 27 mm; Top Clean OBJEKT 22 und Top Clean HIGH 42 mm

- **Ausführung**

Rechteckig oder in Sonderformen, mehrteilige Wannen als Einzelsegmente mit eigenem Abfluss; Verbindung der Segmente durch mitgelieferte Edelstahl- bzw. Aluminium U-Profile



Beispiel: Schmutzfangwanne

Eingangsmatten Zubehör und Winkelrahmen

Aus der Serie Eingangsmatten von fuma

– Ablauf

In der Wannenmitte oder nach Vorgabe positionierte Ablaufvorrichtung mit Edelstahlsieb, Durchmesser von 60 mm, 1 1/2-Zoll-Anschluss für Entwässerungssystem

– Sonderanfertigungen

Edelstahl- bzw. Aluminiummanker zur exakten Montage der Wannenelemente im Untergrund (gegen Aufpreis); verstärkte Edelstahl- bzw. Aluminiumwannen für mit Handhubwagen befahrene Eingangsbereiche (gegen Aufpreis)

Anlaufprofile

Eine ideale Lösung, wenn bei einer nachträglichen Verlegung keine Bodenaussparung erfolgen soll. Anlaufprofile können mit allen Top Clean Aluprofilmatten mit 10 mm und 17 mm ausgestattet werden. Eine aufliegende Verlegung ist somit schnell realisiert. Es dient als Rahmen und ermöglicht ein sicheres Begehen der Matte ohne Stolperkante für Rollstühle, Kinderwagen u.a.

– Material

Verwindungssteifes und geriffeltes Aluminiumprofil (Legierung EN AW 6060)

– Verwendung

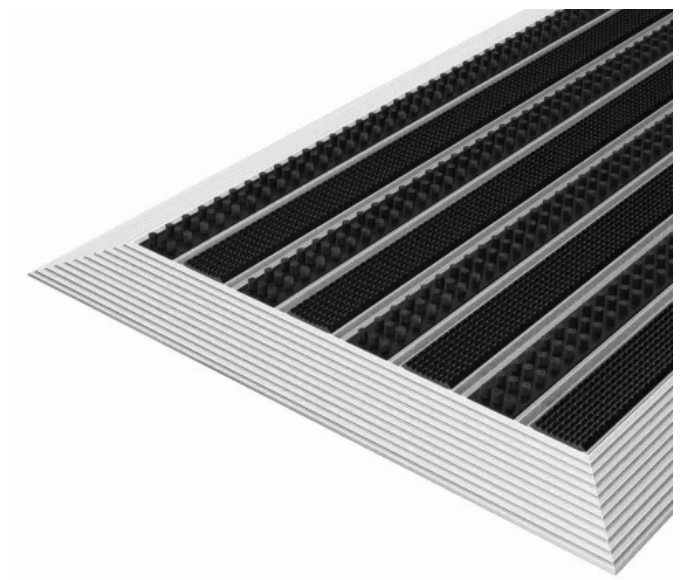
Passend für Top Clean ca. 10 und ca. 17 mm

– Farben

Pressblank natur. Auf Wunsch pulverbeschichtetes Aluprofil nach RAL-Karte (gegen Aufpreis)

– Unterseite

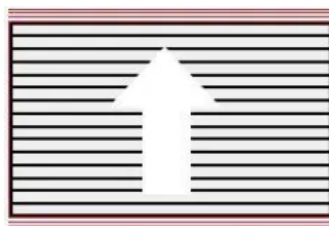
Antirutschbeschichtung mit PE-Schaum



Beispiel: Anlaufprofil



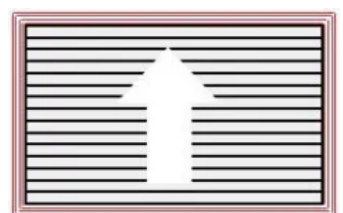
Anlaufprofil an einer Seite. Das Profil ist an der Matte befestigt.



Anlaufprofil an zwei Seiten. Die Profile sind an der Matte befestigt.



Anlaufprofil an drei Seiten. Die Profile sind nicht an der Matte befestigt, können aber am Boden fixiert werden.



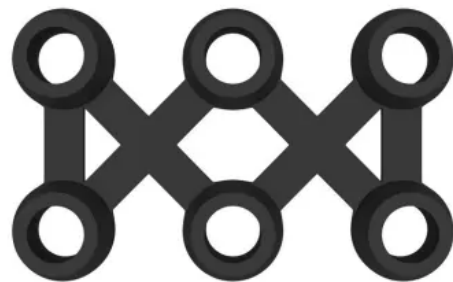
Anlaufprofil an vier Seiten. Die Profile sind zur Montage als Rahmen vorbereitet und nicht an der Matte befestigt.

Eingangsmatten Zubehör und Winkelrahmen

Aus der Serie Eingangsmatten von fuma

Connect

Die Verbindungselemente verbinden Gummiwabenmatten schnell und einfach zu größeren Flächen (ca. 3 Stück / m). Sie können leicht in die dafür vorgesehenen Öffnungen der Matten von Hand eingedrückt und ebenso leicht wieder entfernt werden.



Beispiel: Verbindungselement Connect

Easyclean

Rundbürsten EASYCLEAN zur Verstärkung der Reinigungswirkung

- **Material**
Bürstenkörper Kunststoff, Borsten Nylon 6.
- **Farben**
Schwarz, Rot, Grün, Gelb, Blau oder Grau.
- **Stückzahl je m²**
Gummiwabenmatte KARO AS ca. 265 Stück.
- **Standardbestückung**
Jede 2. Wabe versetzt bestückt, umlaufende Wabenreihe außen ohne Bestückung.



Beispiel: Easyclean Rundbürsten

Trennschienen

Für alle mehrteiligen Top Clean Matten ohne Verbinder in Stablänge eignen sich Trennschienen. Sie vereinfachen das Einlegen der Matten besonders nach der Reinigung.

- **Material**
Trennschienen aus Aluminium
- **Verwendung**
Passend für Top Clean Matten 17, 22 und 27 mm
- **Höhe**
20, 25 und 30 mm
- **Farben**
Pressblank natur. Gegen Aufpreis pulverbeschichtet nach RAL-Karte



Beispiel: Trennschiene

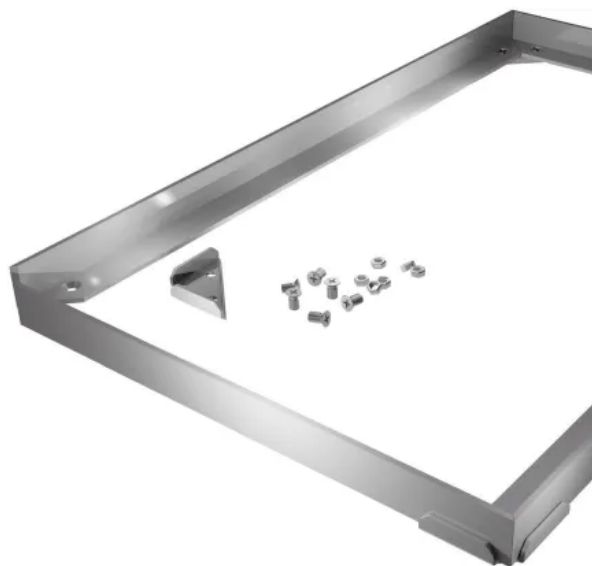
Eingangsmatten Zubehör und Winkelrahmen

Aus der Serie Eingangsmatten von fuma

Winkelrahmen

Für alle Top Clean Eingangsmatten wird eine Verlegung im SPEZIAL Winkelrahmen empfohlen. Dies gewährleistet einen exakten Sitz, und das Herausnehmen der Matte zur Reinigung wird erleichtert. Rahmen, Eckverbinder und auch die Schrauben bestehen aus gleichem Material – hochwertigem Edelstahl oder Aluminium. Eine Korrosion wird dadurch wirkungsvoll verhindert. Die Rahmen sind auf Gehrung gesägt und zur Verschraubung mit Verbindern vorbereitet.

- **Material**
Winkelprofile aus Aluminium oder kaltgewalztem Edelstahl (mit arrondierten Kanten)
- **Verwendung**
Passend für Top Clean Matten 10/13, 17, 22, 27 und 42 mm
- **Höhe**
15, 20, 25, 30 und 45 mm
- **Farben**
Pressblank natur. Gegen Aufpreis pulverbeschichteter Aluwinkel nach RAL-Karte
- **Sonderformen**
Aussparungen, Rundungen und Schrägen können nach Skizze oder Schablone gegen Aufpreis gefertigt werden



Beispiel: Winkelrahmen

fuma Hauszubehör GmbH

Absender

Reutäckerstr. 9
76307 Karlsbad
Deutschland

Tel. +49 7248 450730, Fax +49 7248 4507360
info@fuma.com, www.fuma.com

Datum:

☐

Per Fax

☐

Per Brief

☐

Für meine Notizen

☐

Bitte nehmen Sie mit mir Kontakt auf und vereinbaren Sie einen Termin mit mir.

☐

Bitte übersenden Sie mir für Ihre Produkte das aktuelle Katalogmaterial.

☐

Bitte übersenden Sie mir für Ihre Produkte ausführliche Planungsunterlagen.

Anfrage zur Produktserie „Eingangsmatten“

Mitteilung: