

## Fliesen-/Naturstein-/Estrichverlegung

Von SCHOMBURG



© Klemens Ortmeyer

SCHOMBURG GmbH

Aquafinstr. 2-8

32760 Detmold

Deutschland

Tel.: +49 5231 95300

Fax: +49 5231 953333

info@schomburg.de

www.schomburg.com

### Kompetente Produktsysteme für die Fliesen-, Naturstein- und Estrichverlegung

In Zeiten, in denen das Sanieren, Renovieren und Modernisieren immer mehr an Bedeutung gewinnt, ist es wichtig, auf Produktsysteme zu setzen, die für die Anforderung optimal geeignet sind. SCHOMBURG stellt diese Systeme in Form von bewährten als auch weiterentwickelten, aufeinander abgestimmten Produkten zur Verfügung.

### Güteprüfung

Diverse bauaufsichtliche Prüfzeugnisse liegen vor

### Qualitätsmanagement

Der Hersteller ist zertifiziert nach DIN EN ISO 9001:2008

### Eignung und Einsatz

Schwimmbäder, Saunen, Wellness-Oasen, sonstige Feuchträume, Balkone/Terrassen, Großküchen usw.

### Produkte

- Haftsclämmen, Emulsionen, Zusatzstoffe
- Estriche
- Spezialestriche und -mörtel
- Gieß-, Klebe- und Injektionsharze
- Grundierungen
- Spachtel- und Fließmassen
- Abdichtungssysteme
- Dichtbänder
- Fliesenkleber
- Natursteinkleber
- Vergütungen
- Fugenmörtel
- Elastische Fugendichtstoffe und Primer
- Trittschall- und Entkopplungssysteme
- Hilfsmittel

## Fliesen-Verlegung und Abdichtung in Schwimmbad und Sauna

Aus der Serie Fliesen-/Naturstein-/Estrichverlegung von SCHOMBURG



Fliesen-Verlegung und Abdichtung in Schwimmbad und Sauna, Neubau und Sanierung: Von Abdichtungen bis hin zu Fliesenmörteln für die Verlegung und Verfugung. SCHOMBURG Systemlösungen für die sichere Verlegung und Abdichtung entsprechen den Ansprüchen an Hygiene, Gesundheitsschutz und Nachhaltigkeit.

### Teil 1: System Schwimmbad

#### Unter Wasser erprobt

Das System Schwimmbad von SCHOMBURG ist seit 10 Jahren bewährt für öffentliche Schwimmbäder mit hoher Nutzungsfrequenz, private Wellnessoasen, Spas oder Pools im Innen- und Außenbereich.

Die Produktkombinationen aus der Epoxidharz Sperrgrundierung ASODUR-SG3 und der Hybrid-Abdichtung AQUAFIN-RS300 bilden eine gegen Druckwasser dichte Ebene.

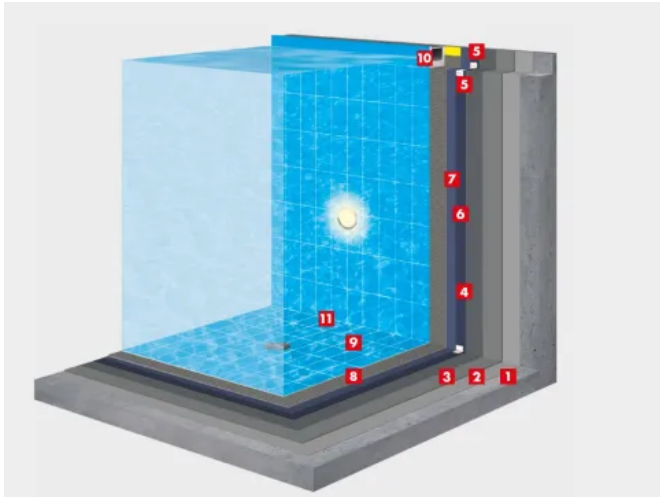
Die hoch wasserstabilen Fliesenkleber SOLOFLEX und UNIFIX-S3 bieten einen dauerhaft festen Verbund im Unterwasserbereich.



Das Fliesen-Verlegesystem Schwimmbad eignet sich für öffentliche wie private Schwimmbäder, Wellnessbereiche, Spa sowie Schwimmbecken im Außen- und Innenbereich.

## Fliesen-Verlegung und Abdichtung in Schwimmbad und Sauna

Aus der Serie Fliesen-/Naturstein-/Estrichverlegung von SCHOMBURG



Aufbau und Komponenten im System Schwimmbad

2. Haftbrücke für Ausgleichsestrich mit **ASOCRET-HS-FLEX**
3. Ausgleich mit **ASO-EZ4-PLUS** im Bodenbereich und mit **SOLOCRET-60** im Wandbereich
4. Grundierung mit **ASODUR-Unigrund-GE** oder **ASO-Unigrund-PLUS**
5. Anschlussabdichtung mit **ASO-Dichtband-2000** mit Formstücken und **Dichtmanschetten** mit **AQUAFIN-RS-300**
6. + 7. Abdichtung 2-lagig mit **AQUAFIN-RS300** (Mindestrockenschichtdicke 2 mm)
8. Fliesenverlegung mit **SOLOFLEX**, alternativ **UNIFIX-S3**
9. Fliesenverfugung Wand/Boden mit der **CRISTALLFUGE** oder **CRISTALLFUGE-EPOX**
10. Bewegungsfugen mit **ESCOSIL-2000-ST**
11. KapillARBrechende Fuge mit **ASODUR-EV-200**

### Teil 1: Sicher Abdichten

#### „Normgerechte“ Abdichtung im Verbund

Mit den Abdichtungsnormen DIN 18534 „Abdichtung von Innenräumen“ und DIN 18535 „Abdichtung von Behältern und Becken“ können jetzt alle Bereiche in einem Schwimmbad normgerecht mit einer Abdichtung im Verbund mit einem Belag aus Fliesen und Platten (AIV) abgedichtet werden:

#### Abdichten und Verlegen in öffentlichen Duschen und Umgängen von Schwimmbädern

*DIN 18534 Abdichtung von Innenräumen: Wassereintrittsklasse W2-I/W3-I*

In gewerblich genutzten Nassräumen ist durch große anfallende Wassermengen eine besondere Abdichtung gemäß DIN 18534 erforderlich. Durch den Einsatz von Verbundabdichtungen sind (bis auf den Verlegemörtel für die Fliesen und Platten) alle Bauteile vor Feuchtigkeit geschützt. Alle Einbauteile (Rohrdurchführungen, Bodenabläufe, Duscharmaturen etc.) müssen fachgerecht in die Abdichtung integriert werden.

#### Abdichtung und Verlegung von Schwimmbecken im Innen- und Außenbereich

*DIN 18535 Abdichtung von Behältern und Becken: Wassereintrittsklasse W1-B/W2-B*

Die Abdichtung von Behältern und Becken im Innen- und Außenbereich regelt die DIN 18535. Für die Abdichtung der durch Druckwasser beanspruchten Flächen, z.B. von öffentlichen und privaten Schwimmbecken für die Wassereintrittsklasse W1-B (Füllhöhe ≤ 5 m) und W2-B (Füllhöhe ≤ 10 m) stellt SCHOMBURG Abdichtungssysteme auf Basis rissüberbrückender, mineralischer Dichtungsschlämmen (CM) oder Reaktionsharze (RM) zur Verfügung.



Für die Abdichtung unter Fliesen und Platten in Schwimmbädern stehen mineralische als auch Reaktionsharz-Systeme zur Auswahl.



## Fliesen-Verlegung und Abdichtung in Schwimmbad und Sauna

Aus der Serie Fliesen-/Naturstein-/Estrichverlegung von SCHOMBURG



Beckenumgänge, Dusch- und Sanitärräume sowie Saunabereiche benötigen eine Abdichtung entsprechend der Wassereinwirkungsklasse W2-I.



Schwimmb Becken im Innen-/Außenbereich und Beckenköpfe sind entsprechend Wassereinwirkungsklasse W1-B oder W2-B abzudichten.



Dampfbäder, Thermal- und Mineralbäder, Sole- und Meerwasserbäder erfordern eine Abdichtung gemäß Wassereinwirkungsklasse W3-I.

Einsetzbare Abdichtungen	Wassereinwirkungsklasse DIN 18534 — Abdichtung von Innenräumen			
	W0-I: gering	W1-I: mäßig	W2-I: hoch	W3-I: Sehr hoch
	nicht häufige Einwirkung von Spritzwasser (Keine Abdichtung erforderlich wenn wasserabweisende Oberfläche.)	nicht häufige Einwirkung aus Brauchwasser, ohne anstauendes Wasser	häufige Einwirkung von Spritzwasser und/oder Brauchwasser, auf dem Boden zeitweise anstauendes Wasser	sehr häufige oder lang anhaltende Einwirkung aus Spritzwasser und/oder Brauchwasser und/oder Wasser aus intensiven Reinigungsverfahren, durch anstauendes Wasser intensiviert
Anwendungsbeispiele	Bäder im häuslichen Bereich	Wandflächen über Badewannen und in Duschen in Bädern. Bodenflächen in Bädern ohne/mit Ablauf ohne hohe Wassereinwirkung aus dem Duschbereich.	Wandflächen von Duschen in Sport-/Gewerbstätten. Bodenflächen mit Abläufen und/oder Rinnen.	Umgangflächen von Schwimmb Becken. Flächen in Gewerbstätten (gewerbliche Küchen, Wäschereien, Brauereien).
<b>SANIFLEX</b>	•	•	• an Wänden	-
<b>AQUAFIN-1K-PREMIUM</b>	•	•	•	• wenn keine zusätzliche chemische Einwirkung
<b>AQUAFIN-2K/M-PLUS</b>	•	•	•	
<b>AQUAFIN RS300</b>	•	•	•	
<b>ASOFLEX AKB</b>	•	•	•	•
<b>SANIFIN</b>	•	•	• <sup>1)</sup>	

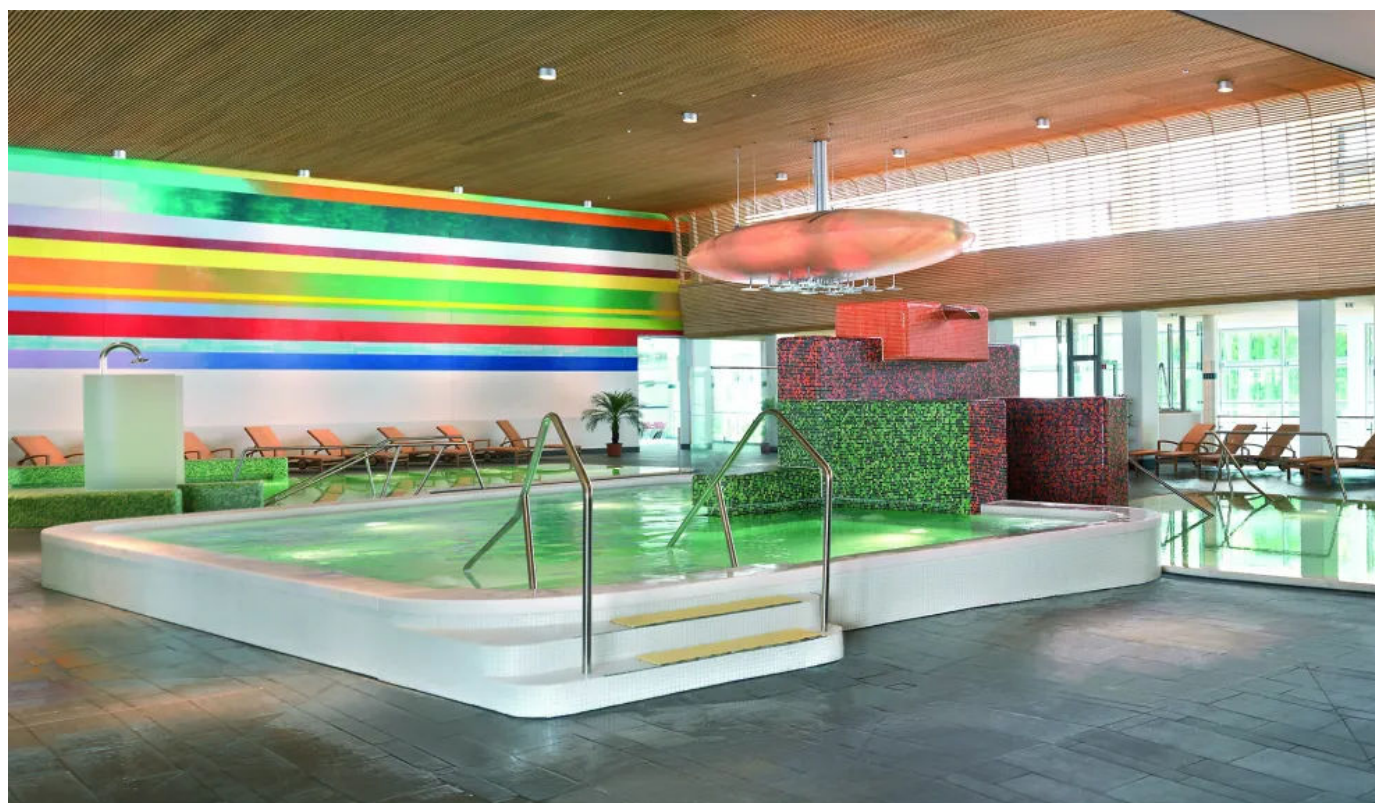
<sup>1)</sup> ggf. Abdichtungsflächen mit zusätzlichen chemischen Einwirkungen gemäß PG-AIV

## Fliesen-Verlegung und Abdichtung in Schwimmbad und Sauna

Aus der Serie Fliesen-/Naturstein-/Estrichverlegung von SCHOMBURG

Einsetzbare Abdichtungen	Wassereinwirkungsklasse DIN 18535 — Abdichtung von Behältern und Becken	W1-B	W2-B	W3-B
		mit Füllhöhe < 5 m	mit Füllhöhe < 10 m	mit Füllhöhe > 10 m
	Füllwasser aus			
<b>AQUAFIN</b> RS300	Schwimmbekkenwasser nach DIN 19643	•	•	
<b>ASOFLEX</b> AKB	Sole- oder Thermalwasser	•	•	

### Teil 1: Sicher Verlegen



Baustoffe mit dem EMICODE-Siegel bieten größtmögliche Sicherheit vor Raumluftbelastungen.

Von der Multigrundierung über Ausgleichsmassen, Abdichtungsprodukte bis hin zur Fliesenverlegung mit dem staubarmen Flexmörtel LIGHTFLEX und der Verfugung mit der CRISTALLFUGE-PLUS bietet SCHOMBURG eine Reihe von nachhaltig zertifizierten Produkten.

Viele SCHOMBURG-Produkte tragen mittlerweile die EMICODE-Auszeichnung EC1 oder sogar EC1 Plus. Und auch die SCHOMBURG-Produkte mit der VOC-France-Kennzeichnung A bzw. A+ haben besonders umweltschonende Eigenschaften. Diese Emissionsbegrenzungen sind strenger als die US-LEED-Grenzwerte für VOC-Emissionen.

## Fliesen-Verlegung und Abdichtung in Schwimmbad und Sauna

Aus der Serie Fliesen-/Naturstein-/Estrichverlegung von SCHOMBURG

Im Produktsortiment der **Fliesenkleber** sind folgende Produkte erfolgreich mit EMICODE® EC1 Plus bzw. EMICODE® EC1 Plus-R und Emissionsklasse VOC-France A+ zertifiziert:

- **AK7P**  
Flexibilisierter Klebemörtel
- **LIGHTFLEX**  
Flexibler extra leichter multifunktionaler Flexmörtel
- **MONOFLEX-XL**  
Moderner Flexmörtel mit hoher Ergiebigkeit
- **SOLOFLEX-fast**  
Flexibilisierter schneller Dünn- und Mittelbett Fliesenklebemörtel
- **UNIFIX-S3-fast**  
Hochflexibler Fliesenklebemörtel

Im Produktsortiment der **Fugenmörtel** sind folgende Produkte erfolgreich mit EMICODE® EC1 Plus bzw. EMICODE® EC1 Plus-R und Emissionsklasse VOC-France A+ zertifiziert:

- **CRISTALLFUGE-FLEX**  
Flex Fugenmörtel, schnell erhärtend
- **CRISTALLFUGE-EPOX**  
3K Reaktionsharz-Feinfugen-Farbmörtel
- **CRISTALLFUGE PLUS**  
Mineralische Multifunktions-Flexfuge



Viele der SCHOMBURG Fliesenverlegeprodukte verfügen über die EMICODE-Auszeichnung EC1 oder sogar EC1Plus.

### Weitere Informationen

Broschüre: [Planungs- und Verlegeratgeber für die Fliesen-, Naturstein- und Estrichverlegung](#)

Broschüre: [Schwimmbäder - sicher planen und und bauen](#)

Produkte: [Fliesen-/ Naturstein-/ Estrichverlegung](#)

SCHOMBURG GmbH

Absender

Aquafinstr. 2-8  
32760 Detmold  
Deutschland

Tel. +49 5231 95300, Fax +49 5231 953333  
[info@schomburg.de](mailto:info@schomburg.de), [www.schomburg.com](http://www.schomburg.com)

Datum:

Per Fax

Per Brief

Für meine Notizen

Bitte nehmen Sie mit mir Kontakt auf und vereinbaren Sie einen Termin mit mir.

Bitte übersenden Sie mir für Ihre Produkte das aktuelle Katalogmaterial.

Bitte übersenden Sie mir für Ihre Produkte ausführliche Planungsunterlagen.

Anfrage zur Produktserie „Fliesen-/Naturstein-/Estrichverlegung“

Mitteilung: