

## Schalen ° Dämmen ° Bewehren

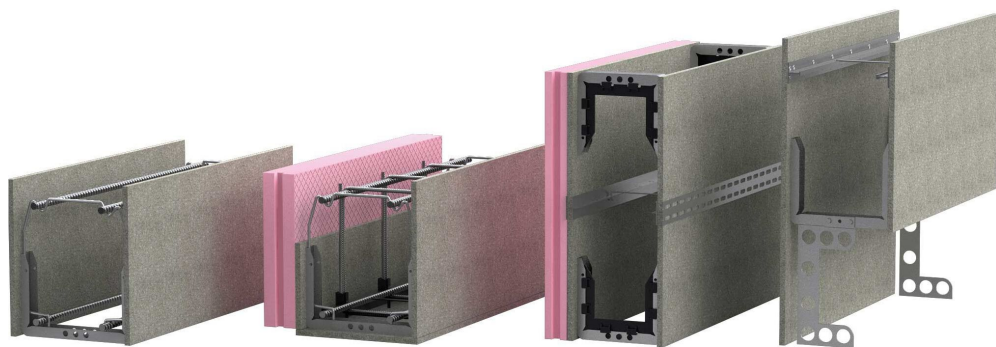
Von Holzmann



Holzmann GmbH & Co. KG  
Südbachstr. 12  
49196 Bad Laer  
Deutschland

Tel.: +49 5424 8099-0  
Fax: +49 5424 8099-11

info@rekord-holzmann.de  
www.rekord-holzmann.de



MBA® Ringbalkenschalung / MBA® Sturzschalung Thermo / MBA® Ringbalkenschalung EP [mit Erhöhungsprofil] / MBA® Attika Filigran

Fundamentschalung mit Easy-Klick Stecksystem können flexibel eingesetzt werden. Vollgedämmtes Fundamentschalungs-Stecksystem, ohne Boden inkl. Bewehrungskorb-Positionierung.

Bodenplattenschalungen zur individuellen Herstellung von gedämmten Bodenplatten mit Abdichtungsmöglichkeit nach DIN. Individuelle und ungewöhnliche Bauformen sind damit möglich.

## Fundamentalschalungen

Aus der Serie Schalen ° Dämmen ° Bewehren von Holzmann



Vollgedämmtes Fundamentalschalungs-Stecksystem ohne Boden inklusive Bewehrungskorbpositionierung

### Teil 1: Fundamentalschalungen

Die Fundamentalschalungen von rekord Holzmann aus XPS (extrudiertes Polystyrol) sind zusammen steckbar und somit flexibel einzusetzen. Durch einfaches Einklicken der Distanzstücke in die vormontierten Aufnahmewinkel entsteht ein stabiles Schalungselement für jede gewünschte Fundamentbreite.

- Dämmung XPS (extrudiertes Polystyrol) 50 - 160 mm
- Hohe Dämmeigenschaft WLG 035 / 040
- Perimeterdämmung mit allgemeiner bauaufsichtlicher Zulassung DIBT-23.33.1294

Die Aufnahmewinkel und das Stecksystem dienen durch ihre Bauweise als ideale Hilfe zur Bewehrungspositionierung mit einer Betondeckung von wahlweise 20 oder 40 mm unterhalb der Bewehrung und 35 mm seitlich.

Für eine Betondeckung von 40 mm am Boden wird das Distanzstück einfach aufgedoppelt eingesteckt.

Soll eine Abdichtung gegen aufsteigende Feuchtigkeit nach DIN 18195 hergestellt werden, ist ein Absatzprofil mit Knickschutz auf den Außenwinkel der Fundamentalschalung zu montieren. Nach dem Betonieren kann das Profil entfernt und erneut verwendet werden.

## Fundamentalschalungen

Aus der Serie Schalen ° Dämmen ° Bewehren von Holzmann

### Fundamentalschalungen Easy Klick



Fundamentalschalung Easy Klick THERMO

#### Fundamentalschalung Easy Klick THERMO

- Schenkel: XPS 50 – 160 mm / seitlich Nut und Feder
- Elementhöhe: 400 – 1200 mm
- Betonkernbreite: Bis 600 mm in 50 mm Schritten
- Elementlänge: 2000 mm



Fundamentalschalung Easy Klick THERMO VARIO

#### Fundamentalschalung Easy Klick THERMO VARIO

- Schenkel außen: XPS 50 – 160 mm / seitlich Nut und Feder
- Schenkel innen: XPS 50 – 160 mm / seitlich Nut und Feder
- Elementhöhe außen: 500 – 1200 mm
- Elementhöhe innen: 300 – 1000 mm
- Betonkernbreite: Bis 600 mm in 50 mm Schritten
- Elementlänge: 2000 mm



Fundamentalschalung Easy Klick THERMO VARIO

#### Fundamentalschalung Easy Klick THERMO VARIO mit XPS-Absatzprofil

- Schenkel außen: XPS 60 – 160 mm / seitlich Nut und Feder (Schenkelhöhe inkl. 100 mm Absatzprofil)
- Schenkel innen: XPS 60 – 160 mm / seitlich Nut und Feder
- Elementhöhe außen: 500 – 1200 mm
- Elementhöhe innen: 300 – 1000 mm
- Betonkernbreite: Bis 600 mm in 50 mm Schritten
- Elementlänge: 2000 mm



Fundamentalschalung Easy Klick THERMO MIX

#### Fundamentalschalung Easy Klick THERMO MIX

- Schenkel außen: XPS 60 – 160 mm / seitlich Nut und Feder
- Schenkel innen: XPS 50 – 160 mm / seitlich Nut und Feder
- Elementhöhe: 400 – 1200 mm
- Betonkernbreite: Bis 600 mm in 50 mm Schritten
- Elementlänge: 2000 mm

## Fundamentalschalungen

Aus der Serie Schalen ° Dämmen ° Bewehren von Holzmann



### Fundamentalschalung Easy Klick THERMO MIX VARIO

- Schenkel außen: XPS 60 – 160 mm / seitlich Nut und Feder
- Schenkel innen: XPS 50 mm / seitlich Nut und Feder
- Elementhöhe außen: 500 – 1200 mm
- Elementhöhe innen: 300 – 1000 mm
- Betonkernbreite: Bis 600 mm in 50 mm Schritten
- Elementlänge: 2000 mm

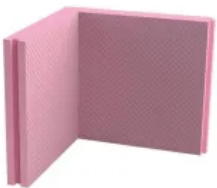
Fundamentalschalung Easy Klick THERMO MIX VARIO



### Fundamentalschalung Easy Klick THERMO MIX VARIO mit XPS-Absatzprofil

- Schenkel außen: XPS 60 – 160 mm / seitlich Nut und Feder (Schenkelhöhe inkl. 100 mm Absatzprofil)
- Schenkel innen: XPS 50 mm / seitlich Nut und Feder
- Elementhöhe außen: 500 – 1200 mm
- Elementhöhe innen: 300 – 1000 mm
- Betonkernbreite: Bis 600 mm in 50 mm Schritten
- Elementlänge: 2000 mm

Fundamentalschalung Easy Klick THERMO MIX VARIO



### Fundamentalschalung 90° Außenecke für Fundamentalschalung Easy Klick THERMO und THERMO MIX

- Schenkel außen: XPS 50 – 160 mm / seitlich Nut und Feder
- Elementhöhe: 300 – 1200 mm
- Betonkernbreite: Bis 600 mm in 50 mm Schritten

90° Außenecke

## Fundamentalschalungen

Aus der Serie Schalen ° Dämmen ° Bewehren von Holzmann

### Systemzubehör



Easy Klick Aufnahmewinkel



Easy Klick Montageplatte mit Aufnahmeelement



Easy Klick Distanzstück



Easy Klick Koppel-Element



Easy Klick Oberbügel

Zur Ausrichtung der Schalung für Fundamentbreiten bis 600 mm



Speed-Schrauben

Kunststoff, 15 x 50 mm



Absatzprofil

Kunststoff, 1250 mm



Knickschutz für Absatzprofil

Kunststoff, 47 x 95 mm

Weiteres Zubehör: [Zubehörsortiment rekord Holzmann](#)

## Fundamentalschalungen

Aus der Serie Schalen ° Dämmen ° Bewehren von Holzmann

### Anwendungsbeispiele



Broschüre Fundamentalschalungen Easy Klick

Weitere Informationen: [Fundamentalschalungen Easy Klick](#)

Holzmann GmbH & Co. KG

Absender

Südbachstr. 12  
49196 Bad Laer  
Deutschland

Tel. +49 5424 8099-0, Fax +49 5424 8099-11  
[info@rekord-holzmann.de](mailto:info@rekord-holzmann.de), [www.rekord-holzmann.de](http://www.rekord-holzmann.de)

Datum:

Per Fax

Per Brief

Für meine Notizen

Bitte nehmen Sie mit mir Kontakt auf und vereinbaren Sie einen Termin mit mir.

Bitte übersenden Sie mir für Ihre Produkte das aktuelle Katalogmaterial.

Bitte übersenden Sie mir für Ihre Produkte ausführliche Planungsunterlagen.

Anfrage zur Produktserie „Schalen ° Dämmen ° Bewehren“

Mitteilung: