

Produkte aus Recycling-Gummigranulat

Von KRAIBURG Relastec



KRAIBURG Relastec GmbH & Co. KG
Fuchsberger Str. 4
29410 Salzwedel
Deutschland

Tel.: +49 3901 8304-0

info@kraiburg-relastec.com

www.kraiburg-relastec.com

Bautenschutzmatten von KRAITEC®: Lagen für Schutz und Sicherheit

KRAITEC® Bautenschutzmatten sind dauerelastische Produkte mit hohem Rückstellvermögen für hohe Beanspruchung. Sie finden auf Flachdächern, Geh- und Wartungswegen, in Parkhäusern, unter Solaranlagen oder auch auf Terrassen Verwendung. Die Bautenschutzmatten werden aus hochwertigen, spezifizierten Recycling-Gummigranulaten gefertigt und tragen positiv zum Umweltschutz bei. Durch zahlreiche Produktweiterentwicklungen und Neuentwicklungen wie Vlieskaschierungen, Folienkaschierungen oder 3D-Unterseiten bietet KRAITEC® für alle Anwendungsszenarien ein geeignetes Produkt. KRAITEC® Bautenschutz schützt, dämmt, ist drainagefähig und belastbar.

Produkte und Anwendungsgebiete

- Klassische Flachdächer und Bauwerke
KRAITEC® top und KRAITEC® protect
Sie schützen in Systemaufbauten (Flach- und Gründächern, Dachterrassen, Balkonen, im Tunnelbau und in begrünten Parkgaragen) hochwertige Isolierungen und Abdichtungen vor mechanischer Beschädigung.
- KRAITEC® top FiRe
Bautenschutzmatte mit flammenhemmender Ausrüstung mit Broof (t1) Klassifikation
- Schutzlage unter Photovoltaikanlagen
KRAITEC® top drain plus, KRAITEC® protect Bautenschutz mit Vlieskaschierung und Profilierung bzw. hochbelastbarer Bautenschutz
- Begrünte Flachdächer (hohe Belastbarkeit)
KRAITEC® top drain plus, KRAITEC® protect Bautenschutz mit Vlieskaschierung und Profilierung bzw. hochbelastbarer Bautenschutz
- Offene Fugenbeläge
KRAITEC® protect
- Bautenschutz und Trittschalldämmung auf Terrassen, Dachterrassen und Balkonen
DAMTEC® sonic und DAMTEC® sonic drain plus Schutzmatten mit Drainage und Wasserableitung durch Profilierung. DAMTEC® sonic FiRe bietet darüber hinaus eine flammhemmende Ausrüstung mit Cfl-s1 und Broof-t1
- Platten für Geh- und Wartungswege, Terrassen und Balkone
KRAITEC® step, step cross, step color/neon sind elastische Oberbeläge für Terrassen und Balkone oder für Geh- und Wartungswege auf Flachdächern.
KRAITEC® step roof besitzt eine PVC-Kaschierung und KRAITEC® step roof FPO eine FPO-Kaschierung.

Gehwegplatten und Schutzplatten aus Recycling-Gummigranulat

Aus der Serie Produkte aus Recycling-Gummigranulat von KRAIBURG Relastec



KRAITEC® step ist ein elastischer Oberbelag mit sehr hohem Rückstellvermögen für Terrassen und Balkone. Auf Flachdächern wird KRAITEC® step für Geh- und Wartungswege verwendet. Die Platten sind aufgrund ihres Steckverbindersystems einfach und schnell zu verlegen; die umfangreiche Farbpalette ermöglicht vielfältige Gestaltungsmöglichkeiten.

Teil 1: Übersicht: KRAITEC® step Schutzplatten

Die aus recyceltem Reifengranulat gefertigten KRAITEC® step Platten sind mit farbigem Bindemittel gebunden und in verschiedenen Farben erhältlich. Die Farbpalette ermöglicht vielfältige Gestaltung. Mit unterseitigen Drainagerillen findet das Wasser seinen Weg. Die Platten werden einfach auf flachem und verdichtetem Untergrund verlegt und können auch direkt auf der Abdichtung verklebt werden. Auf Bitumenabdichtungen kann KRAITEC® step direkt verlegt werden.

Eignung und Einsatz

Terrassen, Balkone, als Schutz unter Solaranlagen, als Gehwegplatten für Wartungswege auf Flach- und Gründächern



[Download Broschüre KRAITEC® step](#)

Gehwegplatten und Schutzplatten aus Recycling-Gummigranulat

Aus der Serie Produkte aus Recycling-Gummigranulat von KRAIBURG Relastec

KRAITEC® step



KRAITEC® step

als „Harte Bedachung“

Materialien zum Einsatz auf Flachdächern als oberste Lage müssen widerstandsfähig gegen Flugfeuer und strahlende Wärme sein, um die Brandrisiken zu minimieren. KRAITEC® step wurde in einem unabhängigen Prüfinstitut getestet und hat die Klassifizierung B_{roof} (t1) nach DIN EN 13501-5 erhalten (Prüfung gemäß DIN V ENV 1187). Zur „Harten Bedachung“ wurde ein allgemeines bauaufsichtliches Prüfzeugnis eingeholt (Prüfzeugnisnummer: P-3692/139/1-MPA BS).

Werkstoff:	Gummigranulat auf Recyclingbasis, polyurethanegebunden
Flächengewicht:	ca. 20,8 kg/m ² (ca. 5,2 kg/Platte)
Plattenstärke:	30 mm
Abmessungen Platte:	500 x 500 mm
Farben:	rot, grün, grau, schwarz
Oberfläche:	offenporig glatt
Unterseite:	glatt mit Drainagerillen
Brandverhalten:	E _{fl} (DIN EN 13501-1) B _{roof} (t1) (DIN EN 13501-5)
Temperaturbeständigkeit:	-30 bis 80 °C
Verkehrsbelastung ^{*)} :	ca. 18 t/m ² bei 10% Stauchung ca. 38 t/m ² bei 20% Stauchung



^{*)} in Anlehnung der DIN EN ISO 3386-2

[Download PDF-Datenblatt KRAITEC® step](#)

KRAITEC® step plus



KRAITEC® step plus

KRAITEC® step plus ist für die Verlegung direkt auf PVC-Abdichtungen auf der Unterseite mit Vlies kaschiert. Sie eignet sich für Einsatzbereiche mit hoher Rutschgefahr. Dadurch sind die formstabilen Platten ideal für den Bereich Haus und Garten.

Gehwegplatten und Schutzplatten aus Recycling-Gummigranulat

Aus der Serie Produkte aus Recycling-Gummigranulat von KRAIBURG Relastec

Werkstoff:	Gummigranulat auf Recyclingbasis, polyurethanegebunden
Flächengewicht:	ca. 20,8 kg/m ² (ca. 5,2 kg/Platte)
Plattenstärke:	30 mm
Farben:	rot, grün, grau, schwarz
Oberfläche:	offenporig glatt/Hammerschlagprofil
Unterseite:	glatt mit Drainagerillen und vlieskaschiert (PES, Polyester-Vlies, 300 g/m ²)
Brandverhalten:	E _{fl} (DIN EN 13501-1) B _{roof} (t1) (DIN EN 13501-5)
Temperaturbeständigkeit:	-30 bis 80 °C
Verkehrsbelastung ^{*)} :	ca. 18 t/m ² bei 10% Stauchung ca. 38 t/m ² bei 20% Stauchung

^{*)} in Anlehnung der DIN EN ISO 3386-2

Download PDF-Datenblatt KRAITEC® step plus

KRAITEC® step cross



KRAITEC® cross

KRAITEC® step cross ist eine elastische Schutzplatte aus hochwertigem Gummigranulat, die auf Balkonen, Terrassen und Flachdächern (z.B. zum Schutz der vorhandenen Abdichtungen, aus Kunststofffolien oder Bitumenbahnen) eingesetzt wird.

KRAITEC® step cross Balkon- und Terrassenplatten besitzen eine Pflastersteinoptik und eignen sich durch die wasserdurchlässige und wasserableitende Fugenstruktur auch als Poolumrandung.

Werkstoff:	Gummigranulat auf Recyclingbasis, polyurethanegebunden
Flächengewicht:	ca. 20,8 kg/m ² (ca. 5,2 kg/Platte)
Plattenstärke:	30 mm
Farben:	rot, grün, grau, schwarz
Oberfläche:	Pflastersteinoptik glatt, Kanten gefast
Unterseite:	offenporig glatt mit Drainagerillen
Brandverhalten:	E _{fl} (B2) (DIN EN 13501-1) B _{roof} (t1) (DIN EN 13501-5)

Gehwegplatten und Schutzplatten aus Recycling-Gummigranulat

Aus der Serie Produkte aus Recycling-Gummigranulat von KRAIBURG Relastec

Temperaturbeständigkeit:	-30 bis 80 °C
Verkehrsbelastung:	ca. 18 t/m ² bei 10% Stauchung ca. 38 t/m ² bei 20% Stauchung

in Anlehnung der DIN EN ISO 3386-2

Download PDF-Datenblatt KRAITEC® step cross

KRAITEC® step color / KRAITEC® step neon



KRAITEC® step color

Die KRAITEC® step color und KRAITEC® step neon Gummigranulatplatten haben im Unterschied zur herkömmlichen KRAITEC® step eine ca. 10 mm starke Deckschicht aus farbigem EPDM-Neugummi. Durch die umfangreiche Farbpalette können die Platten frei kombiniert werden und tragen zu einem individuellem Ambiente auf Balkon und Terrasse bei.



KRAITEC® step neon

Die besondere Oberfläche aus EPDM-Neugummi macht KRAITEC® step color und KRAITEC® step neon besonders langlebig und UV-stabil. Durch die Chlorbeständigkeit ist ein Einsatz auch als Gehweg oder als Einfassung entlang oder rund um den Swimmingpool möglich.

Werkstoff:	Gummigranulat auf Recyclingbasis, polyurethanegebunden mit EPDM-Deckschicht
Flächengewicht:	ca. 21,2 kg/m ² (ca. 5,3 kg/Platte)
Plattenstärke:	30 mm
Farben:	nach Farbpalette (Download)
Oberfläche:	offenporig glatt, Kanten gefast
Unterseite:	glatt mit Drainagerillen
Brandverhalten:	E _{fl} (DIN EN 13501-1) B _{roof} (t1) (DIN EN 13501-5)
Temperaturbeständigkeit:	-30 bis 80 °C

Gehwegplatten und Schutzplatten aus Recycling-Gummigranulat

Aus der Serie Produkte aus Recycling-Gummigranulat von KRAIBURG Relastec

Verkehrsbelastung ¹⁾ :	ca. 18 t/m ² bei 10% Stauchung ca. 38 t/m ² bei 20% Stauchung
-----------------------------------	--

¹⁾ in Anlehnung der DIN EN ISO 3386-2

Download PDF-Datenblatt KRAITEC® step color

Download PDF-Datenblatt KRAITEC® step neon

KRAITEC® step roof PVC



KRAITEC® step roof PVC: Offenporige glatte Oberseite

KRAITEC® step roof ist eine Schutzplatte aus Gummigranulat mit unterseitiger PVC-Kaschierung, die auf Flachdächern mit PVC-Folienabdichtung als Wartungs-, Revisions- und Installationsweg eingesetzt wird.



KRAITEC® step roof PVC: Unterseite mit PVC-Vlieskaschierung

Die PVC-Vlieskaschierung fungiert dabei als integrierte Trennlage bei Unverträglichkeit zu den Dachabdichtungsbahnen. Sie kann durch die PVC-Beschichtung mit der PVC-Dachbahn im Heißluftschweißverfahren dauerhaft gegen Abheben und Verrutschen befestigt werden. KRAITEC® step roof wird auch als schützende Unterlage bei Dachaufbauten (z. B. Solaranlagen, Antennenanlagen, Lagertrennung etc.) eingesetzt.

Werkstoff:	Reifen-Recyclinggranulat mit Polyurethan gebunden und unterseitiger PVC-Vlieskaschierung
Flächengewicht:	ca. 21,1 kg/m ² (ca. 5,3 kg/Platte)
Plattenstärke:	30 mm
Farben:	rot, grün, grau, schwarz
Oberfläche:	offenporig glatt, Kanten gefast
Unterseite:	PVC-Vlieskaschierung mit Drainagerillen
Brandverhalten:	E _{fl} (DIN EN 13501-1) B _{roof} (t1) (DIN EN 13501-5)
Temperaturbeständigkeit:	-30 bis 80 °C
Verkehrsbelastung ¹⁾ :	ca. 18 t/m ² bei 10% Stauchung ca. 38 t/m ² bei 20% Stauchung

¹⁾ in Anlehnung der DIN EN ISO 3386-2

Gehwegplatten und Schutzplatten aus Recycling-Gummigranulat

Aus der Serie Produkte aus Recycling-Gummigranulat von KRAIBURG Relastec

Download PDF-Datenblatt KRAITEC® step roof PVC

KRAITEC® step roof FPO



KRAITEC® step roof FPO: Unterseite mit FPO-Kaschierung

KRAITEC® step roof FPO besitzt eine unterseitige FPO mit integrierter Kaschierung. Sie kann durch die FPO-Beschichtung mit der FPO-Dachbahn im Heißluftschweißverfahren dauerhaft gegen Abheben und Verrutschen befestigt werden.

KRAITEC® step roof FPO wird auf Flachdächern mit FPO-Folien-Abdichtung als Wartungs, Revisions und Installationswege eingesetzt. Sie wird auch als schützende Unterlage bei Dachaufbauten (z.B. Solar- und Antennenanlagen, o.ä.) eingesetzt.

Werkstoff:	Reifen-Recyclinggranulat mit Polyurethan gebunden und unterseitiger PVC-Vlieskaschierung
Flächengewicht:	ca. 21,1 kg/m ² (ca. 5,3 kg/Platte)
Plattenstärke:	30 mm
Farben:	rot, grün, grau, schwarz
Oberfläche:	offenporig glatt, Kanten gefast
Unterseite:	FPO - Vlieskaschierung mit Drainagerillen
Brandverhalten:	E _{fl} (DIN EN 13501-1) B _{roof} (t1) (DIN EN 13501-5)
Temperaturbeständigkeit:	-30 bis 80 °C
Verkehrsbelastung ^{*)} :	ca. 18 t/m ² bei 10% Stauchung ca. 38 t/m ² bei 20% Stauchung

^{*)} in Anlehnung der DIN EN ISO 3386-2

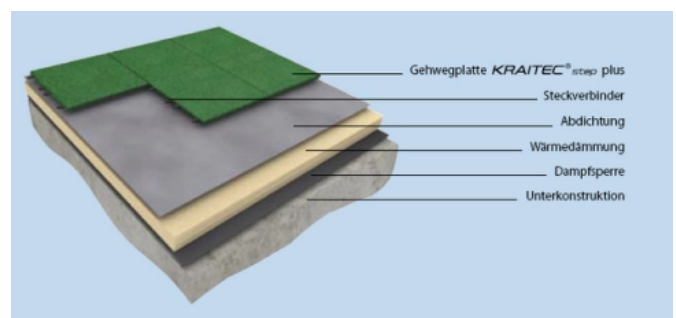
Download PDF-Datenblatt KRAITEC® step roof FPO

Teil 1: KRAITEC® step Anwendungsbeispiele

Bodenaufbau mit KRAITEC® step

KRAITEC® step als Gehwegplatten

Flachdächer werden oft genutzt und müssen für Wartungen oder Arbeiten begangen werden. Direkt auf alle Arten von Abdichtungen verlegt, schützen KRAITEC® step und step plus das Dachsystem vor Beschädigung. Der schnell und mit Steckverbindern einfach zu verlegende Belag ist sofort begehbar.

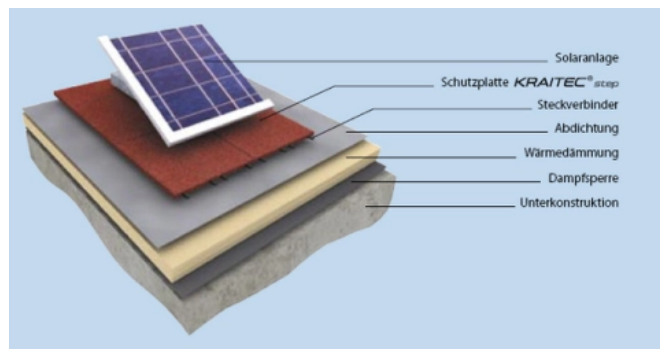


Gehwegplatten und Schutzplatten aus Recycling-Gummigranulat

Aus der Serie Produkte aus Recycling-Gummigranulat von KRAIBURG Relastec

KRAITEC® step als Schutzplatten

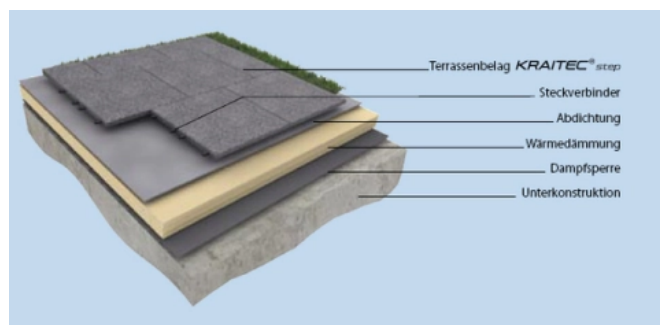
Die stabile Gummiplatte ist hoch verpresst und ist Lösung bei speziellen Schutzinsätzen mit Schwerlasten: Unter Solaranlagen, Klimageräten, Satellitenanlagen oder anderen Bauteilen mit Schwerlasten.



KRAITEC® step als Terrassenbeläge/Balkonbeläge

Mit einfachen Handgriffen können mit dem Oberbelag auch größere Flächen schnell verlegt werden. Mit Steckverbindern und durch Verlegen im T-Verbund erhalten die Platten stabilen und sicheren Halt.

Bei kleineren Flächen wie z. B. Balkonen können die Platten auf Kreuzfuge verlegt werden. Mit den Vorteilen der elastischen Platte erhält man einen immer passenden, sofort begehbaren und schnell verlegten Bodenbelag, auch in Detaillösungen.



Weitere Informationen zu KRAITEC® step

KRAIBURG Relastec GmbH & Co. KG

Absender

Fuchsberger Str. 4
29410 Salzwedel
Deutschland

Tel. +49 3901 8304-0

info@kraiburg-relastec.com, www.kraiburg-relastec.com

Datum:

Per Fax

Per Brief

Für meine Notizen

Bitte nehmen Sie mit mir Kontakt auf und vereinbaren Sie einen Termin mit mir.

Bitte übersenden Sie mir für Ihre Produkte das aktuelle Katalogmaterial.

Bitte übersenden Sie mir für Ihre Produkte ausführliche Planungsunterlagen.

Anfrage zur Produktserie „Produkte aus Recycling-Gummigranulat“

Mitteilung: