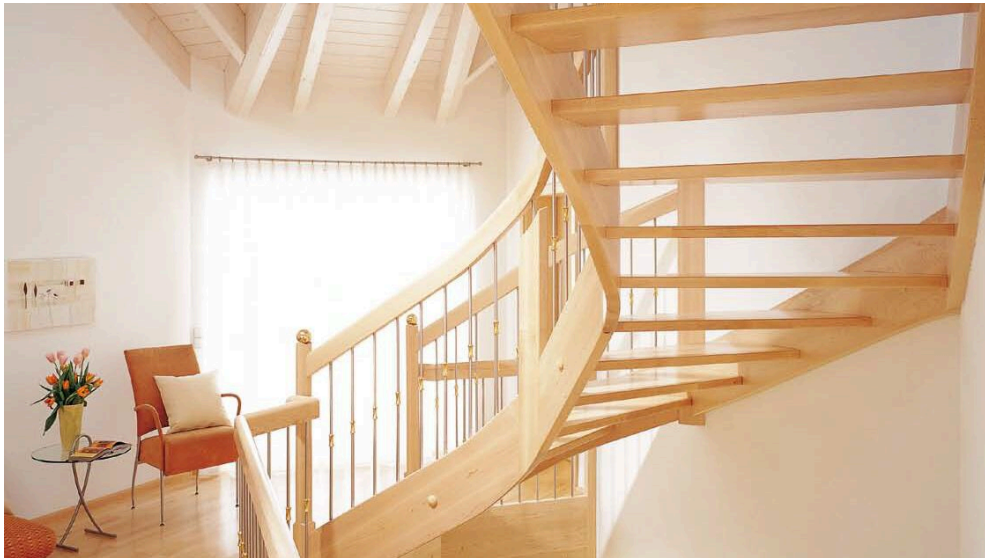


FUCHS Ganzholztreppe

Von Fuchs-Treppen



Fuchs-Treppen Anton Schöb Fenster-
und Treppenbau GmbH & Co. KG
Espanstr. 4
88518 Herbertingen
Deutschland

Tel.: +49 7586 588-0
Fax: +49 7586 588-60

info@fuchs-treppen.de
www.fuchs-treppen.de/

Holztreppe in individueller Fertigung nach Aufmaß, Holztreppe als Spindeltreppe aus Massivholz - FUCHS bietet Ganzholztreppe für alle gängigen Grundrissgeometrien im Innenbereich sowie Treppenzubehör wie Treppengeländer und Treppenstufen in verschiedenen Holzarten an.

Eignung und Einsatz

Eignung:

Als Geschosstreppe, Maisonetten-Treppe, Kellertreppe, Bodentreppe, Freitreppe, Ausgleichstreppe, Raumspartreppe

Einsatz:

Einfamilien-, Mehrfamilien-, Doppel-, und Reihenhäuser bis hin zu Wohnanlagen

Holztreppe-Typen

Konstruktion:

Als Spindeltreppe, Wangentreppe und geländergetragene Treppe

Form der Läufe:

Alle gängigen Treppenformen, auch als Bogentreppe, Sonderausführungen auf Anfrage

Materialien

Massivholz: Buche, Esche, Birke, Ahorn, Kirschbaum, Mahagoni, Rubberwood, Eiche, Nussbaum, Bambus, mit UV-Hydrolacksystem versiegelt

Die Auswahl bietet verschiedene Holzarten sowie Bambus mit unterschiedlichen Oberflächenbehandlungen. Varianten für die Gestaltung von Pfosten, Handläufen und Geländern können ebenfalls individuell gewählt werden.

Holz Qualität

Fuchs-Treppen verarbeitet ausschließlich Massivholz der Qualitätsklasse A/B. Jede Holzart, ob beispielsweise Eiche, Buche oder Nussbaum besticht durch ihre ursprüngliche Maserung mit individueller Optik.

Bautreppe

Bei den Modellen CASA und CASA UNO können die Wangen, geschützt in Folie, bereits im Rohbau als Bautreppe genutzt werden.

Für alle anderen Ganzholztreppe ist eine Rohbauspindeltreppe auf Leihbasis erhältlich.

Geländergetragene Treppen

Aus der Serie FUCHS Ganzholztreppen von Fuchs-Treppen



Geländergetragene Treppen sind vielseitig wandelbar. Stufen, Wangen und Geländer lassen sich in Farbgebung, Design und Material individuell kombinieren.

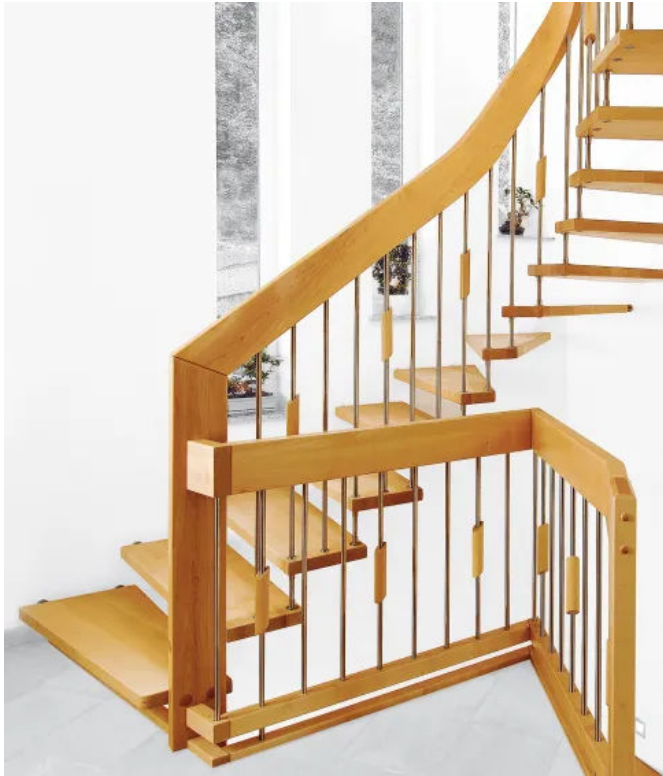
Teil 1: Geländergetragene Treppen PLANA, CASA UNO und PLANA UNO

Ganz ohne Wange: PLANA

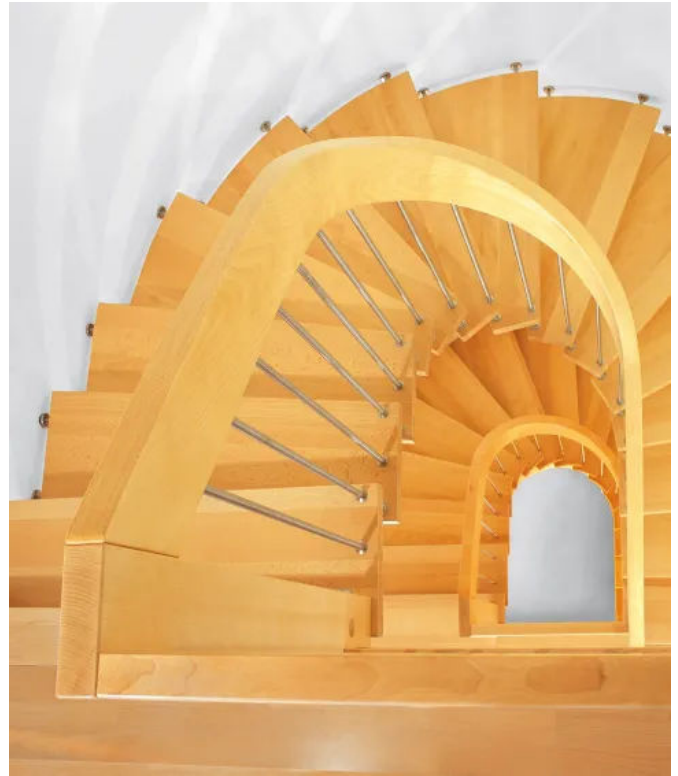
PLANA ist eine geländergetragene Bolzentreppe, bei der die Stufen direkt in der Wand befestigt sind. Die Treppe wirkt transparent und leicht. Die Stufen sind mittels Stufenbolzen in der Treppenhauswand befestigt, die Lichtwange im Treppenauge wird durch die geländergetragene Konstruktion ersetzt.

Geländergetragene Treppen

Aus der Serie FUCHS Ganzholztreppe von Fuchs-Treppen



PLANA PL 101, Stufen, Pfosten und Handlauf: Ahorn massiv, Geländerstäbe TYP E2, Edelstahl



PLANA PL 102, Stufen und Pfosten: Buche massiv, Handlauf: Buche formverleimt, Geländerstäbe TYP E2, Edelstahl

Leicht und modern: CASA UNO

CASA UNO ist das handlaufgetragene Pendant zur bewährte Wangentreppe CASA. Die Stufen liegen auf der Wandwange auf, auf der Wandseite aufgesattelt. Die Lichtwange im Treppenauge wird durch die geländergetragene Konstruktion ersetzt. CASA UNO wirkt filigran und ist dennoch von solider Konstruktion. Darüber hinaus erweist sich dieses Modell als erstaunlich flexibel.

Geländergetragene Treppen

Aus der Serie FUCHS Ganzholztreppe von Fuchs-Treppen



Casa-Uno CU 105, Stufen, Wangen, Handlauf und Pfosten: Nussbaum massiv, Geländerstäbe Edelstahl Typ E2



Casa-Uno CU 102, Stufen, Wangen, Handlauf und Pfosten: Mahagoni massiv, Geländerstäbe Edelstahl Typ E2

Elegant gelöst: PLANA UNO

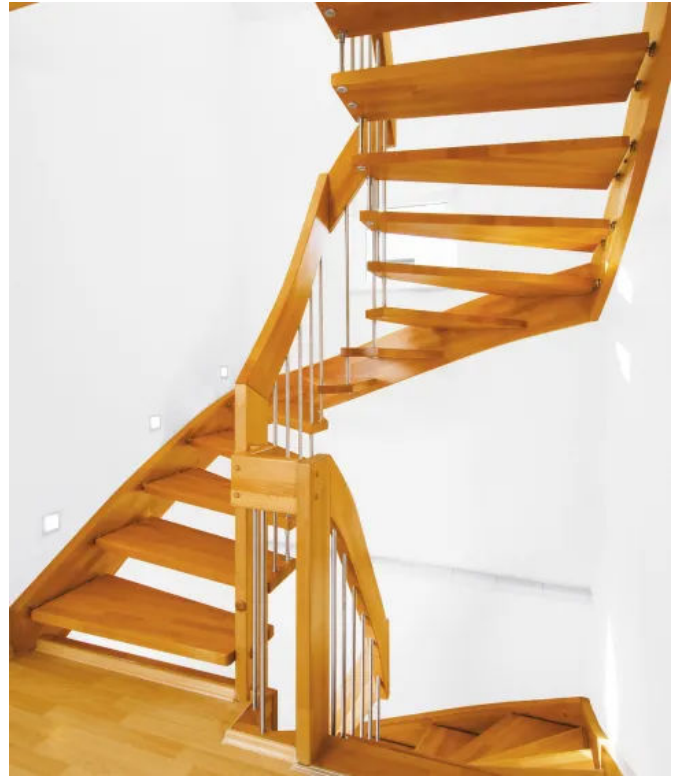
Bei PLANA UNO sind die Stufen mit Stahlbolzen in der Wandwange befestigt. Die Wange benötigt nur wenige Auflagepunkte pro Geschoss. Deshalb ist PLANA UNO eine elegante und sinnvolle Lösung, wenn die Stufenbolzen nicht direkt in der Wand gelagert werden sollen – beispielsweise aus optischen Gründen oder weil dort Leitungen oder Fensteröffnungen liegen.

Geländergetragene Treppen

Aus der Serie FUCHS Ganzholztreppen von Fuchs-Treppen



Plana-Uno PU 102, Stufen, Wangen, Handlauf und Pfosten: Buche massiv, Geländerstäbe Edelstahl Typ E2

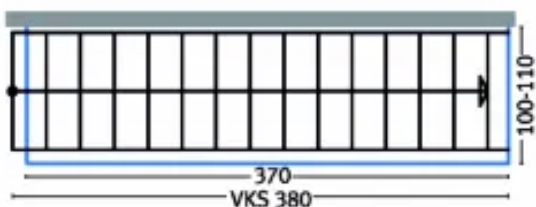


Plana-Uno PU 101, Stufen, Wangen, Handlauf und Pfosten: Buche massiv, Geländerstäbe Edelstahl Typ E2

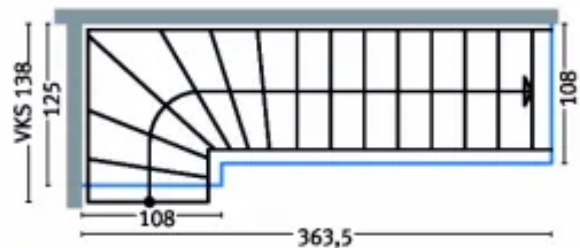
Geländergetragene Treppen: Modellüberblick und Datenblätter

Grundrissbeispiele

Sämtliche Treppen werden nicht standardisiert, sondern ausschließlich nach Maß speziell gefertigt. Häufig sieht man bei herkömmlichen Treppenkonstruktionen so genannte Spitzstufen im Treppenauge. Bei Fuchs-Treppen werden gleichmäßig gewendelte Planungen bevorzugt, so dass diese sowohl innen als auch außen gleichermaßen bequem und sicher zu begehen sind. Den Grundrissen liegt eine Stockwerks- höhe von 2700 bis 2850 mm und die ideale Schrittmaßlänge gemäß DIN 18065 zugrunde.



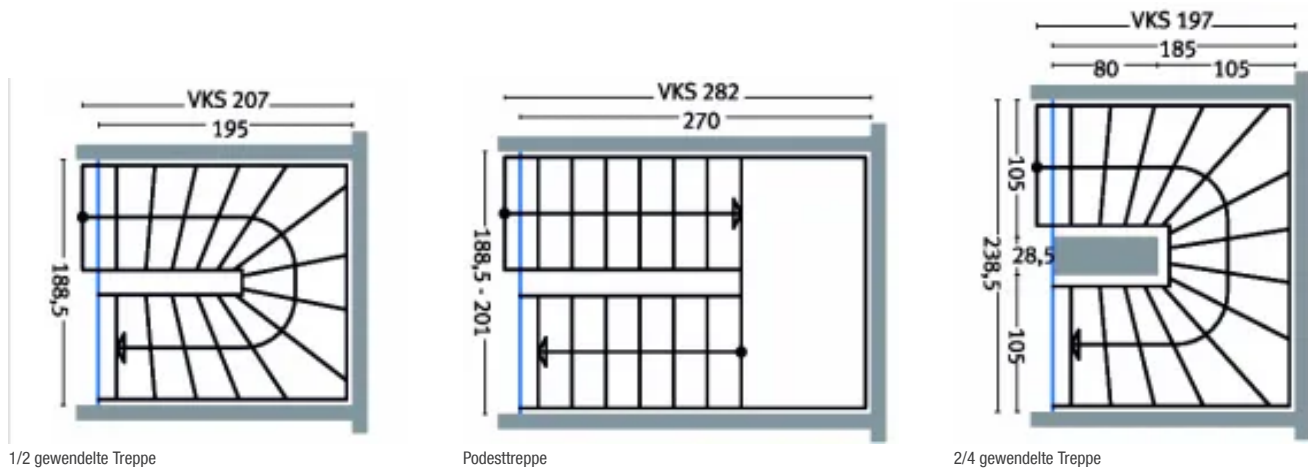
geradläufige Treppe



1/4 gewendelte Treppe

Geländergetragene Treppen

Aus der Serie FUCHS Ganzholztreppe von Fuchs-Treppen



1/2 gewendelte Treppe

Podesttreppe

2/4 gewendelte Treppe

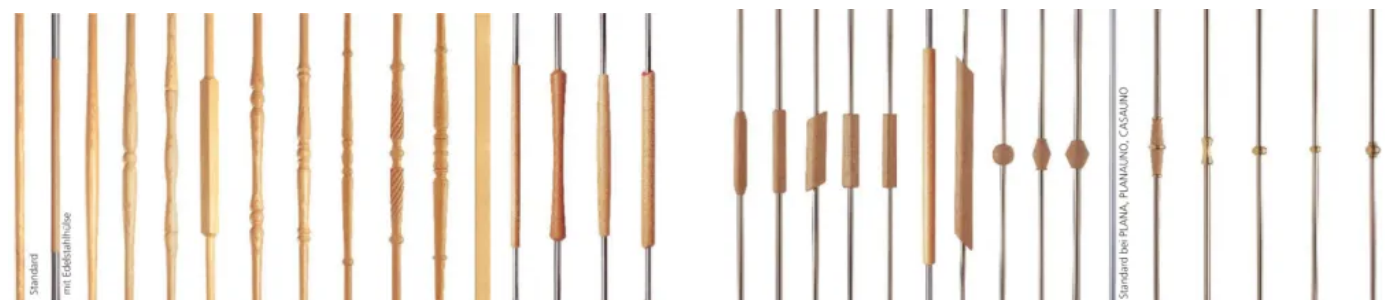
[Weitere Treppengrundrisse](#)

Baunetz_Wissen_

Hintergrundinformation: [Holztreppe](#)

Teil 1: Varianten für Geländer, Treppenstufen und Treppenwangen

Pfosten und Stäbe



Gedrechselte Geländerstäbe bieten ein breites Spektrum an Formen

Die Kombination mit Edelstahl sorgt für Transparenz und moderne Eleganz

Der individuelle Charakter einer Fuchs-Ganzholztreppe kann durch die Geländerkonstruktion nach ganz persönlichen Vorlieben unterstrichen werden.

Anfangspfosten, Füllstäbe und Zierelemente in unterschiedlichen Designlinien, Materialien und Farben ermöglichen die gestalterische Feinabstimmung auf jedes gewünschte Wohnambiente.

Alle Varianten: Pfosten und Stäbe

Geländergetragene Treppen

Aus der Serie FUCHS Ganzholztreppe von Fuchs-Treppen

Holzarten und Oberflächen (Beispiele)



Buche natur, bunt, keilgezinkt



Nussbaum natur, bunt, keilgezinkt



Eiche natur, bunt, keilgezinkt



Kirschbaum natur, bunt, keilgezinkt

Die Qualität einer Treppenanlage zeigt sich nicht zuletzt an der Belastbarkeit und Langlebigkeit der Stufen. Präzise Verarbeitung und hochwertige Oberflächenbehandlung sorgen für eine perfekte Optik. Bei den Massivholzstufen werden weder Furniere noch Holzimitate eingesetzt. Edle Hölzer und Dekore schaffen ein warmes, elegantes Ambiente.

Ganzholztreppe werden in der Standardausführung Buche bunt, keilgezinkt gefertigt. Andere Massivholzarten sind verfügbar und verschiedene Holzkombinationen sind bei der Wahl von Stufen und Wangen möglich.



Bambus natur, dunkel



Eiche geölt, Optik Kalkeiche



Fichte natur



Eiche geölt, Optik Toneiche

Massivholzstufen werden serienmäßig mit einem umweltfreundlichen UV-Hydro-Lacksystem versiegelt.

Weitere Hochwertige Oberflächenbehandlung sorgen für eine perfekte Optik: Ob farbig gebeizt, geölt oder naturbelassen für eine freie Wahl der Oberflächenbehandlung. Bei den verwendeten Ölen handelt es sich um komplett schadstofffreie Produkte, die auf Basis natürlicher, nachwachsender Rohstoffe hergestellt werden.

Fünf ausgesuchte Farbtöne stehen für gebeizte Oberflächen zur Verfügung. Optional kann auch jeder Farbton nach Mustervorlage angeboten werden



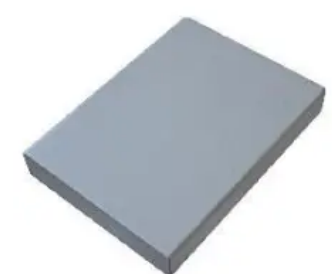
Buche Trendline, Farbton nero



Buche Trendline, Farbton maron



Esche gebeizt, Farbton tauweiß



Esche gebeizt, Farbton grau

Alle Varianten: Holzarten und Oberflächen

Fuchs-Treppen Anton Schöb Fenster- und Treppenbau GmbH & Co. KG

Espanstr. 4
88518 Herbertingen
Deutschland

Tel. +49 7586 588-0, Fax +49 7586 588-60
info@fuchs-treppen.de, www.fuchs-treppen.de/

Datum:

Per Fax

Per Brief

Für meine Notizen

- Bitte nehmen Sie mit mir Kontakt auf und vereinbaren Sie einen Termin mit mir.
- Bitte übersenden Sie mir für Ihre Produkte das aktuelle Katalogmaterial.
- Bitte übersenden Sie mir für Ihre Produkte ausführliche Planungsunterlagen.

Anfrage zur Produktserie „FUCHS Ganzholztreppen“

Mitteilung: