

GFK-Wand- und Deckensysteme

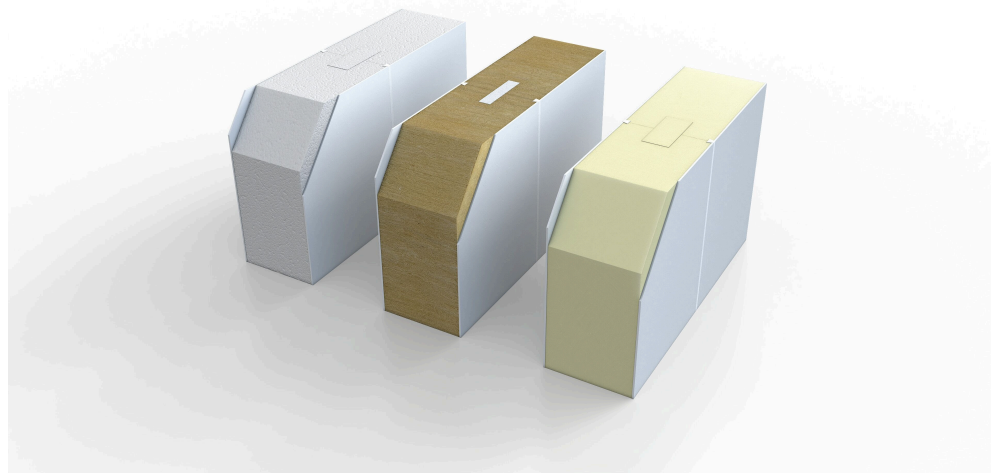
Von ECP Gesellschaft



ECP Gesellschaft für GFK-
Systemlösungen mbH
Trittauer Str. 3
19205 Gadebusch
Deutschland

Tel.: +49 3886 2112-0
Fax: +49 3886 2112-28

info@ecp-gfk.de
www.ecp-gfk.de



GFK-Dämmelemente oder GFK-Systemlösungen bieten feuchtigkeitsunempfindliche, korrosionsfreie und leicht zu reinigende Oberflächen, die für dauerhafte hygienische Wand- und Deckenverkleidungen sorgen. Sie sind widerstandsfähig gegen häufig verwendete Reinigungschemikalien sowie gegen Milchsäure und andere aggressive Stoffe. Deshalb eignen sich die ECP-Produkte besonders für Bereiche der Lebensmittelindustrie.

Eigenschaften der GFK-Elemente

- Höchste Hygieneanforderungen werden gewährleistet
- Oberflächen sind feuchtigkeitsbeständig und schmutzabweisend
- Oberflächen sind nachhaltig resistent (z.B. gegen Chemikalien, Milchsäure etc.)
- Schnell und leicht zu reinigen und resistent gegen zahlreiche Chemikalien
- Langlebig und wirtschaftlich effektiv
- Keine Chance für Schädlinge durch hohlraumfreien Einbau
- Dauerhaft geeignet für hygienische Räume im Neubau oder Sanierung

GFK-Sanierungselemente für hygienische Oberflächen

Aus der Serie GFK-Wand- und Deckensysteme von ECP Gesellschaft



GFK-Sanierungselemente bieten die Möglichkeit zur Schaffung beständiger und pflegeleichter Wand- und Deckenoberflächen in Räumlichkeiten, die aufgrund hoher hygienischer Anforderungen häufig einer Nassreinigung unterzogen werden müssen.

Teil 1: GFK-Sanierungselemente

EasyClean-Pan® Sanierungselemente



ECP-Sanierungselement (GFK glatt mit harter Fuge) (© ECP Gadebusch)

EasyClean-Pan® Sanierungselemente sind dünne, selbsttragende Sandwichelemente mit GFK-Deckschicht, die mittels H-Montageschiene mechanisch fixiert werden. Die helle Systemoberfläche (glatt oder strukturiert) ist korrosionsfrei und physiologisch unbedenklich. Da die EasyClean-Pan® Sanierungselemente leicht zu reinigen sind, werden sie in Räumen der Lebensmittelindustrie, in Kühlräumen sowie in Nassbereichen eingesetzt.

GFK-Sanierungselemente für hygienische Oberflächen

Aus der Serie GFK-Wand- und Deckensysteme von ECP Gesellschaft

Technische Daten

Deckschichten:	GFK, glatt (mit Gelcoat) oder strukturiert (folienversiegelt), Dicken 1,5 – 2,0 mm (sichtseitig); Alu-Folie oder verz. Stahl oder GFK 2.Wahl (rückseitig)
Dämmkern:	EPS WLG 040 oder WLG 035 PIR WLG 027 MW WLG 048, ab 40 mm
Elementdicke:	20 mm bis 60 mm
Abmessungen:	Baubreite 1.190 mm; Elementlänge variabel, max. 10 m

EasyTape 4 Direktmontagesystem



Maschineller Kleberauftrag (ca. 40 Sekunden pro m²)

EasyTape 4 ist ein innovatives Wandbekleidungs-system aus GFK-Tafeln, das für die direkte Verklebung auf tragfähige Untergründe wie Stahlblech, Fliesen oder Beton entwickelt wurde. Es umfasst alle notwendigen Komponenten wie GFK-Deckschichten, Kleberpistolen und GFK-Flächenkleber Typ1 sowie Verfugungsmaterial.

Dieses System eignet sich zur Bekleidung von beschädigten Wandoberflächen in hygienisch sensiblen Bereichen. Darüber hinaus findet EasyTape 4 sowohl bei Sanierungsprojekten als auch im Neubau Anwendung. Die Verarbeitung erfolgt mit den von ECP angebotenen pneumatischen oder akkubetriebenen Flächenauftragspistolen.

Technische Daten

Deckschichten:	GFK,in verschiedenen Oberflächen glatt, ohne Oberflächenstruktur mit Gelcoat- Oberflächenversiegelung mit Oberflächenstruktur und Folienbeschichtung mit Oberflächenstruktur ohne Folienbeschichtung Dicken 2 mm oder 3 mm
Elementdicke:	20 mm bis 60 mm
Abmessungen:	Breite 1.075 mm (fix) Länge 2.500 mm oder 3.000 mm (andere Längen auf Anfrage)

GFK-Sanierungselemente für hygienische Oberflächen

Aus der Serie GFK-Wand- und Deckensysteme von ECP Gesellschaft



Ergonomisches und sauberes Arbeiten



Kurze Montagezeiten

GFK-Sandwichelemente für hohe Hygieneanforderungen

Aus der Serie GFK-Wand- und Deckensysteme von ECP Gesellschaft



© Mario Jahn

GFK-Dämmelemente mit ihren physiologisch unbedenklichen und korrosionsfreien GFK-Deckschichten und den leicht zu reinigen Oberflächen sind für den Einsatz in Bereichen mit hohen Anforderungen an die Hygiene bestens geeignet. Beispielsweise in der Räume der Lebensmittelverarbeitung, in Reinräumen, Kühlager u.v.m.

Teil 1: GFK-Dämmelemente

EasyClean-Pan® Dämmelemente



GFK glatt mit harter Fuge (© ECP Gadebusch)



GFK strukturiert mit harter Fuge (© ECP Gadebusch)

GFK-Sandwichelemente für hohe Hygieneanforderungen

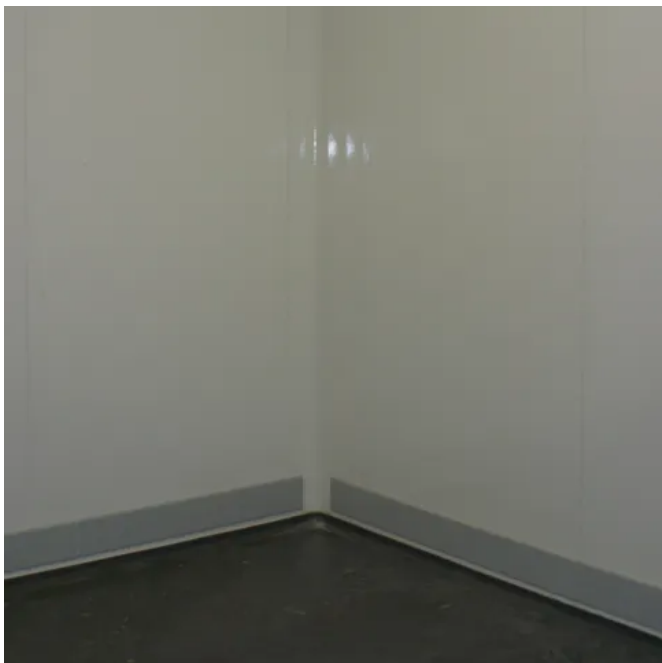
Aus der Serie GFK-Wand- und Deckensysteme von ECP Gesellschaft

Die EasyClean-Pan® Dämmelemente bestehen aus physiologisch unbedenklichen GFK-Deckschichten (GFK = Glasfaserverstärkter Kunststoff) und einem Dämmkern. Mithilfe dieser Sandwichelemente können freistehende oder vorgestellte Innenwände und Decken in Räumen realisiert werden, die höchsten hygienischen Anforderungen genügen müssen. Korrosionsfreie Materialien in Kombination mit der harten Fuge KL25 von ECP und gerundeten Eckmodulen gewährleisten eine dauerhafte Beständigkeit, selbst unter häufigen und intensiven Nassreinigungen.

Darüber hinaus erfüllt EasyClean-Pan® hohe Anforderungen an die Wärmedämmung. Die Dämmelemente kommen insbesondere in Räumen der Lebensmittelverarbeitung, wie beispielsweise Reiferäumen für Käse, Reinräumen, Kühlräumen, Tiefkühlräumen sowie in Nassbereichen und Waschhallen zum Einsatz.

Technische Daten

Deckschichten:	GFK, glatt (mit Gelcoat) oder strukturiert (folienversiegelt), Dicken 1,5 – 2,0 mm kombinierbar auch mit anderen Deckschichten rückseitig (Alu-Folie, verz. Stahl)
Dämmkern:	EPS WLG 040 oder WLG 035 PIR WLG 027 MW WLG 048
Elementdicke:	80 mm bis 300 mm (weitere auf Anfrage)
Abmessungen:	Baubreite 1.190 mm, Elementlänge variabel, max. 12,00 m



Runde Ecke

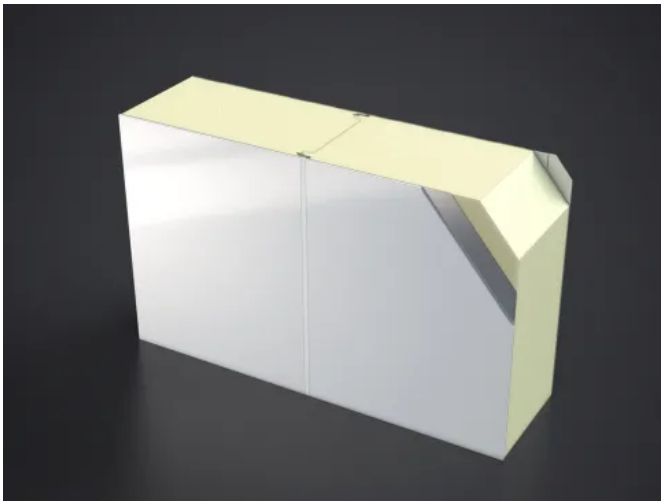


Einsatz in Lebensmittelindustrie

GFK-Sandwichelemente für hohe Hygieneanforderungen

Aus der Serie GFK-Wand- und Deckensysteme von ECP Gesellschaft

ECP-KombiPur-Elemente



Stahlelement mit GFK nachbeschichtet (© ECP Gadebusch)

Die KombiPur-Elemente bestehen aus robusten Stahlsandwichelementen mit hygienisch und physiologisch unbedenklichen GFK-Deckschichten. In Kombination mit der harten Fuge KL25 von ECP erfüllen diese selbsttragenden Elemente höchste Anforderungen an Hygiene und Beständigkeit. Zudem zeichnen sich die KombiPur-Elemente durch beste Brandschutzeigenschaften aus.

Die Anwendung dieser Sandwichelemente umfasst einschalige Fassaden in Lebensmittelverarbeitungsräumen sowie abgehängte Decken, beispielsweise in Reiferäumen, Reinräumen und Waschanlagen.

Technische Daten

Deckschichten:	GFK glatt (mit Gelcoat) oder strukturiert (folienversiegelt), Dicken 1,5 – 2,0 mm, beidseitig möglich
Dämmkern:	PIR-Sandwichelement mit beidseitiger Stahldeckschicht MiW-Sandwichelement mit beidseitiger Stahldeckschicht Hersteller z. B. EMS (Kingspan); ROMA, Arcelor, Isopan (Weitere Hersteller auf Anfrage)
Elementdicke:	min. 40 mm bis 220 mm
Abmessungen:	Elementlängen variabel max. 8 m (größere Elementlängen auf Anfrage)

Standard GFK-Dämmelemente



GFK glatt beidseitig H-Schiene (© ECP Gadebusch)

Standard GFK-Dämmelemente sind selbsttragende Sandwichelemente mit physiologisch unbedenklichen und beständigen GFK-Deckschichten. Sie ermöglichen die Erstellung von Wand- und Deckenflächen in Innenräumen, die hohen hygienischen Anforderungen genügen müssen. Der wesentliche Unterschied zum EasyClean-Pan® System liegt in der Art der Fugenverbindung; bei den GFK-Standardelementen wird die Fuge mittels PVC H-Profil verschlossen. Die Elemente bieten, je nach bedarfsgerechter Dimensionierung, ausgezeichnete Wärmedämmeigenschaften. Standard GFK-Dämmelemente finden Anwendung als freistehende oder vorgestellte Innenwände und Decken in Räumen der Lebensmittelverarbeitung, wie Produktion und Lagerung, in Kühlagern und Kühlzellen sowie in Nassräumen und Waschhallen.

Technische Daten

Deckschichten:	GFK, glatt (mit Gelcoat) oder strukturiert (folienversiegelt),
----------------	--

GFK-Sandwichelemente für hohe Hygieneanforderungen

Aus der Serie GFK-Wand- und Deckensysteme von ECP Gesellschaft

	Dicken: 1,2 / 1,5 / 2,0 mm kombinierbar auch mit anderen Deckschichten rückseitig (Alu-Folie, verz. Stahl)
Dämmkern:	EPS WLG 040 oder WLG 035 Sonderfertigung auch mit MW oder PUR/PIR möglich
Elementdicke:	60 mm bis 300 mm
Abmessungen:	Baubreite 1.190 mm, Elementlänge variabel, max. 12,00 m



GFK-Dämmelemente mit H-Profil-Fuge



Einsatz in Kühlräumen

ECP Gesellschaft für GFK-Systemlösungen mbH

Absender

Trittauer Str. 3
19205 Gadebusch
Deutschland

Tel. +49 3886 2112-0, Fax +49 3886 2112-28

info@ecp-gfk.de, www.ecp-gfk.de

Datum:

Per Fax

Per Brief

Für meine Notizen

Bitte nehmen Sie mit mir Kontakt auf und vereinbaren Sie einen Termin mit mir.

Bitte übersenden Sie mir für Ihre Produkte das aktuelle Katalogmaterial.

Bitte übersenden Sie mir für Ihre Produkte ausführliche Planungsunterlagen.

Anfrage zur Produktserie „GFK-Wand- und Deckensysteme“

Mitteilung: