

Glastrennwände

Von GEZE



© GEZE GmbH / Jürgen Biniasch

GEZE GmbH
Reinhold-Vöster-Str. 21-29
71229 Leonberg
Deutschland

Tel.: +49 7152 2030
Fax: +49 7152 203310

GEZEarchitekten@geze.com
www.geze.de

Trennwandsysteme aus Glas ermöglichen eine transparente Raumaufteilung. Sie öffnen, teilen und trennen Räume je nach gewünschter Nutzung. GEZE bieten vielfältige Gestaltungsmöglichkeiten für Bürotrennwände, Schiebewandsysteme im modernen Ladenbau oder als Raumabtrennungen in öffentlichen Gebäuden oder Hotels.

Bewegliche und feststehende Glastrennwände

Aus der Serie Glastrennwände von GEZE



© GEZE GmbH / Pau Esculies

Manuelle Schiebewandssysteme bieten bei der Raumabtrennung „bewegliche“ Flexibilität. Zum Öffnen der Glastrennwände werden die Glaselemente einfach zusammengeschoben und an der Seite geparkt. Durchgangstüren als Anschlag- oder Pendeltüren im Trennwandssystem sind eine Lösung, wenn die Glastrennwände nicht komplett geöffnet werden sollen. So können Ihre abgeteilten Räume auch bei geschlossenen Schiebewandflügeln separat erreicht werden. Feststehende Raumabtrennungen mit Glastrennwänden hingegen machen Räume transparent. Durch einen modularen Aufbau sind sie mit verschiedenen Systemelementen, etwa Glastüren, und Funktionalitäten realisierbar.

Bewegliche und feststehende Glastrennwände

Aus der Serie Glastrennwände von GEZE

Teil 1: Bewegliche und feststehende Glastrennwände



Bewegliches Glas-Trennwandsystem

Bewegliche und feststehende Glastrennwände

Aus der Serie Glastrennwände von GEZE



MSW Comfort – Bewegliches Ganzglas-Trennwandsystem, © GEZE GmbH / Jürgen Biniasch

MSW Comfort

Bewegliches Ganzglas-Trennwandsystem für Shopabtrennungen und flexible Raumgestaltung

- Bewegliche Glastrennwände
- Innen- und geschützter Außenbereich
- Einsetzbar bis 4000 mm lichte Höhe
- Einsetzbar bis 1500 mm Elementbreite
- Für lineare und segmentierte Achsverläufe einsetzbar

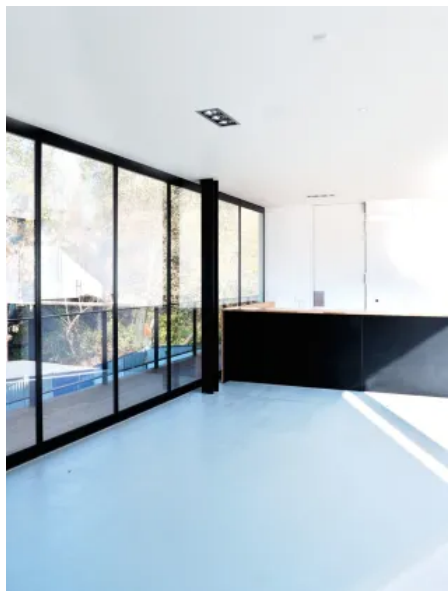
Produktmerkmale

- Designlinien: Classicline, Pureline und Protectline
- Oberes und unteres durchgehendes Horizontalprofil bietet maximale Transparenz
- Bestehend aus Drehtüren und Schiebelementen
- Optional mit verfahrbaren Durchgangstüren
- Comfort Verriegelung standardmäßig integriert
- SmartGuide Technologie abhängig von gewählter Parkraumgestaltung integriert
- Elementgewicht bis 150 kg
- ESG und VSG einsetzbar
- Glasstärken bis 12,76 mm
- Laufschiensystem mit Kurventechnik erleichtert das Verfahren der Elemente

[Mehr Informationen](#)

Bewegliche und feststehende Glastrennwände

Aus der Serie Glastrennwände von GEZE



MSW – bewegliche Schiebeelemente, feingerahmt, © GEZE GmbH / Lukasz Janicki

MSW Schiebeelement – feingerahmt

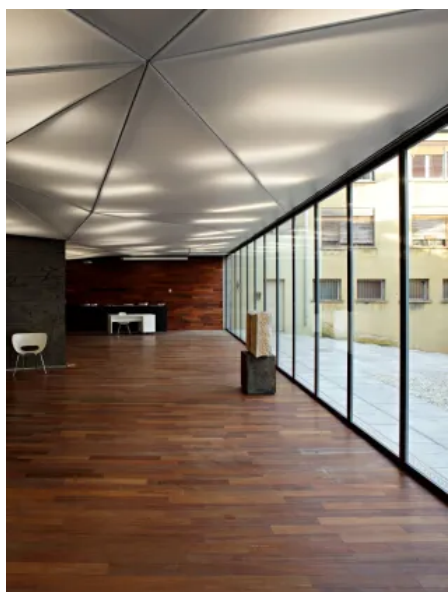
Bewegliche gerahmte Glastrennwände

- Innen- und geschützter Außenbereich
- Einsetzbar bis 3000 mm lichte Höhe
- Einsetzbar bis 1500 mm Elementbreite

Produktmerkmale

- Horizontale und vertikale Profile zur Glaseinfassung
- Oberes und unteres durchgehendes Horizontalprofil bietet maximale Transparenz
- Einscheiben-Sicherheitsglas ESG 10 mm einseitig bündig
- Isolierglas 22 mm zentriert einsetzbar
- Elementgewicht bis 125 kg
- Trockenverglasung mittels umlaufendem Verglasungsgummi
- Kombinierbar mit allen anderen Elementtypen - feingerahmt

Mehr Informationen



MSW Festfeld - IGG – Festverglasung in Verbindung/Verlängerung von beweglichen Glastrennwänden, © GEZE GmbH / Robert Les

MSW Festfeld - IGG

Festverglasung in Verbindung / Verlängerung von beweglichen Glastrennwänden

- Festverglasung von Schaufenstern
- Innen- und geschützter Außenbereich
- Einsetzbar bis 3500 mm lichte Höhe
- Einsetzbar bis 1500 mm Elementbreite

Bewegliche und feststehende Glastrennwände

Aus der Serie Glastrennwände von GEZE

Produktmerkmale

- Horizontale und vertikale Profile zur Glaseinfassung
- Hochwertiger architektonischer Designanspruch
- Elementgewicht bis 125 kg
- ESG 6 mm oder 8 mm einsetzbar verklebt beidseitig mit Profil
- Kombinierbar mit allen anderen Elementtypen

[Mehr Informationen](#)

Weitere Produktbeispiele



MSW verfahrbare Durchgangstür - IGG, © GEZE GmbH / Lukasz Janicki

MSW verfahrbare Durchgangstür - IGG

Zugangselement bei geschlossenen Glastrennwänden im IGG Design

[Mehr Informationen](#)

GEZE GmbH

Absender

Reinhold-Vöster-Str. 21-29
71229 Leonberg
Deutschland

Tel. +49 7152 2030, Fax +49 7152 203310
GEZEarchitekten@geze.com, www.geze.de

Datum:

Per Fax

Per Brief

Für meine Notizen

- Bitte nehmen Sie mit mir Kontakt auf und vereinbaren Sie einen Termin mit mir.
- Bitte übersenden Sie mir für Ihre Produkte das aktuelle Katalogmaterial.
- Bitte übersenden Sie mir für Ihre Produkte ausführliche Planungsunterlagen.

Anfrage zur Produktserie „Glastrennwände“

Mitteilung: