

Drehtür- und Schiebetürbeschläge

Von DORMA-Glas



DORMA-Glas GmbH
Max-Planck-Str. 33-45
32107 Bad Salzuflen
Deutschland

Tel.: +49 5222 9240

info@dorma-glas.com
www.dorma-glas.com

Drehtür- und Schiebetürbeschläge

Dreh- und Pendeltüren sowie Wände aus Glas erfordern abgestimmte Lösungen. Die umfangreiche Serie von Glastürbeschlägen von DORMA-Glas bietet daher in Form und Funktion passende Produkte für jede Anforderung. Durch die Verbindung verschiedenster Bandtypen mit Schloss-Drücker-Kombinationen oder Griffstangen sind individuelle Vorstellungen realisierbar. Auch für Doppelflügeltüren. Erst wenn Beschlag und Glas eine harmonische Einheit bilden, wird eine elegante, lichtdurchflutete Architektur Wirklichkeit. Daher bietet DORMA-Glas ein umfangreiches, designorientiertes Portfolio an hochwertigen Glasbeschlägen. Damit lassen sich technisch ausgefeilte, optisch attraktive und variantenreich kombinierbare Ganzglaskonstruktionen realisieren. Individuell und modular.

Schiebetürbeschläge

- MUTO
- MANET
- RS 120

Glastürbeschläge

- STUDIO
- OFFICE
- TENSOR
- RP

Eckbeschläge und Profilsysteme

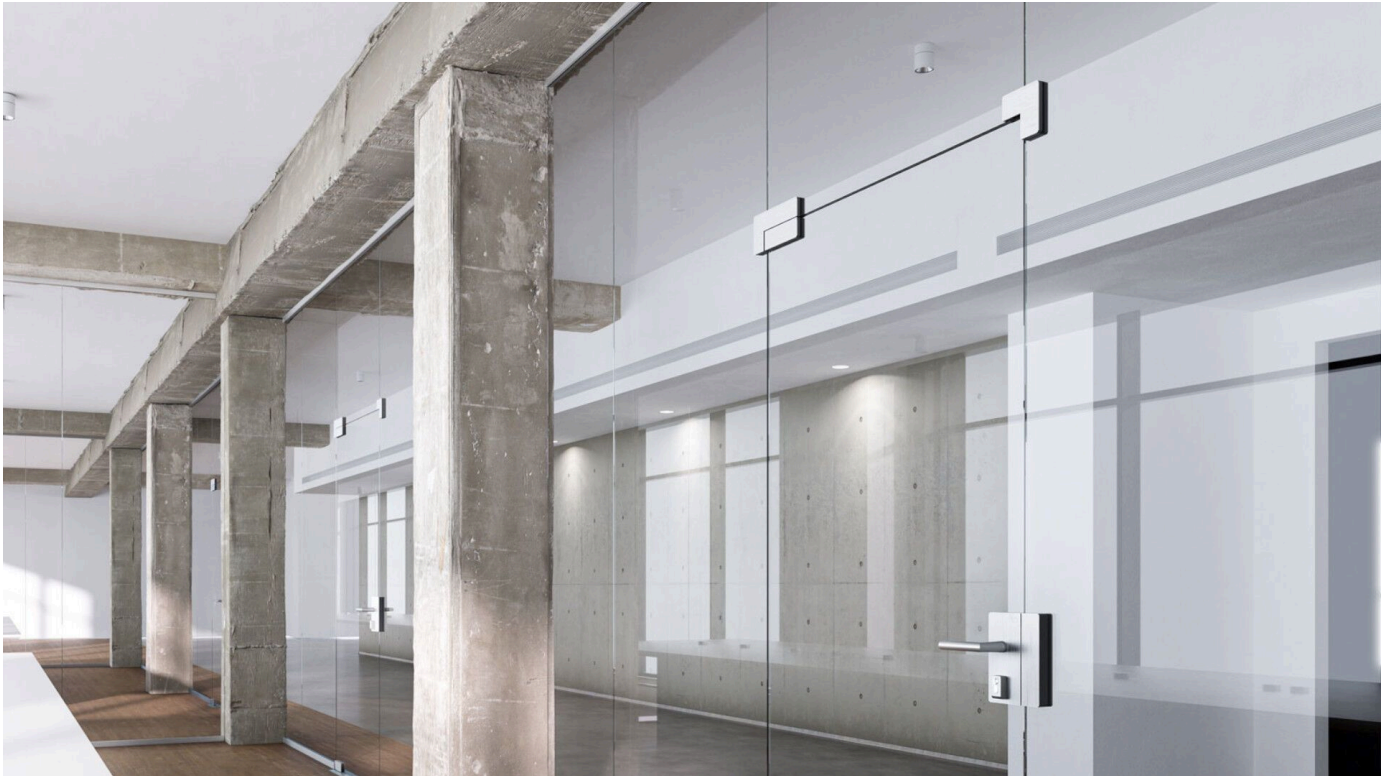
- MUNDUS
- UNIVERSAL Motion NG33
- UNIVERSAL
- EA
- Profilsystem MR 22 / MR 28
- Mittel- und Eckschlösser SG
- Wandanschlussprofil
- Türschiene TP/TA EASY Safe

Drehtürbeschläge

- BEYOND
- MANET

Glastürbeschläge

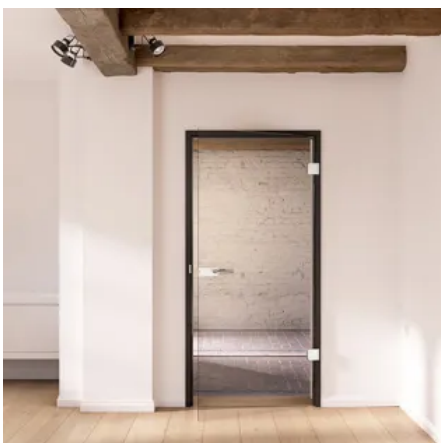
Aus der Serie Drehtür- und Schiebetürbeschläge von DORMA-Glas



STUDIO Schösser bringen durch ihre schlanke Form und ihr elegantes Design den besonderen Charakter und die Transparenz von Glastüren optimal zur Geltung. Dabei lassen sie dem Nutzer die Wahl zwischen verschiedenen Schließvarianten (unverschließbar, Buntbart, Profilzylinder).

Teil 1: Glastürbeschläge

STUDIO Produktfamilie



Glastürbeschlag Drehtür STUDIO Rondo

STUDIO Rondo

Die vielfältigen Drücker- und Oberflächenvarianten dieses Beschlags ermöglichen Individualität in den Räumen. STUDIO Rondo sorgt mit der Flüster-Komfort-Geräuschdämpfung für ein leises Schließen der Tür und die federunterstützte Klemmnuss für die passgenaue Positionierung des Drückers, dessen Position wählbar ist. Die Nutzung vorhandener Zargen ist möglich. STUDIO Rondo besitzt eine lange Lebensdauer und wurde getestet mit 200.000 Bewegungszyklen der Fallenfunktion und des Riegels.

Glastürbeschläge

Aus der Serie Drehtür- und Schiebetürbeschläge von DORMA-Glas

- **Glasart:** ESG
- **Glasdicke:** 8 mm (in Zargen mit 24 mm Falztiefe) / 8 mm (in Zargen mit 24 mm Falztiefe) 10 mm (in Zargen mit 26 mm Falztiefe; bei Einsatz von Ö-Norm-Falle auch in Zargen mit 24 mm Falztiefe)
- **Max. Flügelgewicht:** 45 bis 60 kg (abhängig von der verwendeten STUDIO Band-Rahmenteil-Kombination) / bis 80 kg (abhängig von der verwendeten OFFICE Band-Rahmenteil-Kombination)
- **Schlossdesign:** UV, PZ, BB, WC, Rundzylinder
- **Anwendungen:** 1-/2-flügelig, Seitenteil
- **Material:** Aluminium, Messing
- **Oberflächen:** Eloxal- und RAL-Farbtöne, Messingfarbtöne



Weitere STUDIO Glastürbeschläge in der Übersicht



Glastürbeschlag STUDIO1121

STUDIO1121

Nach dem Erfolg der Schloss-Drücker-Kombination der „First“- sowie „Black-Edition“, geht STUDIO1121 in die Serienfertigung über. Das außergewöhnliche Design der Vorgänger Versionen wird nun in den bewährten Oberflächen und in den verschiedensten Schlossvarianten fortgeführt. Design und Haptik der STUDIO1121- Serie lässt sich ideal mit den Dorma-Glas OFFICE Classic Bändern kombinieren. Die Drückerposition ist wählbar und vorhandene Zargen können genutzt werden.

STUDIO Classic

Eine offene Atmosphäre, auch bei geschlossener Tür. Der Schlosseinsatz ist mit standardmäßiger Flüster-Komfort-Geräuschkämpfung. Dabei wird die stabile Flüsterfalle (Metallfalle mit partieller KS-Ummantelung und interner Dämpfung zur Geräuschminimierung) auch hohen Erwartungen gerecht wie auch die zum Patent angemeldete Drückernuss +1,5°/-1° zur Vermeidung „hängender Drücker“.



Glastürbeschlag Drehtür STUDIO Classic

Glastürbeschläge

Aus der Serie Drehtür- und Schiebetürbeschläge von DORMA-Glas



Glastürbeschlag Drehtür STUDIO Gala 2.0

STUDIO Gala 2.0

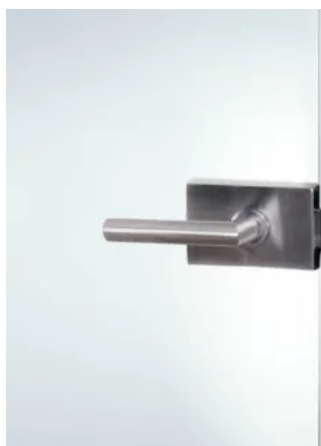
Der Beschlag STUDIO Gala 2.0 setzt mit seiner dynamischen Linienführung markante Akzente. STUDIO Gala 2.0 entspricht, wie alle anderen STUDIO-Schlösser, der aktuellen DIN EN 12209. Der geschlossene Körper sorgt für optimalen Schutz des Schlossinnenlebens aus robusten Bauteilen in Elementbauweise.

STUDIO Arcos

STUDIO Arcos gibt Ideen Raum und setzt bewusst Akzente. Ganz gleich in welcher Oberflächenausführung: Das Schloss mit dem patentierten Design charakterisiert seine besondere Bogenform. Dazu gibt es den passenden Arcos Türdrücker. Technisch besitzt STUDIO Arcos alle genannten Eigenschaften der STUDIO Produktfamilie.



Glastürbeschlag Drehtür STUDIO Arcos



Glastürbeschlag Drehtür STUDIO Medio

STUDIO Medio

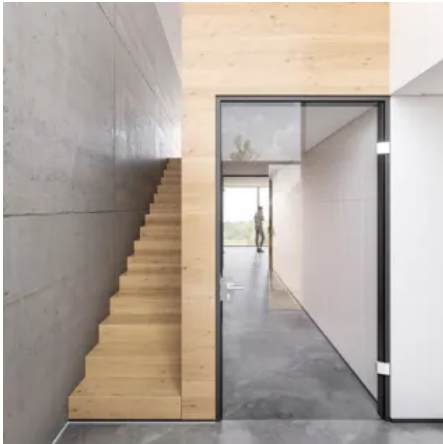
Das filigrane Schloss STUDIO Medio integriert sich harmonisch in das Gesamtbild jeder Tür. Die geradlinige, dezente Form passt sich hervorragend dem Glasdesign an, ohne das Gesamtbild zu beeinflussen. STUDIO Medio kann mit Bändern nach Wahl kombiniert werden. Die Nutzung vorhandener Zargen ist ebenfalls möglich.

Weitere Informationen zur [STUDIO Produktfamilie](#)

Glastürbeschläge

Aus der Serie Drehtür- und Schiebetürbeschläge von DORMA-Glas

OFFICE Produktfamilie



Glastürbeschlag Drehtür OFFICE Junior

OFFICE Junior

Der Beschlag OFFICE Junior ist für hohe Beanspruchungen und eine lange Lebensdauer konzipiert. Mit einer großen Auswahl an Oberflächen und Schlossvarianten sowie passenden Drückern ist es sowohl im Wohn- als auch im Objektbereich eine verlässliche Größe. Sehr zuverlässig, auch bei starker Beanspruchung. Von einem neutralen Prüfinstitut mit 500.000 Bewegunzyklen der Fallenfunktion und 100.000 Bewegunzyklen des Riegels erfolgreich getestet. Für den Einsatz in Feuchträumen sind Beschlag-Sonderversionen in besonders hochwertiger, korrosionsgeschützter Ausführung erhältlich.

- **Glasart:** ESG
- **Glasdicke:** 8, 10, 12 mm
- **Max. Flügelgewicht:** 55 bis 80 kg (abhängig von der verwendeten OFFICE Band-Rahmenteil-Kombination)
- **Schlossdesign:** UV, PZ, BB, WC, Rundzylinder
- **Anwendungen:** 1-/2-flügelig, Seitenteil
- **Material:** Aluminium, Edelstahl
- **Oberflächen:** Eloxal- und RAL-Farbtöne, Edelstahl



Weitere STUDIO Glastürbeschläge in der Übersicht



Glastürbeschlag Drehtür OFFICE Junior SVP 5000

OFFICE Junior SVP 5000

Das OFFICE Junior SVP 5000 ist ein zuverlässiges Türschloss in selbstverriegelnder Panikausführung. Eine sichere Einheit für nahezu jede Türsituation, wo unberechtigter Zutritt von außen verhindert und gleichzeitig der Weg hinaus jederzeit freigegeben sein soll. An einzelnen Türen oder auch in Ganzglasanlagen.

Glastürbeschläge

Aus der Serie Drehtür- und Schiebetürbeschläge von DORMA-Glas

OFFICE Classic

Für den Alltag konzipiert, aber nicht alltäglich: Die zeitlos modernen Drehtürbeschläge sind in vielfältigen Variationen erhältlich.. Sie sind auf hohe Belastbarkeit ausgelegt. So bietet sich der Einsatz überall dort an, wo die Türen stark frequentiert werden. Der Schlosseinsatz ist mit einer standardmäßigen Flüster-Komfort-Geräuschkämpfung ausgestattet. Dabei wird die stabile Flüsterfalle auch hohen Erwartungen gerecht und genügt insbesondere den Ansprüchen einer Behörde.



Glastürbeschlag Drehtür OFFICE Classic



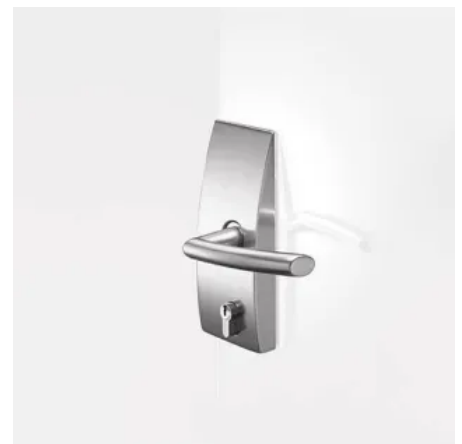
Glastürbeschlag Drehtür OFFICE Mundus

OFFICE Mundus

An einer Einzeltür in einer Zarge mit Bändern fällt das OFFICE Mundus Schloss durch seine spezielle, kantige Form auf. In Ganzglasanlagen lässt es sich mit MUNDUS Eckbeschlägen kombinieren. Der dunkle Kunststoffrahmen unterstreicht dabei die farbgebenden Aluminium- oder Edelstahl-Oberflächen. Die OFFICE-Schlösser entsprechen der aktuellen DIN EN 12209 und sind für den Einsatz in öffentlichen Gebäuden ausgelegt.

OFFICE Arcos

Das Arcos Bogendesign überzeugt auch bei den OFFICE Schlössern und Bändern. Zusammen mit dem passenden Arcos Drücker bilden sie eine optische Einheit. Zuverlässig und robust hält OFFICE Arcos auch höheren Beanspruchungen im Alltag stand. Entsprechend der aktuellen DIN EN 12209, in erweiterten Prüfverfahren erfolgreich getestet. Schlösser in Normalausführung für 8 mm Glasdicke/ 24 mm Falztiefe bzw. 10 mm Glasdicke/ 26 mm Falztiefe.



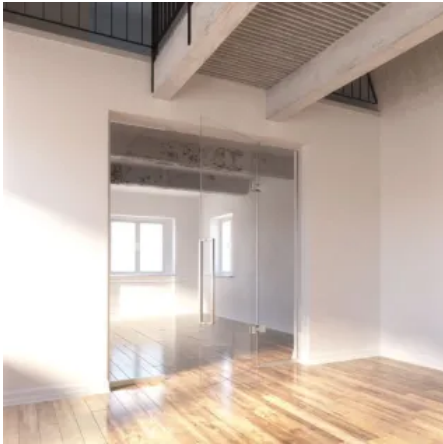
Glastürbeschlag Drehtür OFFICE Arcos

Weitere Informationen zur [OFFICE Produktfamilie](#)

Glastürbeschläge

Aus der Serie Drehtür- und Schiebetürbeschläge von DORMA-Glas

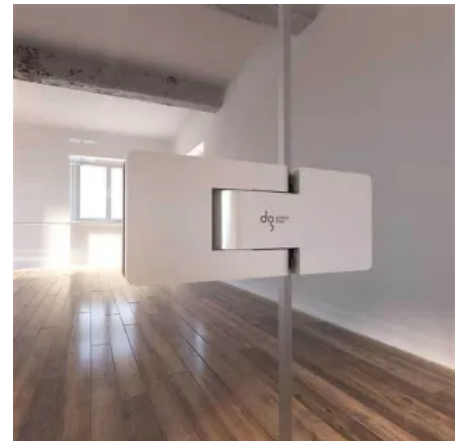
MARCATO Motion



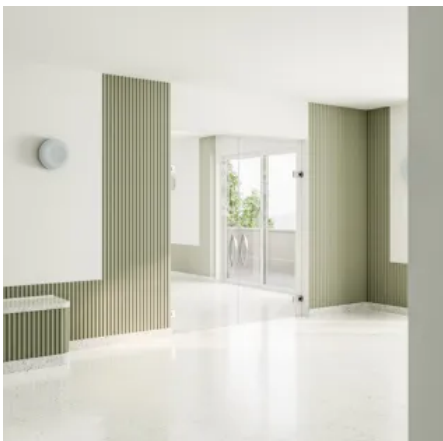
Glastürbeschlag MARCATO Motion

Das Beschlag-Set MARCATO Motion von DORMA-Glas führt Pendeltüren aus Glas selbsttätig zurück in die geschlossene Null-Position. Schließkraft und Schließgeschwindigkeit können jederzeit den Anforderungen der Nutzer angepasst werden. Ein Durchpendeln der Tür wird verhindert. So passt eine schnelle Schließung z. B. bei Zugängen zu Restaurantküchen, während die Bewegung der Tür in Seniorenresidenzen langsamer eingestellt werden kann. Die MARCATO Motion Bänder setzen auf die gleiche Glasbearbeitung auf wie der Pendelband-Vorgänger TENSOR. Die vorhandenen Gläser können weiter genutzt werden

- **Glasart:** ESG
- **Glasdicke:** 8, 10, 12 mm
- **Max. Flügelgewicht:** 65 kg
- **Anwendungen:** 1-/2-flügelig, Seitenteil
- **Anwendungsbereich:** Nur für den Innenbereich, nicht geeignet für Türen im hochfrequentierten Bereich/ öffentlichen Gebäuden
- **Material:** Aluminium
- **Oberflächen:** Eloxaltöne



TENSOR



Glastürbeschlag Pendeltür TENSOR

Pendeltüren mit dem Glastürbeschlag TENSOR bringen Transparenz und Wohnlichkeit in die Räume und bieten einen besonderen Komfort: Die Türen lassen sich in beide Richtungen leicht öffnen und finden immer eigenständig in ihre geschlossene Position zurück, ohne in den Boden einzulassende Bodentürschließer und ohne Türschließer an der oberen Glaskante. TENSOR Pendeltürbänder lassen sich direkt an das Mauerwerk oder eine ungefälzte Zarge anbinden. Bei der Beschlagvariante „Glas an Glas“ wird die Pendeltür an einem feststehenden Glasseitenteil befestigt.

Glastürbeschläge

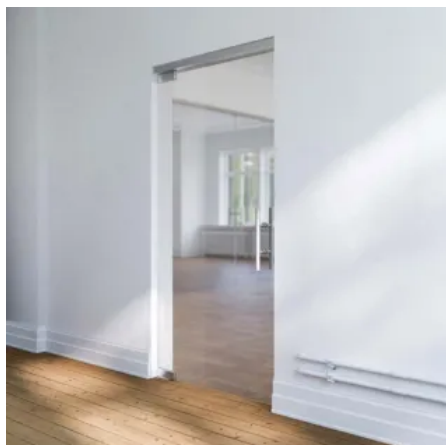
Aus der Serie Drehtür- und Schiebetürbeschläge von DORMA-Glas

- **Glasart:** ESG
- **Glasdicke:** 8, 10, 12 mm
- **Max. Flügelgewicht:** 65 kg
- **Anwendungen:** 1-/2-flügelig, Seitenteil
- **Material:** Aluminium
- **Oberflächen:** Eloxaltöne



Weitere Informationen zum [Glastürbeschlag TENSOR](#)

RP



Glastürbeschlag Pendeltür RP

Der Glasbeschlag für Pendeltüren RP arbeitet mit einem Rahmentürschließer dormakaba RTS, der verdeckt in einem durchgehenden Rahmenprofil liegt. Die Anbindung des Türflügels erfolgt über einen oberen und einen unteren Eckbeschlag. Für die Verbindung nach unten reicht ein Aufschraub-Bodenlager. Der Fußboden bleibt also nahezu intakt. Ein Vorteil gerade bei besonders wertvollen Bodenausstattungen oder Fußbodenheizungen.

- **Glasart:** ESG
- **Glasdicke:** 8, 10, 12 mm
- **Max. Flügelgewicht:** 110 kg
- **Anwendungen:** 1-/2-flügelig, Seitenteil, Ganzglasanlage
- **Material:** Aluminium
- **Oberflächen:** Eloxal- und RAL-Farbtöne



Weitere Informationen zum [Glastürbeschlag RP](#)

DORMA-Glas GmbH

Absender

Max-Planck-Str. 33-45
32107 Bad Salzuflen
Deutschland

Tel. +49 5222 9240

info@dorma-glas.com, www.dorma-glas.com

Datum:

Per Fax

Per Brief

Für meine Notizen

Bitte nehmen Sie mit mir Kontakt auf und vereinbaren Sie einen Termin mit mir.

Bitte übersenden Sie mir für Ihre Produkte das aktuelle Katalogmaterial.

Bitte übersenden Sie mir für Ihre Produkte ausführliche Planungsunterlagen.

Anfrage zur Produktserie „Drehtür- und Schiebetürbeschläge“

Mitteilung: