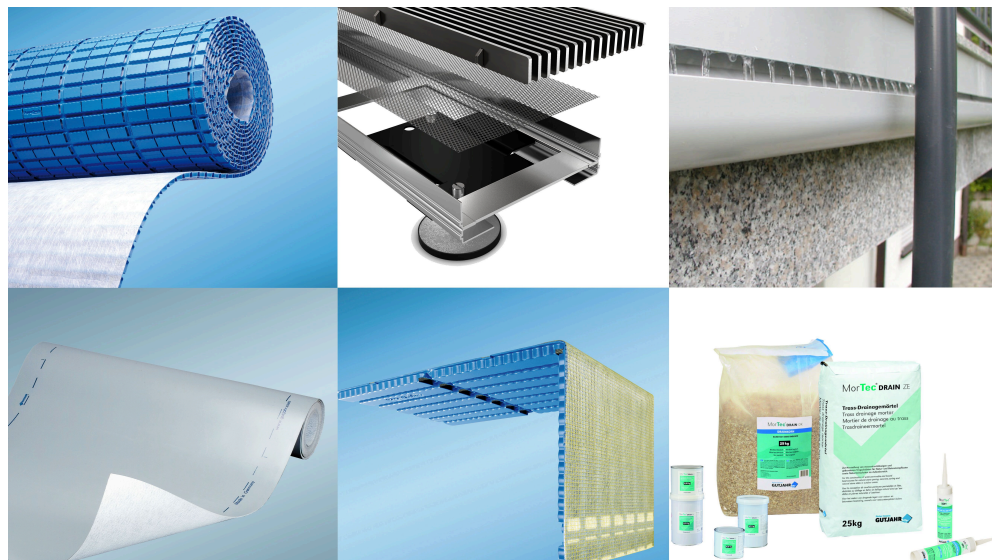


Produkte für Balkone, Terrassen und Außentreppen

Von GUTJAHR Systemtechnik



GUTJAHR Systemtechnik GmbH
Philipp-Reis-Str. 5-7
64404 Bickenbach
Deutschland

Tel.: +49 6257 93060
Fax: +49 6257 930631

info@gutjahr.com
www.gutjahr.com/architektur

Systeme für die feste, lose und aufgestelzte Verlegung von Belägen im Außenbereich. GUTJAHR-Entwässerungssysteme bestehen aus Drainagen, Drainrosten oder -rinnen, Randabschlussprofilen, Abdichtungen und entsprechenden Zubehörartikeln

Eignung und Einsatz

Eignung:

Drainage- und Trag-, Filter- und Schutzsysteme zum horizontalen Einbau unter Beläge zur Vermeidung von Schäden durch Stauwasser in der Konstruktion

Einsatz:

fest, lose oder aufgestelzt verlegte Balkon-, Außentreppen- und Terrassenbeläge: Naturwerkstein, Fliesen- und Plattenbeläge, Zementestriche

GUTJAHR Drainroste und -rinnen

Aus der Serie Produkte für Balkone, Terrassen und Außentreppen von GUTJAHR Systemtechnik

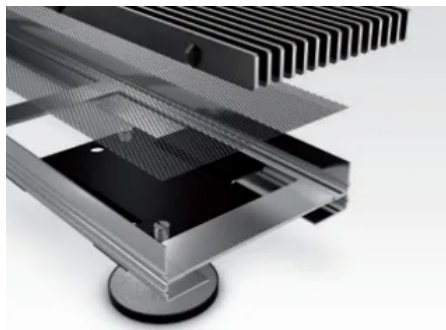


© alexandre zweiger - Fotolia

Drain- und Ablaufroste für die Entwässerung im Türanschlussbereich und über Bodenabläufen. Mit den Drainrost-Systemen von GUTJAHR lassen sich Übergänge von Balkon oder Terrasse zum Innenraum sicher, bequem und regelgerecht ausführen.

Teil 1: GUTJAHR Drainroste und -rinnen

Kurzübersicht



Integriertes Schmutzgitter

Das Schmutzgitter fängt Schmutz auf, verhindert Versottungen und gewährleistet so die dauerhafte Funktionsfähigkeit der Drainage (nicht integriert bei AquaDrain® KR Kastenrinne).



Rampenfunktion

Maßgeschneidert für schwellenfreies Bauen. Mittels eines Drehfußsystems können die AquaDrain® BF-FLEX Drainroste schräg – also rampenartig – eingestellt werden. Dadurch kann die Oberkante der Abdichtung über die des Belages hochgeführt werden, um hinterläufiges Wasser zu vermeiden.



Flexible Höhe

Mit stufenlos höhenverstellbaren Drehfüßen lassen sich Gutjahr Drainroste präzise und einfach auf das Belagsniveau ausrichten.

GUTJAHR Drainroste und -rinnen

Aus der Serie Produkte für Balkone, Terrassen und Außentreppen von GUTJAHR Systemtechnik

Normen und Richtlinien.



Normen und Richtlinien für regelgerechte Türanschlüsse für Standard Ausführungen: Download Auszug aus der DIN

Mit den Drainrost-Systemen von GUTJAHR lassen sich Übergänge von Balkon oder Terrasse zum Innenraum sicher, bequem und regelgerecht ausführen. Speziell bei niedrigen Türanschluss Höhen oder beim barrierefreien Bauen ist der Einsatz von leistungsfähigen Drainrosten zwingend, da hier eine dauerhaft rückstaufreie Entwässerung besonders wichtig ist.

Auch Drainrost Sonderformen oder besondere Design- und Materialveredelungen werden auf Kundenwunsch mit dem passenden Drainrost-System entwickelt. GUTJAHR Drainroste bilden in Kombination mit den patentierten AquaDrain® und Watec® Flächendrainagen ein wirksames Entwässerungssystem für Außenbeläge.



AquaDrain® BF-FLEX

Produkte Drainroste und -rinnen



AquaDrain® DR

AquaDrain® DR

Stufenlos höhenverstellbare Ablaufroste für die Entwässerung und die Revision von Bodenbelägen



AquaDrain® FLEX

AquaDrain® FLEX

Flexibel ablängbares und stufenlos höhenverstellbares Drainrost-System für regelgerechte Türanschlüsse ohne Sonderanfertigung.



AquaDrain® KR/ KR-U

AquaDrain® KR/ KR-U

Kastenrinnen-System (geschlitzt und ungeschlitzt) für die rationelle Verlegung auf Kies/ Splitt oder Mörtelbatzen. Die im Boden integrierte Kiesleiste schützt vor grobem Schmutzeintrag in die Drainschicht.

GUTJAHR Drainroste und -rinnen

Aus der Serie Produkte für Balkone, Terrassen und Außentreppen von GUTJAHR Systemtechnik



AquaDrain® BF-FLEX

AquaDrain® BF-FLEX

Maßgeschneidertes Drainrost-System mit Rampenfunktion für barrierefreies Bauen. Das System verfügt über eine spezielle Drehfußtechnologie, durch welche der Drainrost schräg - also rampenartig - eingestellt werden kann.



AquaDrain® TM

AquaDrain® TM

Höhenverstellbar, variabel ablängbar und ultra flach. Der einzige Drainrost für dünn-schichtige Belagsaufbauten ab 31 mm Höhe. Der Drainrost ist mit seiner extrem flachen Rahmengenometrie perfekt auf das TerraMaxx® Verlegeverfahren abgestimmt.



AquaDrain® SR

AquaDrain® SR

Die Schlitzrinne für die dezente, sichere Linienentwässerung von Balkonen und Terrassen. Der im Gegensatz zu herkömmlichen Schlitzrinnen nach unten offene Rinnenkörper sorgt für die sichere und schnelle Abführung von Oberflächenwasser direkt in die Drainschicht.



AquaDrain® VARIO

AquaDrain® VARIO

Die ultraflache Kastenrinne für dünn-schichtige Aufbauten. Mit nur 22 mm Bauhöhe passt sich die Kastenrinne ideal in dünn-schichtige Belagsaufbauten, wie die TerraMaxx®-Systeme oder Watec® Drain KP+, ein.

Download Broschüre Drainroste

GUTJAHR Drainroste und -rinnen

Aus der Serie Produkte für Balkone, Terrassen und Außentreppen von GUTJAHR Systemtechnik

Aqua **Drain**[®] **FLEX**

GUTJAHR Systemtechnik GmbH

Absender

Philipp-Reis-Str. 5-7
64404 Bickenbach
Deutschland

Tel. +49 6257 93060, Fax +49 6257 930631
info@gutjahr.com, www.gutjahr.com/architektur

Datum:

Per Fax

Per Brief

Für meine Notizen

- Bitte nehmen Sie mit mir Kontakt auf und vereinbaren Sie einen Termin mit mir.
- Bitte übersenden Sie mir für Ihre Produkte das aktuelle Katalogmaterial.
- Bitte übersenden Sie mir für Ihre Produkte ausführliche Planungsunterlagen.

Anfrage zur Produktserie „Produkte für Balkone, Terrassen und Außentreppen“

Mitteilung: