

Fassadenbekleidungen mit James Hardie Faserzement

Von James Hardie Europe



© Hundven-Clements Photography

James Hardie Europe GmbH
Bennigsen-Platz 1
40474 Düsseldorf
Deutschland

Tel.: 0800 3864001

kontakt@jameshardie.com
jameshardie.de/de

Hardie® Fassadenverkleidungen aus Faserzement sind wetterbeständig, langlebig, nichtbrennbar und leicht montierbar.

Faserzement ist ein Verbundwerkstoff aus Zement, der durch Zellulosefasern verstärkt wird. Zudem bestehen die Hardie® Faserzement Produkte aus weiteren natürlichen Materialien, wie Portlandzement, Sand und Wasser. Dadurch erhalten sie ihre einzigartigen, langlebigen Eigenschaften. Hardie® Faserzementprodukte werden aus Zellulosefasern gefertigt, die aus FSC-zertifizierten Wäldern stammen.

Aufgrund des geringen Dehn-Schwindverhaltens reißt oder verzieht sich James Hardie® Faserzement im Gegensatz zu Holz oder manchen Vinyls nicht. Die Produkte verfügen über eine Formfestigkeit, die bis zu dreimal besser ist, als die von Holz.

Produkte

- **Hardie® Architectural Panel:** großformatige Fassadentafeln aus Faserzement in Putzoptik oder Betonoptik.
- **Hardie® Architectural Panel Metallics:** großformatige Platten aus Faserzement in gold, kupfer, bronze, stahl, silber, graphit
- **Hardie® Panel:** großformatige Fassadentafeln aus Faserzement mit glatter Struktur.
- **Hardie® Plank:** Fassadenplatten in zwei verschiedenen Oberflächen für natürlichen Holzlook.
- **Hardie® VL Plank:** Fassadenplatten in natürlicher Holzoptik mit Nut-Feder-System.
- **Hardie® NT3® Trim:** Zierleisten aus Faserzement als nahtloser Abschluss an Ecken, Spalten sowie Fenster- und Türrahmen.
- **Hardie™ Plank MetalTrim™:** Zierleisten aus pulverbeschichtetem Aluminiumprofil

Hardie® Plank Fassadenbekleidung: Faserzement-Paneele in natürlicher Holzoptik

Aus der Serie Fassadenbekleidungen mit James Hardie Faserzement von James Hardie Europe



© Hundven-Clements Photography

James Hardie® bietet Fassadenbekleidungen aus Faserzement, die wetterbeständig, langlebig, nichtbrennbar und leicht montierbar sind.

Hardie® Plank Fassadenbekleidung

Die Hardie® Plank Produktfamilie umfasst Hardie® Plank und Hardie® VL Plank.

Die 8 mm starken Paneele aus Faserzement mit der Baustoffklasse A2, s1 d0 bestehen aus Portlandzement, Sand, Zellulose, Wasser und ausgewählten Zusatzstoffen. Dadurch erhalten sie ihre einzigartigen, langlebigen Eigenschaften sowie bestmöglichen Brandschutz. Die Zellulosefasern stammen aus FSC-zertifizierten Wäldern.

Aufgrund des geringen Dehn-Schwindverhaltens reißt oder verzieht sich Hardie® Faserzement im Gegensatz zu Holz oder manchen Vinyls nicht. Die Produkte verfügen über eine Formfestigkeit, die bis zu dreimal besser ist, als die von Holz.

Einsatz

- Fassadenbekleidung von Wohnhäusern und kleinen Geschäftshäusern
- Für gestalterische Akzentuierung von Fassaden
- Einsetzbar bei Fassadenrenovierungen wie beim Neubau

Hardie® Plank Fassadenbekleidung: Faserzement-Paneele in natürlicher Holzoptik

Aus der Serie Fassadenbekleidungen mit James Hardie Faserzement von James Hardie Europe

Hardie® Plank



Hardie® Plank Paneele



Hardie® Plank Paneele

Hardie® Plank Paneele bieten das natürliche Aussehen von Holz, sind jedoch aus robustem Faserzement der siebten Produktgeneration und nahezu wartungsfrei.

Eigenschaften

- Stoßfest, feuer- und witterungsbeständig
- Wasser- und schimmelresistent
- Formfestigkeit bis zu dreimal besser als Holz
- Einfache und flexible Montage
- Kein Nachstreichen notwendig
- Kein Schrumpfen, Quellen oder Reißen
- Resistenz gegen Algen- und Pilzbefall
- Frost-, feuchtigkeits- und hitzebeständig
- Widerstandsfähig gegen Insekten und Schädlinge
- Nichtbrennbar: Klasse A2-s1, d0 gem. EN 13501
- Langlebig, UV-beständig und resistent gegen Verrottung



Hardie® Plank Paneele

Spezifikationen

Abmessungen:	3600 x 180 x 8 mm
Sichtbare Oberfläche:	150 - 180 mm
Gewicht:	7,4 kg pro Brett; 11,419 kg/m ²
Anzahl pro m ²	1,85
Dichte:	1300 kg/m ³
Brandverhalten:	Nichtbrennbar gemäß Klasse A2-s1, d0 EN 13501
Garantie:	15 Jahre
Zusammensetzung:	Portland-Zement, Sand, Zellulosefasern, Wasser, ausgewählte Additive
Eigenschaften:	Hardie™ Zone Technologie für erweiterten Klimaschutz

Hardie® Plank Fassadenbekleidung: Faserzement-Paneele in natürlicher Holzoptik

Aus der Serie Fassadenbekleidungen mit James Hardie Faserzement von James Hardie Europe

Anwendung

Hardie® Plank Fassadenbekleidungen bieten ein großes Spektrum an individuellen Gestaltungsmöglichkeiten.

Die Montage kann horizontal als Stülpschalung oder vertikal als Boden-Deckel-Schalung erfolgen.

Nutzen

- Flexible Gestaltungsmöglichkeiten der Außenfassade
- 21 Farben und zwei Texturen mit ColourPlus™ Technologie
- Widerstandsfähig gegen Feuchtigkeit, Fäulnis, Algen und Schädlinge
- 15 Jahre Garantie auf Hardie® Plank Fassadenbekleidungen
- Ein-Mann-Montage mit Hilfe der „Gecko Gauge Montagehilfe“ möglich
- Zuschneiden ohne Abblättern und Sägestaub: mit Hardie™ Guillotine Schneidewerkzeug



Hardie® Plank Paneele

Hardie® VL Plank



Hardie® VL Plank



Hardie® VL Plank

Hardie® Plank Fassadenbekleidung: Faserzement-Paneele in natürlicher Holzoptik

Aus der Serie Fassadenbekleidungen mit James Hardie Faserzement von James Hardie Europe



Hardie® VL Plank Fassadentafeln mit Nut-Feder-System

Hardie® VL Plank

Die nahtlose Verbindung der Hardie® VL Plank Fassadenplatte schafft ein zeitloses architektonisches Design – sowohl horizontal als auch vertikal. Die Fassadentafeln mit Nut-Feder-System lassen sich horizontal oder vertikal montieren. Sie werden verdeckt geschraubt oder vernagelt.

Abmessung: 3.600 x 214 x 11 mm

Gewicht pro Platte: 10,5 kg

Anzahl pro m²: 1,52

Sichtbare Oberfläche: 182 mm

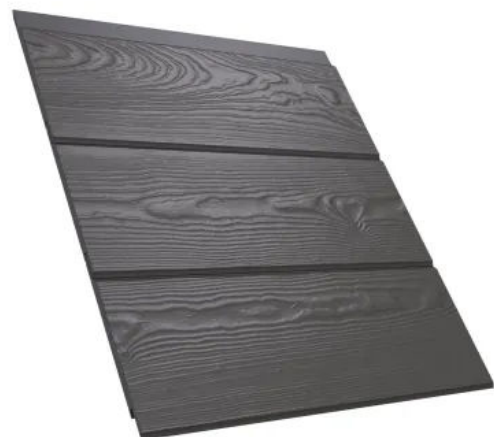
Farben: 8

Oberfläche: Holzstruktur

Detailkatalog Holzunterkonstruktion: Hardie® VL Plank Fassadenbekleidung



Hardie® VL Plank Fassadentafeln mit Nut-Feder-System



Hardie® VL Plank Fassadentafeln mit Nut-Feder-System

Hardie® Plank Fassadenbekleidung: Faserzement-Paneele in natürlicher Holzoptik

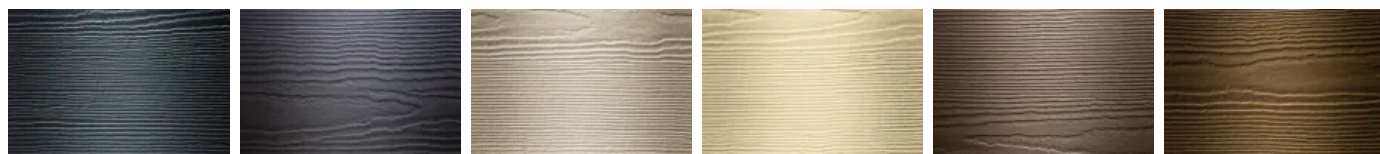
Aus der Serie Fassadenbekleidungen mit James Hardie Faserzement von James Hardie Europe

Hardie® NT3® Trim Zierleisten für Hardie® Plank Fassadenbekleidung und Zubehör

Hardie® NT3® Trim Zierleisten als Abschluss für Ecken, Säulen, Frieze, Türen und Fenster, Profile und weiteres Zubehör wie Außen- und Inneneckprofile aus Aluminium, Lüftungsprofile sowie Fensterlaibungsprofile.

Texturen und Farben

Die Hardie® Fassadenbekleidungen sind in insgesamt 21 Farben (Hardie® Plank) bzw 8 Farben (Hardie® VL Plank) und in Glatt- oder Holzstruktur erhältlich



Abendblau

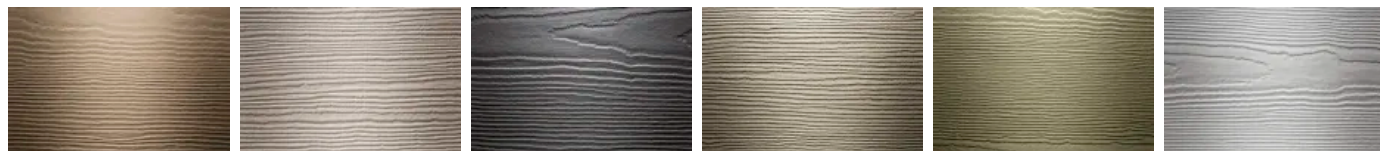
Anthrazitgrau

Cashmere

Cremeweiß

Espresso

Kastanienbraun



Khakibraun

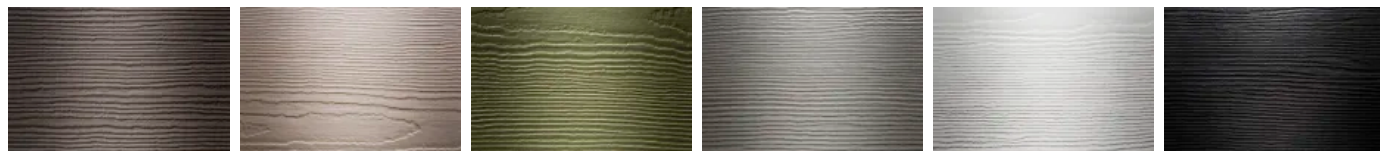
Kieselgrau

Metallgrau

Monterey Taupe

Mossgrün

Nebelgrau



Nussbraun

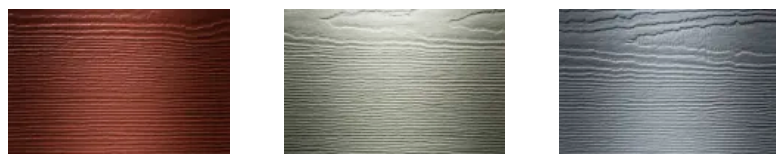
Perlgrau

Salbeigrün

Schiefergrau

Schneeweiß

Schwarz



Skandinavisch Rot

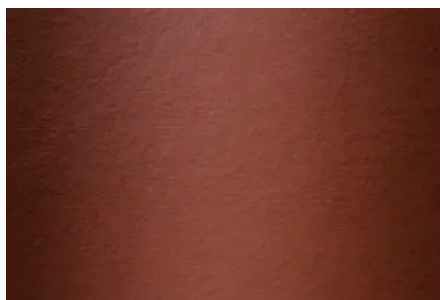
Zartgrün

Stahlgrau

Holzstruktur oder Glatt



Holzstruktur



Glatt

Hardie® Plank Fassadenbekleidung: Faserzement-Paneele in natürlicher Holzoptik

Aus der Serie Fassadenbekleidungen mit James Hardie Faserzement von James Hardie Europe

Authentisches Design und ColourPlus™ Technologie

Die James Hardie ColourPlus™ Technologie erzielt ein langlebiges, strapazierfähiges, pflegeleichtes und lichtbeständigeres Finish. Auf Hardie® Fassadenbekleidungen und Zierleisten werden mehrere Schichten Einbrennfarbe aufgetragen. Eine stärkere Beschichtung bedeutet einen höheren Schutz für die Fassade.

Zwischen dem Aufbringen der Schichten wird das Finish in einer kontrollierten Umgebung gehärtet, damit lässt sich die Oberfläche vor Splintern, Abblättern und Rissen schützen. Während Vinyl und Lack in der Sonne verblassen, bietet die ColourPlus™ Technologie eine bessere Lichtbeständigkeit und behält ihre frische Optik länger.

Produktdatenblatt: [Hardie® Plank Fassadenbekleidungen](#)

Produktdatenblatt: [Hardie® VL Plank Fassadenbekleidungen](#)

Broschüre: [Hardie® VL Plank und Hardie® Plank](#)

Materialkonfigurator-[Link](#)

[Fassadenkonfigurator](#)

James Hardie Europe GmbH

Absender

Bennigsen-Platz 1
40474 Düsseldorf
Deutschland

Tel. 0800 3864001

kontakt@jameshardie.com, jameshardie.de/de

Datum:

☐

Per Fax

☐

Per Brief

☐

Für meine Notizen

☐

Bitte nehmen Sie mit mir Kontakt auf und vereinbaren Sie einen Termin mit mir.

☐

Bitte übersenden Sie mir für Ihre Produkte das aktuelle Katalogmaterial.

☐

Bitte übersenden Sie mir für Ihre Produkte ausführliche Planungsunterlagen.

Anfrage zur Produktserie „Fassadenbekleidungen mit James Hardie Faserzement“

Mitteilung: