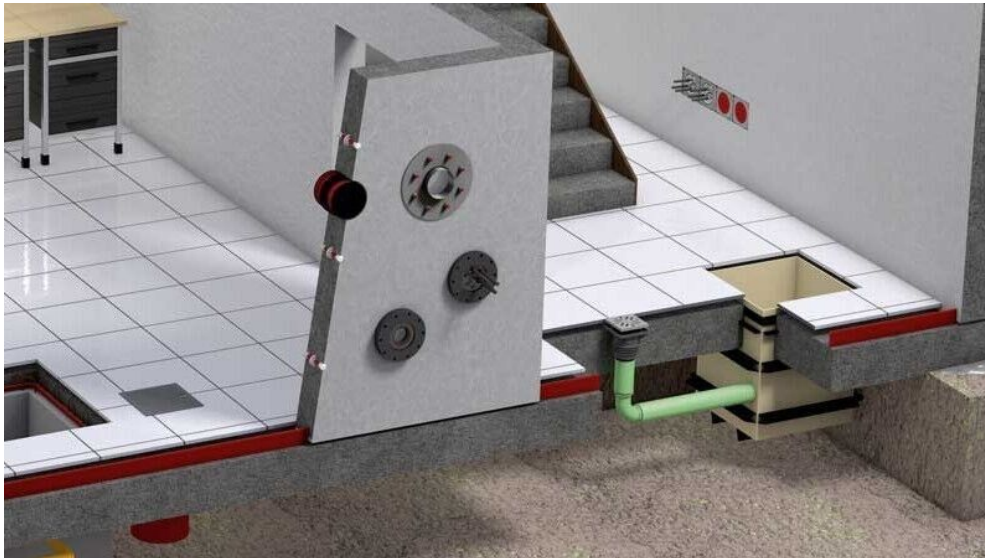


## Druckwasserdichte Einbauteile für den Betonbau

Von KRASO

**KRASO**<sup>®</sup>  
EINFACH + DICHT



KRASO GmbH & Co. KG  
Baumannweg 1  
46414 Rhede  
Deutschland

Tel.: +49 2872 9535-0  
Fax: +49 2872 9535-35

projekte@kraso.de  
www.kraso.de

Druckwasserdichte Einbauteile für den Betonbau: Pumpensümpfe aus Beton oder Kunststoff, druckwasserdichte Fugenbänder sowie Kabel- und Rohrdurchführungen, Dichteinsätze, Klemmflansche und Flanschplatten

## Hauseinführung für Gas, Strom, Wasser und Telekommunikation von KRASO®

Aus der Serie Druckwasserdichte Einbauteile für den Betonbau von KRASO

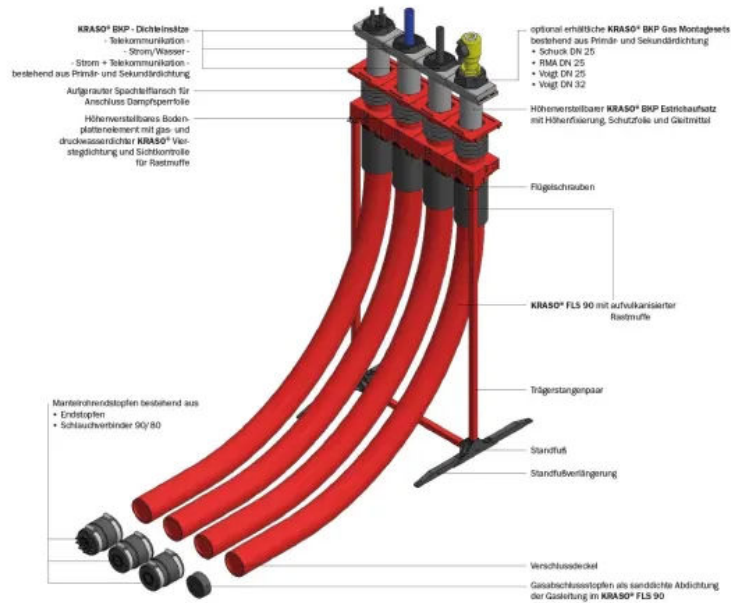


Das KRASO® Bauherren-Komfortpaket – Boden und Wand: die Mehrsparten-Hauseinführung für Gas, Wasser, Strom und Telekommunikation

## Hauseinführung für Gas, Strom, Wasser und Telekommunikation von KRASO®

Aus der Serie Druckwasserdichte Einbauteile für den Betonbau von KRASO

### Teil 1: Produktbeschreibung



Die komfortable Lösung für Bauherren: Gas, Wasser, Strom und Telekommunikationsleitungen sicher und dicht in nicht unterkellerte Gebäude einführen! Standardmäßig als 4-fach Hauseinführung, auf Wunsch auch als 1-, 2-, 3- oder mehrfach Hauseinführung erhältlich.

### KRASO® Bauherren-Komfortpaket

- anpassbare Höhe bis OKRF von 1250 bis 1300 mm
- anpassbare Höhe bis OKFF von 50–250 mm
- Biegeradius  $\geq 1000$  mm
- Abmessungen Estrichaufsatz Wischkante 533 x 110 mm

OKRF: Oberkante Rohfußboden, OKFF: Oberkante Fertigfußboden

### Produktmerkmale

- • DVGW-Zulassung nach VP 601: Gas- und druckwasserdichtes Gesamtsystem bis 1 bar
- • Gas- und geruchsdicht – hochwertig im Sinne der TA-Luft
- • Radondicht
- • KRASO® Vierstegdichtung: Außenabdichtung zum Beton: 7 bar  
 Gas- und druckwasserdichtes Gesamtsystem: 1 bar
- Einfache Montage dank stabiler Aufstellvorrichtung – hilft Einbaufehler zu vermeiden  
 Inklusive Standfußverlängerung für einen noch festeren Stand – Verankerung bauseits möglich
- Flächenbündiger Einbau in die Bodenplatte – vermeidet Stolperfallen und Beschädigungen beim Aufmauern der Wände. Inklusive Bauzeitschutzdeckel.
- Anpassbare Höhe, sowohl Bodenplatte als auch Estrich.
- Durch den aufgerauten Spachtelflansch lassen sich Dampfsperrefolien sehr gut anbinden.
- Mit Wischkante – eine saubere und kompakte Lösung – auch im Gebäudeinneren.
- Enthält alle Komponenten für einen sicheren Netzanschluss: Geprüft nach DVGW! Inklusive KRASO® BKP Dichteinsätze -Strom, -Wasser, -Telekommunikation, -Blind sowie  
 Montagesets für folgende Verdreh- Ausreißsicherungen:

## Hauseinführung für Gas, Strom, Wasser und Telekommunikation von KRASO®

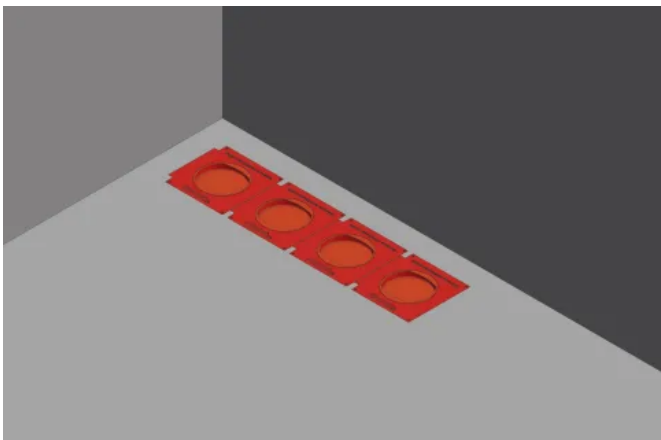
Aus der Serie Druckwasserdichte Einbauteile für den Betonbau von KRASO

- Gashauseinführung Schuck DN 25
- Gashauseinführung RMA DN 25

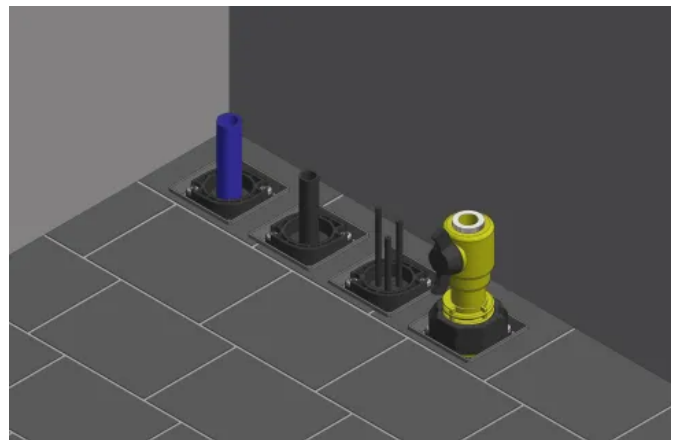
Montagesets für folgende Verdreh- und Ausreißsicherungen optional erhältlich:

- Gashauseinführung Voigt DN 25
- Gashauseinführung Voigt DN 32
- Gashauseinführung Burger DN 25

– Erhältlich auch als KRASO® Bauherren-Komfortpaket - Boden - Basis - ohne Montagesets Verdreh- und Ausreißsicherung für Gashauseinführungen



Einbausituation Rohbauphase: Flächenbündiger Einbau in Bodenplatte



Einbausituation Estrichauflage und KRASO® BKP Dichteinsätze

## Hauseinführung für Gas, Strom, Wasser und Telekommunikation von KRASO®

Aus der Serie Druckwasserdichte Einbauteile für den Betonbau von KRASO

### Montage



Mehr Informationen

KRASO GmbH & Co. KG

Absender

Baumannweg 1  
46414 Rhede  
Deutschland

Tel. +49 2872 9535-0, Fax +49 2872 9535-35  
[projekte@kraso.de](mailto:projekte@kraso.de), [www.kraso.de](http://www.kraso.de)

Datum:

Per Fax

Per Brief

Für meine Notizen

Bitte nehmen Sie mit mir Kontakt auf und vereinbaren Sie einen Termin mit mir.

Bitte übersenden Sie mir für Ihre Produkte das aktuelle Katalogmaterial.

Bitte übersenden Sie mir für Ihre Produkte ausführliche Planungsunterlagen.

Anfrage zur Produktserie „Druckwasserdichte Einbauteile für den Betonbau“

Mitteilung: